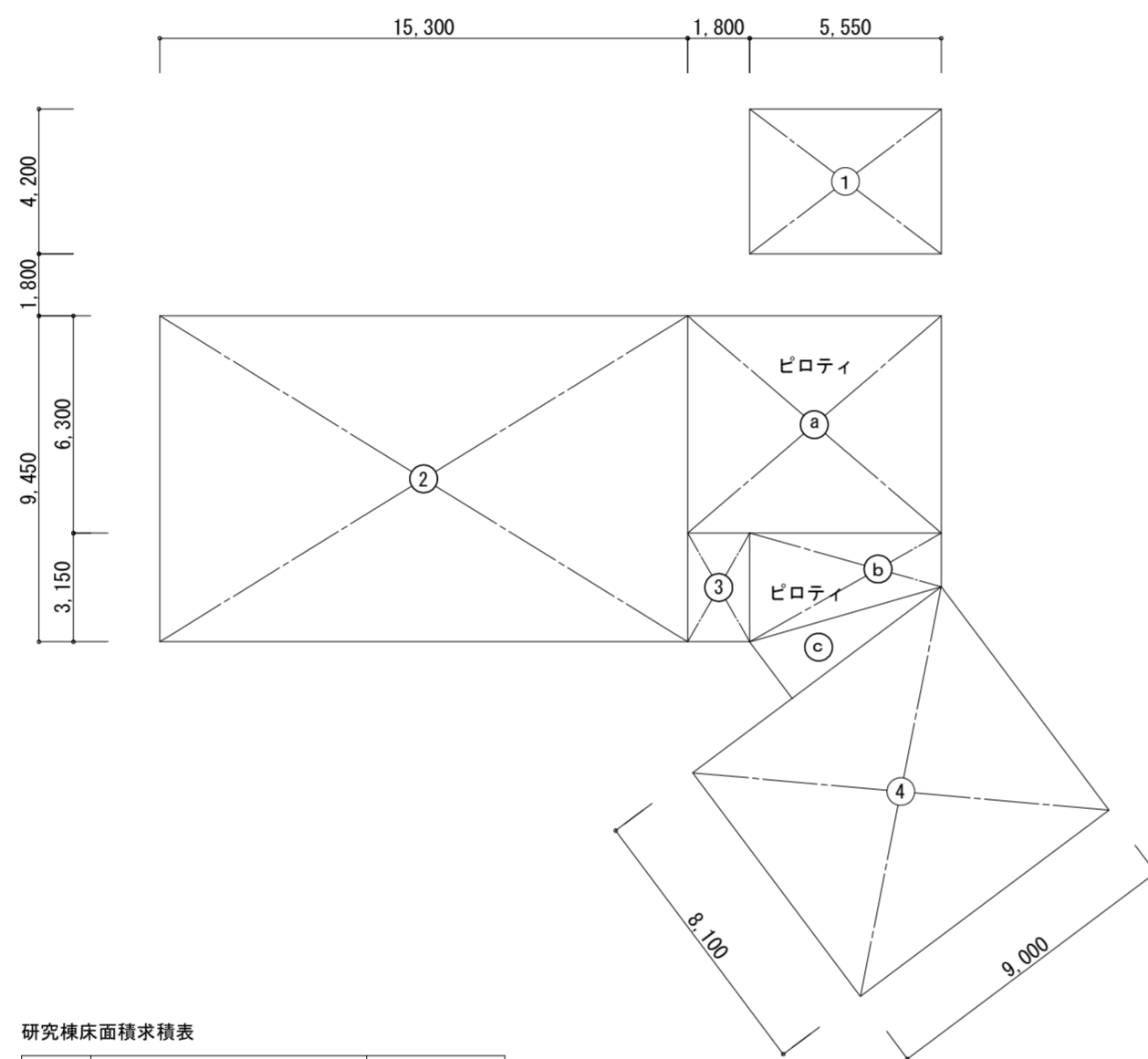


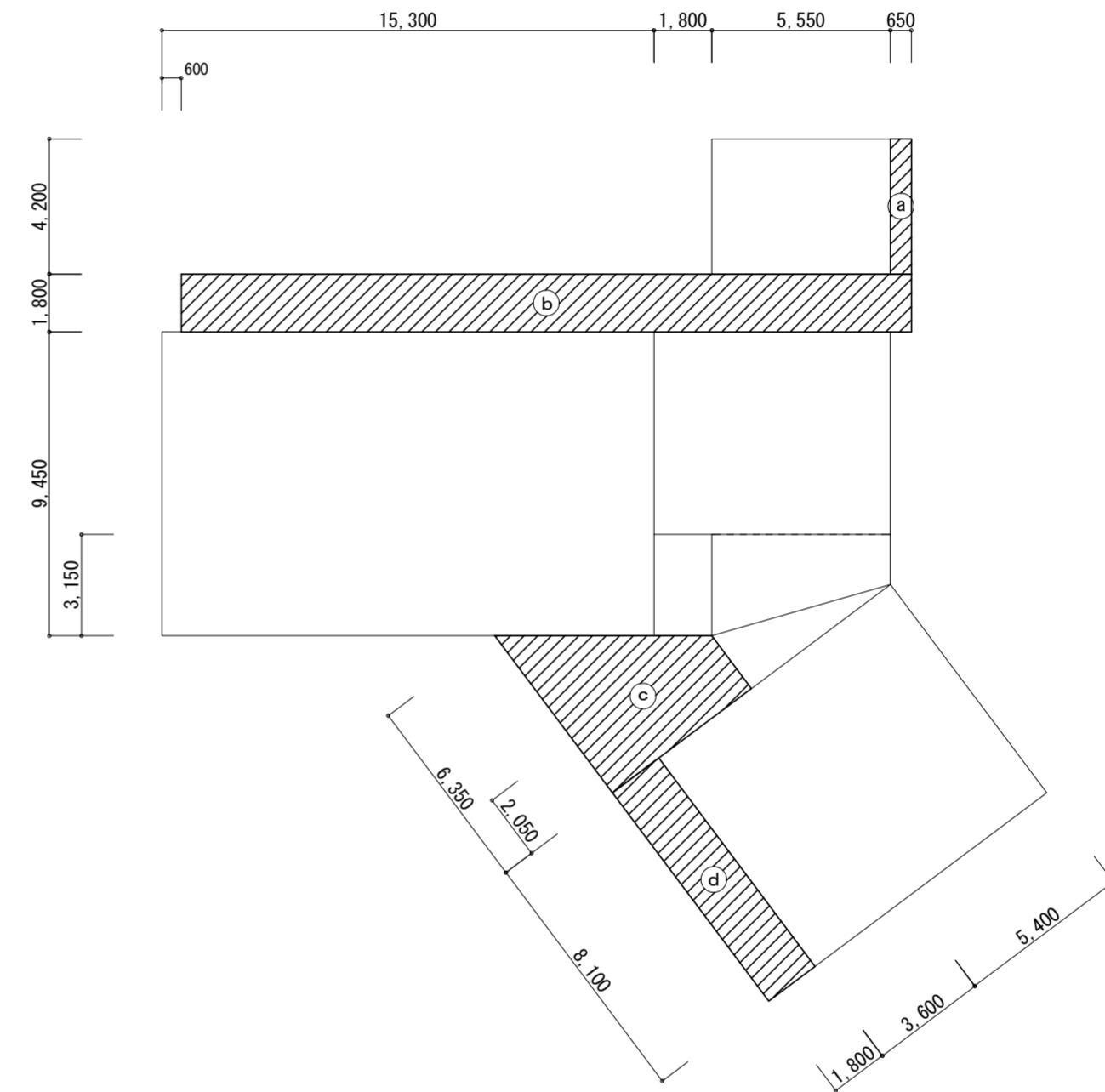
1階 床面積求積図 S:1/200



研究棟床面積求積表

| 記号 | 計算式 | 面積 |
|----------|----------------------------------|----------------------------------|
| ① | 5.550×4.200 | 23.3100 |
| ② | 15.300×9.450 | 144.5850 |
| ③ | 1.800×3.150 | 5.6700 |
| ④ | 9.000×8.100 | 72.9000 |
| | | |
| a | 7.350×6.300 | 46.3050 |
| b | $(1.550+3.150) \times 5.550 / 2$ | 13.0425 |
| c | $2.050 \times 5.400 / 2$ | 5.5350 |
| | | |
| 研究棟床面積合計 | | 311.34 m ² 90.07 坪 |

建築面積求積図 S:1/200

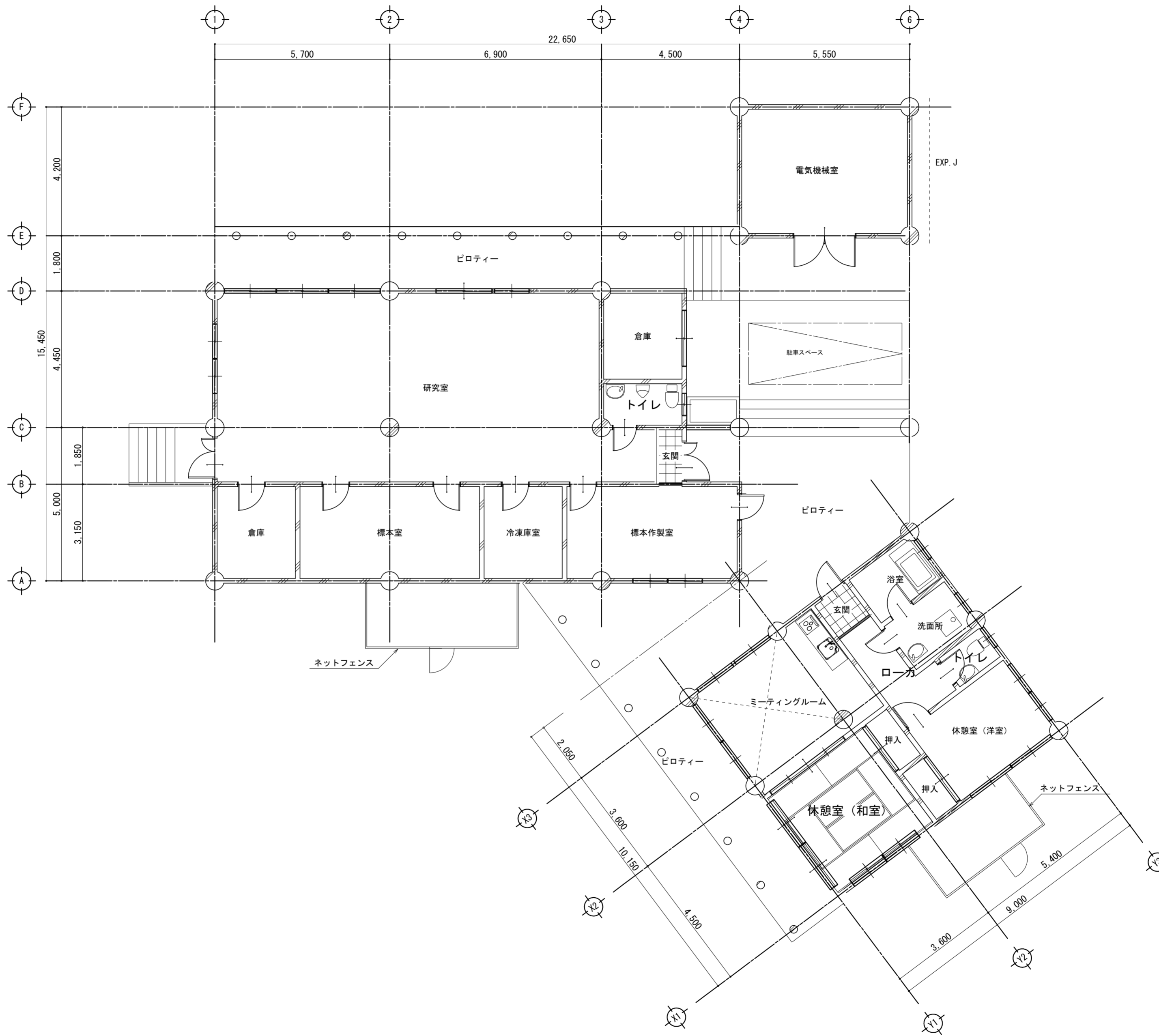


研究棟建築面積算入部分求積表

| 記号 | 計算式 | 面積 |
|----|----------------------------------|---------------------------------|
| a | 0.650×4.200 | 2.7300 |
| b | 22.700×1.800 | 40.8600 |
| c | $(2.050+6.350) \times 5.400 / 2$ | 22.6800 |
| d | 8.100×1.800 | 14.5800 |
| 合計 | | 80.85 m ² 24.46 坪 |

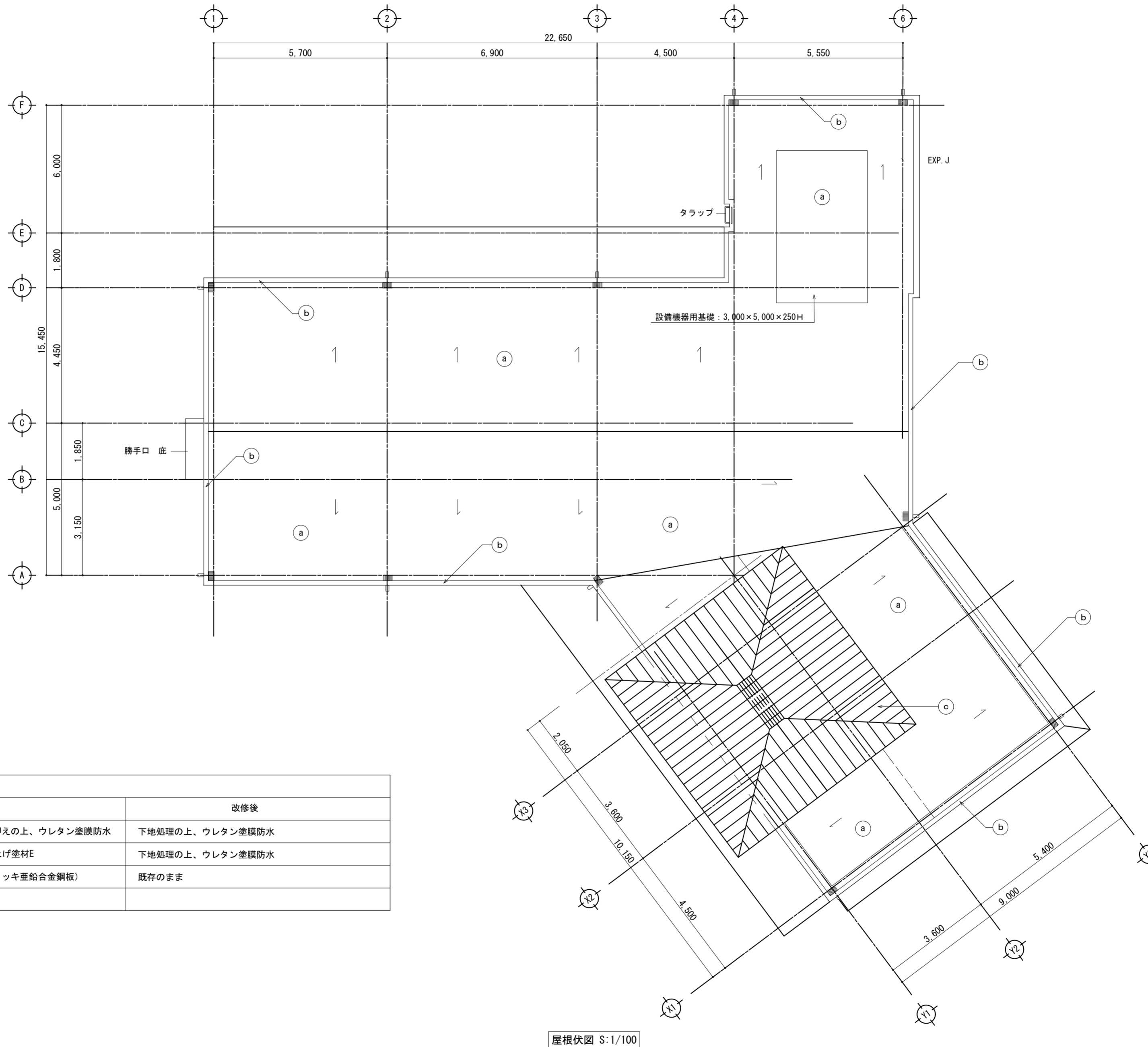
研究棟建築面積求積表

| 計算式 | 面積 |
|------------------|-----------------------------------|
| $311.34 + 80.85$ | 392.19 |
| 研究棟建築面積計 | 392.19 m ² 114.53 坪 |



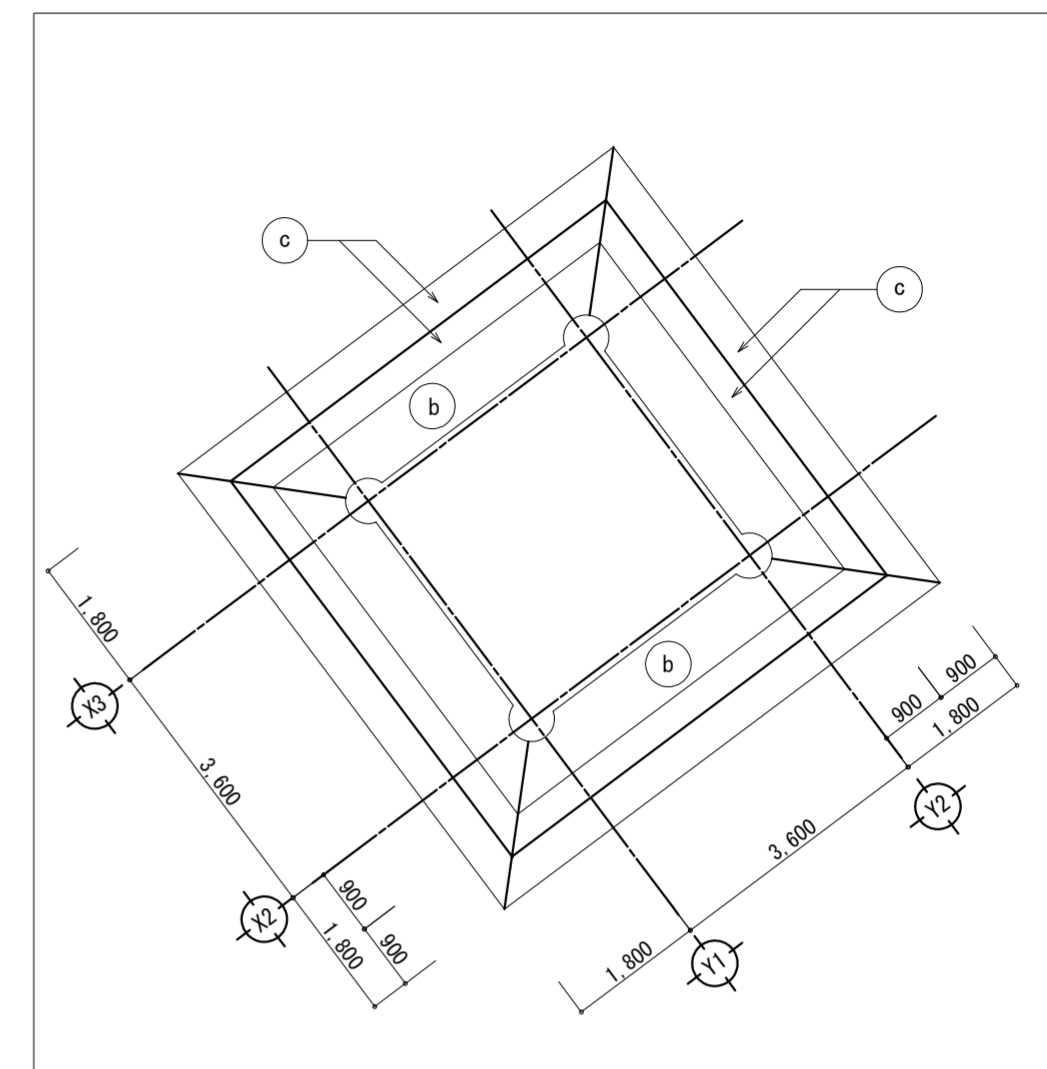
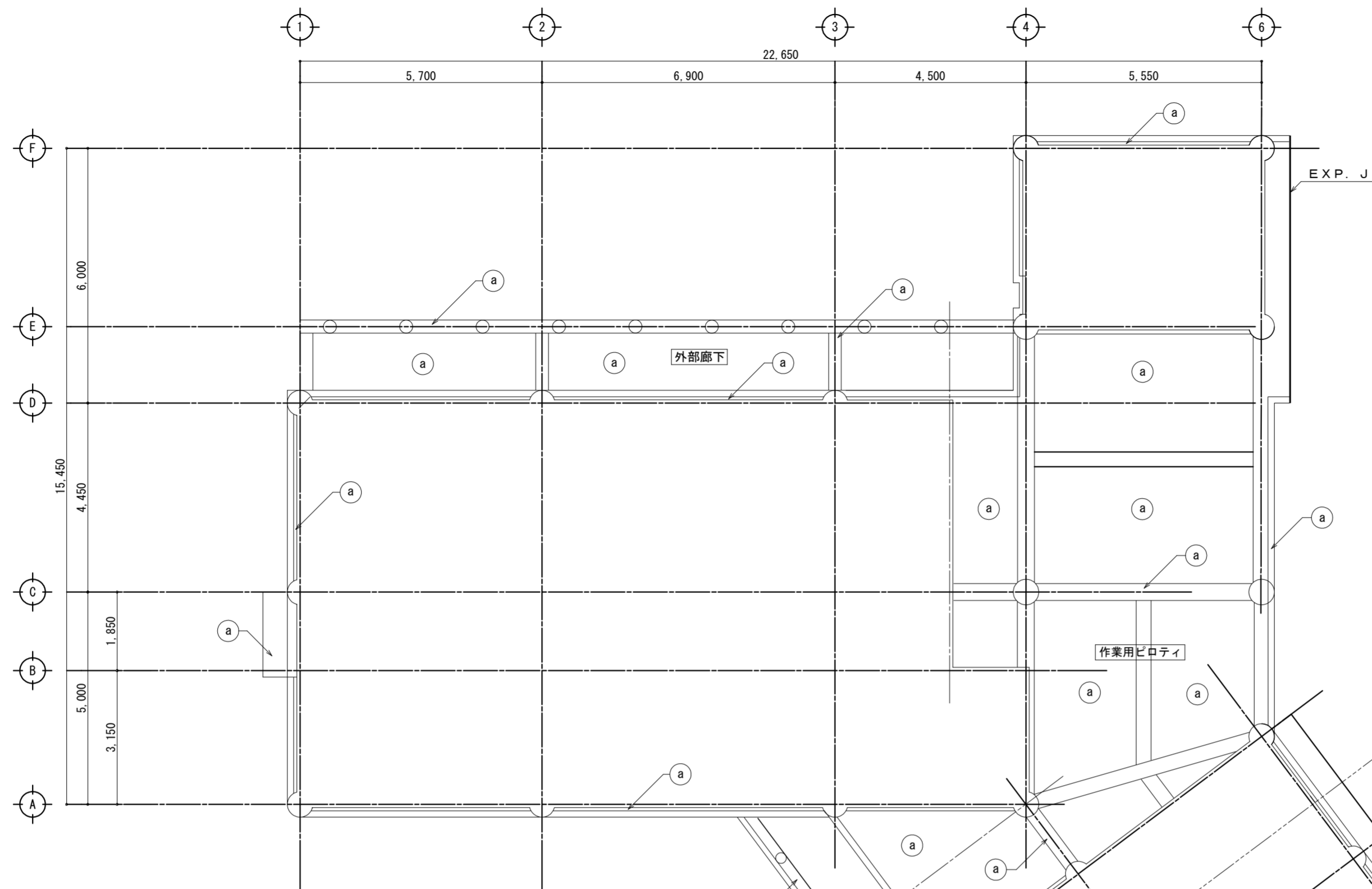
1階 平面図 S:1/100

| | | | | | | | | | | | |
|----|----|----|---|------|-----------|-----------------------------|----------------------------|------------------|---|----------|----|
| | | | | 奄美市 | | 工事名 | 令和元年度(繰越)奄美野生物保護センター外壁改修工事 | DATE | | DIVISION | A |
| | | | | | | 図面名 | 【研究棟】平面図 | SCALE | 1/100 | | |
| 部長 | 課長 | 係長 | 係 | 事務所名 | 株式会社 浜崎設計 | 〒894-0036 鹿児島県奄美市名瀬長浜町19-13 | TEL 0997-52-3008 | FAX 0997-52-3125 | 建築士事務所 鹿児島県知事登録 1-27-179号 一級建築士 登録番号 322970号 管理建築士 亀島 純司 | No. | 20 |

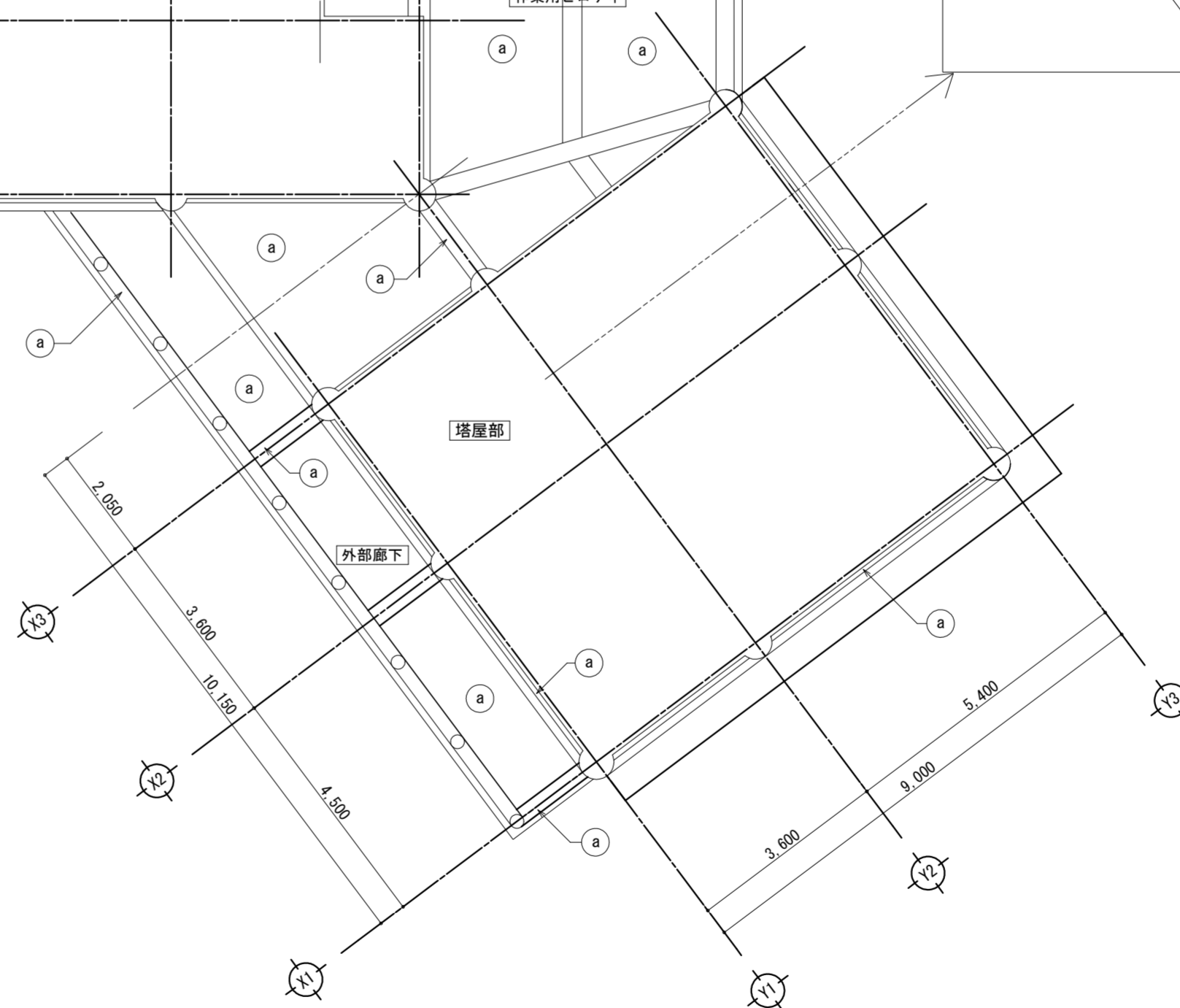


| 屋根伏図仕上表 | | |
|---------|----------------------------------|-----------------|
| 記号 | 改修前 | 改修後 |
| (a) | 屋根: コンクリートタッピング処理にて押えの上、ウレタン塗膜防水 | 下地処理の上、ウレタン塗膜防水 |
| (b) | パラペット天端: モルタル下地、複層仕上げ塗材E | 下地処理の上、ウレタン塗膜防水 |
| (c) | 塔屋屋根: 耐候性鋼板 (塗装溶融アルミメッキ亜鉛合金鋼板) | 既存のまま |

屋根伏図 S:1/100

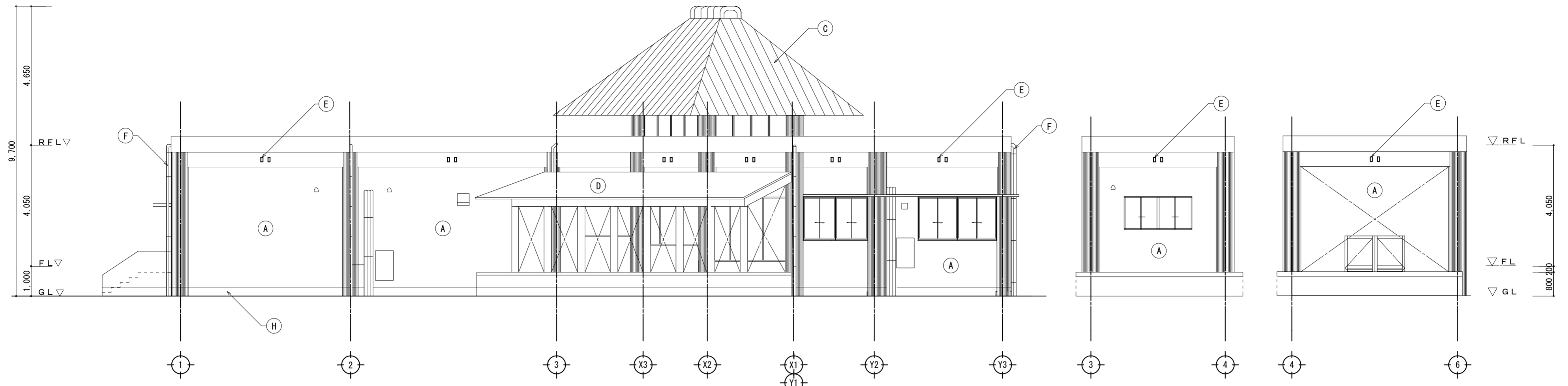


塔屋部 天井伏図



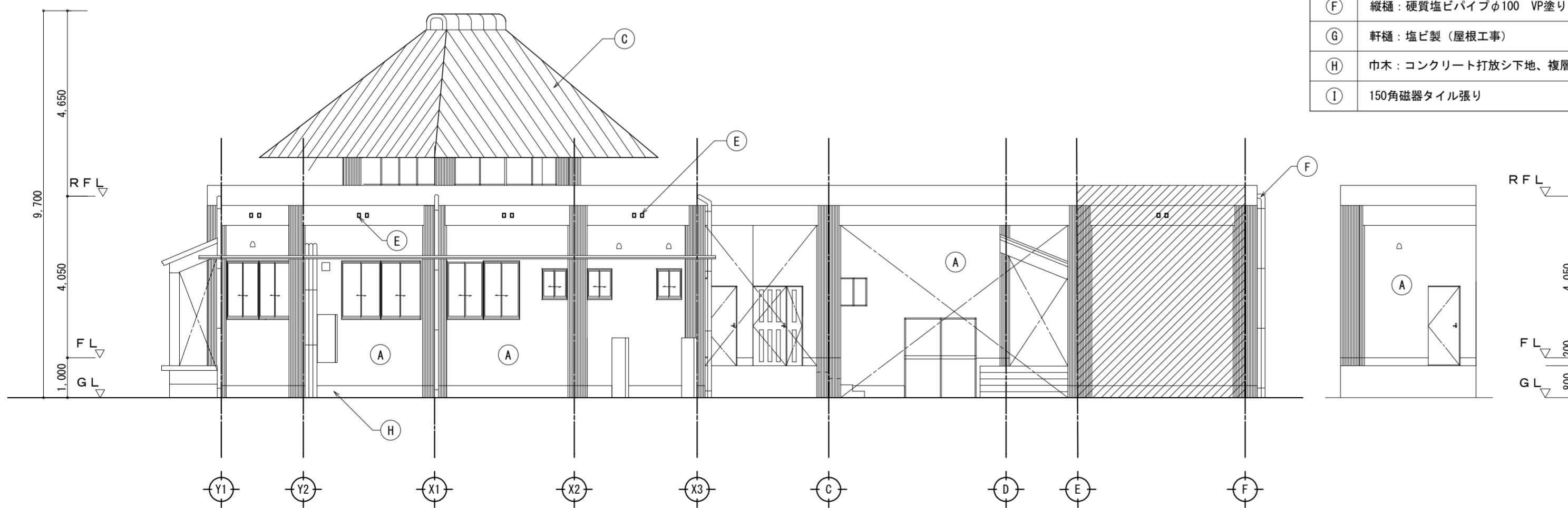
1階 天井伏図 S:1/100

| 天井伏図仕上表 | | |
|---------|--------------------------|---------------|
| 記号 | 改修前 | 改修後 |
| a | コンクリート打放シ下地、複層仕上げ塗材E | 下地処理の上、RP塗り |
| b | 軒裏：ケイカル板6.0 目透張り 複層塗膜塗材E | 下地処理の上 EP-G塗り |
| c | 軒先唐草：GLカラー鋼板 t=0.5 | 既存のまま |

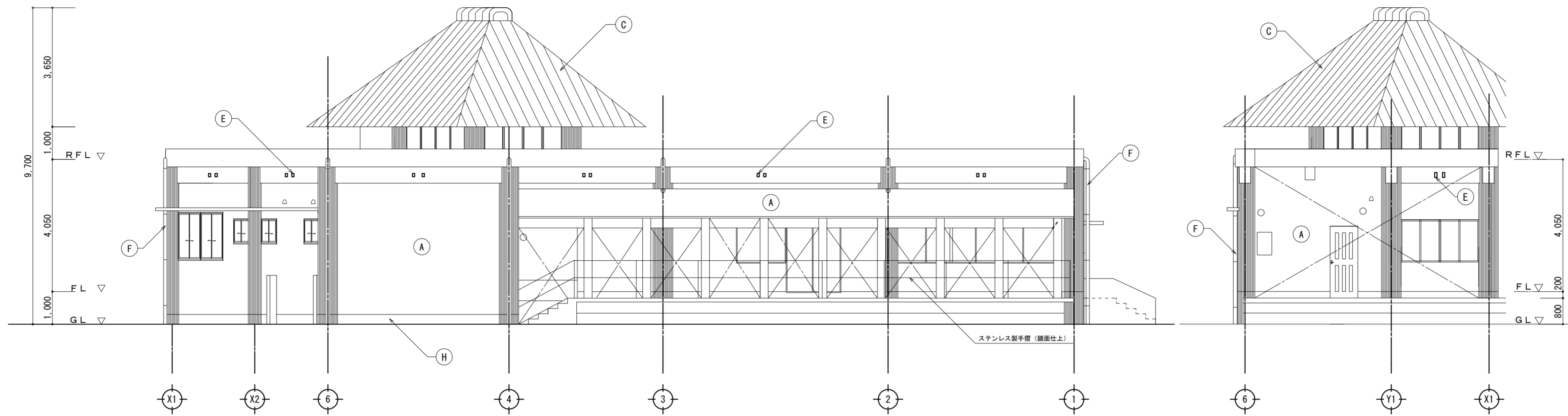


南側 立面図 S:1/100

| 外部仕上表 | | |
|-------|---------------------------|-------------------|
| 記号 | 改修前 | 改修後 |
| (A) | 外壁：コンクリート打放シの上、複層仕上げ塗材E | 下地処理の上 防水形複層塗材E吹付 |
| (B) | 自然石張り（コーラル石 t=25） | 既存のまま |
| (C) | 棟屋根：耐候性鋼板（溶融アルミメッキ亜鉛合金鋼板） | 既存のまま |
| (D) | 庇天端：コンクリートコテ押エの上 ウレタン樹脂塗装 | 下地処理の上 防水形複層塗材E吹付 |
| (E) | 天井換気口：塩ビ製アミ付L型75 VP塗り | 下地処理の上 EP-G塗り |
| (F) | 縦樋：硬質塩ビパイプφ100 VP塗り | 下地調処理の上 EP-G塗 |
| (G) | 軒樋：塩ビ製（屋根工事） | 既存のまま |
| (H) | 巾木：コンクリート打放シ下地、複層仕上げ塗材E | 下地処理の上、防水形複層塗材E吹付 |
| (I) | 150角磁器タイル張り | 既存のまま |

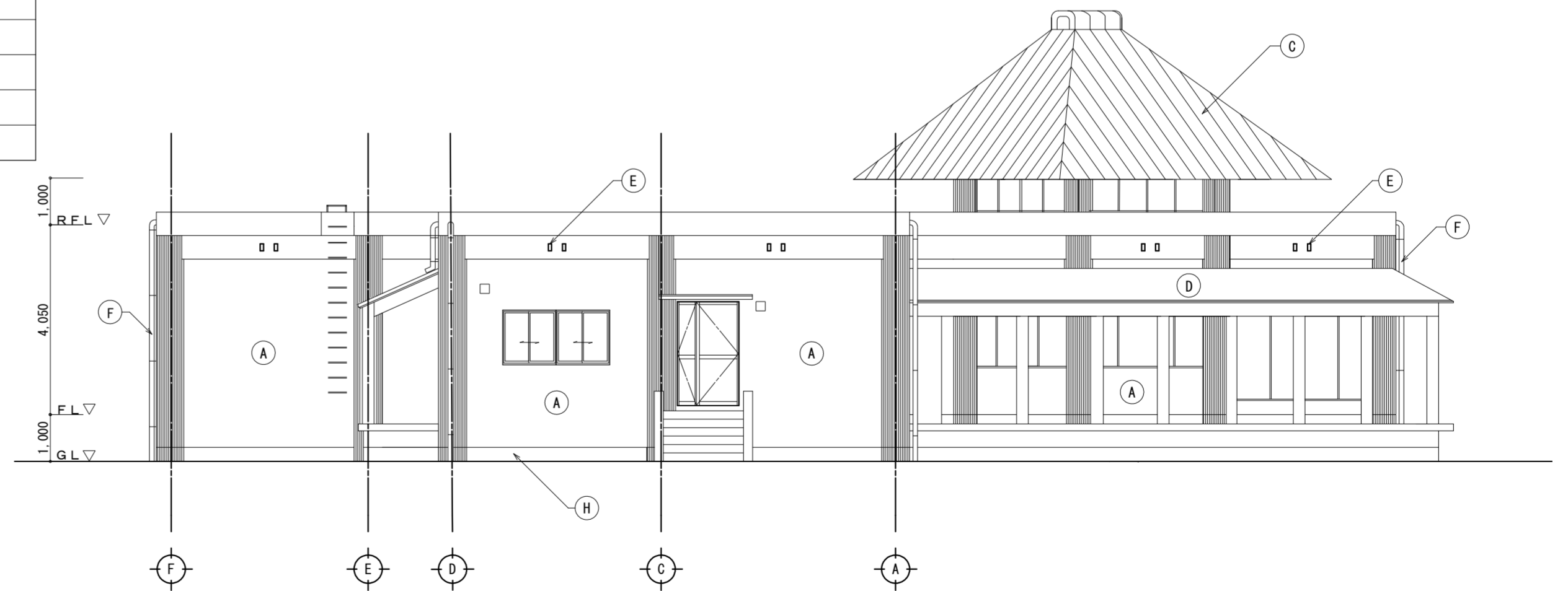


東側 立面図 S:1/100



北側 立面図 S:1/100

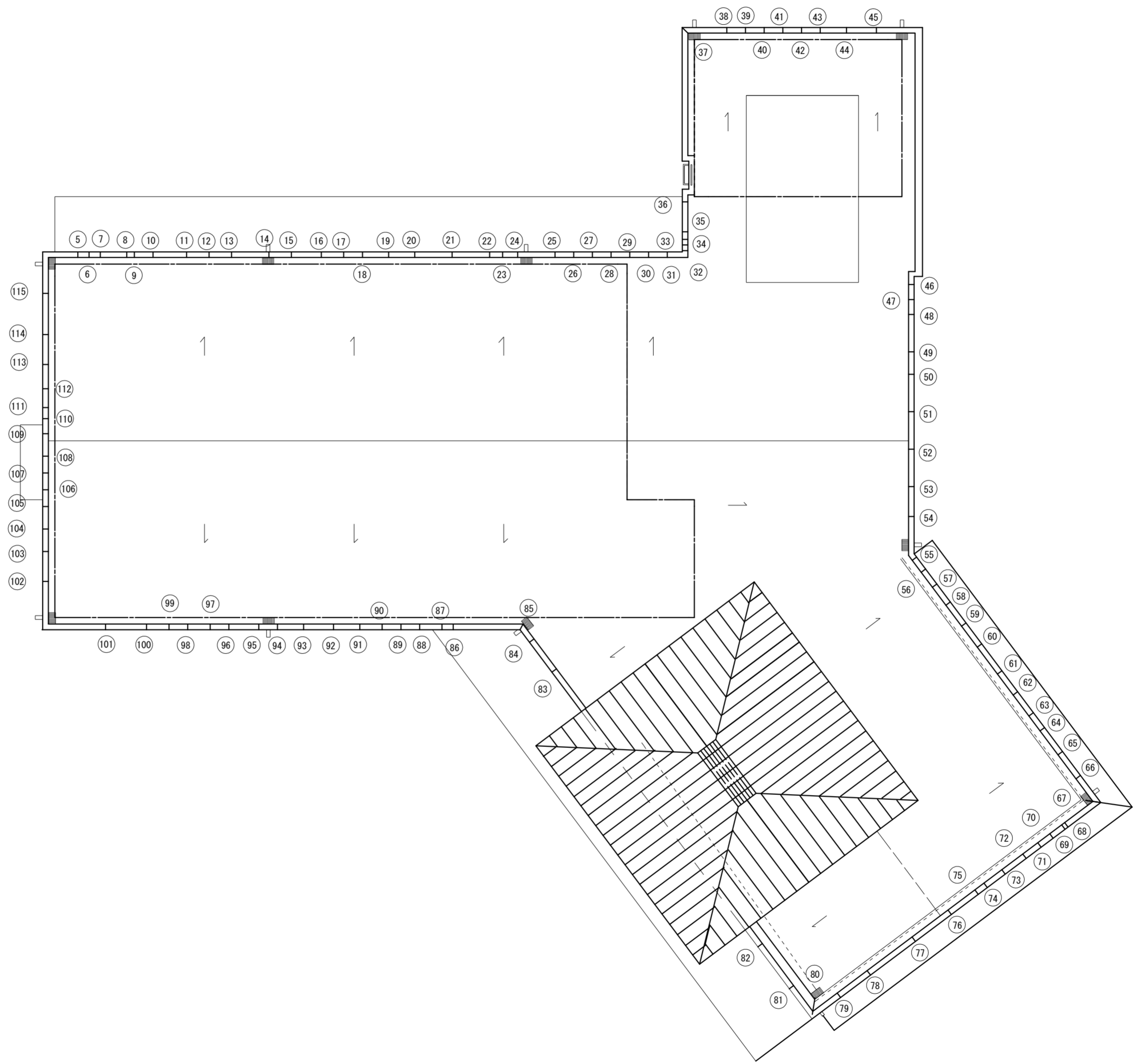
| 外部仕上表 | | |
|-------|----------------------------|-------------------|
| 記号 | 改修前 | 改修後 |
| (A) | 外壁：コンクリート打放シの上、複層仕上げ塗材E | 下地処理の上 防水形複層塗材E吹付 |
| (B) | 自然石張り（コーラル石 t=25） | 既存のまま |
| (C) | 棟屋屋根：耐候性鋼板（溶融アルミメッキ亜鉛合金鋼板） | 既存のまま |
| (D) | 庇天端：コンクリートコテ押エの上 ウレタン樹脂塗装 | 下地処理の上 防水形複層塗材E吹付 |
| (E) | 天井換気口：塩ビ製アミ付L型75 VP塗り | 下地処理の上 EP-G塗り |
| (F) | 縦樋：硬質塩ビパイプφ100 VP塗り | 下地調処理の上 EP-G塗 |
| (G) | 軒樋：塩ビ製（屋根工事） | 既存のまま |
| (H) | 巾木：コンクリート打放シ下地、複層仕上げ塗材E | 下地処理の上、防水形複層塗材E吹付 |
| (I) | 150角磁器タイル張り | 既存のまま |



西側 立面図 S:1/100

外壁改修工事凡例

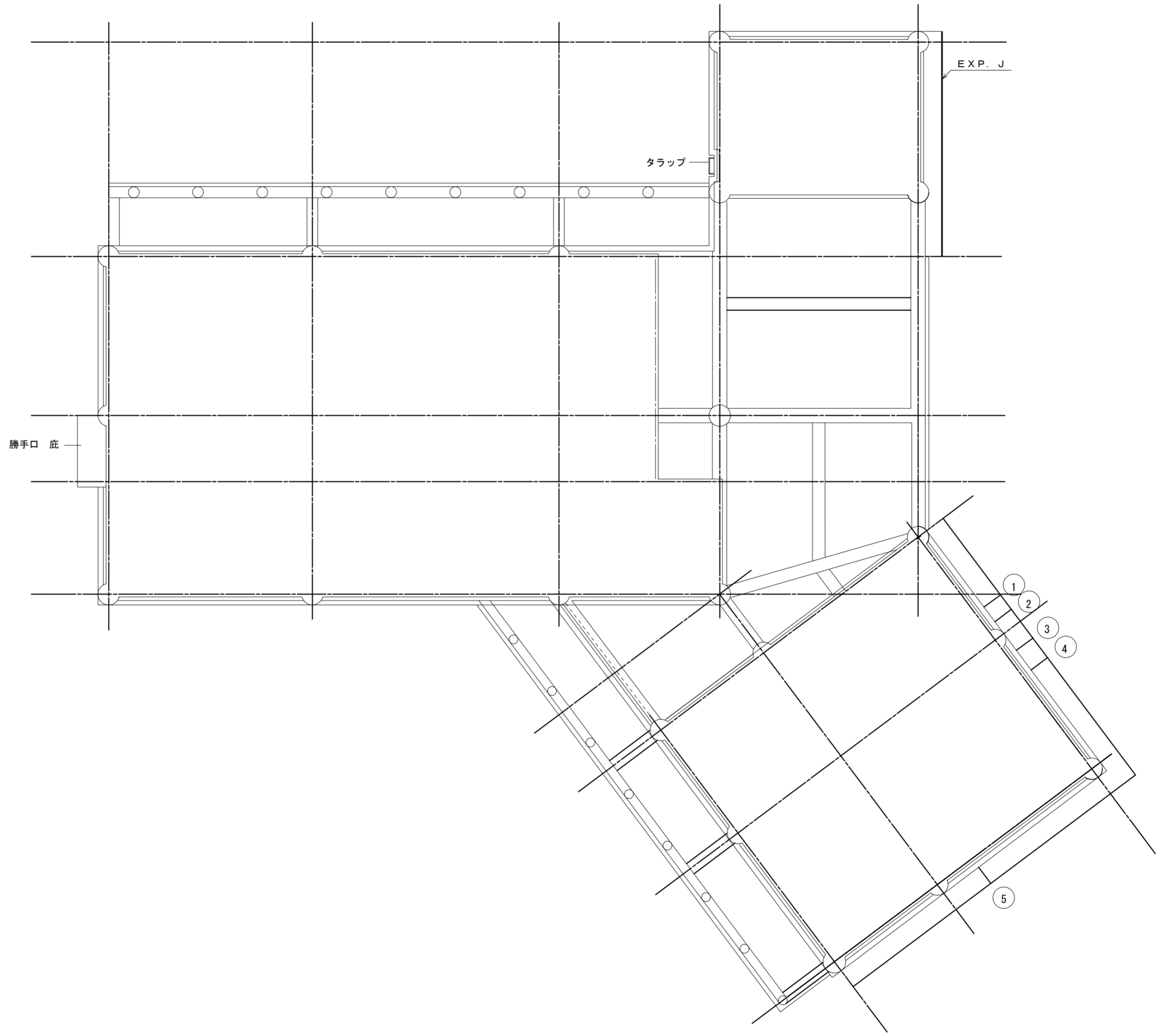
| 改修部位 | マーク | 符号 | 工法番号 | |
|---------|-----|----|------|--|
| 欠損部改修 | | ㊦ | イ | 欠損部改修工法：既存縁モルタル撤去後(カッター入)下処理の上 ポリマーセメントモルタル充填工法(モルタル面) |
| 爆裂部改修 | | ㊦ | ロ | 爆裂部改修工法：既存モルタル全撤去後(カッター入)下処理の上 ポリマーセメントモルタル充填工法(モルタル面) |
| 浮き部改修 | | ㊦ | ハ | 浮き部改修工法：アンカービーニング部分エポキシ樹脂注入工法 |
| ひび割れ部改修 | | ㊦ | ニ | ひび割れ部改修工法：自動式低圧エポキシ樹脂注入工法 0.2~1.0mm |



屋根伏図 S:1/100

| | | | | | | | | | |
|----|----|----|---|------|--|--------|---|----------|----|
| | | | | 工事名 | 令和元年度(繰越)奄美野生生物保護センター外壁改修工事 | DATE | | DIVISION | A |
| | | | | 図面名 | 【研究棟】屋根伏図 (調査図) | SCALE | 1/100 | | |
| 部長 | 課長 | 係長 | 係 | 事務所名 | 一級建築士事務所 株式会社 浜崎設計 〒894-0036 鹿児島県奄美市名瀬長浜町19-13 FAX 0997-52-3125 | 建築士事務所 | 鹿児島県知事登録 1-27-179号 一級建築士 登録番号 322970号 管理建築士 亀島 純司 | No. | 25 |

| 外壁改修工事凡例 | | | | |
|----------|-----|----|------|--|
| 改修部位 | マーク | 符号 | 工法番号 | |
| 欠損部改修 | | ① | イ | 欠損部改修工法：既存縁モルタル撤去後(カッター入)下処理の上 ポリマーセメントモルタル充填工法(モルタル面) |
| 爆裂部改修 | | ② | ロ | 爆裂部改修工法：既存モルタル全撤去後(カッター入)下処理の上 ポリマーセメントモルタル充填工法(モルタル面) |
| 浮き部改修 | | ③ | ハ | 浮き部改修工法：アンカーピーニング部分エポキシ樹脂注入工法 |
| ひび割れ部改修 | | ④ | ニ | ひび割れ部改修工法：自動式低圧エポキシ樹脂注入工法 0.2~1.0mm |

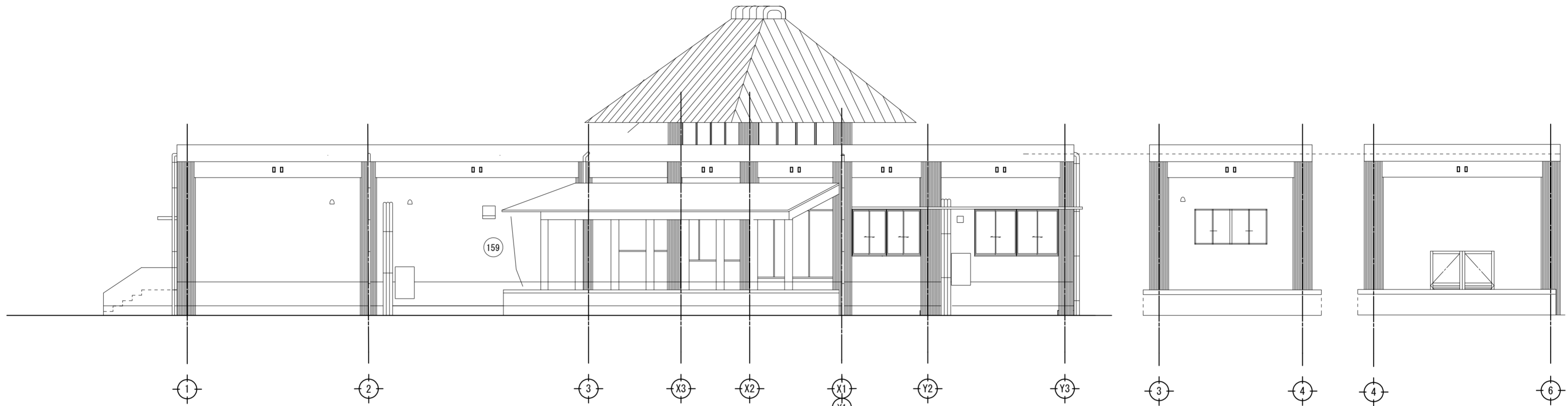


天井伏図 S:1/100

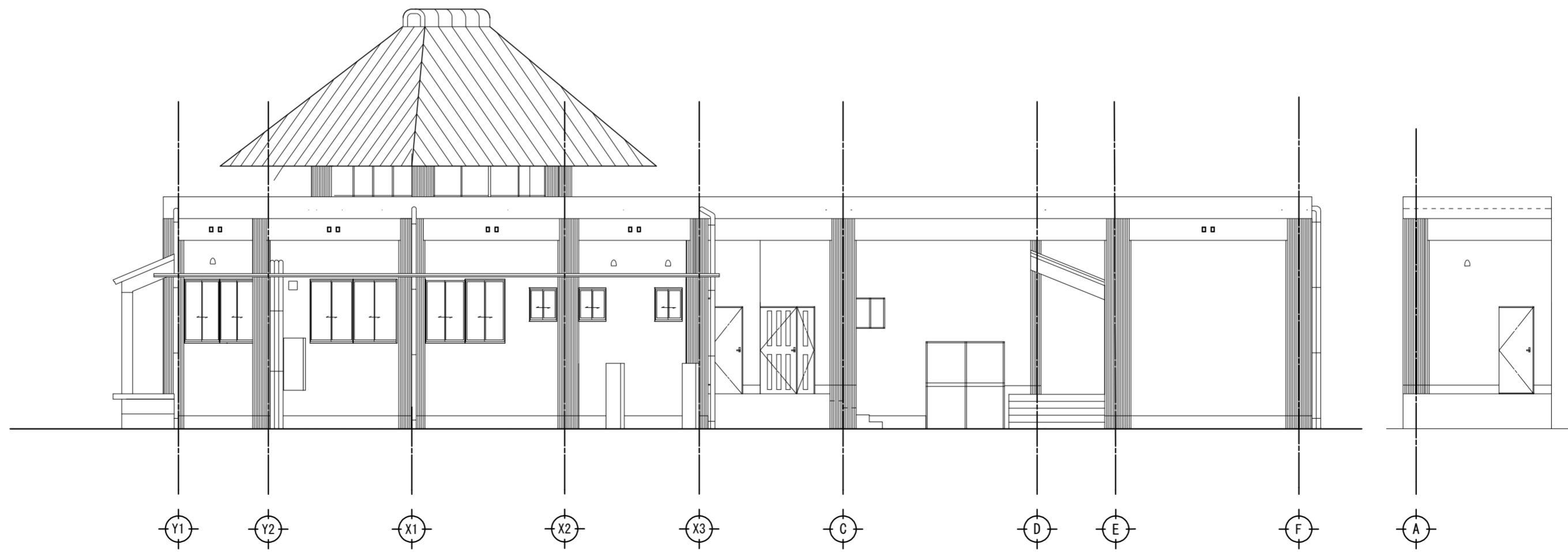
| | | | | | | | | | | | |
|----|----|----|---|-------|-----------|-----------------------------|-----------------------------|---|-------|----------|---|
| | | | | 奄 美 市 | | 工事名 | 令和元年度(繰越)奄美野生生物保護センター外壁改修工事 | DATE | | DIVISION | A |
| | | | | | | 図面名 | 【研究棟】天井伏図 (調査図) | SCALE | 1/100 | | |
| 部長 | 課長 | 係長 | 係 | 事務所名 | 株式会社 浜崎設計 | TEL 0997-52-3008 | TEL 0997-52-3008 | 建築士事務所 鹿児島県知事登録 1-27-179号 一級建築士 登録番号 322970号 管理建築士 亀島 純司 | № | 26 | |
| | | | | | | 〒894-0036 鹿児島県奄美市名瀬長浜町19-13 | FAX 0997-52-3125 | | | | |

外壁改修工事凡例

| 改修部位 | マーク | 符号 | 工法番号 | |
|---------|-----|----|------|--|
| 欠損部改修 | | ① | イ | 欠損部改修工法：既存縁モルタル撤去後(カッター入)下処理の上 ポリマーセメントモルタル充填工法(モルタル面) |
| 爆裂部改修 | | ② | ロ | 爆裂部改修工法：既存モルタル全撤去後(カッター入)下処理の上 ポリマーセメントモルタル充填工法(モルタル面) |
| 浮き部改修 | | ③ | ハ | 浮き部改修工法：アンカーピーニング部分エポキシ樹脂注入工法 |
| ひび割れ部改修 | | ④ | ニ | ひび割れ部改修工法：自動式低圧エポキシ樹脂注入工法 0.2~1.0mm |



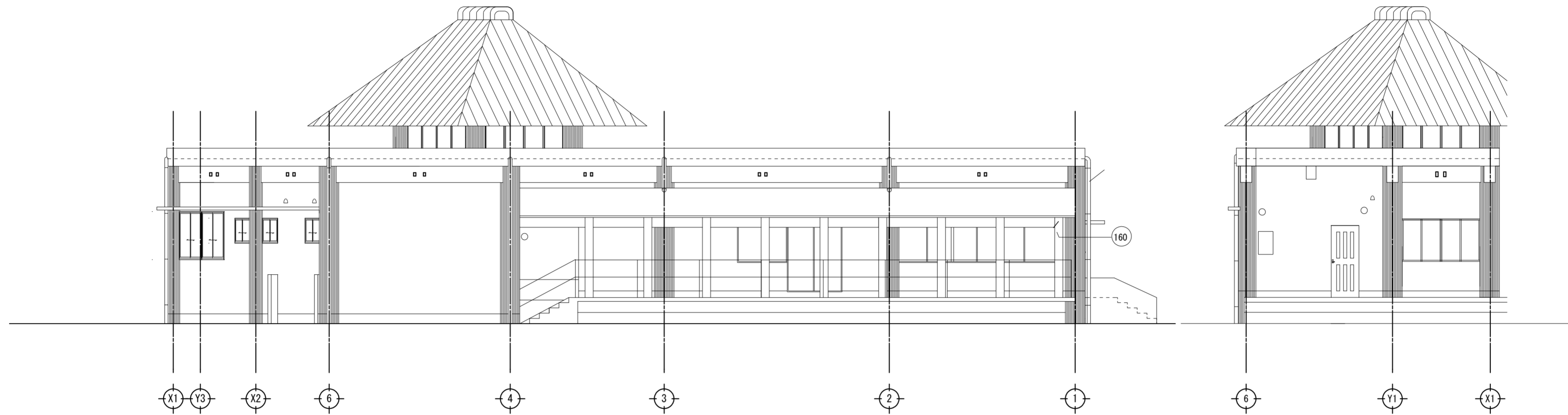
南側 立面図 S:1/100



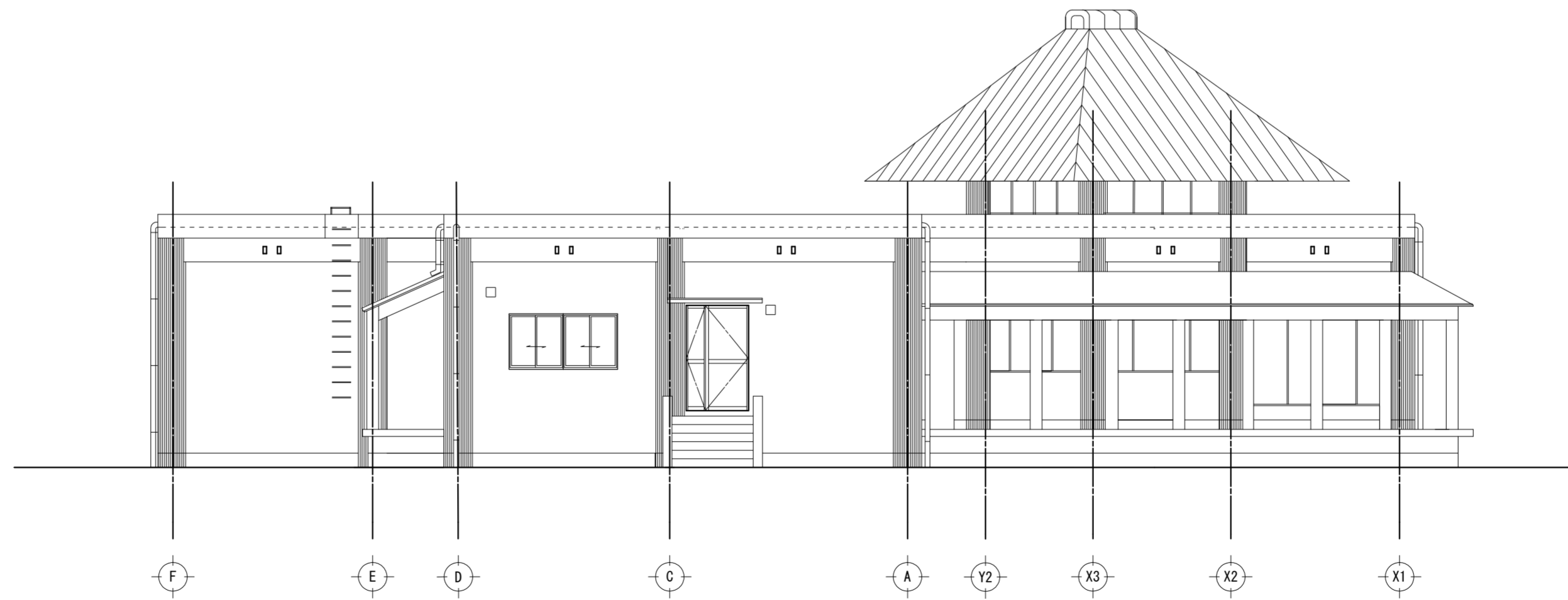
東側 立面図 S:1/100

| | | | | | | | | | |
|----|----|----|---|------|---|---|-------|----------|---|
| | | | | 工事名 | 令和元年度(繰越)奄美野生生物保護センター外壁改修工事 | DATE | | DIVISION | A |
| | | | | 図面名 | 【研究棟】 立面図-1 (調査図) | SCALE | 1/100 | | |
| 部長 | 課長 | 係長 | 係 | 事務所名 | 一級建築士事務所 株式会社 浜崎 設計 〒894-0036 鹿児島県奄美市名瀬長浜町19-13 TEL 0997-52-3008 登記簿番号 322970号 FAX 0997-52-3125 鹿児島 純純 西 | 建築士事務所 鹿児島県知事登録 1-27-179号 一級建築士 登録番号 322970号 管理建築士 亀島 純西 | No. | 27 | |

| 外壁改修工事凡例 | | | | |
|----------|-----|----|------|--|
| 改修部位 | マーク | 符号 | 工法番号 | |
| 欠損部改修 | | ① | イ | 欠損部改修工法：既存縁モルタル撤去後(カッター入)下処理の上 ポリマーセメントモルタル充填工法(モルタル面) |
| 爆裂部改修 | | ◇ | ロ | 爆裂部改修工法：既存モルタル全撤去後(カッター入)下処理の上 ポリマーセメントモルタル充填工法(モルタル面) |
| 浮き部改修 | | ② | ハ | 浮き部改修工法：アンカービーニング部分エポキシ樹脂注入工法 |
| ひび割れ部改修 | | ③ | ニ | ひび割れ部改修工法：自動式低圧エポキシ樹脂注入工法 0.2~1.0mm |

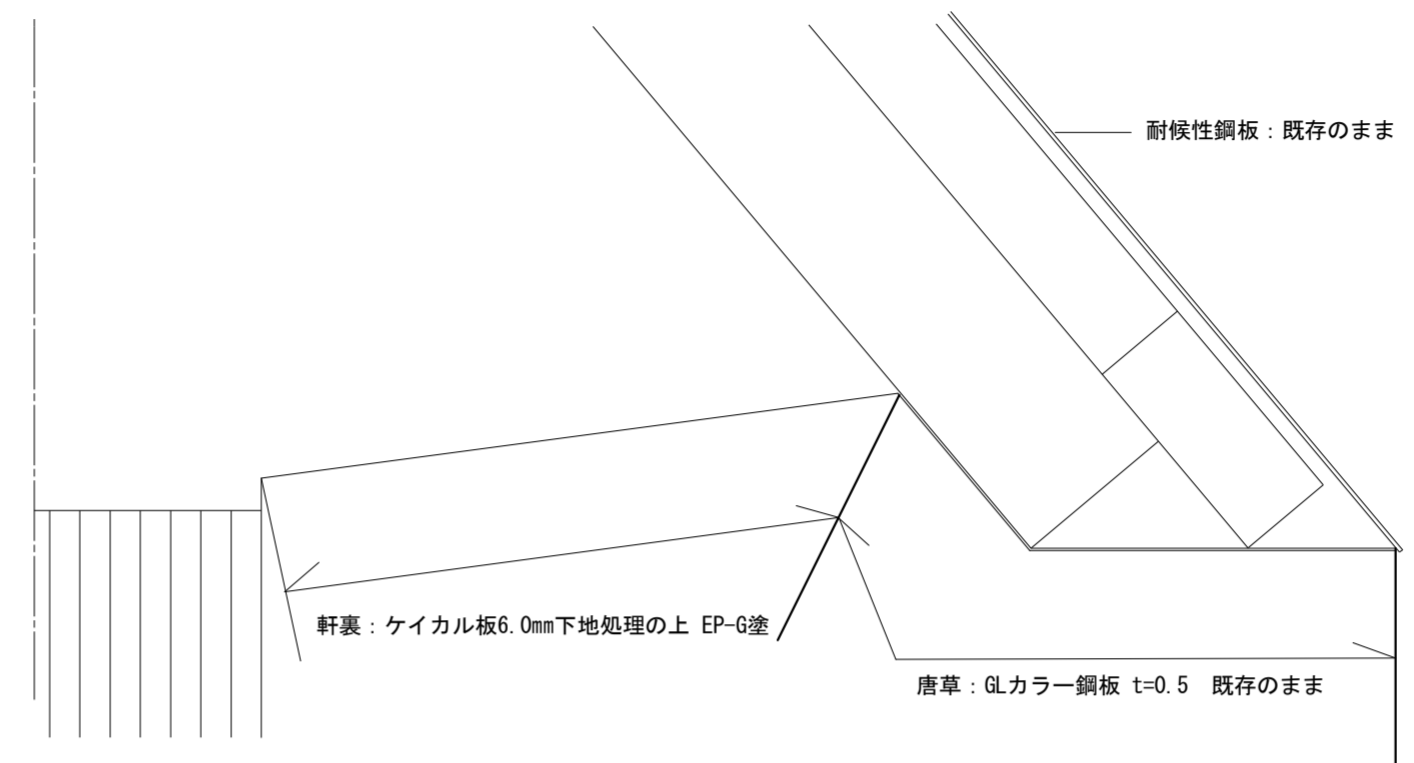
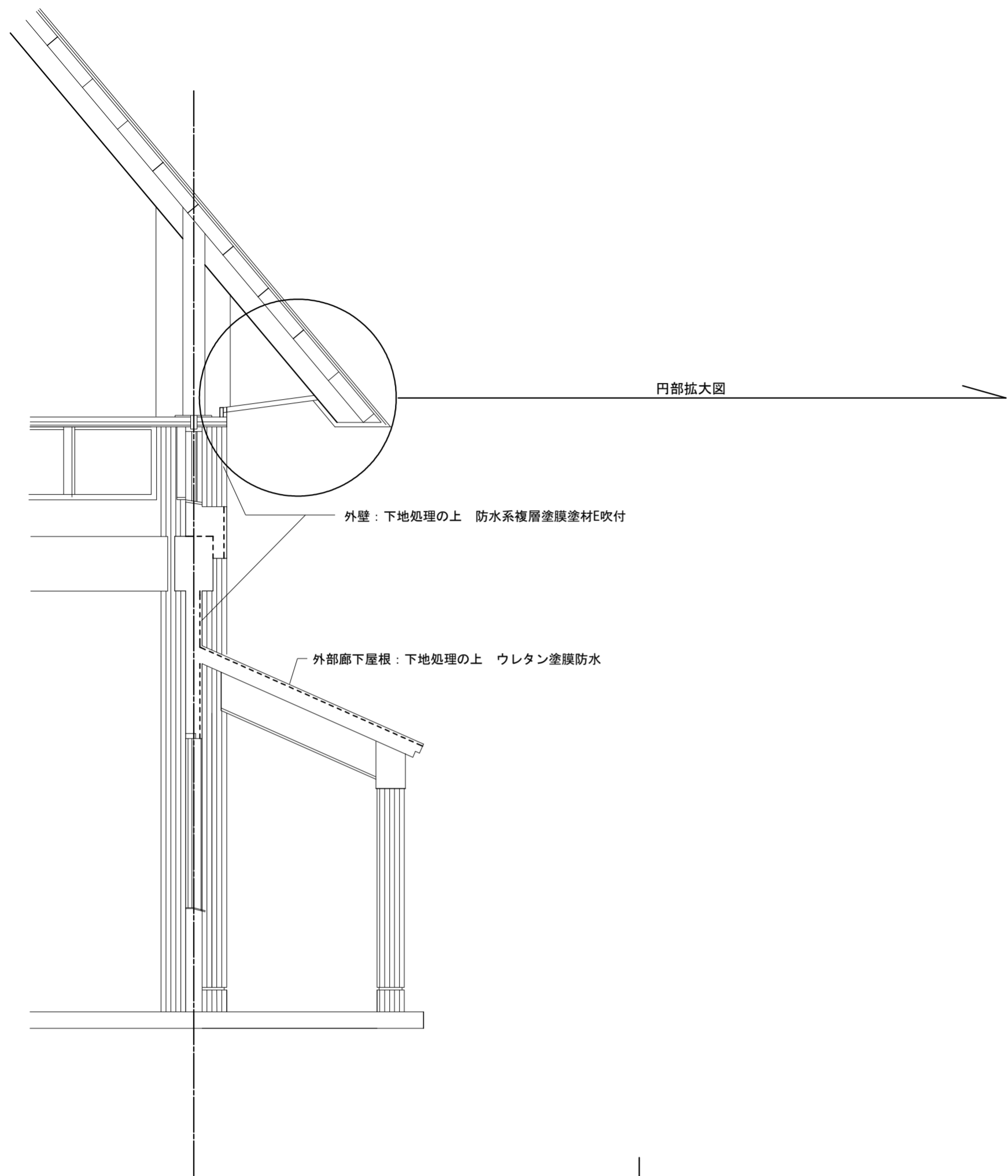


北側 立面図 S:1/100

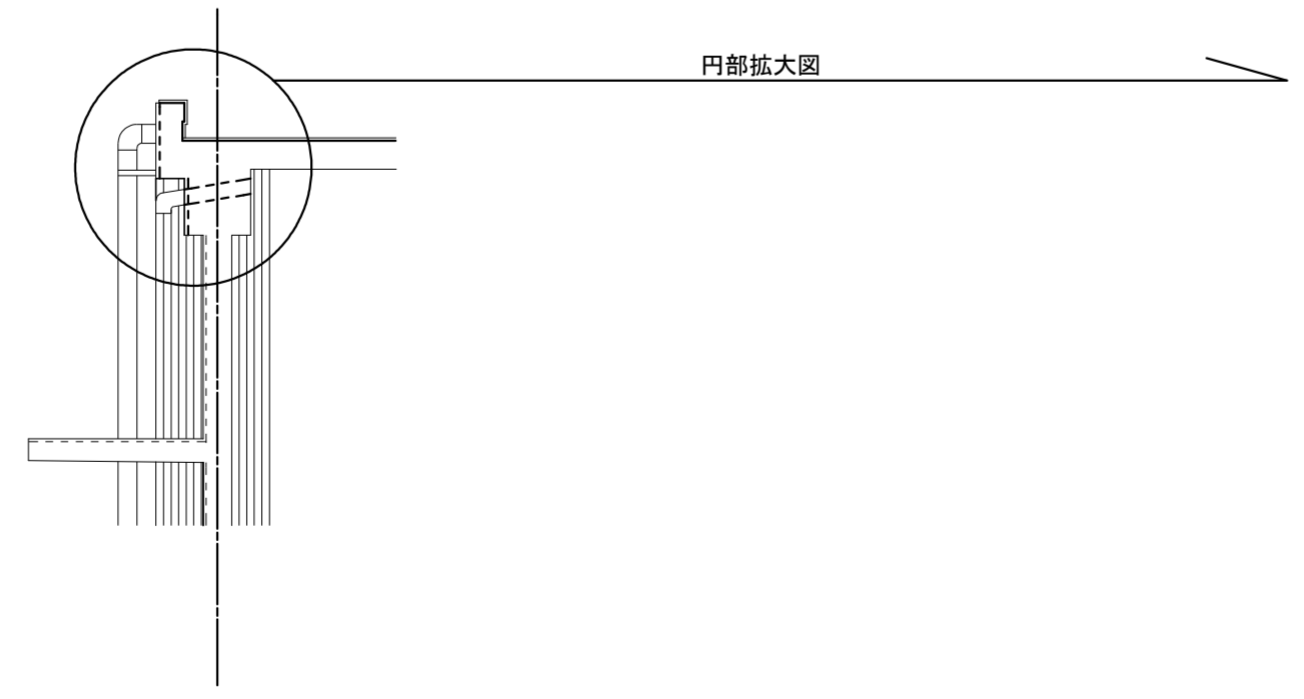


西側 立面図 S:1/100

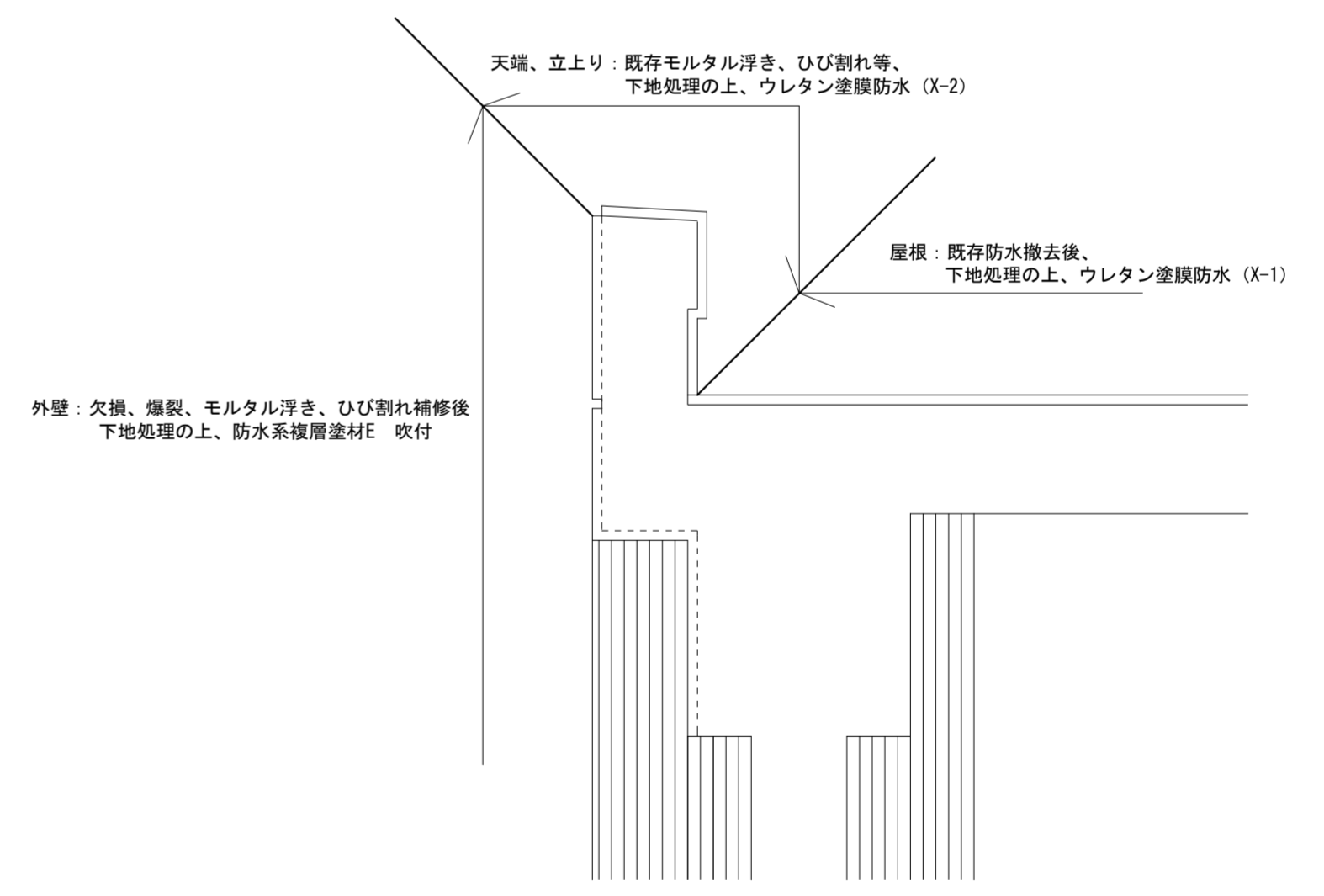
| | | | | | | | | | |
|----|----|----|---|------|----------------------------|------------------|--|---|------|
| | | | | 工事名 | 令和元年度(繰越)奄美野生物保護センター外壁改修工事 | DATE | | DIVISION | A |
| | | | | 図面名 | 【研究棟】立面図-2(調査図) | SCALE | 1/100 | | |
| 部長 | 課長 | 係長 | 係 | 事務所名 | 株式会社 浜崎設計 | TEL 0997-52-3008 | 〒894-0036 鹿児島県奄美市名瀬長浜町19-13 FAX 0997-52-3125 | 建築士事務所 鹿児島県知事登録 1-27-179号 一級建築士 登録番号 322970号 管理建築士 亀島 純司 | № 28 |



塔屋屋根軒裏詳細図 S: 1/10



屋根部分詳細図 S: 1/40



パラペット部詳細図 S: 1/10

| | | | | | | | | | | | |
|---|---|---|---|------|--|--|--|---|----------|----------|---|
| | | | | 工事名 | 令和元年度(繰越)奄美野生生物保護センター外壁改修工事 | | | DATE | | DIVISION | A |
| | | | | 図面名 | 【研究棟】 部分詳細図 | | | SCALE | 1/10, 40 | | |
| 部 | 課 | 係 | 係 | 事務所名 | 一級建築士事務所 株式会社 浜崎設計 TEL 0997-52-3008 〒 894-0036 鹿児島県奄美市名瀬長浜町19-13 FAX 0997-52-3125 | | | 建築士事務所 鹿児島県知事登録 1-27-179号 一級建築士 登録番号 322970号 管理建築士 亀島 純司 | No. | 29 | |