

令和6年度
石垣島における
カンムリワシ生息状況調査業務
報告書

令和7年3月

環境省九州地方環境事務所

沖縄奄美自然環境事務所

目 次

1. 業務概要	1
1-1. 目的	1
1-2. 業務場所	1
1-3. 業務内容	1
2. ルートセンサス調査	2
2-1. 調査ルートの位置と周辺環境	2
2-2. 調査方法	4
2-3. 調査結果	6
ルート① 1月5日	10
ルート① 1月21日	15
ルート① 2月11日	20
ルート② 1月7日	24
ルート② 1月22日	27
ルート② 2月12日	30
ルート③ 1月8日	33
ルート③ 1月24日	36
ルート③ 2月14日	39
ルート④ 1月14日	42
ルート④ 1月25日	45
ルート④ 2月25日	47
3. 調査結果とりまとめ	50
3-1. 最大出現個体数	50
3-2. 出現個体数と気象条件	50
3-3. 幼鳥の確認	53
3-4. 足環装着個体の確認	54
3-5. 同一個体識別と出現位置	55

1. 業務概要

1-1. 目的

沖縄県八重山諸島石垣島及び西表島にのみ分布するカンムリワシは国内希少野生動物種（平成5年）及び特別天然記念物（昭和52年）に指定され、環境省第4次レッドリストでは絶滅危惧ⅠA類に掲載されている。平成23年度カンムリワシ生息状況等調査業務で実施された石垣島における個体数一斉カウント調査での最大確認個体数は110羽だが、長期にわたって地域個体数を維持するには十分な個体数とは言えず、絶滅が危惧されている。このため、個体数の増減傾向を把握するために毎年継続的にモニタリングをする必要がある。

本調査では、石垣島のカンムリワシの高密度生息地域を通る一定区間についてルートセンサス調査を行い、個体数を把握することで、個体数の増減をモニタリングし、今後の保護方策に資する情報を収集する目的で実施するものである。

1-2. 業務場所

沖縄県石垣市

1-3. 業務内容

(1) ルートセンサス調査の実施

平成24年度の検討会で設定した4ルート（計93.2km）をセンサスルートとして調査を行った。ルートセンサス調査は1月～3月上旬の期間で、7時～10時の間、出来る限り風速4m未満、かつ温暖で湿潤の日に各ルート3回実施した。カンムリワシもしくは野鳥の調査経験のある調査員2名程度により、自動車に乗って時速20km程度でゆっくり走行しながら行った。但し、運転手は調査員に含まない。

発見時刻、発見位置、個体数、成長段階、行動、気象条件（天気、風速、温湿度など）、足環の有無等必要事項を調査票に記録した。可能な限りGPSを用いて確認地点を記録した。なお、飛翔中の個体については、地図上に飛行ルートを記録した。

(2) データのとりまとめ

(1)の調査で得られたデータについて、ルート毎に最大出現個体数（3回の調査のうち出現個体数が多い日）、個体の位置（地図上）、成長段階、行動、出現個体数と気象条件との関係などを整理した。また、個体識別ができた個体については、地図上に整理した。

2. ルートセンサス調査

ルートセンサス調査の調査方法と調査結果を以下に示す。

2-1. 調査ルートの位置と周辺環境

調査ルートは平成 24 年度に設定した総延長 93.2km の 4 ルート(図 2-1)で実施した。各調査ルートの位置と周辺環境を以下に示す。

【ルート①】

出発点を野底の吹通川駐車場とし県道 79 号を北上する。伊原間からは県道 206 号を北上し、明石を経て平野へ至る。全長 23km。周辺の環境は点在する集落とサトウキビ畑や牧草地を中心とした農地及び森林からなる。他のルートに比較してルート周辺には水田がない。

【ルート②】

吹通川駐車場から南下し浦底林道を太平洋側へ横断、国道 390 号を南下し、星野、大里を経て底原ダムの北側を回り於茂登トンネル南側付近から県道 87 号を開南へ至るルートとなる。全長は 20.9km。前半が東シナ海側から太平洋側への山越えの林道が含まれ、後半は山裾とダム湖を特徴とした環境である。農地はサトウキビやパイナップルなどの畑、牧草地、水田が認められる。本ルートは新石垣空港に最も近い。また、開南地区北側には陸上自衛隊駐屯地がある。

【ルート③】

川平湾奥の県道 79 号から出発し、川平集落から底地ビーチおよび川平石崎に分岐し、崎枝から屋良部半島を反時計回り方向へ大崎牧場に至る。途中、八重山漁協の養殖場や御神崎方面にも分岐する。全長は 25.2km。前半は周辺にホテルなどもある集落を中心とした環境で、後半は森林の多い半島を海沿いに半周するルートとなる。ルート全般には、サトウキビ畑やパイナップル畑、牧草地、水田などの農地が多いが、水田の耕作放棄地も見られる。

【ルート④】

大崎牧場入口から屋良部半島の南岸を東へ向かい、県道 79 号を名蔵湾沿いに南下する。元名蔵から県道 208 号、211 号を通り名蔵アンパルの上流側を縁取るように南下し、名蔵大橋を渡り元名蔵まで戻った後、富崎から真喜良へ至る。全長 24.1km。環境は 3 つの特徴に分けられ、水田、サトウキビ畑、牧草地等の農地が多い海沿いの環境、マングローブを取り囲む環境、ホテルや住宅の多い市街地に近い環境からなる。他のルートに比較して交通量が多い。

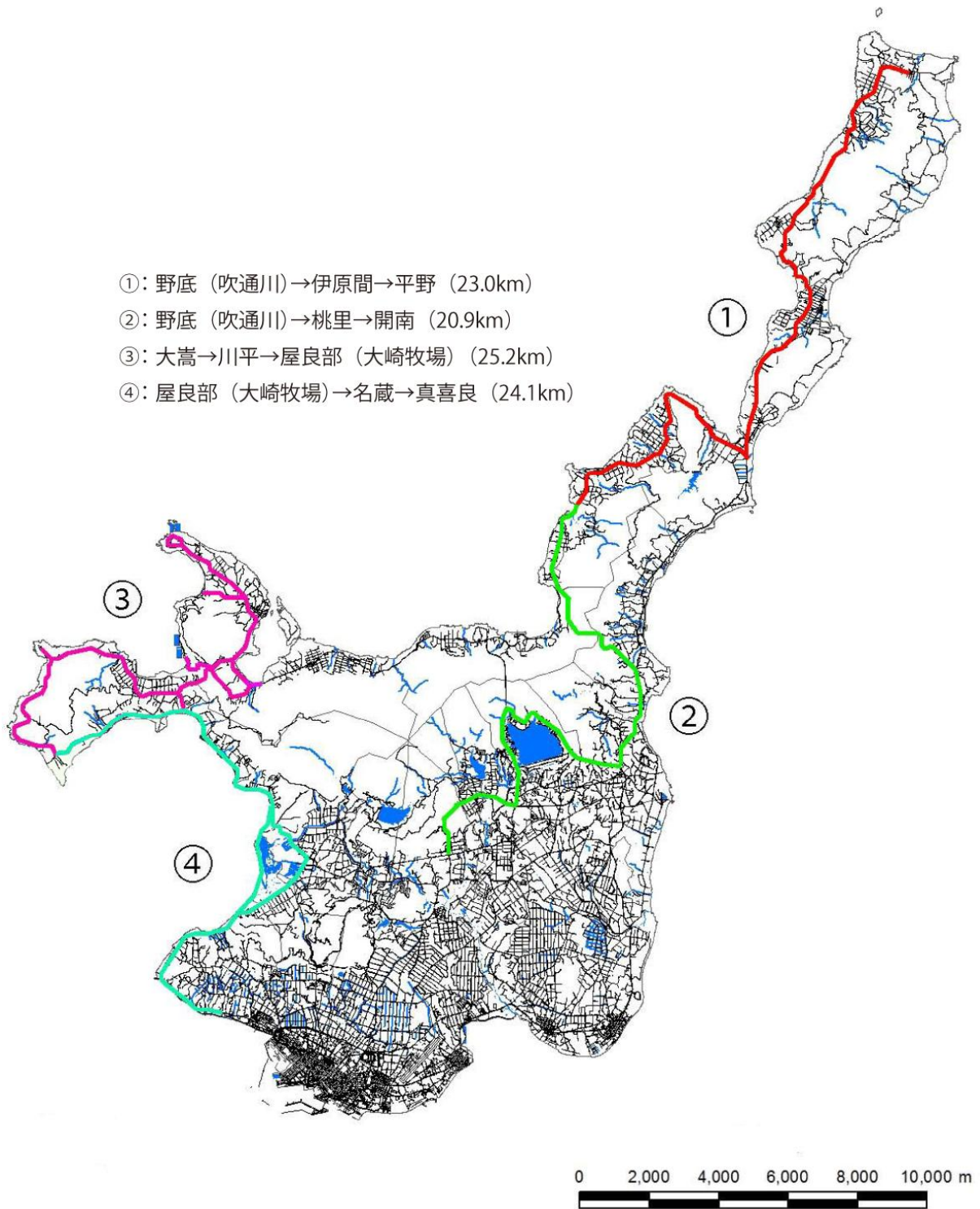


図2-1 調査ルート位置

2-2. 調査方法

(1) 調査チーム

調査は調査員2名、運転手1名の計3名で行った。調査員はカムリワシもしくは野鳥の調査経験のある者とした。

(2) 調査車両

調査に用いる自動車には、調査中であり徐行している旨を示す標識を掲示した（写真2-1）。調査中は時速20km程度でゆっくり走行した。



写真2-1 調査中を示す標識調査車両と調査開始前の気象条件記録

(3) 調査時間

原則として7時から10時の間に行った。

(4) 天候の条件

できる限り晴天で風速4m未満であった場合に調査を実施した。風速測定には簡易風速計（写真2-2）を用いた。



写真2-2 簡易風速計

(5) ルート図及び調査票への記入

調査開始時と終了時に気象条件（天気、風速、温湿度など）を記入し、後日、気象庁の気象データを記入した。

カンムリワシを発見した場合、発見時刻、発見位置、確認状態（鳴き声・飛翔・目視）、成長段階、足環の有無、周囲の環境、行動等必要事項を別紙調査票に記録した。また GPS を用いて発見位置の緯度経度を記録した。飛翔中の個体については、地図上に飛行ルートを記録した。

(6) 写真撮影

可能な限り写真撮影を行った。撮影した写真から個体識別を行い、異なる調査日の同一個体の推定に用いた。

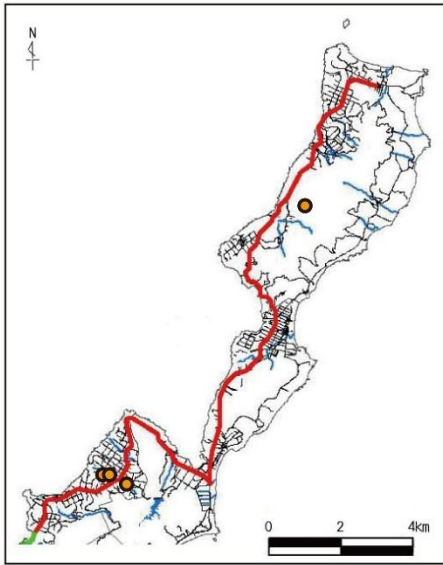
2-3. 調査結果

(1) 調査結果概要

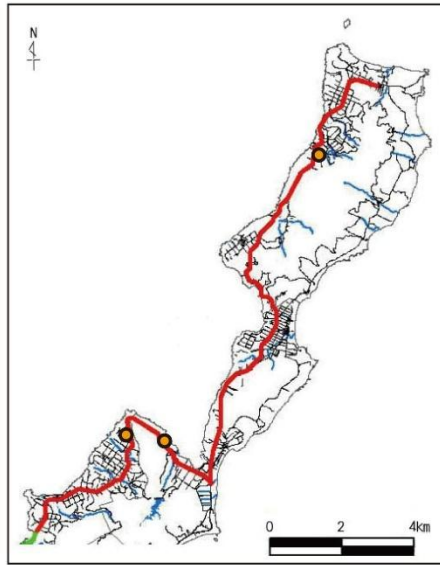
表2-1に各ルートの調査日時、気象状況、確認個体数および成長段階ごとの確認数を、
 図2-2, 図2-3, 図2-4および図2-5に各ルートにおける確認地点を示す。

表2-1 確認個体数

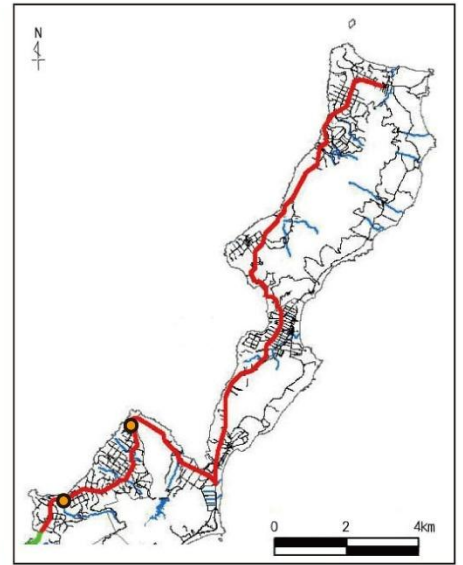
	1回目			2回目			3回目						
ルート①	調査日時	2025年1月5日(日) 7:36-9:12			調査日時	2025年1月21日(火) 7:38-9:00			調査日時	2025年2月11日(火) 7:41-9:02			
	開始時	晴れ 0.0m/s 18.7°C 66%			開始時	晴れ 北東0.5m/s 17.8°C 59%			開始時	曇り 南東3.6m/s 18.7°C 66%			
	終了時	晴れ 東2.0m/s 21.6°C 63%			終了時	晴れ 東1.1m/s 18.7°C 56%			終了時	曇り 南東3.8m/s 19.9°C 64%			
	確認個体数	4	幼鳥	0	確認個体数	3	幼鳥	0	確認個体数	2	幼鳥	0	
	若鳥		0				若鳥	0				若鳥	0
	成鳥		2				成鳥	3				成鳥	1
	不明		2				不明	0				不明	1
ルート②	調査日時	2025年1月7日(火) 7:30-9:04			調査日時	2025年1月22日(火) 7:34-9:04			調査日時	2025年2月12日(水) 7:35-8:59			
	開始時	曇り 北2.0m/s 19.0°C 65%			開始時	曇り 東1.2m/s 20.3°C 58%			開始時	曇り 南2.0m/s 21.1°C 76%			
	終了時	晴れ 北1.5m/s 16.3°C 54%			終了時	曇り 東1.4m/s 19.2°C 58%			終了時	曇り 南0.2m/s 20.3°C 84%			
	確認個体数	2	幼鳥	0	確認個体数	1	幼鳥	0	確認個体数	3	幼鳥	0	
	若鳥		0				若鳥	0				若鳥	0
	成鳥		2				成鳥	1				成鳥	3
	不明		0				不明	0				不明	0
ルート③	調査日時	2025年1月8日(水) 7:34-9:34			調査日時	2025年1月24日(金) 7:37-10:10			調査日時	2025年2月14日(金) 7:47-9:54			
	開始時	曇り 0.0m/s 18.3°C 65%			開始時	曇り 0.0m/s 20.5°C 71%			開始時	曇り 東0.7m/s 17.9°C 78%			
	終了時	晴れ 0.0m/s 18.6°C 50%			終了時	曇り 0.0m/s 21.1°C 77%			終了時	曇り 東0.6m/s 18.4°C 82%			
	確認個体数	5	幼鳥	0	確認個体数	6	幼鳥	0	確認個体数	3	幼鳥	0	
	若鳥		0				若鳥	0				若鳥	0
	成鳥		5				成鳥	5				成鳥	3
	不明		0				不明	1				不明	0
ルート④	調査日時	2025年1月14日(火) 8:00-9:23			調査日時	2025年1月25日(土) 7:49-9:145			調査日時	2025年2月15日(土) 7:51-9:47			
	開始時	晴れ 北1.5m/s 17.4°C 71%			開始時	曇り 北東0.6m/s 21.7°C 76%			開始時	小雨 北東1.2m/s 20.1°C 80%			
	終了時	晴れ 北東1.0m/s 19.0°C 61%			終了時	曇り 北3.0m/s 22.0°C 74%			終了時	小雨 0.0m/s 21.5°C 92%			
	確認個体数	2	幼鳥	0	確認個体数	2	幼鳥	0	確認個体数	5	幼鳥	1	
	若鳥		0				若鳥	0				若鳥	0
	成鳥		2				成鳥	1				成鳥	4
	不明		0				不明	1				不明	0



2025年1月5日
確認個体数：4

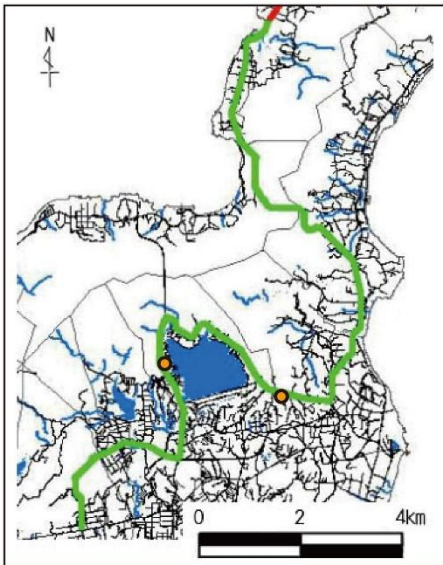


2025年1月21日
確認個体数：3

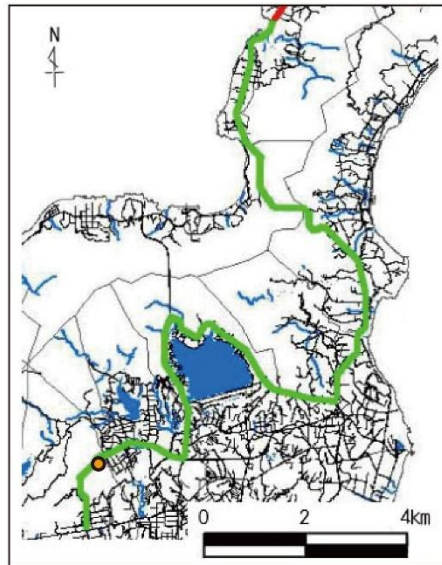


2025年2月11日
確認個体数：2

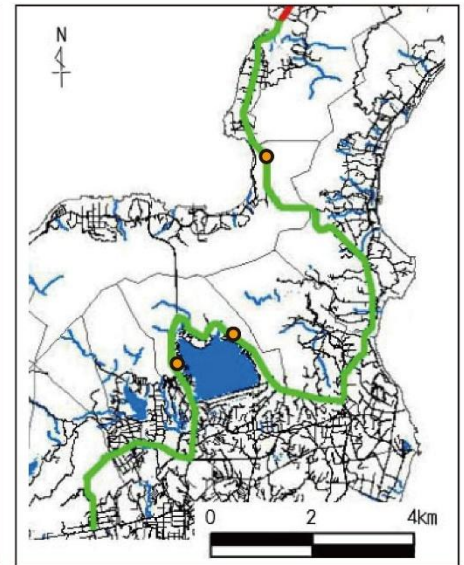
図2-2 確認地点位置図（ルート①）



2025年1月7日
確認個体数：2

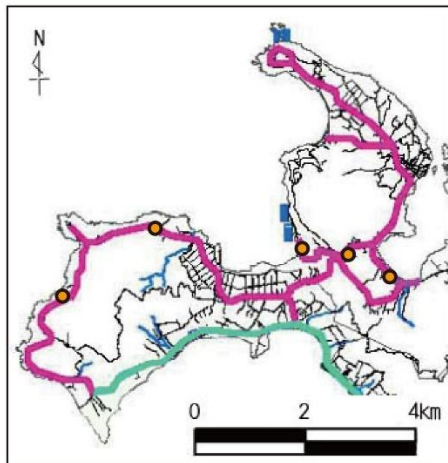


2025年1月22日
確認個体数：1

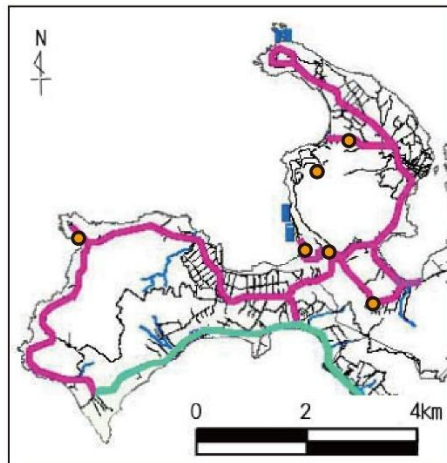


2025年2月12日
確認個体数：3

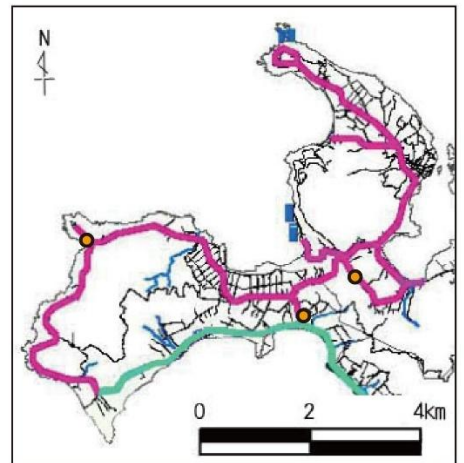
図2-3 確認地点位置図（ルート②）



2025年1月8日
確認個体数：5

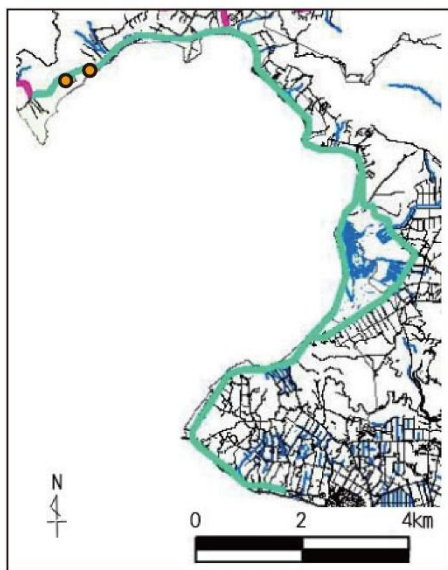


2025年1月24日
確認個体数：6

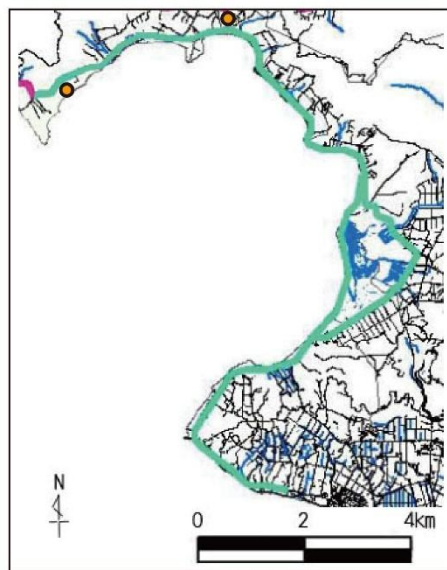


2025年2月14日
確認個体数：3

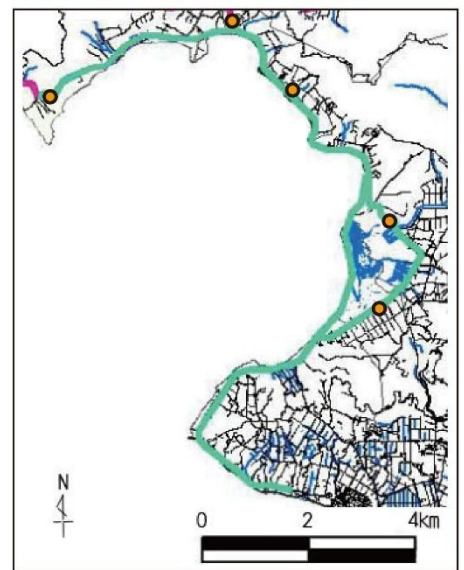
図2-4 確認地点位置図（ルート③）



2025年1月14日
確認個体数：2



2025年1月25日
確認個体数：2



2025年2月15日
確認個体数：5

図2-5 確認地点位置図（ルート④）

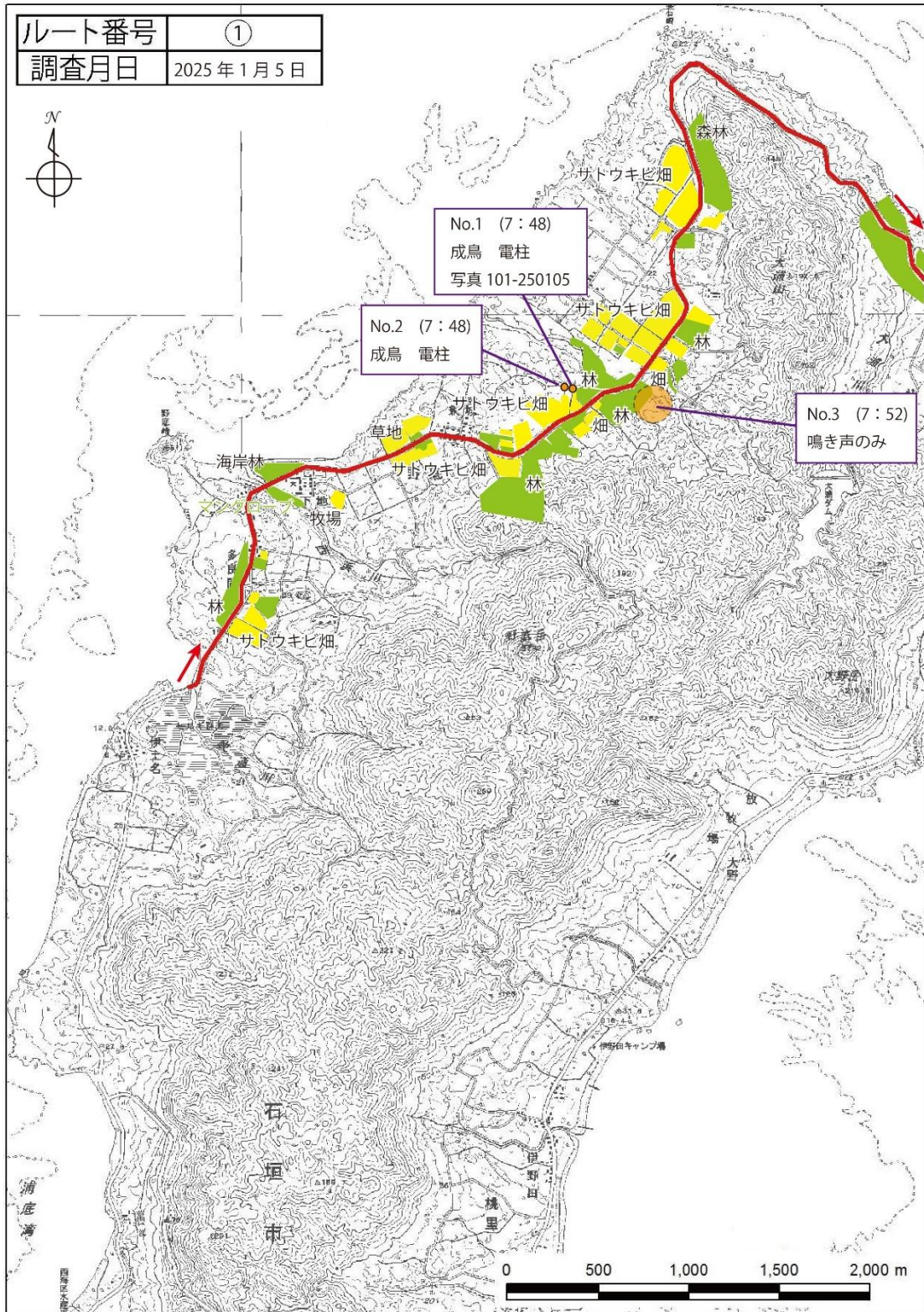
(2) 調査結果詳細

次ページより、各ルートの調査票、ルート図（カンムリワシ確認位置及び周辺環境を記載）および確認個体の写真を示す。

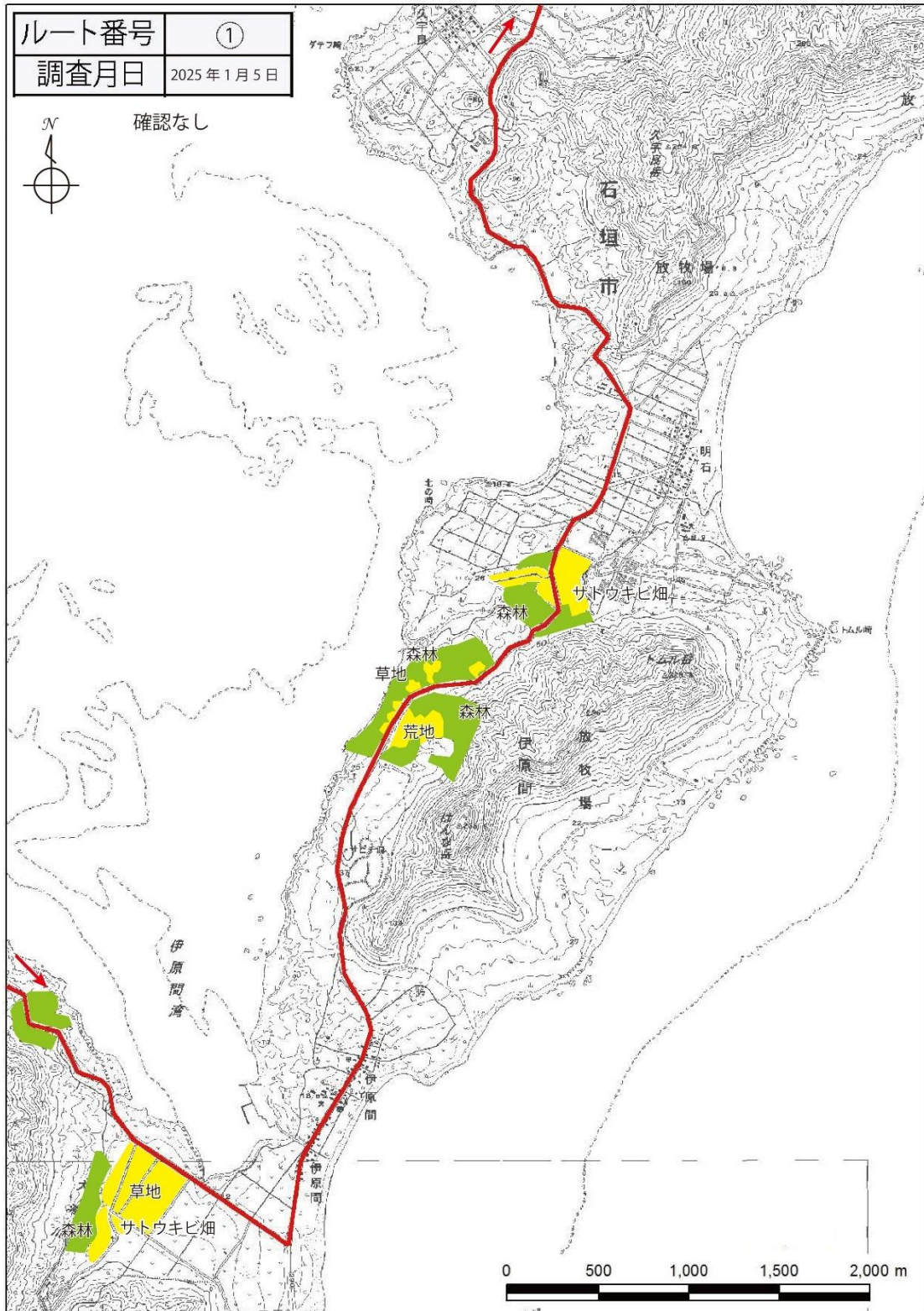
ルート① 1月5日

調査日	令和7年 1月 5日 (日)			調査時間	7:36 ~ 9:12		
調査コース	石垣①			調査開始時	調査終了時		
調査員	大堀健司 大堀則子 土田直樹			天気	晴れ		晴れ
				風向・風速	0.0m/s		東2.0m/s
				温度・湿度	18.7°C 66%		21.6°C 63%
気象庁データ	(9時, 石垣島 地点) 気温 19.3°C, 湿度 64%, 風向 北東, 風速 2.8m/s						
地 記 図 入 上 に	鳴飛目 声翔視 : : : c f v	幼若成 鳥鳥鳥 : : : j y a	無有 : : - ○	後 から 記 入	畑林 (水田、森 、河川、緑、な ど)	個捕餌、尾、主 体食、闘求、な な、闘求、な ど標争、愛給 () 識、給、交	緯 度 経 度
No.	確認(時間)	成長段階	写真	写真No.	環 境	備 考	座 標
1	v (7 : 48)	a	○	101-250105	林縁、キビ畑	電柱 2と鳴き合う	24.50193 124.25145
2	v (7 : 48)	a	-		林縁、キビ畑	1の隣の電柱 1と鳴き合う 飛んで下りた	24.50193 124.25145
3	c (7 : 52)	?	-		森林	山側から鳴き声	24.50090 124.25204
4	c (8 : 54)	?	-		森林	遠くの山側から鳴き声	24.57301 124.30087
5	(:)						
6	(:)						
7	(:)						
8	(:)						
9	(:)						
10	(:)						
11	(:)						
12	(:)						
13	(:)						
14	(:)						
15	(:)						
16	(:)						
17	(:)						
18	(:)						
19	(:)						
20	(:)						
備考							

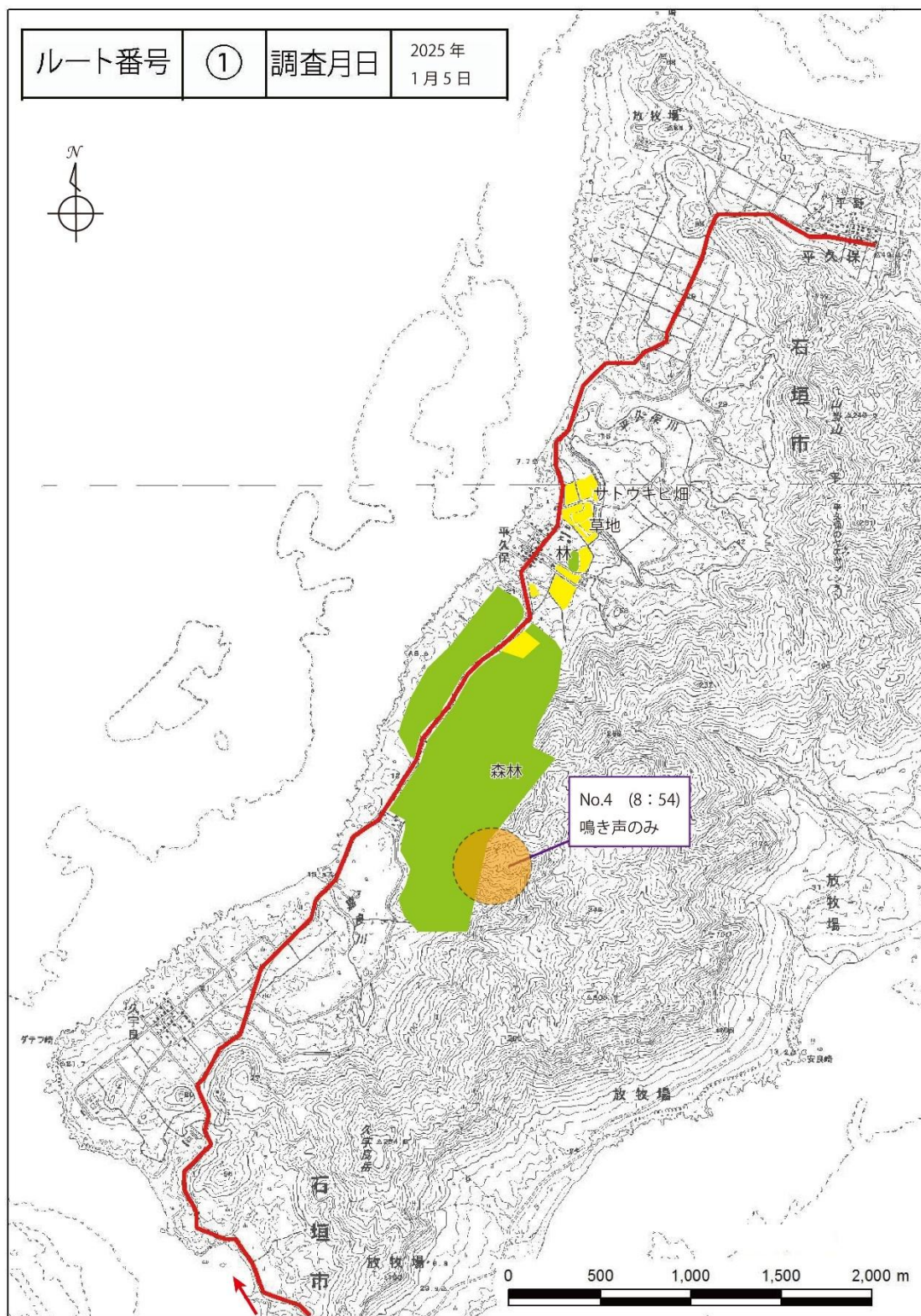
ルート① 1月5日



ルート① 1月5日



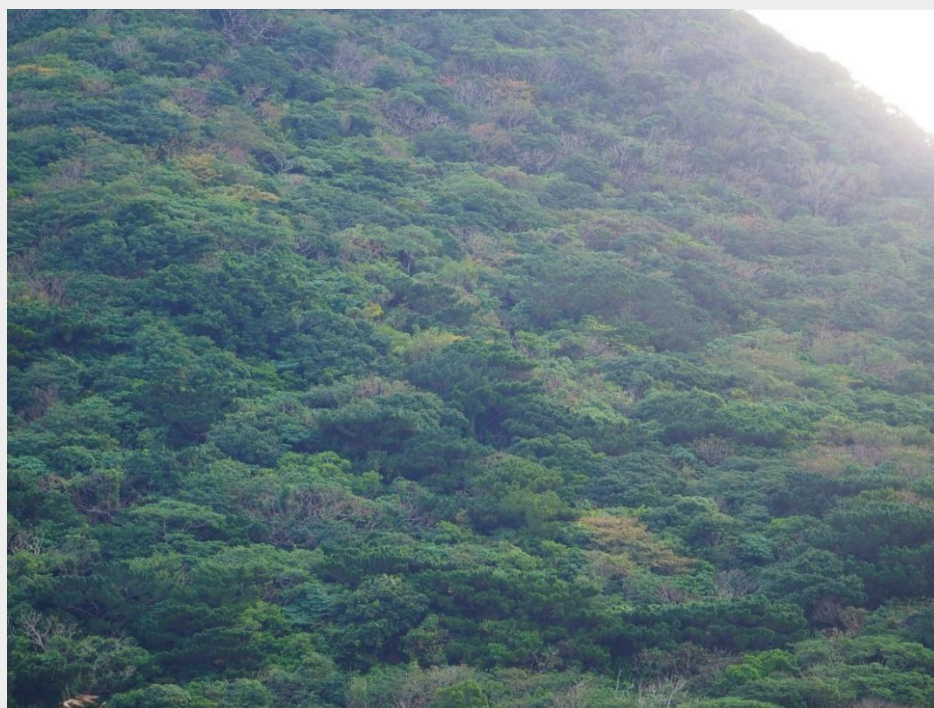
ルート① 1月5日



101-250105



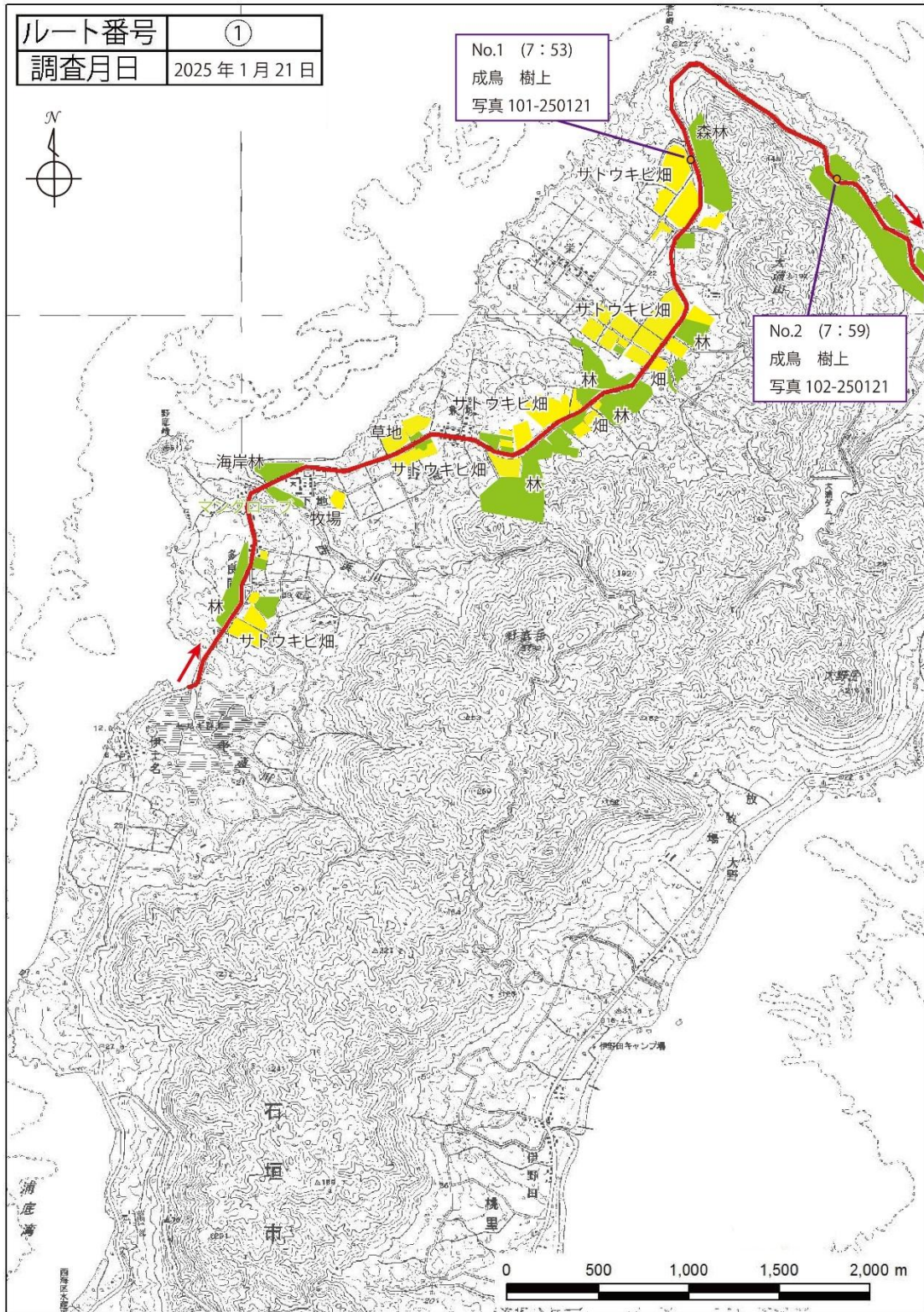
No. 4 鳴き声付近



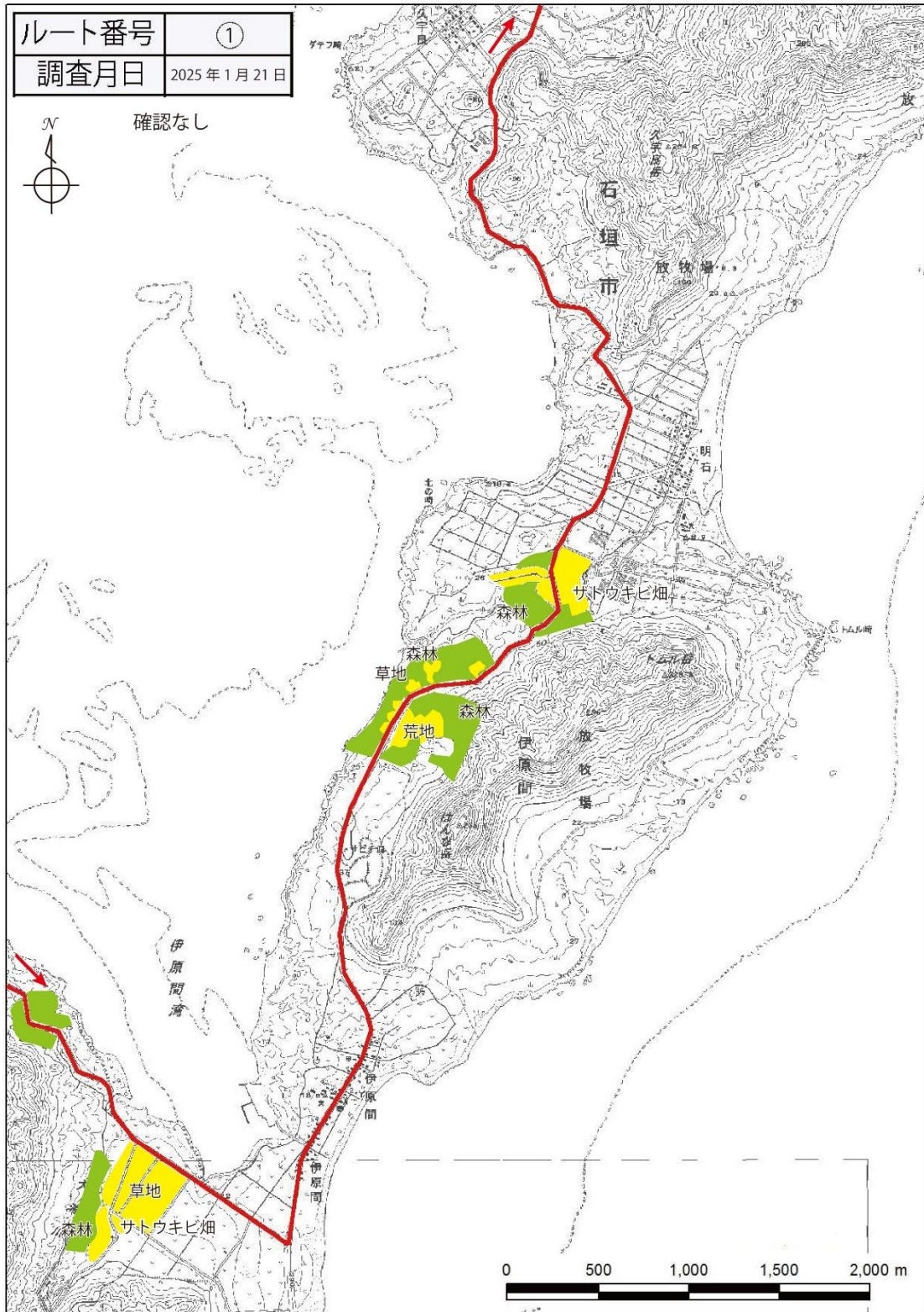
ルート① 1月21日

調査日	令和7年 1月 21日 (火)			調査時間	7:38 ~ 9:00		
調査コース	石垣①			調査開始時	調査終了時		
調査員	大堀健司 大堀則子 西原由紀子			天気	晴れ		晴れ
				風向・風速	北東0.5m/s		東1.1m/s
				温度・湿度	17.8°C 59%		18.7°C 56%
気象庁データ	(9時, 石垣島 地点) 気温 18.3°C, 湿度 61%, 風向 北, 風速 3.1m/s						
地 記 図 入 上 に	鳴飛目 声翔視 : : : c f v	幼若成 鳥鳥鳥 : : : j y a	無有 : : - ○	後 から 記 入	畑林 (水田、森 、河川、林縁、 ど) 主な確認環 境を記入	個捕餌尾主 体食、闘求記 な、闘争、入 ど標争、交 識、給、愛を	緯度 経度
No.	確認(時間)	成長段階	写真	写真No.	環 境	備 考	座 標
1	v (7 : 53)	a	○	101-250121	キビ畑	樹上	24.51329 124.25795
2	v (7 : 59)	a	○	102-250121	林縁	樹上	24.51243 124.26539
3	v (8 : 48)	a	○	102-250121	キビ畑	樹上	24.58398 124.30860
4	(:)						
5	(:)						
6	(:)						
7	(:)						
8	(:)						
9	(:)						
10	(:)						
11	(:)						
12	(:)						
13	(:)						
14	(:)						
15	(:)						
16	(:)						
17	(:)						
18	(:)						
19	(:)						
20	(:)						
備考							

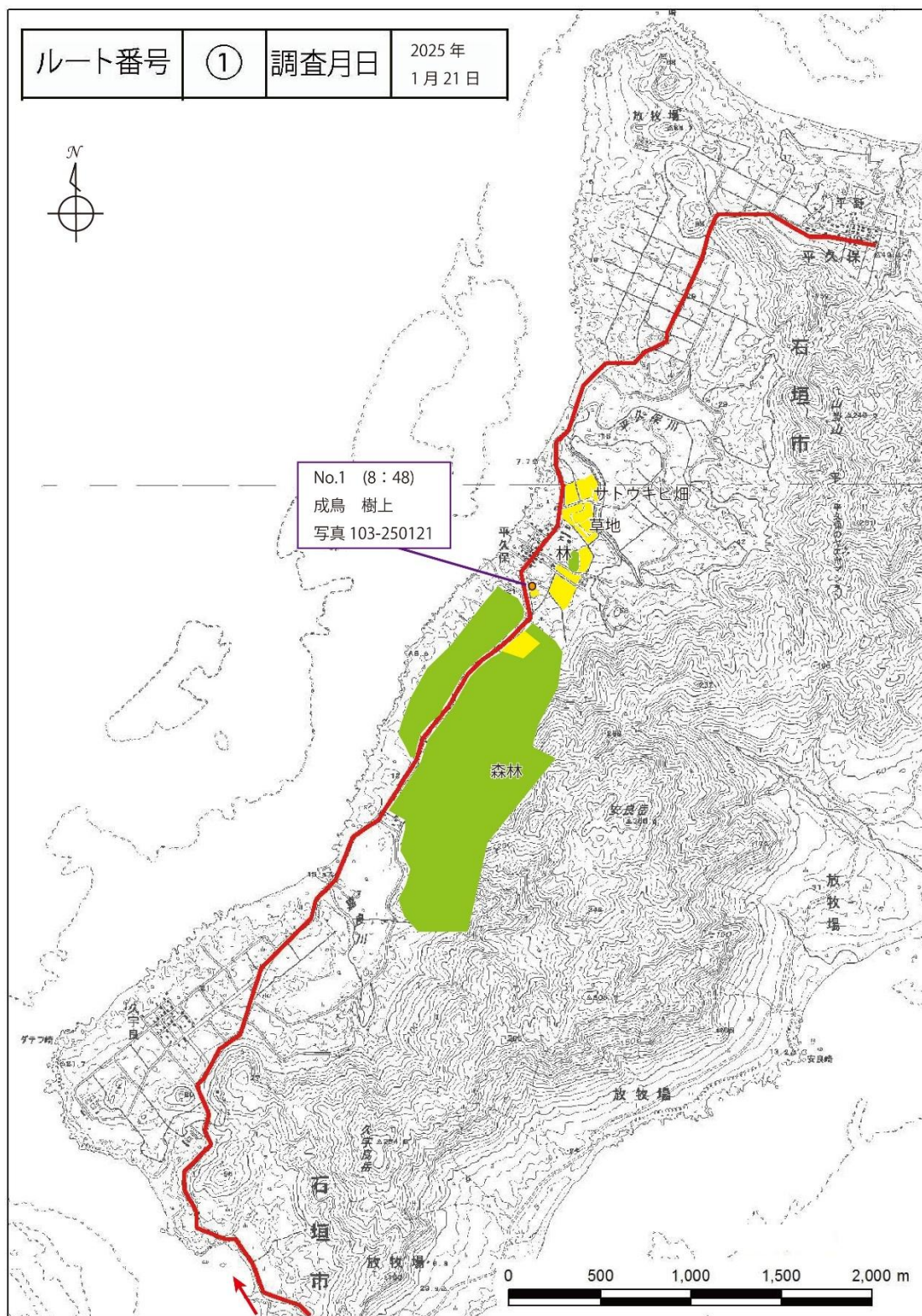
ルート① 1月21日



ルート① 1月21日



ルート① 1月21日



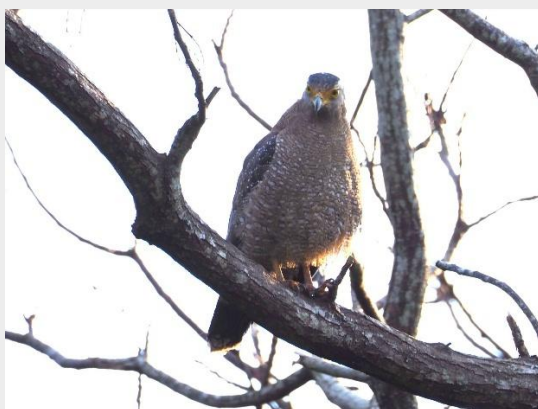
101-250121



102-250121



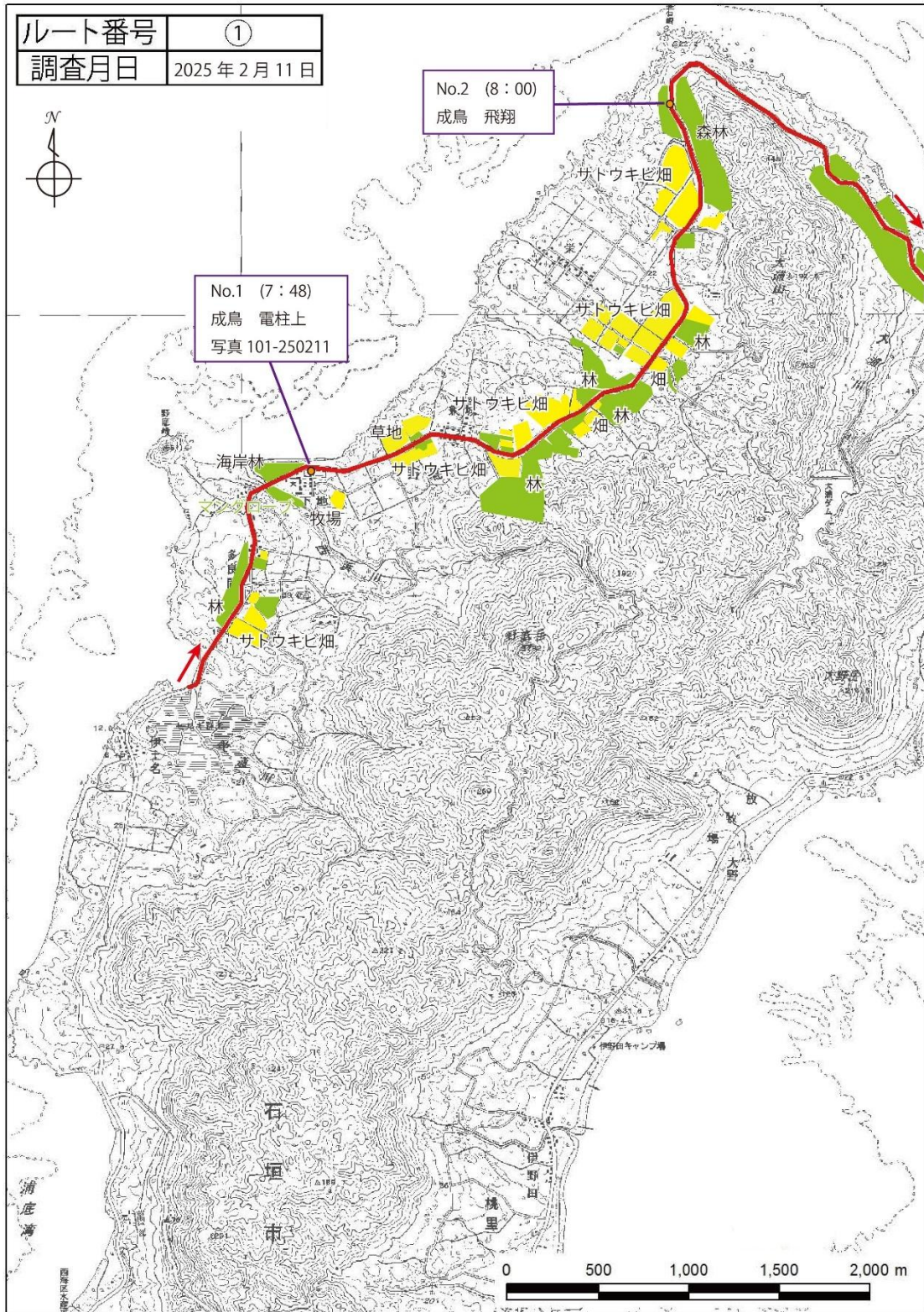
103-250121



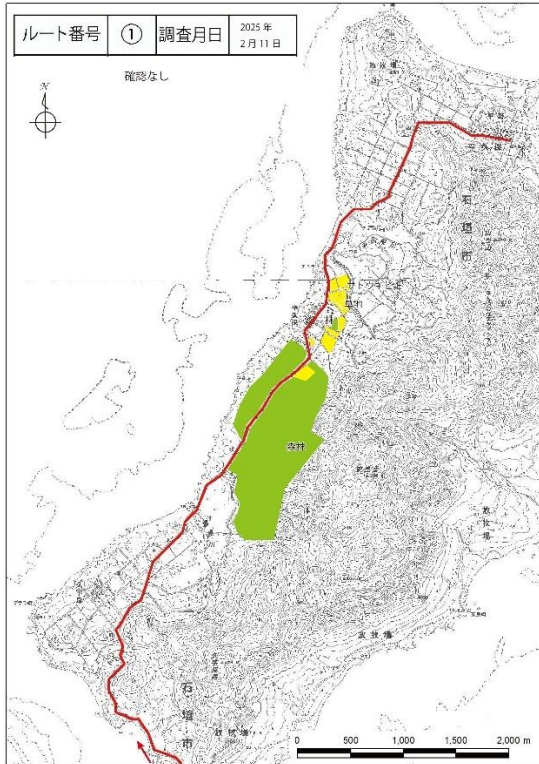
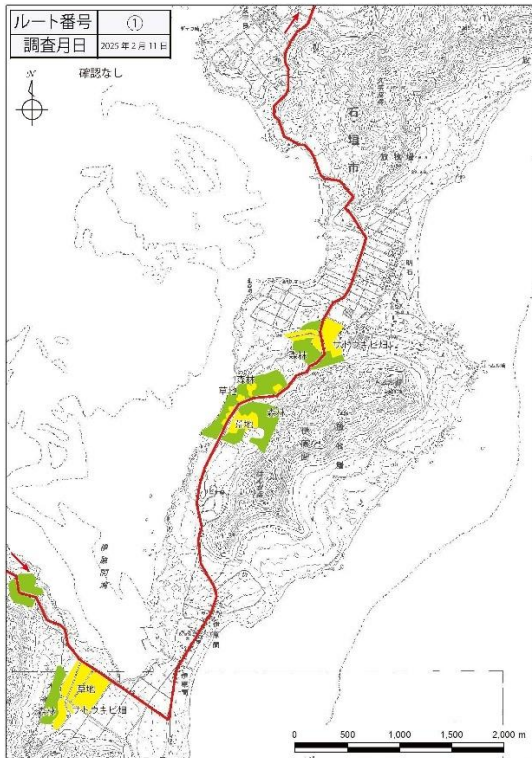
ルート① 2月11日

調査日	令和7年 2月 11日 (火)		調査時間	7:41 ~ 9:02			
調査コース	石垣①		調査開始時	調査終了時			
調査員	大堀健司 大堀則子 山本幸野		天気	曇り			
			風向・風速	南東3.6m/s 南東3.8m/s			
			温度・湿度	18.7°C 66% 19.9°C 64%			
気象庁データ	(9時, 石垣島 地点) 気温 20.0°C, 湿度 61%, 風向 東, 風速 5.2m/s						
地 記 図 入 上 に	鳴飛目 声翔視 : : : c f v	幼若成 鳥鳥鳥 : : : j y a	無有 : : - ○	後 から 記 入	畑林 (水田、森 、河川、緑、な ど) 境を記入 主な確認環	個捕餌尾、主 体食、闘求、な な、闘争、愛、給 ど標争、愛、給 (識) 入(交) 主な行動を	緯度 経度
No.	確認(時間)	成長段階	写真	写真No.	環境	備考	座標
1	v (7 : 48)	a	○	101-250211	住宅地 海岸林	電柱上 小学校の正門近く	24.49798 124.23724
2	v (8 : 00)	a	-		森林	道路を横切り飛翔	24.51577 124.25691
3	(:)						
4	(:)						
5	(:)						
6	(:)						
7	(:)						
8	(:)						
9	(:)						
10	(:)						
11	(:)						
12	(:)						
13	(:)						
14	(:)						
15	(:)						
16	(:)						
17	(:)						
18	(:)						
19	(:)						
20	(:)						
備考							

ルート① 2月11日



ルート① 2月11日



ルート① 2月11日

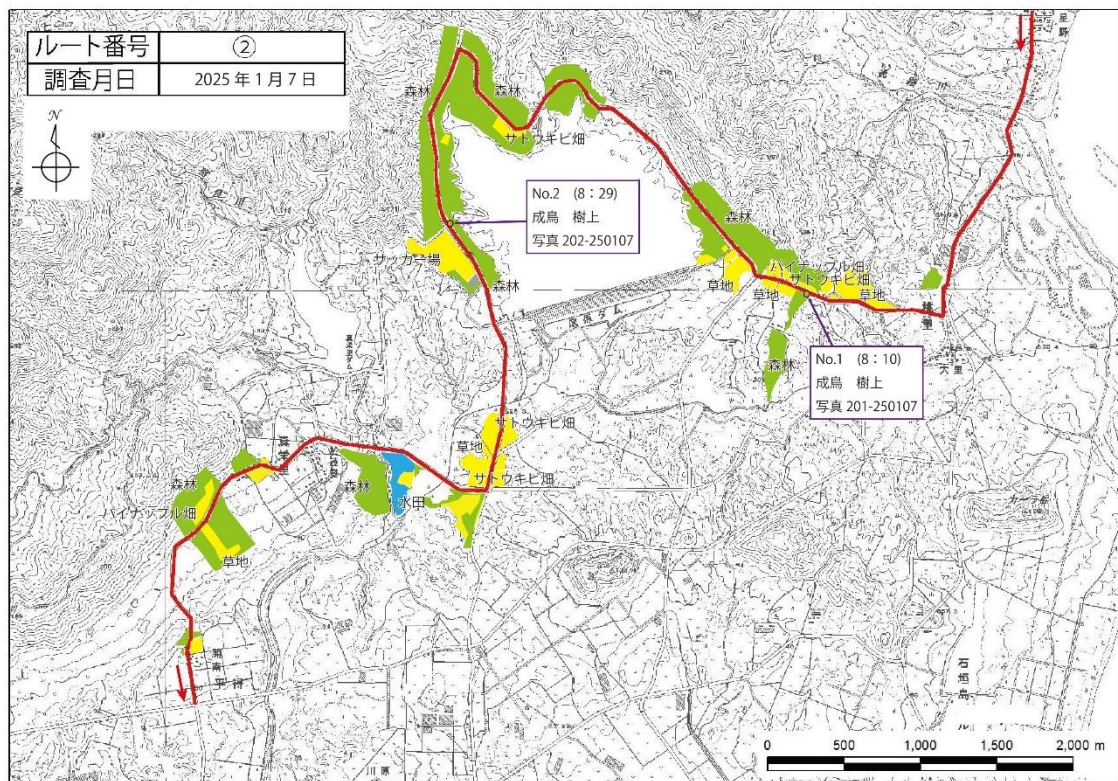
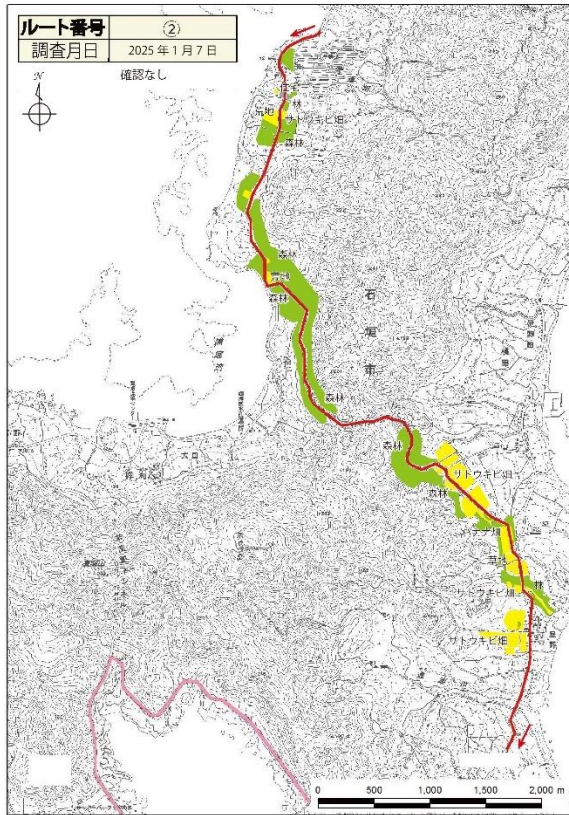
101-250211



ルート② 1月7日

調査日	令和7年 1月 7日 (火)			調査時間	7:30 ~ 9:04		
調査コース	石垣②			調査開始時		調査終了時	
調査員	大堀健司 大堀則子 西原由紀子			天気	曇り	晴れ	
				風向・風速	北2.0m/s	北1.5m/s	
				温度・湿度	19.0℃ 65%	16.3℃ 54%	
気象庁データ	(9時, 石垣島 地点) 気温 16.5℃, 湿度 57%, 風向 北北東, 風速 5.7m/s						
地 記 図 入 上 に	鳴飛目 声翔視 : : : c f v	幼若成 鳥鳥鳥 : : : j y a	無有 : : : - ○	後 から 記 入	畑林 (水田、森 、河川、林縁、 ど) 境を記入 主な確認環	個捕餌尾主 体食、闘求入 な、闘争、愛(交 ど標争、愛給)識	緯度 経度
No.	確認(時間)	成長段階	写真	写真No.	環境	備考	座標
1	v (8 : 10)	a	○	201-250107	林縁、キビ畑	樹上 → 電柱	24.42203 124.23437
2	v (8 : 29)	a	○	202-250107	林縁、キビ畑	樹上	24.42581 124.21165
3	(:)						
4	(:)						
5	(:)						
6	(:)						
7	(:)						
8	(:)						
9	(:)						
10	(:)						
11	(:)						
12	(:)						
13	(:)						
14	(:)						
15	(:)						
16	(:)						
17	(:)						
18	(:)						
19	(:)						
20	(:)						
備考							

ルート② 1月7日



201-250107



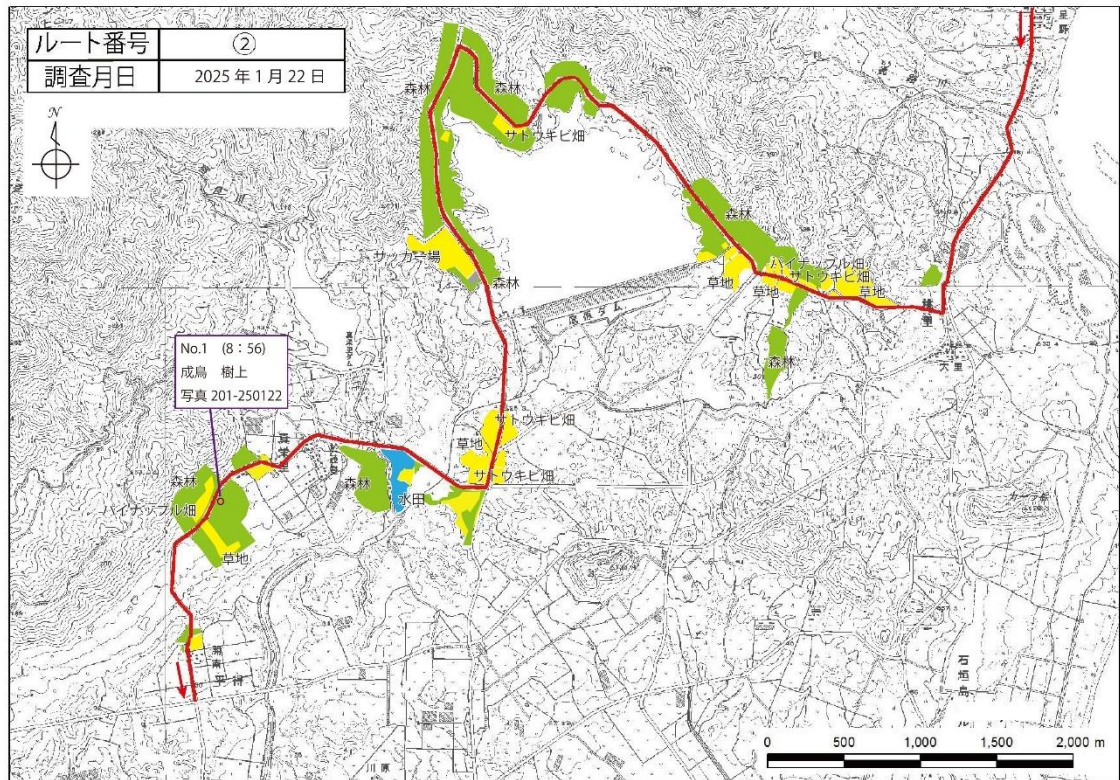
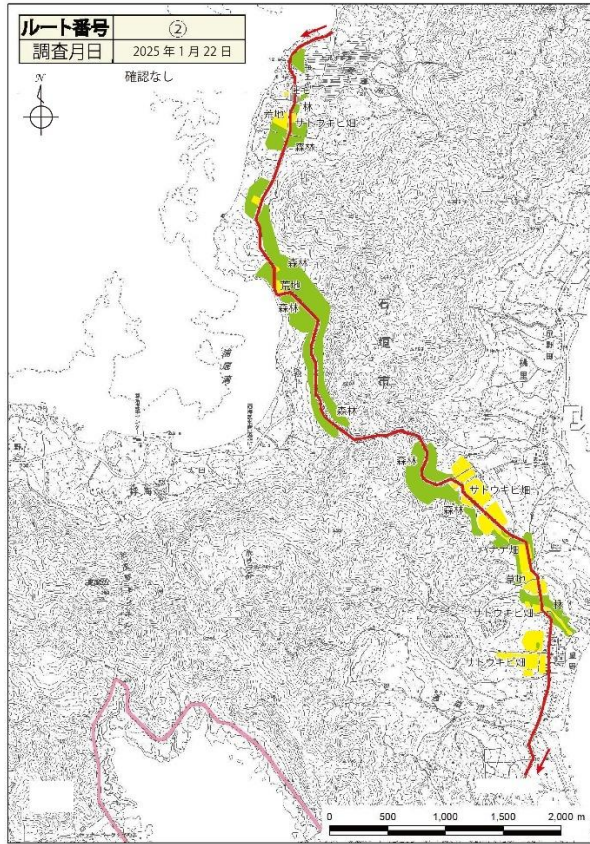
202-250107



ルート② 1月22日

調査日	令和7年 1月 22日 (火)			調査時間	7:34 ~ 9:04		
調査コース	石垣②			調査開始時	調査終了時		
調査員	大堀健司 大堀則子 西原由紀子			天気	曇り		曇り
				風向・風速	東1.2m/s		東1.4m/s
				温度・湿度	20.3℃ 58%		19.2℃ 58%
気象庁データ	(9時, 石垣島 地点) 気温 20.7℃, 湿度 56%, 風向 東, 風速 7.3m/s						
地 記 図 入 上 に	鳴飛目 声翔視 : : : c f v	幼若成 鳥鳥鳥 : : : j y a	無有 : : : - ○	後 か ら 記 入	畑林 (水田、森 、河川、林縁、 ど) 境を記入 主な確認環	個捕餌尾主 体食、闘、記 な、闘争、入 ど標争、(交)識、給、を	緯度 経度
No.	確認(時間)	成長段階	写真	写真No.	環 境	備 考	座 標
1	v (8 : 56)	a	○	201-250122	林縁 庭	樹上	24.40947 124.19600
2	(:)						
3	(:)						
4	(:)						
5	(:)						
6	(:)						
7	(:)						
8	(:)						
9	(:)						
10	(:)						
11	(:)						
12	(:)						
13	(:)						
14	(:)						
15	(:)						
16	(:)						
17	(:)						
18	(:)						
19	(:)						
20	(:)						
備考							

ルート② 1月22日



ルート② 1月22日

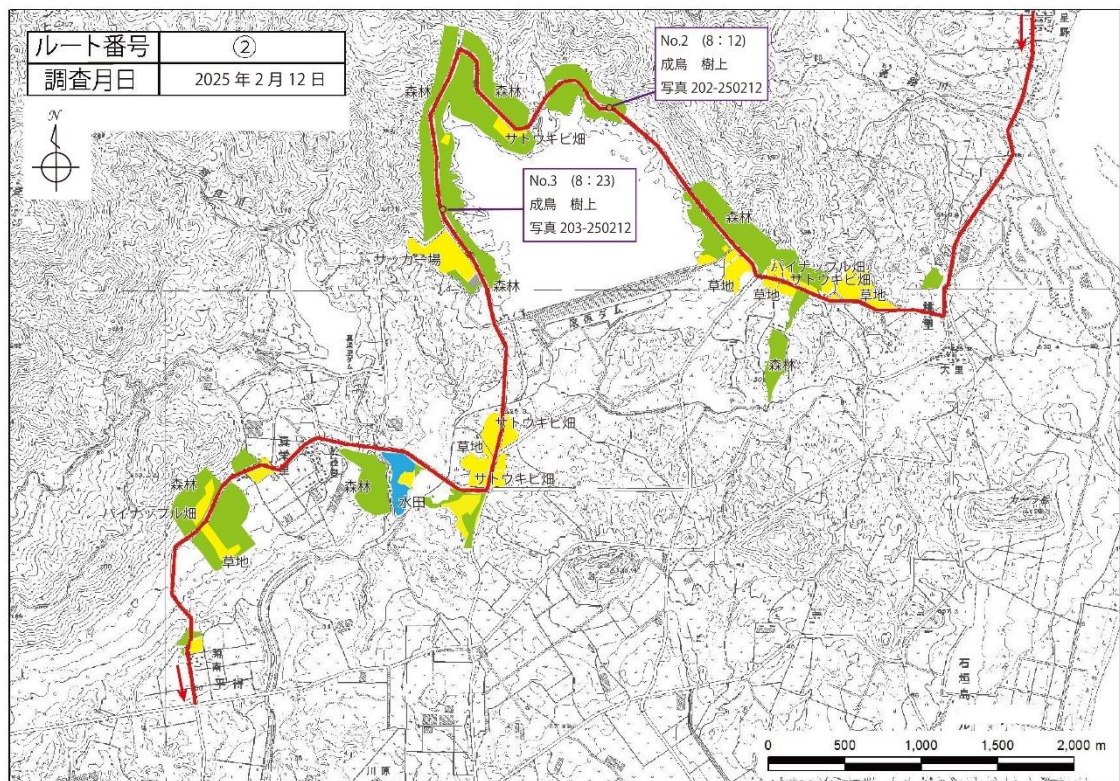
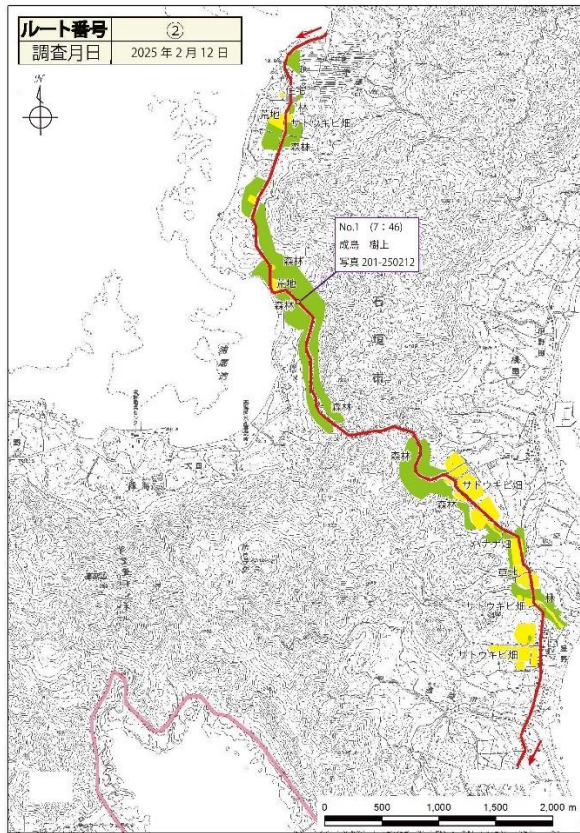
201-250122



ルート② 2月12日

調査日	令和7年 2月 12日 (水)			調査時間	7:35 ~ 8:59		
調査コース	石垣②			調査開始時	調査終了時		
調査員	大堀健司 大堀則子 山本幸野			天気	曇り		曇り
				風向・風速	南2.0m/s		南0.2m/s
				温度・湿度	21.1°C 76%		20.3°C 84%
気象庁データ	(9時, 石垣島 地点) 気温 21.0°C, 湿度 85%, 風向 南東, 風速 7.1m/s						
地 記 図 入 上 に	鳴飛目 声翔視 : : : c f v	幼若成 鳥鳥鳥 : : : j y a	無有 : : - ○	後 から 記 入	畑林 (水田、森 、河川、緑、な ど)	個捕餌尾主 体食、闘求記 な、闘争、入 ど標争、(交 識、給、を)	緯度 経度
No.	確認(時間)	成長段階	写真	写真No.	環 境	備 考	座 標
1	v (7 : 46)	a	○	201-250212	森林	樹上	24.46571 124.22823
2	v (8 : 12)	a	○	202-250212	森林	樹上	24.43295 124.22175
3	v (8 : 23)	a	○	203-250212	森林	樹上	24.42695 124.21093
4	(:)						
5	(:)						
6	(:)						
7	(:)						
8	(:)						
9	(:)						
10	(:)						
11	(:)						
12	(:)						
13	(:)						
14	(:)						
15	(:)						
16	(:)						
17	(:)						
18	(:)						
19	(:)						
20	(:)						
備考							

ルート② 2月12日



201-250212



202-250212



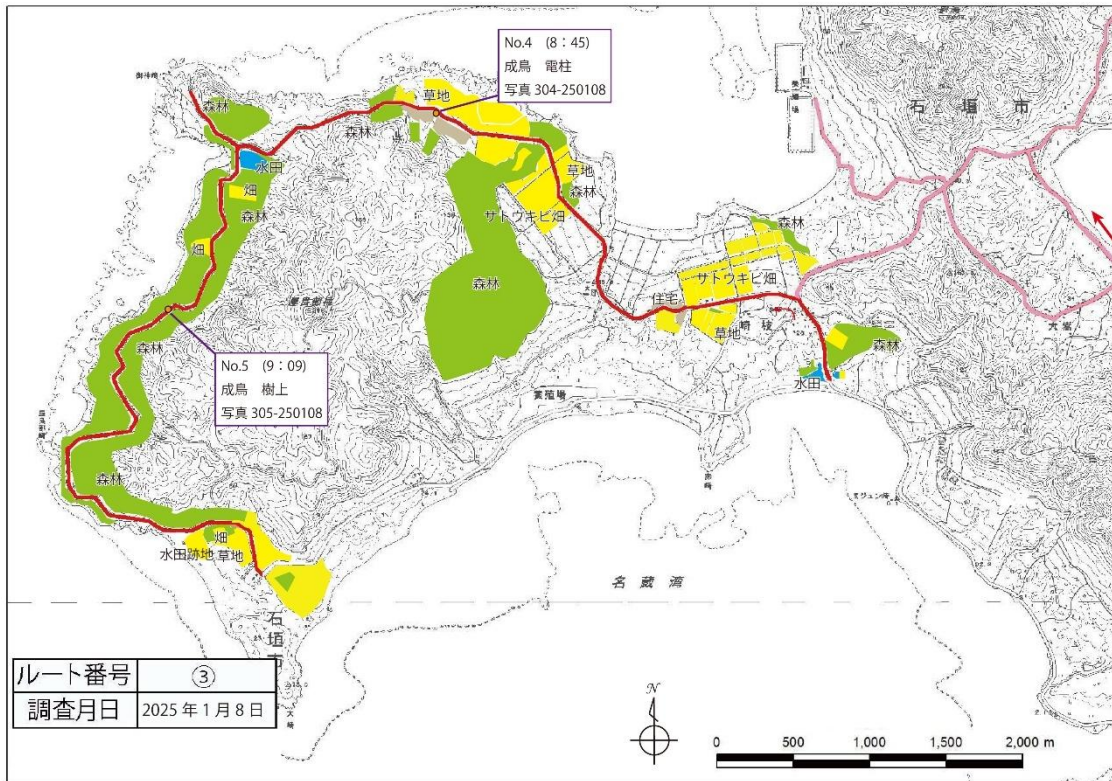
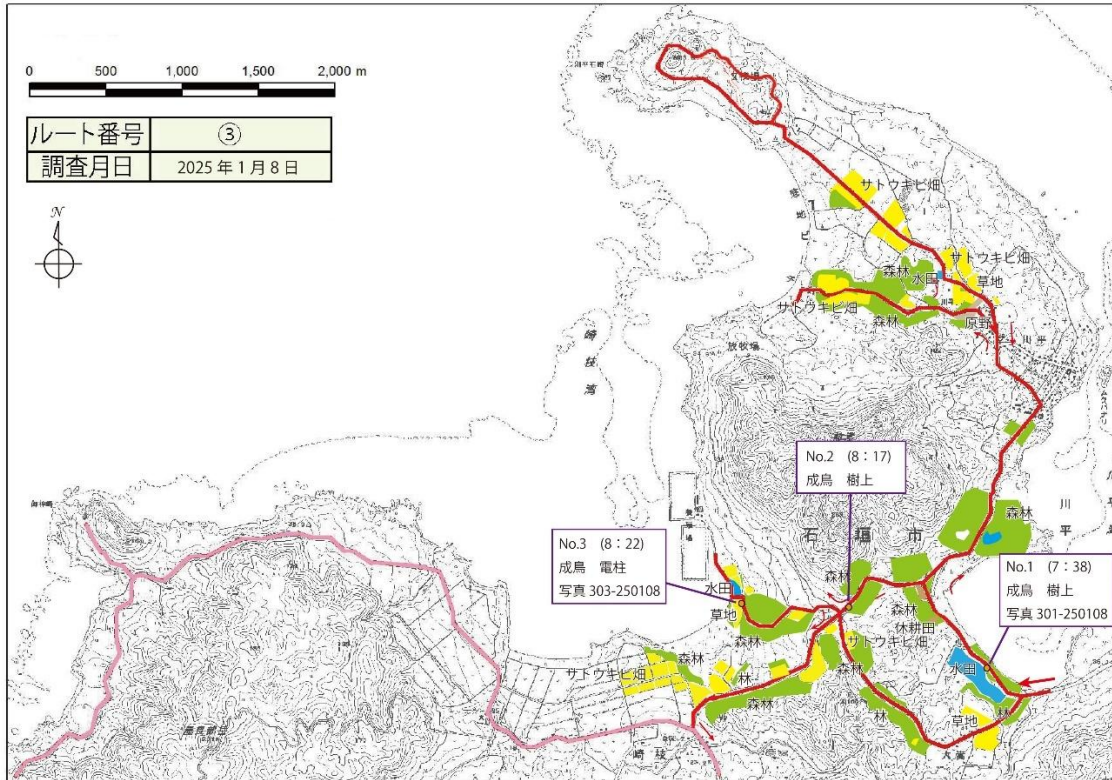
203-250212



ルート③ 1月8日

調査日	令和7年 1月 8日 (水)		調査時間	7:34 ~ 9:34			
調査コース	石垣③		調査開始時	調査終了時			
調査員	大堀健司 大堀則子 山本幸野		天気	曇り	晴れ		
			風向・風速	0.0m/s	0.0m/s		
			温度・湿度	18.3℃ 65%	18.6℃ 50%		
気象庁データ	(9時, 石垣島 地点) 気温 17.5℃, 湿度 66%, 風向 東北東, 風速 3.4m/s						
地 記 図 入 上 に	鳴飛目 声翔視 : : : c f v	幼若成 鳥鳥鳥 : : : j y a	無有 : : - ○	後 か ら 記 入	畑林 (水田、森 、河川、林縁、 ど) 境を記入 主な確認環	個捕餌尾主 体食、闘求入 な、闘争、愛(交 ど標争、愛給)識	緯度 経度
No.	確認(時間)	成長段階	写真	写真No.	環境	備考	座標
1	v (7 : 38)	a	○	301-250108	水田	樹上	24.44375 124.13673
2	v (8 : 17)	a	-		道路、林	樹上	24.44720 124.12813
3	v (8 : 22)	a	○	303-250108	水田、草地	電柱	24.44750 124.12129
4	v (8 : 45)	a	○	304-250108	草地	電柱	24.45102 124.09484
5	v (9 : 09)	a	○	305-250108	林縁	樹上	24.43957 124.07722
6	(:)						
7	(:)						
8	(:)						
9	(:)						
10	(:)						
11	(:)						
12	(:)						
13	(:)						
14	(:)						
15	(:)						
16	(:)						
17	(:)						
18	(:)						
19	(:)						
20	(:)						
備考							

ルート③ 1月8日



301-250108



303-250108



304-250108



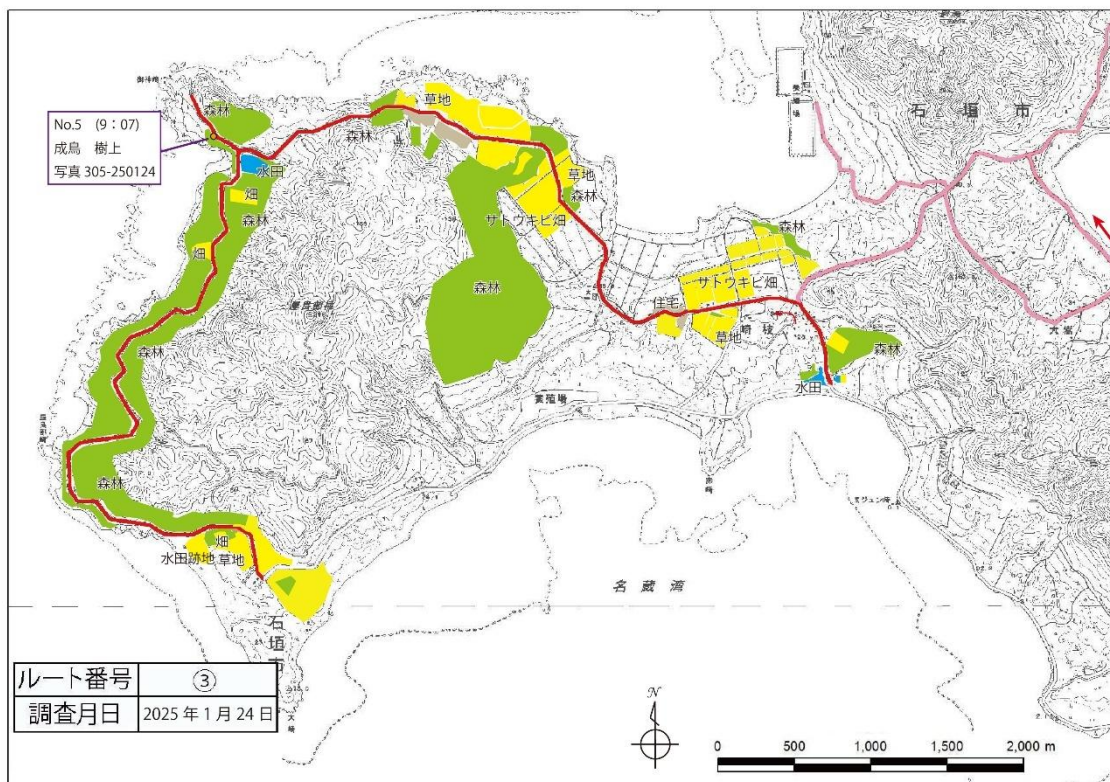
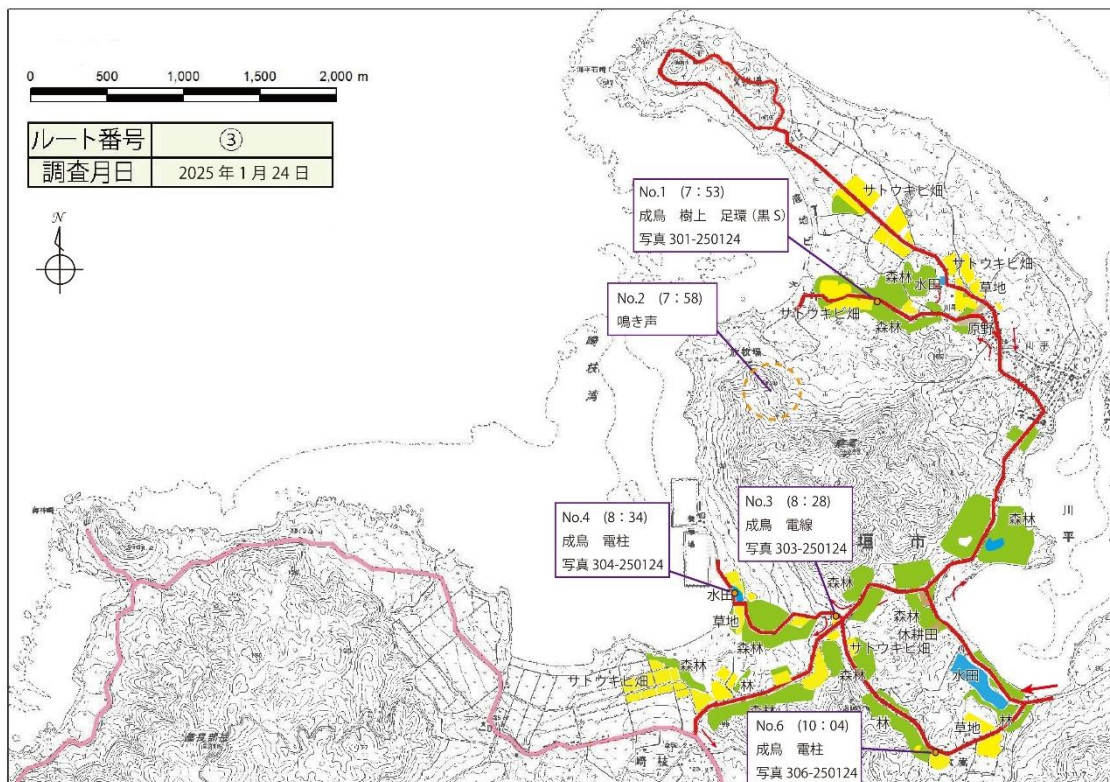
305-240108



ルート③ 1月24日

調査日	令和7年 1月 24日 (金)		調査時間	7:37 ~ 10:10			
調査コース	石垣③		調査開始時	調査終了時			
調査員	大堀健司 大堀則子 阿倍力		天気	曇り			
			風向・風速	0.0m/s			
			温度・湿度	20.5℃ 71%			
気象庁データ	(9時, 石垣島 地点) 気温 20.7℃, 湿度 78%, 風向 北北東, 風速 1.6m/s						
地 記 図 入 上 に	鳴飛目 声翔視 : : : c f v	幼若成 鳥鳥鳥 : : : j y a	無有 : : : - ○	後 か ら 記 入	畑林 (水田、森 、河川、林縁、 ど) 境を記入 主な確認環	個捕餌尾、主 体食、闘求、な な、闘求、な ど標争、愛給 (交) 識 主な行動を	緯度 経度
No.	確認(時間)	成長段階	写真	写真No.	環境	備考	座標
1	v (7 : 53)	a	○	301-250124	林縁 キビ畑	樹上 → 電柱	24.46566 124.12992
2	c (7 : 58)		-		森林	山の方から鳴き声	
3	v (8 : 28)	a	○	303-250124	草地	電線	24.44687 124.12736
4	v (8 : 34)	a	○	304-250124	水田	電柱	24.44871 124.12030
5	v (9 : 07)	a	○	305-250124	林縁	樹上	24.45002 124.08025
6	v (10 : 04)	a	○	306-250124	林縁	電柱	24.43928 124.13343
7	(:)						
8	(:)						
9	(:)						
10	(:)						
11	(:)						
12	(:)						
13	(:)						
14	(:)						
15	(:)						
16	(:)						
17	(:)						
18	(:)						
19	(:)						
20	(:)						
備考							

ルート③ 1月24日



301-250124



303-250124



304-250124



305-250124



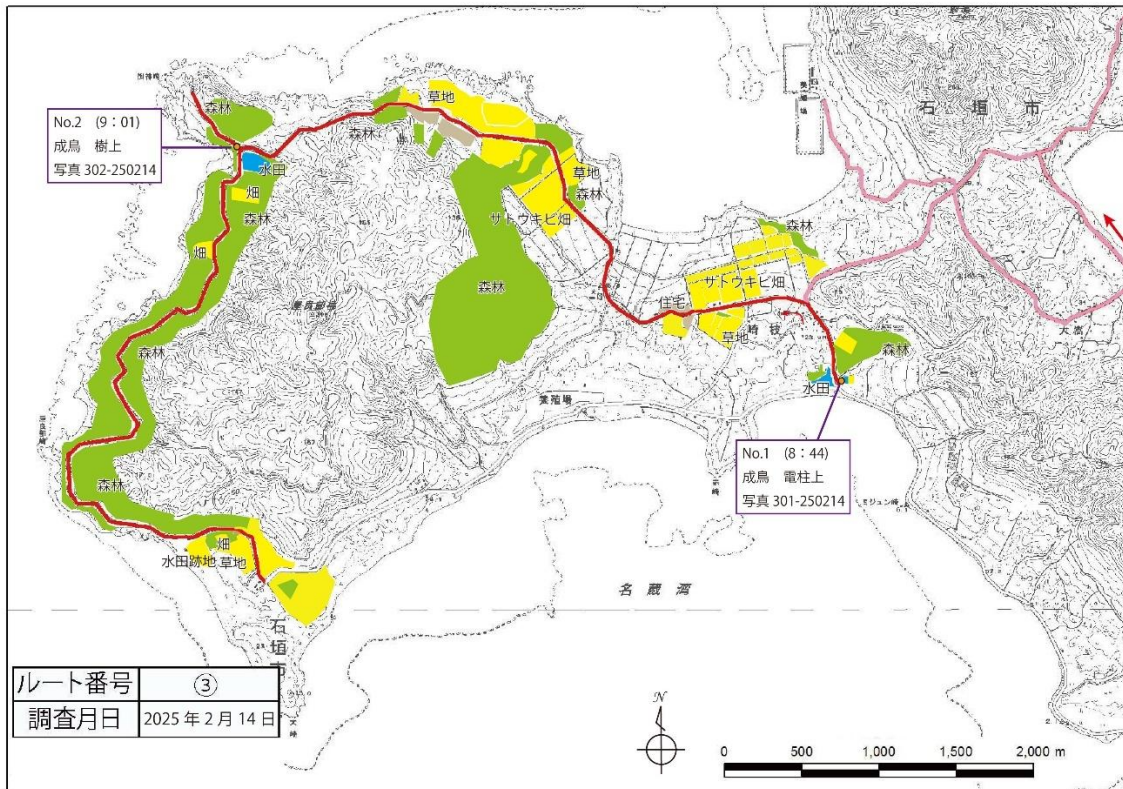
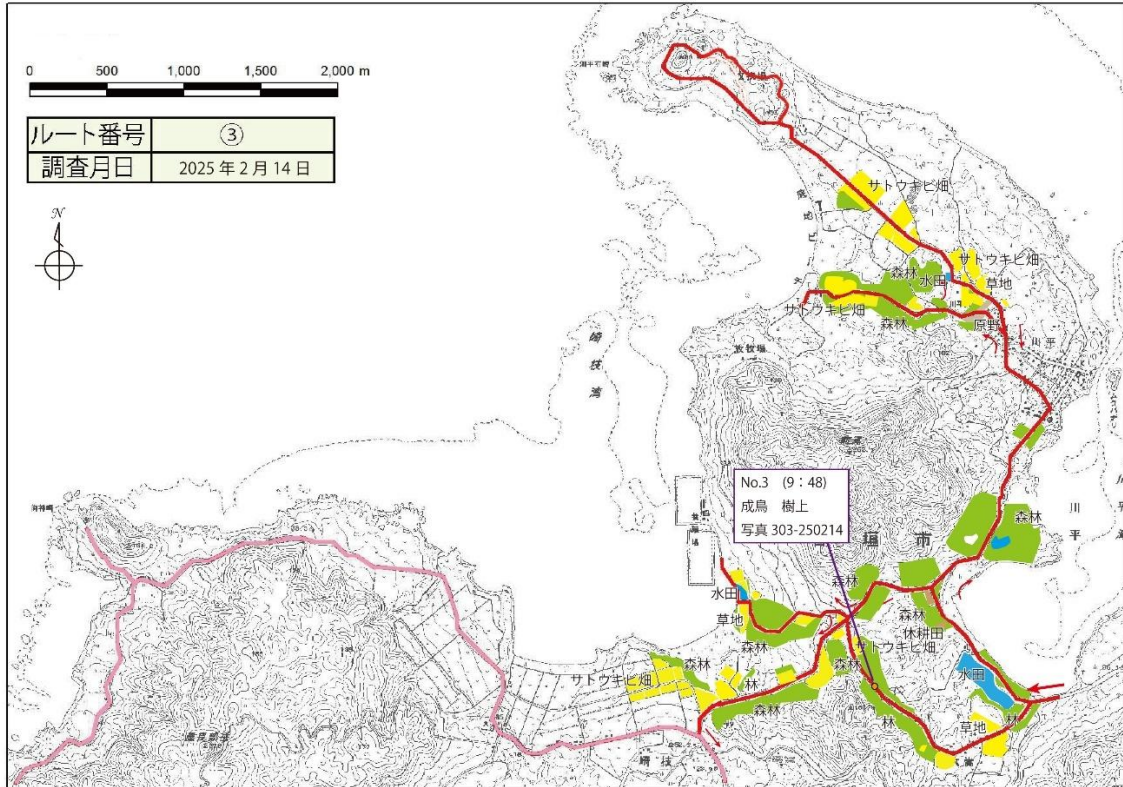
306-250124



ルート③ 2月14日

調査日	令和7年 2月 14日 (金)		調査時間	7:47 ~ 9:54			
調査コース	石垣③		調査開始時	調査終了時			
調査員	大堀健司 大堀則子 土田直樹		天気	曇り	小雨		
			風向・風速	東0.7m/s	東0.6m/s		
			温度・湿度	17.9℃ 78%	18.4℃ 82%		
気象庁データ	(9時, 石垣島 地点) 気温 17.9℃, 湿度 81%, 風向 北東, 風速 4.2m/s						
地 記 図 入 上 に	鳴飛目 声翔視 : : : c f v	幼若成 鳥鳥鳥 : : : j y a	無有 : : - ○	後 から 記 入	畑林 (水田、森 、河川、な ど) (水田、森 林、林縁、環 境を記入 主な確認環 境)	個捕餌尾主 体食、闘求入 な、闘争、愛 ど標争、給 () 識、給 を	緯度 経度
No.	確認(時間)	成長段階	写真	写真No.	環境	備考	座標
1	v (8 : 44)	a	○	301-250214	水田 森林	電柱上	24.43525 124.11997
2	v (9 : 01)	a	○	302-250214	林縁	樹上	24.44933 124.08165
3	v (9 : 48)	a	○	303-250214	林縁	道路上に伸びた樹上	24.44280 124.12929
4	(:)						
5	(:)						
6	(:)						
7	(:)						
8	(:)						
9	(:)						
10	(:)						
11	(:)						
12	(:)						
13	(:)						
14	(:)						
15	(:)						
16	(:)						
17	(:)						
18	(:)						
19	(:)						
20	(:)						
備考							

ルート③ 2月14日



301-250214



302-250214



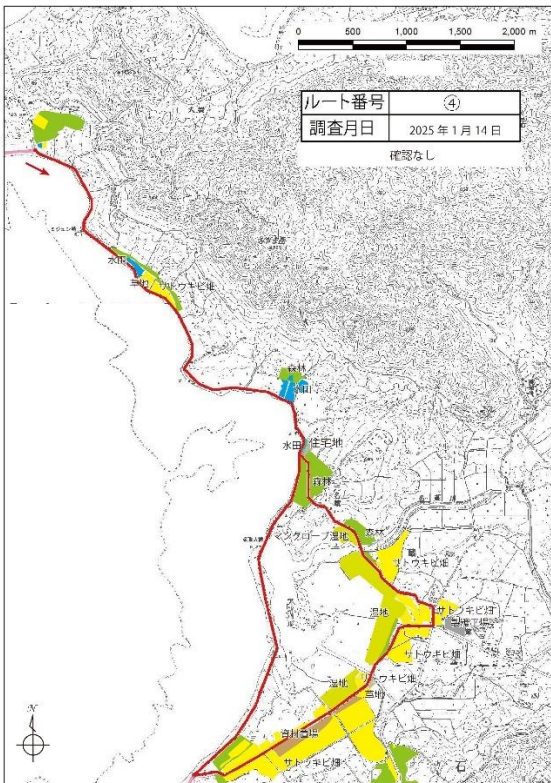
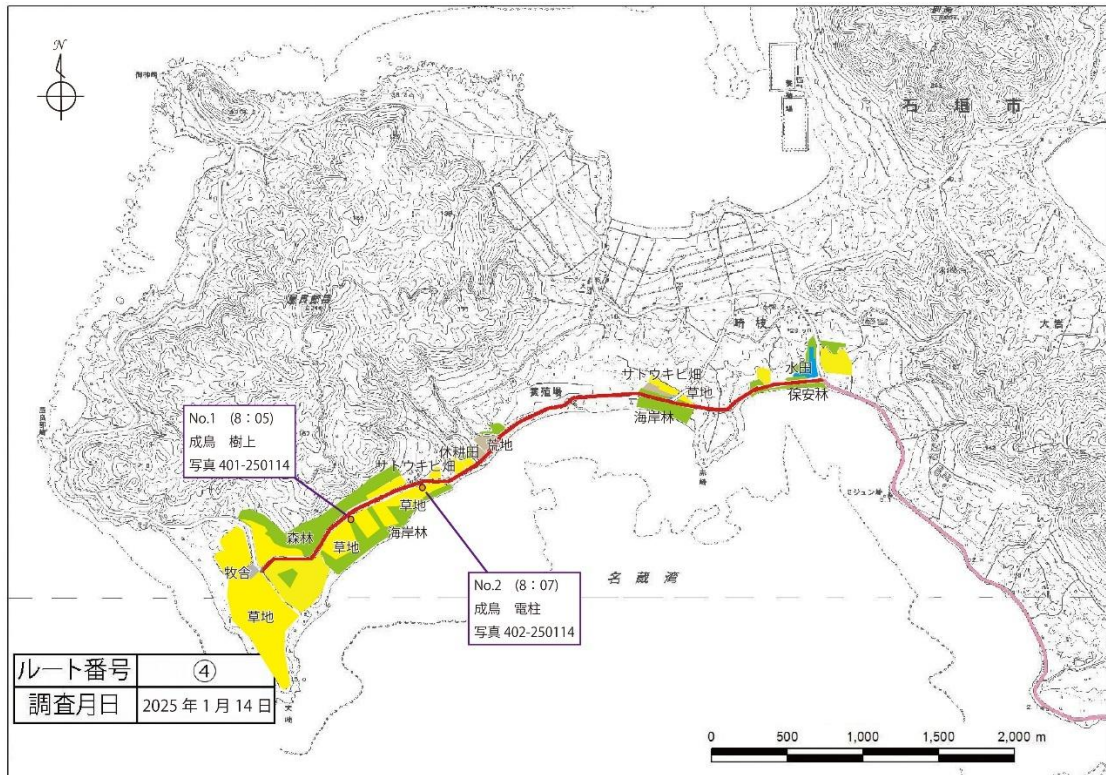
303-250214



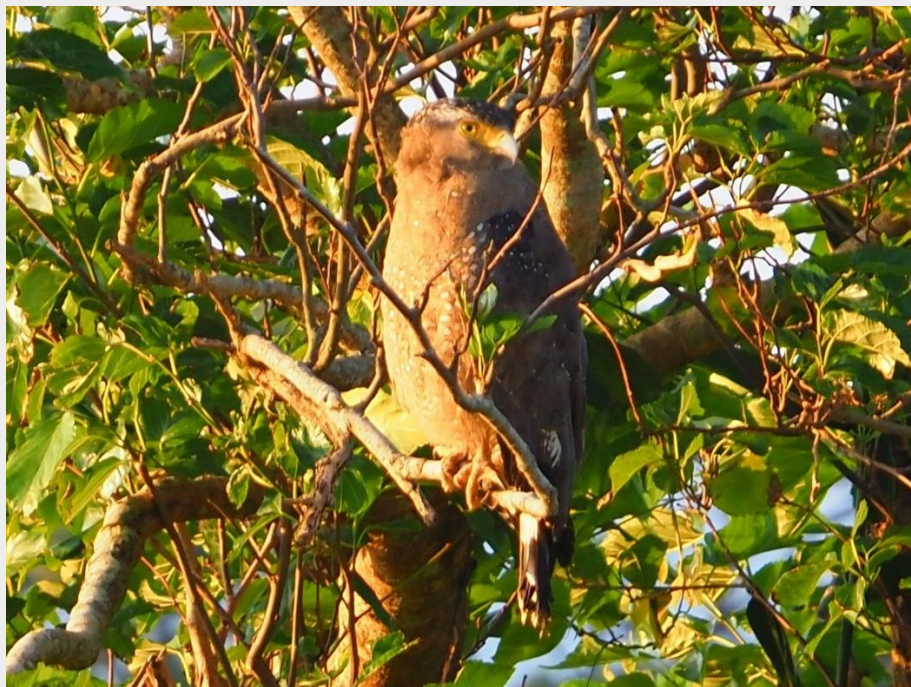
ルート④ 1月14日

調査日	令和7年 1月 14日 (火)			調査時間	8:00 ~ 9:23		
調査コース	石垣④			調査開始時	調査終了時		
調査員	大堀健司 土田直樹 山本幸野			天気	晴れ		晴れ
				風向・風速	北1.5m/s		北東1.0m/s
				温度・湿度	17.4°C 71%		19.0°C 61%
気象庁データ	(9時, 石垣島 地点) 気温 19.6°C, 湿度 58%, 風向 東北東, 風速 5.3m/s						
地 記 図 入 上 に	鳴飛目 声翔視 : : : c f v	幼若成 鳥鳥鳥 : : : j y a	無有 : : : - ○	後 から 記 入	畑林 (水田、森 、河川、緑、な ど)	個捕餌尾主 体食、闘求記 な、闘争、入 ど標争、(交 識、給、愛、給)	緯度 経度
No.	確認(時間)	成長段階	写真	写真No.	環境	備考	座標
1	v (8 : 05)	a	○	401-250114	草地	樹上	24.42713 124.08894
2	v (8 : 07)	a	○	402-250114	整地中	樹上 重機で整地中	24.42919 124.09399
3	(:)						
4	(:)						
5	(:)						
6	(:)						
7	(:)						
8	(:)						
9	(:)						
10	(:)						
11	(:)						
12	(:)						
13	(:)						
14	(:)						
15	(:)						
16	(:)						
17	(:)						
18	(:)						
19	(:)						
20	(:)						
備考							

ルート④ 1月14日



401-250114



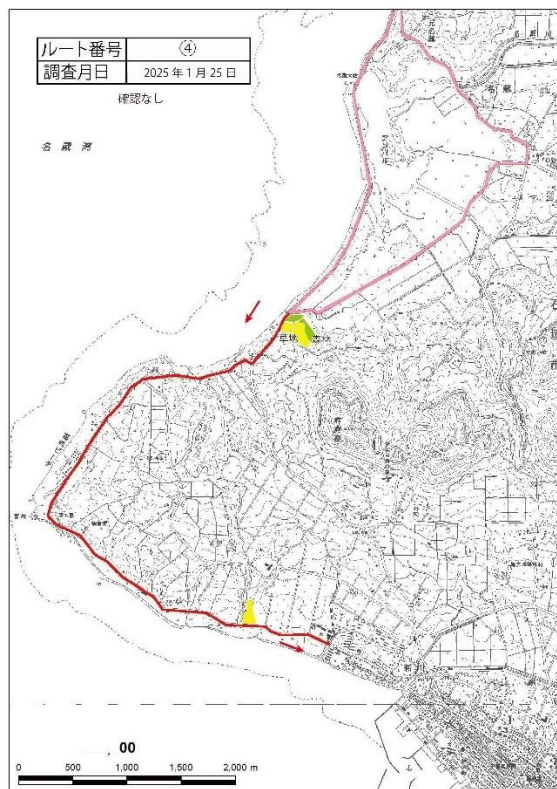
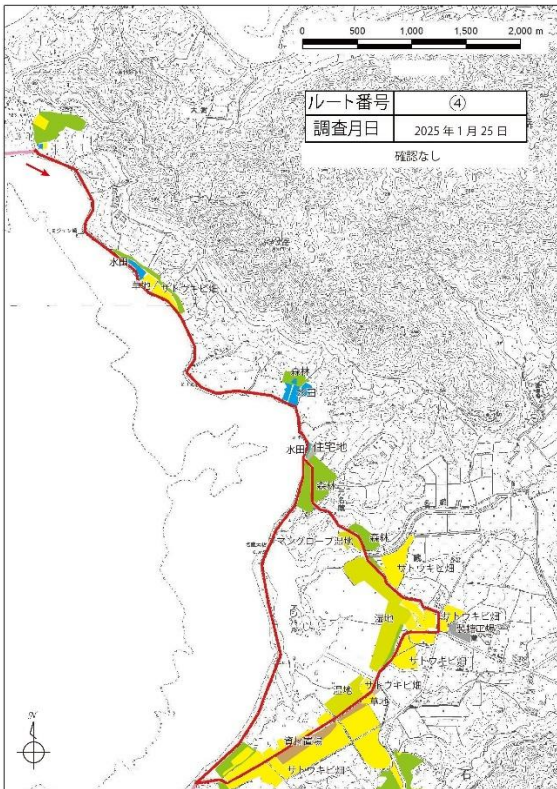
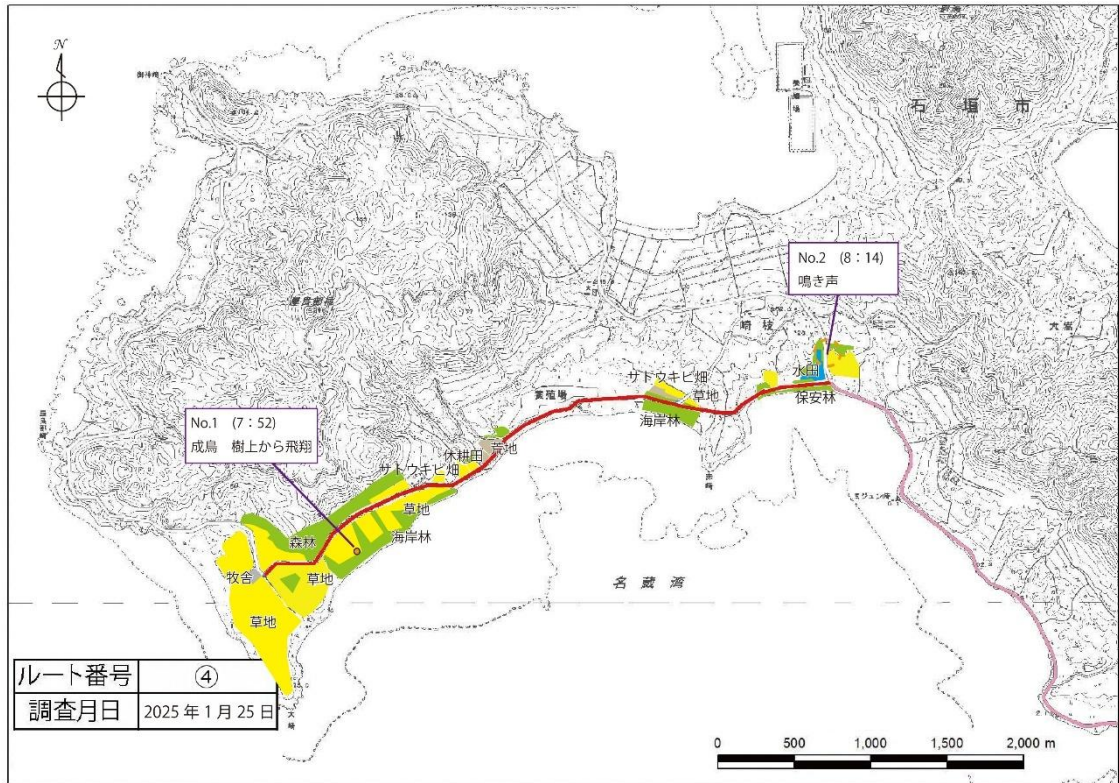
402-250114



ルート④ 1月25日

調査日	令和7年 1月 25日 (土)			調査時間	7:49 ~ 9:45		
調査コース	石垣④			調査開始時		調査終了時	
調査員	大堀健司 大堀則子 阿倍力			天気	曇り	曇り	
				風向・風速	北東0.6m/s	北3.0m/s	
				温度・湿度	21.7°C 76%	22.0°C 74%	
気象庁データ	(9時, 石垣島 地点) 気温 21.3°C, 湿度 75%, 風向 北, 風速 6.6m/s						
地 記 図 入 上 に	鳴飛目 声翔視 : : : c f v	幼若成 鳥鳥鳥 : : : j y a	無有 : : : - ○	後 から 記 入	畑林 (水田、森 、河川、林縁、 ど) 境を記入 主な確認環	個捕餌尾、主 体食、闘求、な な、闘求、な ど標争、愛給 (交) 入(交)を 主な行動を	緯度 経度
No.	確認(時間)	成長段階	写真	写真No.	環境	備考	座標
1	v (7 : 52)	a	-		林縁 草地	樹上から飛翔 写真なし	24.42529 124.08896
2	c (8 : 14)		-		森林 水田	森の方から鳴き声	
3	(:)						
4	(:)						
5	(:)						
6	(:)						
7	(:)						
8	(:)						
9	(:)						
10	(:)						
11	(:)						
12	(:)						
13	(:)						
14	(:)						
15	(:)						
16	(:)						
17	(:)						
18	(:)						
19	(:)						
20	(:)						
備考							

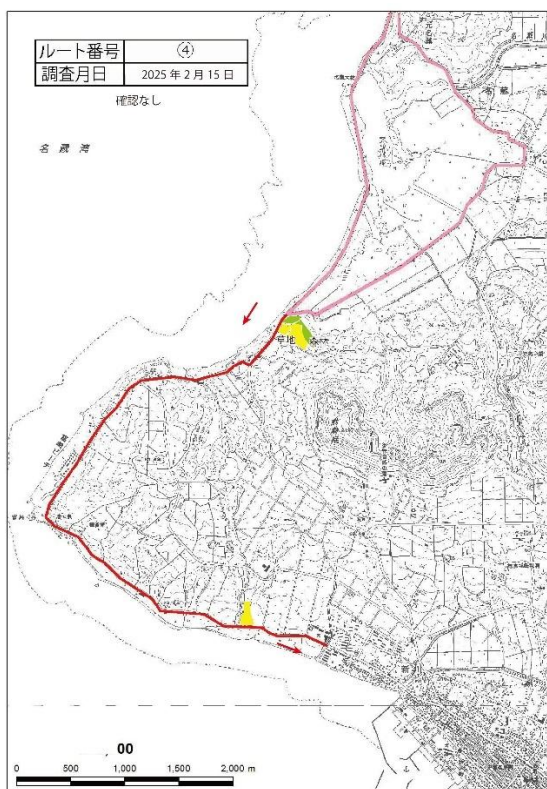
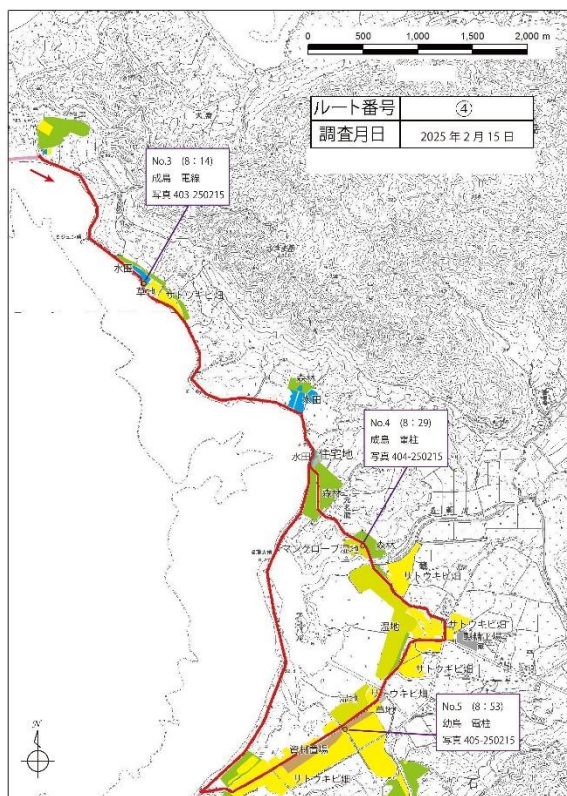
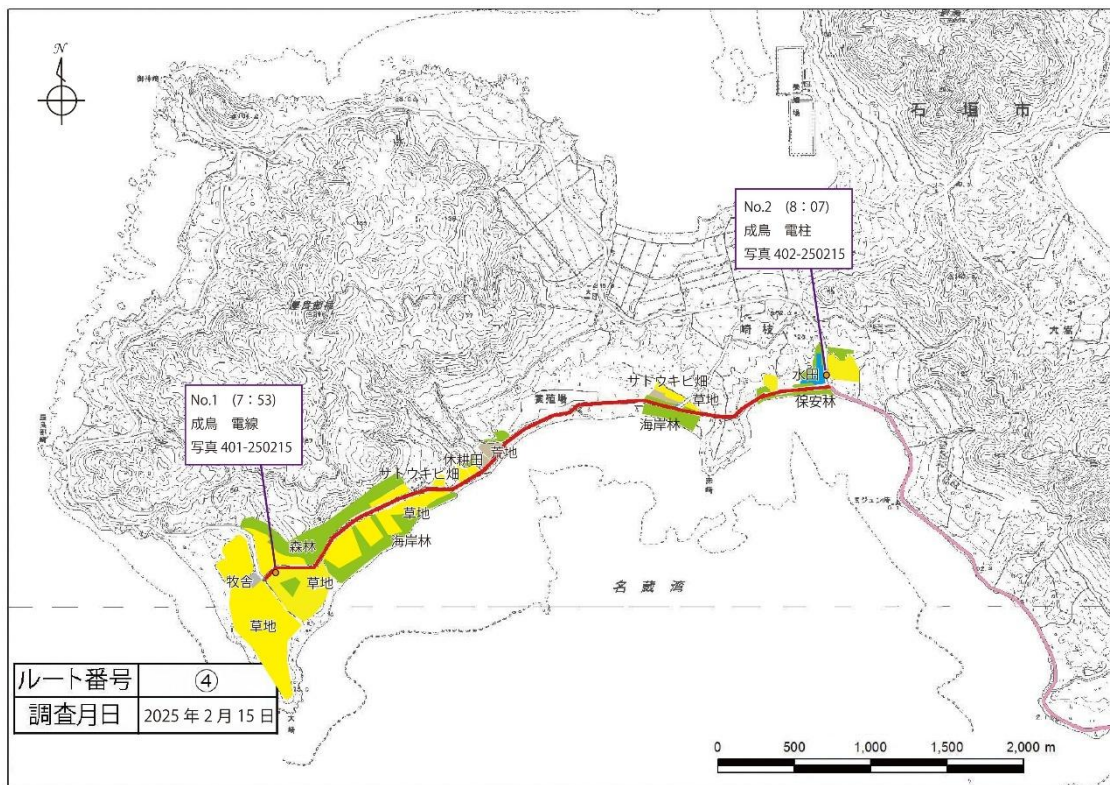
ルート④ 1月25日



ルート④ 2月15日

調査日	令和7年 2月 15日 (土)			調査時間	7:51 ~ 9:47		
調査コース	石垣④			調査開始時		調査終了時	
調査員	大堀健司 大堀則子 土田直樹			天気	小雨	小雨	
				風向・風速	北東1.2m/s	0.0m/s	
				温度・湿度	20.1℃ 80%	21.5℃ 92%	
気象庁データ	(9時, 石垣島 地点) 気温 20.1℃, 湿度 97%, 風向 東, 風速 2.7m/s						
地 記 図 入 上 に	鳴飛目 声翔視 : : : c f v	幼若成 鳥鳥鳥 : : : j y a	無有 : : - ○	後 から 記 入	畑林 (水田、森 、河川、林縁、 ど) 境を記入 主な確認環	個捕餌尾主 体食、闘求入 な、闘争、愛(交 ど標争、愛給 -) 識	緯度 経度
No.	確認(時間)	成長段階	写真	写真No.	環 境	備 考	座 標
1	v (7 : 53)	a	○	401-250215	草地 林縁	電線 飛翔	24.42450 124.08412
2	v (8 : 07)	a	○	402-250215	水田 林縁	電柱上	24.43571 124.11972
3	v (8 : 14)	a	○	403-250215	水田	電線	24.42456 124.12911
4	v (8 : 29)	a	○	404-250215	林縁	電柱	24.40297 124.14917
5	v (8 : 53)	j	○	405-250215	キビ畑 用水路	用水路に張り出した枝の上	24.38794 124.14712
6	(:)						
7	(:)						
8	(:)						
9	(:)						
10	(:)						
11	(:)						
12	(:)						
13	(:)						
14	(:)						
15	(:)						
16	(:)						
17	(:)						
18	(:)						
19	(:)						
20	(:)						
備考							

ルート④ 2月15日



401-250215



402-250215



403-250215



404-250215



405-250215



3. 調査結果とりまとめ

ルートセンサス調査の結果より、各ルートの最大出現個体数および3回の調査結果を比較して得られた傾向を以下に示す。

3-1. 最大出現個体数

各ルートにおける最大出現個体数（3回の調査のうち最も多い数）は、ルート①が4個体、ルート②が3個体、ルート③が6個体、ルート④が5個体、合計で18個体であった。平成24年度の調査開始から今年度調査までにおいて最も少ない出現個体数となった。

ルート①については、最大出現個体数が4個体であり、過年度調査と比較して少ない出現数となった。

ルート②については、最大出現個体数が3個体であり、平成24年度の調査開始以来、最も少ない出現数となった。

ルート③については、最大出現個体数が6個体であり、平成29年度と同数となる最も少ない出現数となった。

ルート④については、最大出現個体数が5個体であり、過年度調査と比較して少ない出現数となった。

平成24年度から本年度までの調査による最大出現個体数を表3-1及び図3-1と図3-2に、最大出現個体数を記録した調査日の確認位置を図3-3に示す。

3-2. 出現個体数と気象条件

本年度の調査期間中において、1月から2月の前半にかけて降雨が少なく湿度が70%を下回る乾燥した日が続いたことが、出現個体数が少なかったことに影響していると考えられる。乾燥傾向が続いた中において前日に南寄りの風が吹き降雨があった1月24日には、今年度調査中最も多い出現個体数が記録されている。

表 3-1 過年度および本年度調査による最大出現個体数

年度	H24(2013)	H25(2014)	H26(2015)	H27(2016)	H28(2017)	H29(2018)	H30(2019)	R1(2020)	R2(2021)	R3(2022)	R4(2023)	R5(2024)	R6(2025)
ルート①	3	9	6	5	18	7	12	5	10	8	8	5	4
ルート②	8	10	8	5	8	8	8	6	7	6	9	7	3
ルート③	13	14	21	13	16	6	16	16	10	9	9	15	6
ルート④	11	19	7	1	9	5	8	7	16	6	7	7	5
合計	35	52	42	24	51	26	44	34	43	29	33	34	18

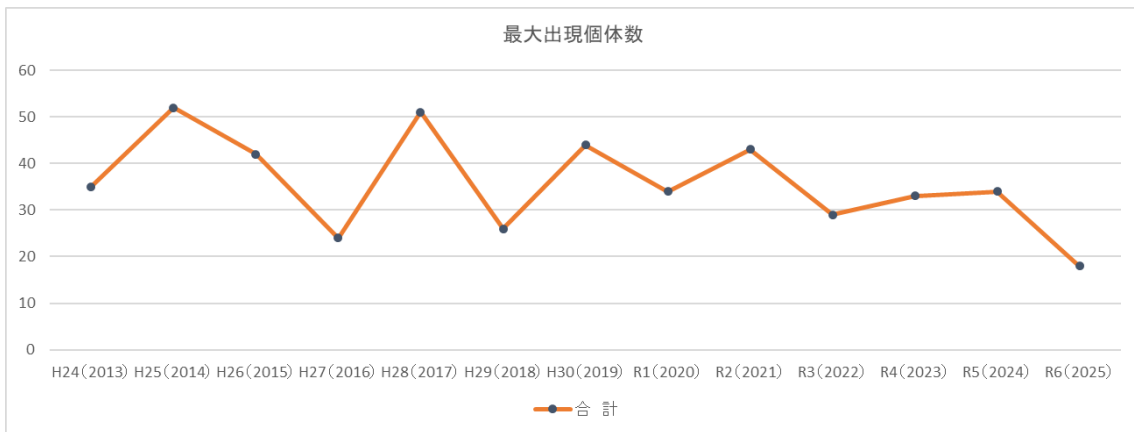


図 3-1 過年度および本年度調査による最大出現個体数 (合計)

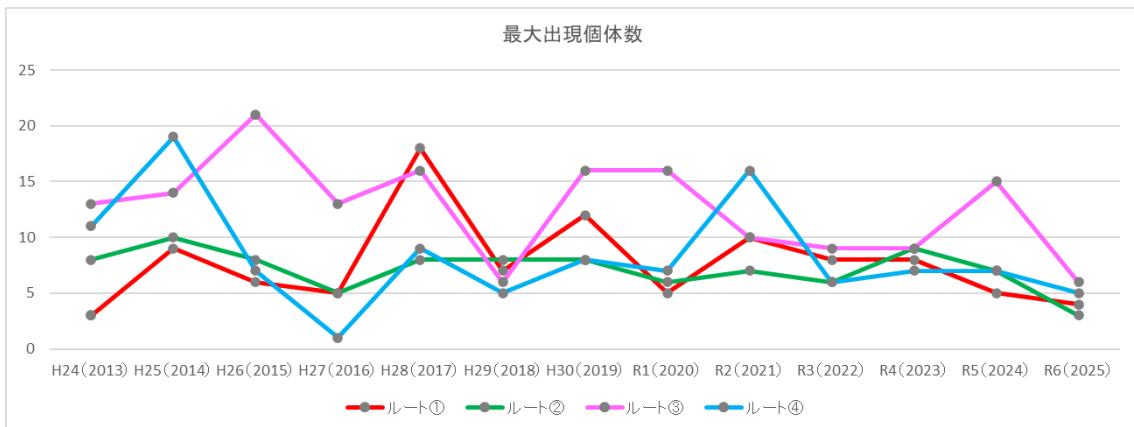


図 3-2 過年度および本年度調査による最大出現個体数 (ルート別)

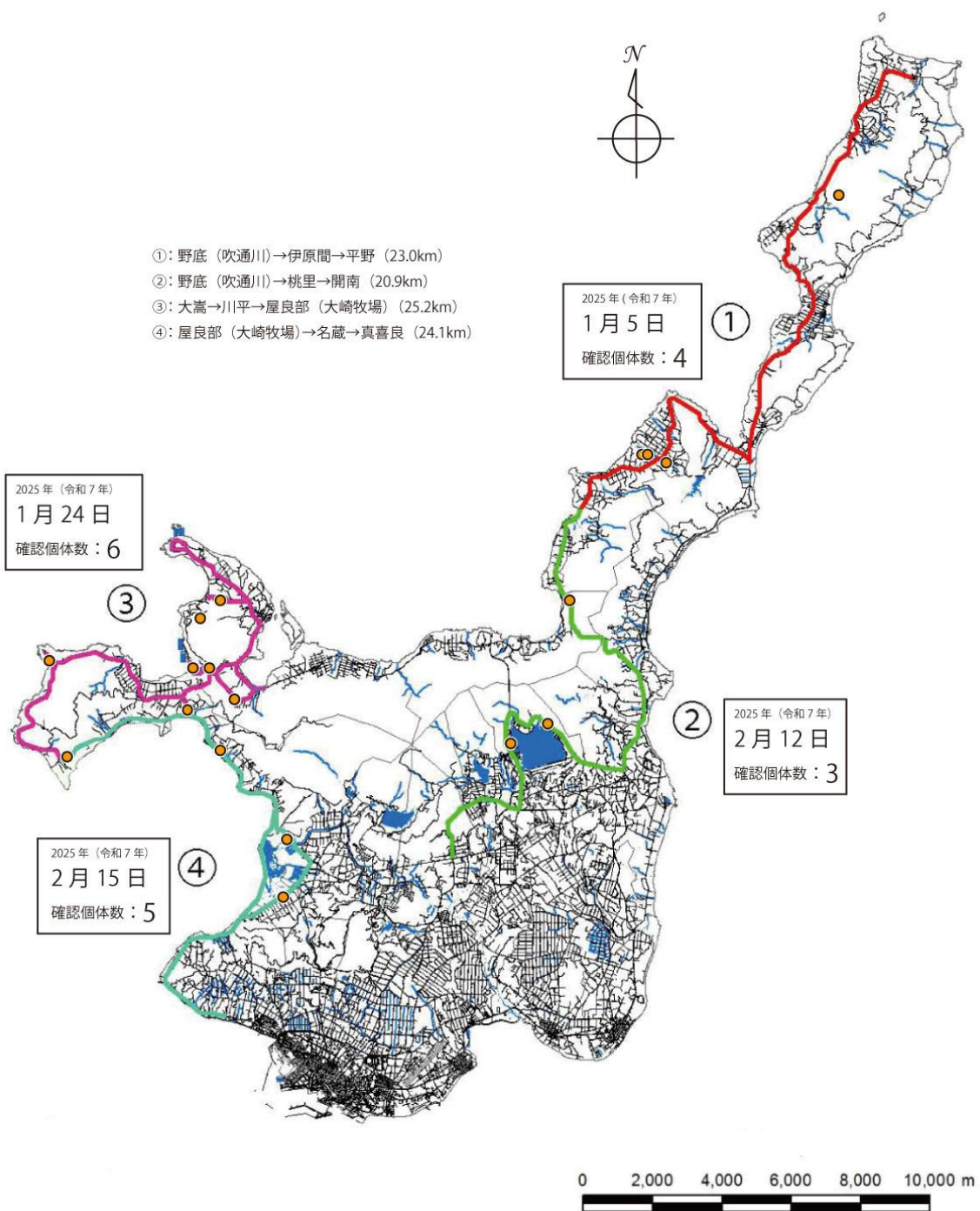


図3-3 最大出現個体数記録日における確認位置

3-3. 幼鳥の確認

幼鳥を1個体確認した(図3-4)。

2月15日に名蔵集落南の建築資材置き場横の用水路上に張り出した枝上で確認された。周囲はサトウキビ畑であった。

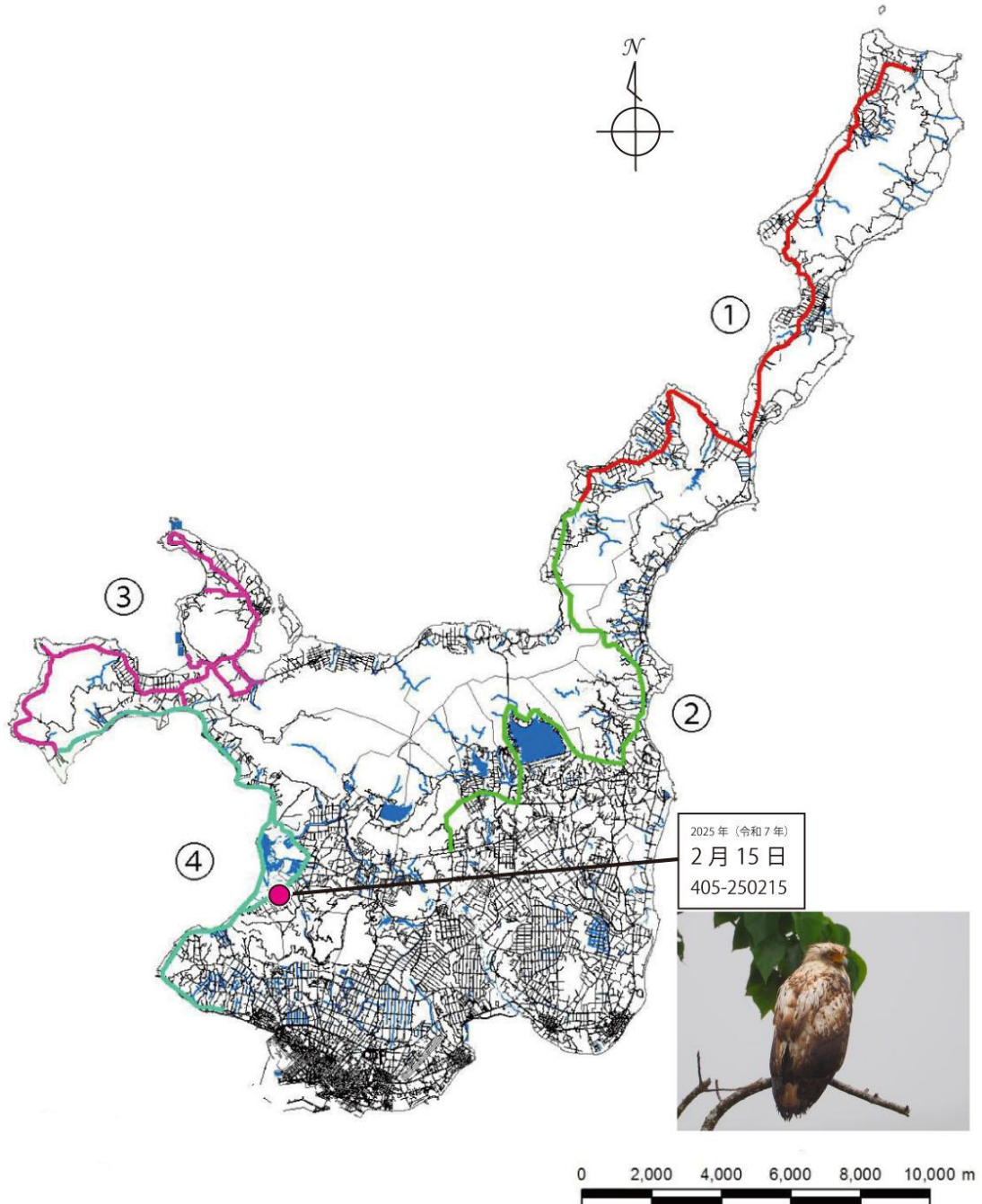


図3-4 幼鳥確認位置

3-4. 足環装着個体の確認

足環を装着した成鳥を1個体確認した(図3-5)。

1月24日に川平集落北西で確認した301-250124は、右脚に黒Sの足環が認められ「さくら」石15-13雄であると確認された。「さくら」石15-13は、令和4年度および令和5年度調査において北東におよそ500m離れた地点で確認されている。

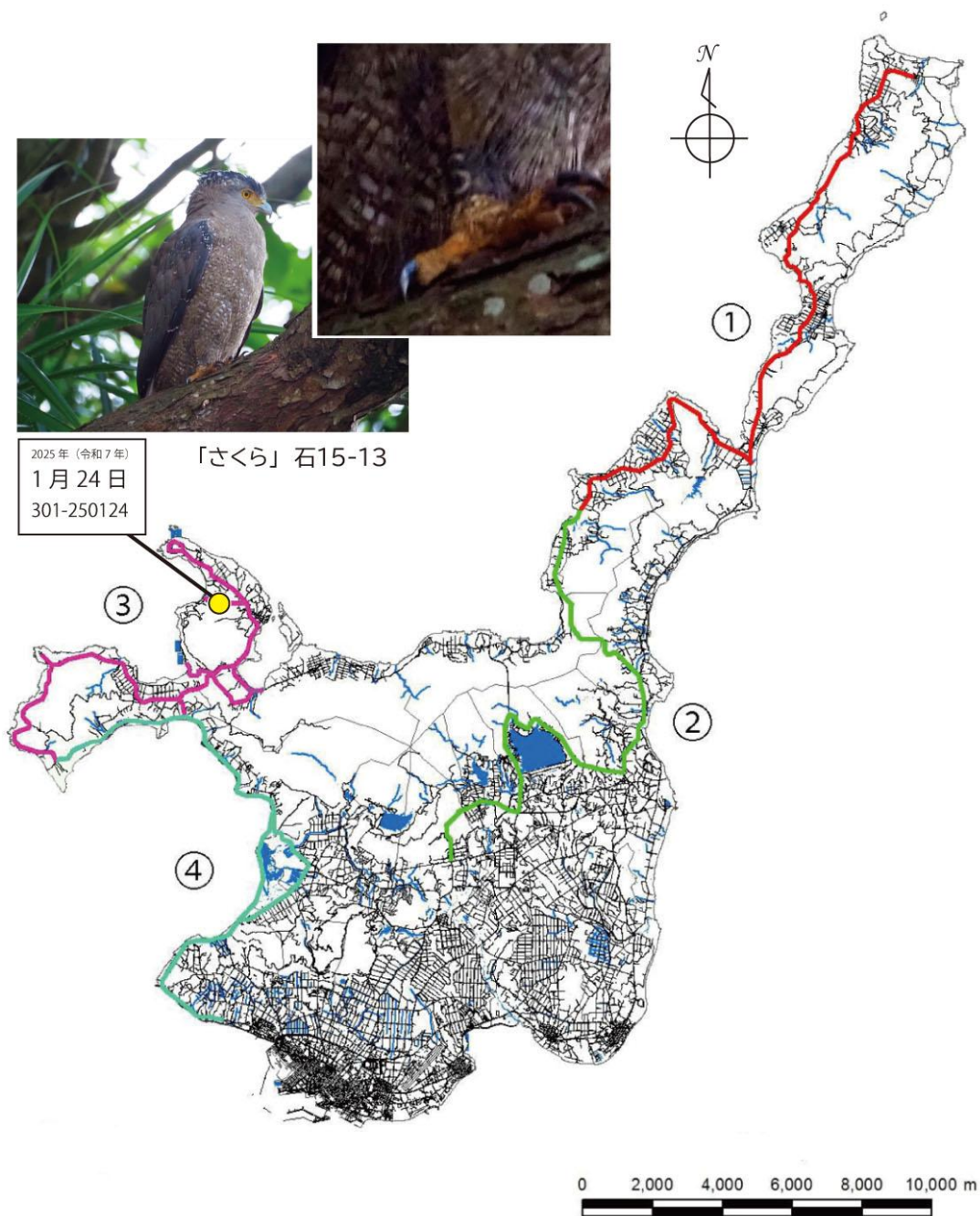


図3-5 足環装着個体確認位置

3-5. 同一個体識別と出現位置

調査結果より同一個体の識別を行った。各ルート3回の写真を比較して顔つき羽の模様などから同一個体の可能性があると判断できたのは成鳥1個体であった。また足環付き個体については過年度の確認位置と比較した。それぞれについての出現位置を図3-5に示す。

1月24日No.5 (写真 305-250124) および2月14日No.1 (写真 302-250214) はルート③の石垣御神崎灯台へ向かう道路沿いで確認された。近くには水田があり周囲は森林となっている。確認された2地点の距離は約100mであった。

ルート③の川平集落北東で確認された1月24日No.1 (写真 301-250124) 足環付きの「さくら」石15-13は、令和5年度調査でも確認されており(1月31日No.3 :写真 303-240131)、その2地点間の距離は約400mであった。

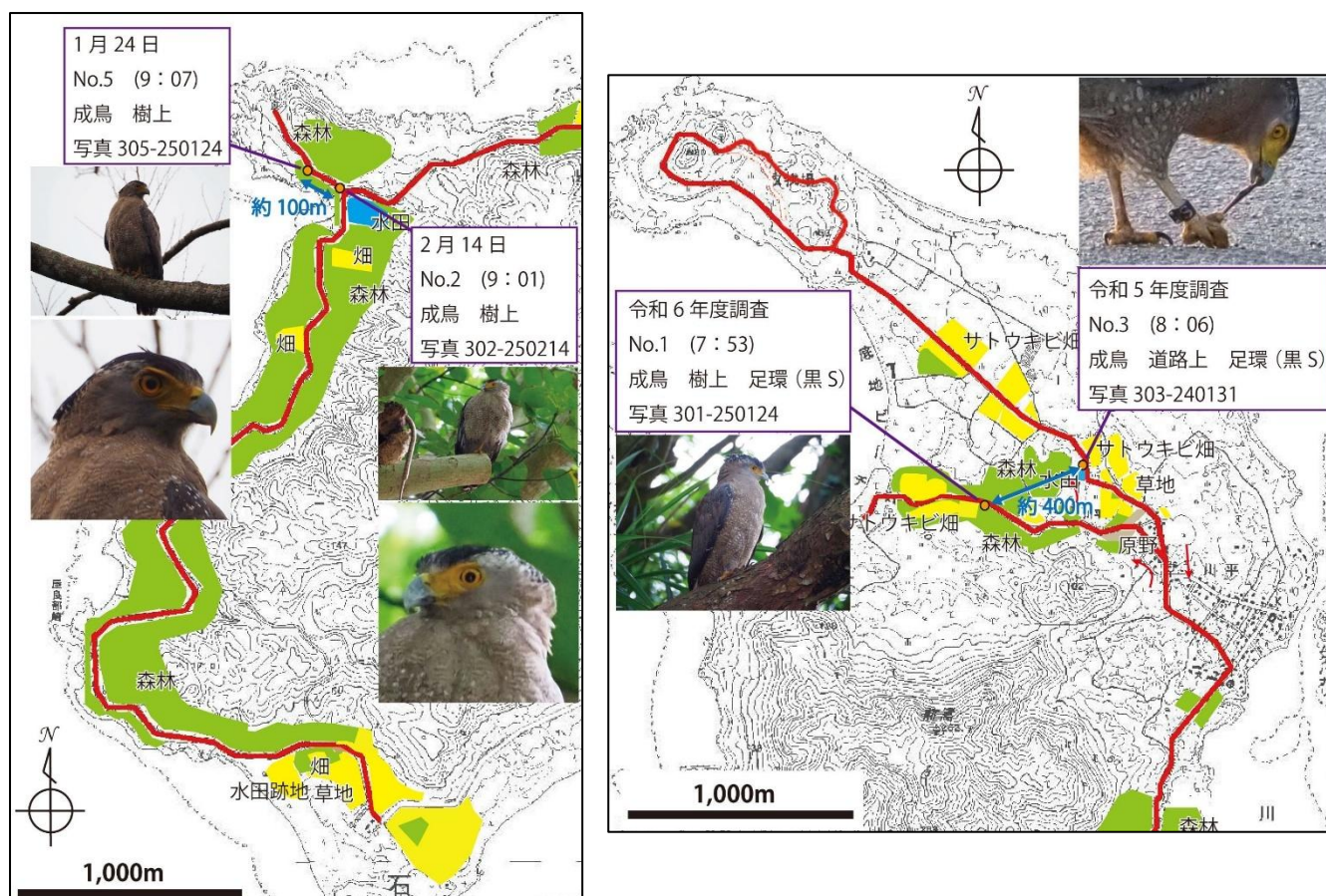


図3-5 推定される同一個体の写真と出現位置

環境省請負業務

令和6年度石垣島におけるカンムリワシ生息状況調査業務報告書

令和7年3月

環境省九州地方環境事務所

沖縄奄美自然環境事務所

〒900-0022 沖縄県那覇市樋川 1-15-15

那覇第一地方合同庁舎 1F

電話(098)836-6400

請負者：エコツアー ふくみみ

〒907-0333 沖縄県石垣市野底 1086-3

電話(0980)89-2555

リサイクル適正の表示：紙へリサイクル可

この印刷物は、グリーン購入法に基づく基本方針における「印刷」に係る判断の基準に従い印刷用の紙へのリサイクルに適した材料 {Aランク} のみを用いて作成しています。