

かわいい けれど、、、



ネコは **外来種**

奄美大島における生態系保全のためのノネコ管理計画

奄美大島の いきものたち

奄美大島には、ここにしかいない
固有種がたくさん生息しています。

奄美大島は、大陸とつながったりはなれたりしながら、長い年月をかけて現在の島の形となり、多くのいきものが独自に進化しながら生き残ってきた場所です。

アマミノクロウサギを代表とする希少種をはじめ、全ての在来種が生態系を構成する重要ないきものです。



オオトラツグミ



オットンガエル



アマミトゲネズミ

(提供:城ヶ原 貴通氏)



オオシマトカゲ

もともと奄美大島には、肉食哺乳類は生息していませんでした。ネコはクマネズミ等(外来種)やハブ対策のため人の手によって奄美に運ばれてきました。不妊去勢されていないことによりネコが増加し、在来種への被害が出てきました。

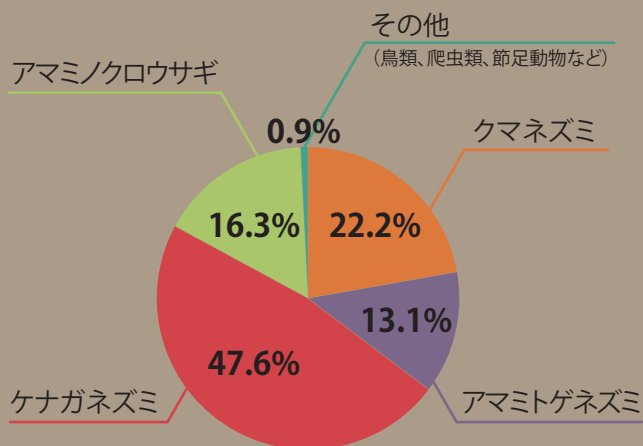
ネコは「**侵略的外来種ワースト100(IUCN)**」や「**我が国の生態系等に被害を及ぼすおそれのある外来種リスト(環境省・農林水産省2014)**」に選ばれています。



ネコによるいきもの達への影響

ノネコは何を食べているのか?

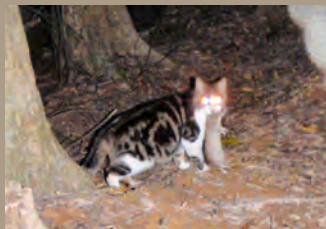
ノネコの糞分析グラフ(分析個数:102個)



(Shionosaki et al.2015:Wildlife Research 42より)



アマミノクロウサギをくわえるノネコ



ケナガネズミをくわえるノネコ

ノネコはどのくらい食べるのか?

ノネコ1頭が1日に摂取している餌の量は、平均で約380gといわれます。この量はケナガネズミとアマミノクロウサギでは1頭ずつ、アマミトゲネズミだと3頭必要になります。

(塩野崎 2016:奄美群島の自然史学、東海大学出版部より)



× 1 頭



× 3 頭

奄美大島における生態系保全のための ノネコ管理計画

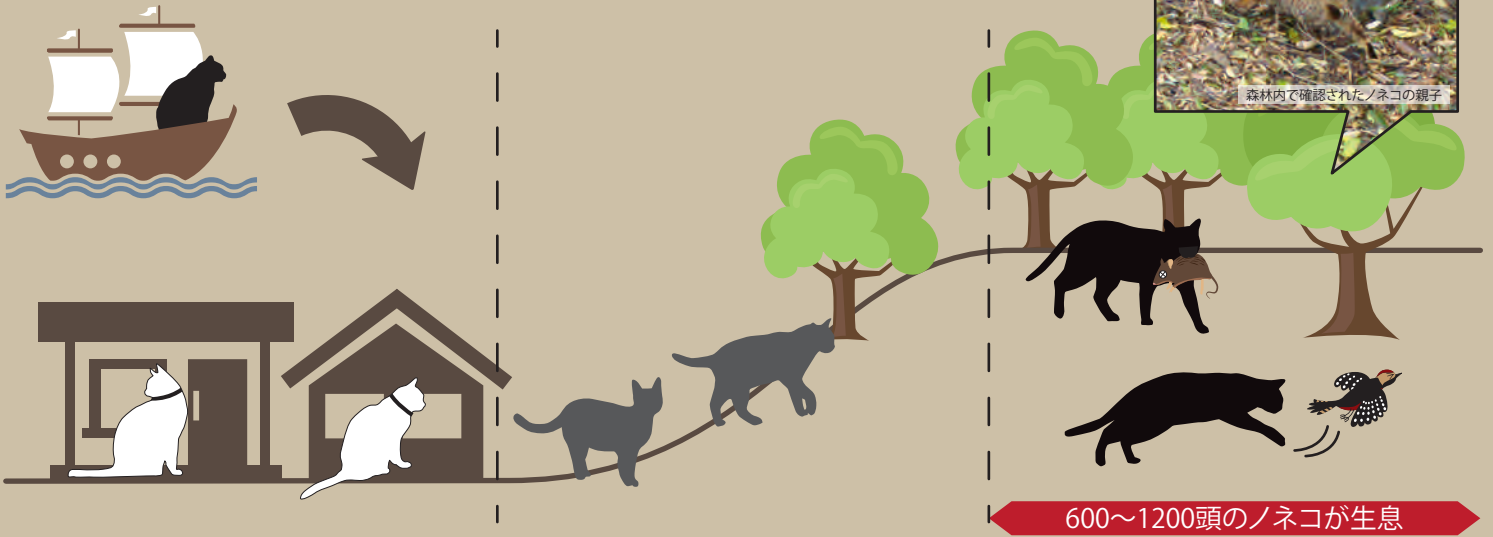
この計画に基づき、対策を実施します。

<http://kyushu.env.go.jp/naha/0328amami.pdf>



奄美の山にネコがいなかった頃を自然を取り戻すために!!

【現状】



【対策】

飼い猫

特定の飼い主がいるネコ。

適正飼養

- ① 飼い猫の適正な飼養及び管理に関する条例の制定
- ② マイクロチップ装着支援事業
市町村が無料装着の助成事業を2018年度から実施（奄美市は2017年度から）。環境省は2008年度から2018年度実施。
- ③ 不妊去勢助成事業
市町村が鹿児島県獣医師会と協力し、2013年度から不妊去勢手術の助成事業を実施。

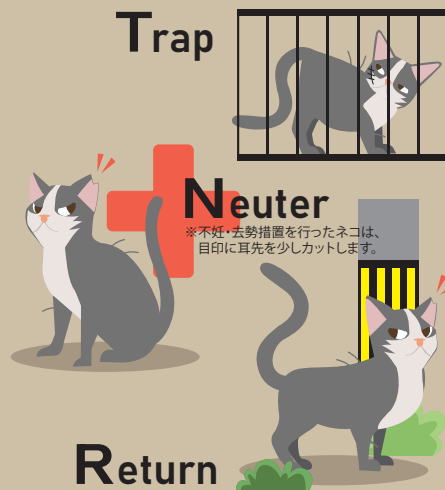


ノラネコ

特定の飼い主はいないが、集落周辺にいるネコ。
集落周辺で食べ物が不足した際など、餌を求め山に入り野生化する事が懸念されます。

T N R

T N Rとは、ノラネコを捕獲（Trap）し、不妊・去勢措置（Neuter）を行い、捕獲した元の場所へ返す（Return）の取り組み。市町村が2013年度以降に開始し、徹底して実施。



ノネコ

野山でいきものを食べて生活している野生化したネコ。

捕獲

環境省が2018年7月からノネコ捕獲を開始。
捕獲後は、市町村によるネコ対策協議会が鑑札、マイクロチップ等を確認し、飼い主がいる個体は飼い主へ引き渡す。飼い主が確認できない個体は、希望者への譲渡に努める。やむをえず、譲渡できなかった個体は安楽死とする。



～人もネコも在来種も住みよい島に～

みんなで 取り組むこと

ネコも命あるいきものです。
みんながルールを守ることによって、野外で病気や交通事故に
苦しむネコや、殺処分されるネコが減ります。

飼い猫の

適正飼養

～奄美大島には飼い猫についての条例があります～

- ・ 飼い猫に**マイクロチップ・首輪**をつけて、飼養の登録をしましょう。
- ・ **室内飼育**に努めましょう。
- ・ 完全室内飼いを除き、**不妊去勢は義務**です。
- ・ 飼うのは**4頭まで!!** 島内で5頭以上飼う場合は許可申請が必要です。
- ・ 飼い猫以外のネコに、**みだりにエサを与えない**。



捕獲されたノネコの譲り受けを希望される方は、以下のHPをご覧ください。

奄美市

<http://www.city.amami.lg.jp/kankyo/noneko.html>

※大和村・宇検村・瀬戸内町・龍郷町のHPにも同内容を掲載しております。



Q & A

Q ノネコも全てTNRにしたらダメなの？

A 数の増加を抑えることは出来ますが、再放獣された個体が野生動物を食べるため、生態系保全の根本的な解決になりません。
徳之島でも捕獲したノネコはTNRによる再放獣をしていません。

Q 在来種に影響を与えているのはネコだけなの？

A 特定外来種のマングースによる被害や交通事故もあり、取り組みを進めています。それぞれの問題に対応していくことが必要です。



マングース



マングース防除の様子/自然環境研究センター提供



交通事故防止の注意喚起看板



交通事故防止キャンペーン

環境省那覇自然環境事務所・鹿児島県・奄美市・大和村・宇検村・瀬戸内町・龍郷町

編集・発行：環境省那覇自然環境事務所 発行日：2018年7月