

目視調査

夏季_那覇港_踏査ルート.shp

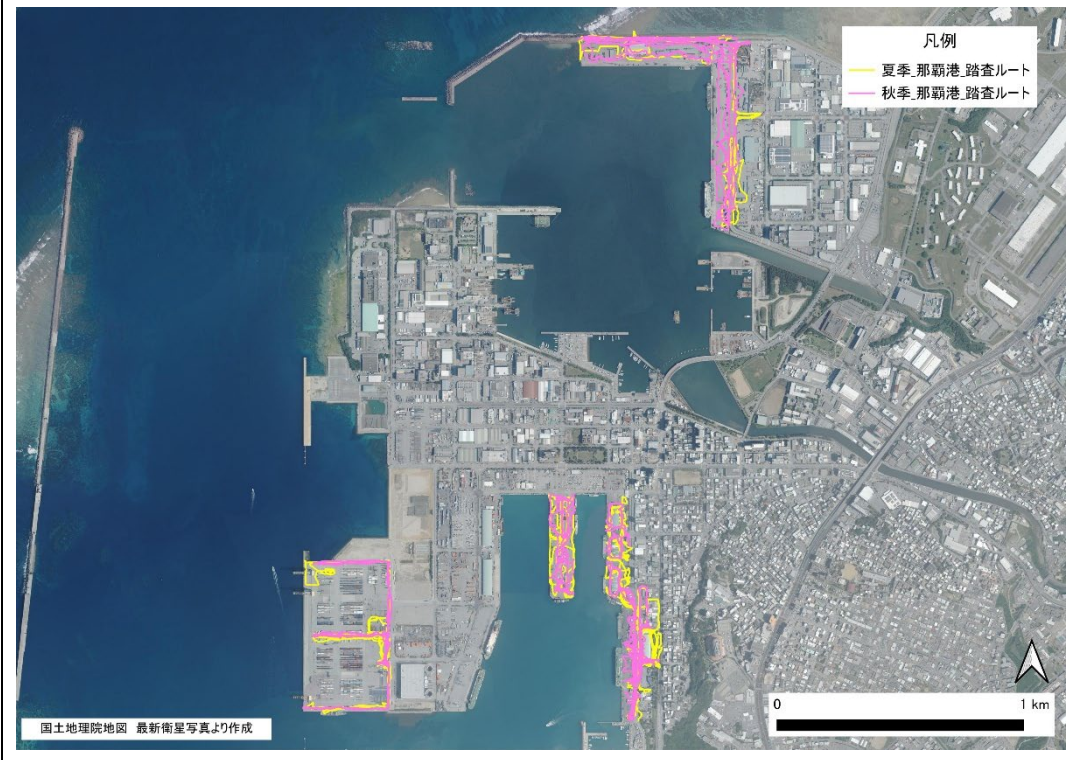
夏季_石垣港_踏査ルート.shp

秋季_那覇港_踏査ルート.shp

秋季_石垣港_踏査ルート.shp

- ・ データ形式：ジオデータベース（推奨） or シェープファイル、ライン
- ・ データ精度：GPS 測定
- ・ 座標系：地理座標系 WGS484
- ・ データ作成年度：令和 6 年度
- ・ 調査方法：目視調査
- ・ 対象区域：那覇港、石垣港
- ・ データの出典：令和 6 年度那覇港等におけるヒアリ侵入状況確認調査業務（環境省沖縄奄美自然環境事務所、受注業者：株式会社総合環境計画）
- ・ データ作成方法：GPS のログデータをシェープファイルに変換した。不要部分を削除し、属性を与えた。
- ・ 貸与の可否：使用目的、内容等を確認し、申請手続きを行った上で貸与可

外観図



外観図



< 属性情報 >

フィールド名	データタイプ	文字数	概要
ルート No	Long Integer	10	通し番号
地域名	Text	254	調査を実施したふ頭、地域の名前
生息確認	Text	254	特定外来生物アリ 5 種（ヒアリ、アカカミアリ、コカミアリ、アルゼンチンアリ、ハヤトゲフシアリ）の確認の有無

内容・備考

特定外来生物アリ 5 種の確認はなかった。

目視調査

夏季_那覇港_その他の外来アリ. shp

秋季_那覇港_その他の外来アリ. shp

秋季_石垣港_その他の外来アリ. shp

- ・ データ形式：ジオデータベース（推奨） or シェープファイル、ポイント
- ・ データ精度：GPS 測定
- ・ 座標系：地理座標系 WGS484
- ・ データ作成年度：令和 6 年度
- ・ 調査方法：目視調査
- ・ 対象区域：那覇港、石垣港
- ・ データの出典：令和 6 年度那覇港等におけるヒアリ侵入状況確認調査業務（環境省沖縄奄美自然環境事務所、受注業者：株式会社総合環境計画）
- ・ データ作成方法：GPS のログデータをシェープファイルに変換した。不要部分を削除し、属性を与えた。
- ・ 貸与の可否：使用目的、内容等を確認し、申請手続きを行った上で貸与可

外観図



外観図



<属性情報>

フィールド名	データタイプ	文字数	概要
Name	Long Integer	10	通し番号
確認年月日	Date	8	調査実施日
確認種	Text	254	確認されたその他の外来アリの種名

内容・備考

- ・ 那覇港（夏季・秋季）においてウスヒメキアリ、ツヤオオズアリが、石垣港（秋季）においてツヤオオズアリが確認された
- ・ 石垣港（夏季）での、その他の外来アリの確認はなかった

ベイトトラップ調査

夏季_那覇港_ベイトトラップ.shp

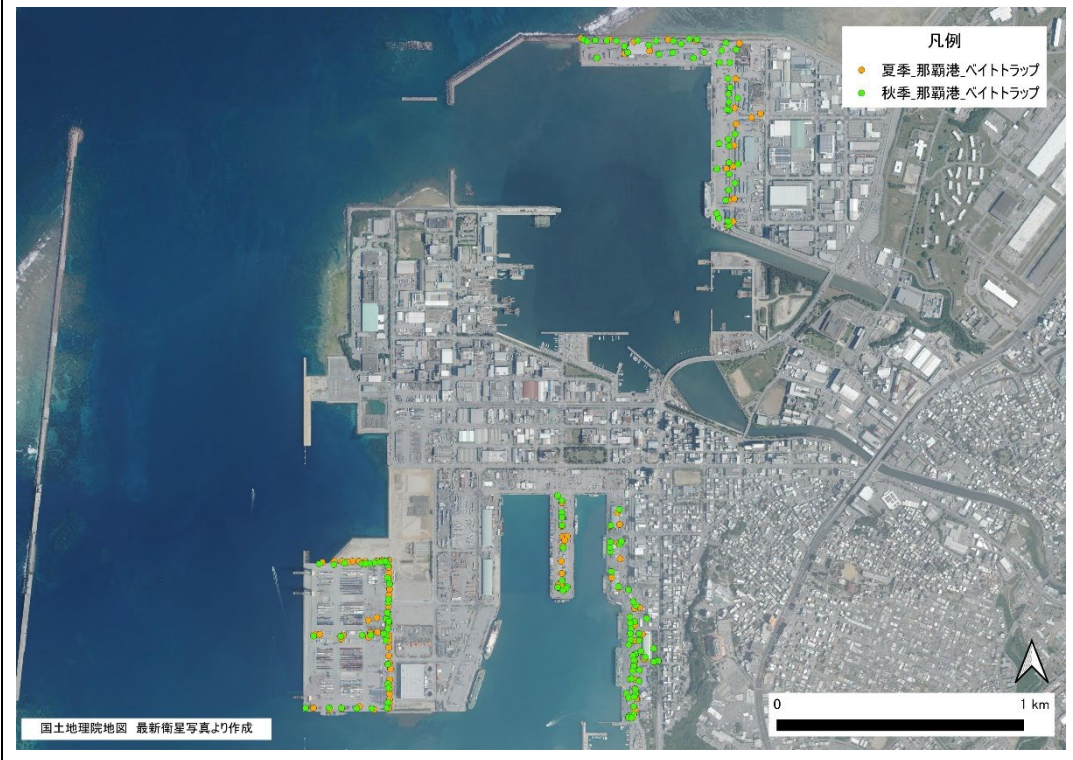
夏季_石垣港_ベイトトラップ.shp

秋季_那覇港_ベイトトラップ.shp

秋季_石垣港_ベイトトラップ.shp

- ・ データ形式：ジオデータベース（推奨） or シェープファイル、ポイント
- ・ データ精度：GPS 測定
- ・ 座標系：地理座標系 WGS484
- ・ データ作成年度：令和 6 年度
- ・ 調査方法：ベイトトラップ調査
- ・ 対象区域：那覇港、石垣港
- ・ データの出典：令和 6 年度那覇港等におけるヒアリ侵入状況確認調査業務（環境省沖縄奄美自然環境事務所、受注業者：株式会社総合環境計画）
- ・ データ作成方法：GPS のログデータをシェープファイルに変換した。不要部分を削除し、属性を与えた。
- ・ 貸与の可否：使用目的、内容等を確認し、申請手続きを行った上で貸与可

外観図



外観図



<属性情報>

フィールド名	データタイプ	文字数	概要
Name	Long Integer	10	通し番号
確認年月日	Date	8	調査日
クロヒメアリ	Long Integer	10	クロヒメアリの捕獲個体数
ミゾヒメアリ	Long Integer	10	ミゾヒメアリの捕獲個体数
フタイロヒメアリ	Long Integer	10	フタイロヒメアリの捕獲個体数
ミナミオオズアリ	Long Integer	10	ミナミオオズアリの捕獲個体数
インドオオズアリ	Long Integer	10	インドオオズアリの捕獲個体数
ツヤオオズアリ	Long Integer	10	ツヤオオズアリの捕獲個体数
ナンヨウテンコクオオズアリ	Long Integer	10	ナンヨウテンコクオオズアリの捕獲個体数
オオシワアリ	Long Integer	10	オオシワアリの捕獲個体数
トゲハダカアリ	Long Integer	10	トゲハダカアリの捕獲個体数
イカリゲシワアリ	Long Integer	10	イカリゲシワアリの捕獲個体数
アワテコヌカアリ	Long Integer	10	アワテコヌカアリの捕獲個体数
アシナガキアリ	Long Integer	10	アシナガキアリの捕獲個体数
ケブカアメイロアリ	Long Integer	10	ケブカアメイロアリの捕獲個体数
リュウキュウアメイロアリ	Long Integer	10	リュウキュウアメイロアリの捕獲個体数
ヒゲナガアメイロアリ	Long Integer	10	ヒゲナガアメイロアリの捕獲個体数

内容・備考

特定外来生物アリ 5 種の確認はなかった。

ヒアリ類が営巣可能な場所

夏季_那覇港_ヒアリ類が営巣可能な場所. shp

夏季_石垣港_ヒアリ類が営巣可能な場所. shp

秋季_那覇港_ヒアリ類が営巣可能な場所. shp

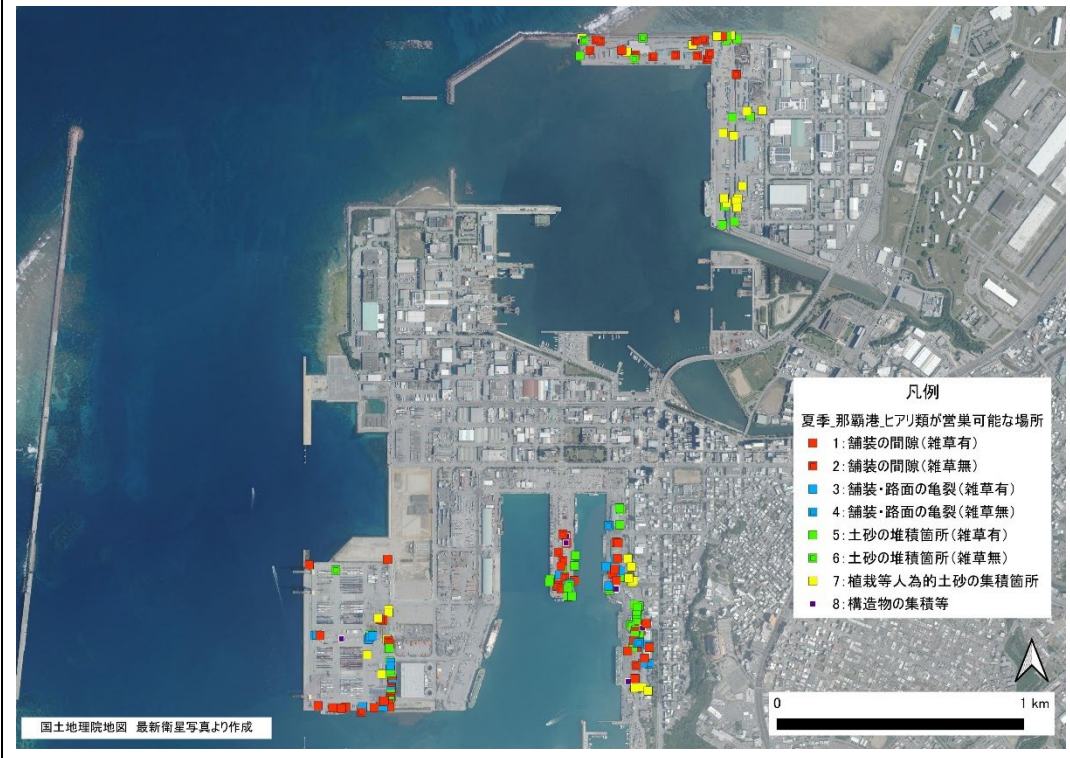
秋季_石垣港_ヒアリ類が営巣可能な場所. shp

那覇港_ヒアリ類が営巣可能な場所. shp

石垣港_ヒアリ類が営巣可能な場所. shp

- ・ データ形式：ジオデータベース（推奨） or シェープファイル、ポイント
- ・ データ精度：GPS 測定
- ・ 座標系：地理座標系 WGS484
- ・ データ作成年度：令和 6 年度
- ・ 調査方法：目視調査
- ・ 対象区域：那覇港、石垣港
- ・ データ作成方法：GPS のログデータをシェープファイルに変換、不要部分を削除した上で属性を与えた。夏季及び秋季で確認された地点情報を合算し、重複を省いた（緯度経度及び環境が同一の物、写真等から同一地点と判定できるものを「重複」とした）。
- ・ データの出典：令和 6 年度那覇港等におけるヒアリ侵入状況確認調査業務（環境省沖縄奄美自然環境事務所、受注業者：株式会社総合環境計画）
- ・ 貸与の可否：使用目的、内容等を確認し、申請手続きを行った上で貸与可

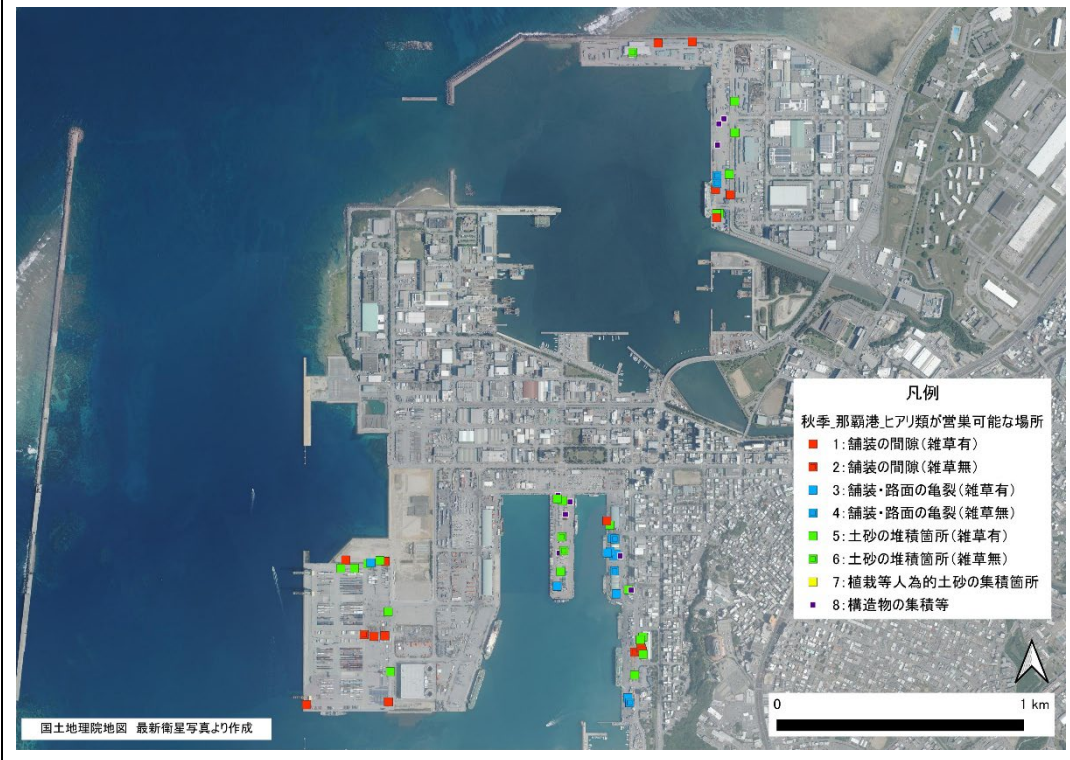
外観図（夏季）



外観図（夏季）



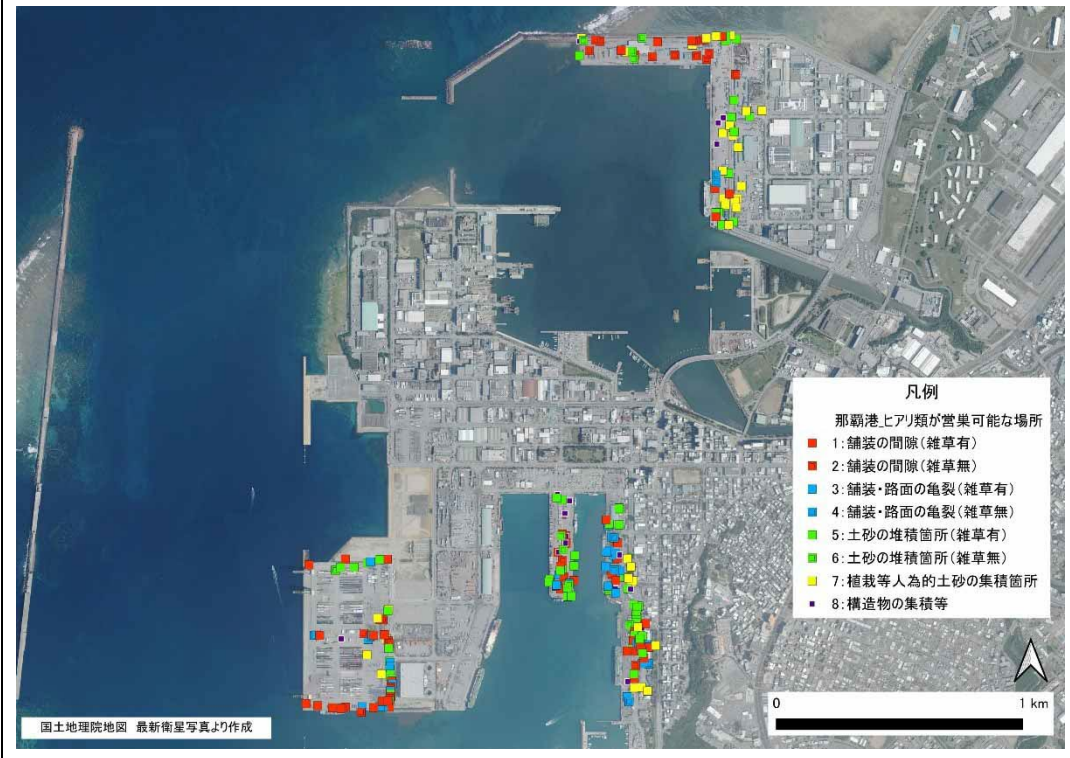
外観図（秋季）



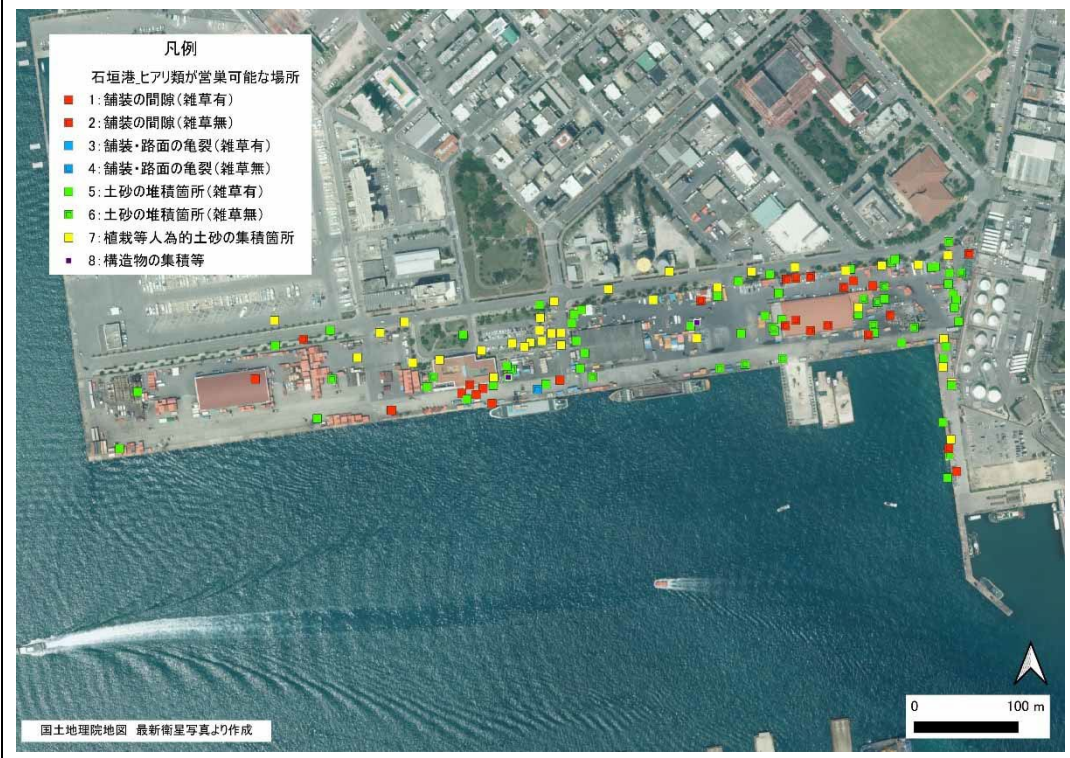
外観図（秋季）



外観図（那覇港_ヒアリ類が営巣可能な場所）



外観図（石垣港_ヒアリ類が営巣可能な場所）



＜属性情報＞

フィールド名	データタイプ	文字数	概要
Name	Long Integer	10	通し番号
確認年月日	Date	8	調査日
環境	Text	254	1：舗装の間隙（雑草有）
			2：舗装の間隙（雑草無）
			3：舗装・路面の亀裂（雑草有）
			4：舗装・路面の亀裂（雑草無）
			5：土砂の堆積箇所（雑草有）
			5：土砂の堆積箇所（雑草無）
			7：植栽等人工的土砂の集積箇所
			8：構造物の集積等

内容・備考

個票の項目をデータ化した。

個票の作成には「那覇港_ヒアリ類が営巣可能な場所.shp」及び「石垣港_ヒアリ類が営巣可能な場所.shp」を使用した