

機 械 設 備 特 記 仕 様 書

工事名称：令和6年度（繰越）西表石垣国立公園竹富島博物展示施設排水設備等長寿命化改修工事
工事場所：沖縄県八重山郡武富町2350

本工事は、本特記仕様書に記載されている事項により、施工を行うものとする。
本特記仕様書に記載されていない事項は、全て国土交通省大臣官房官庁営繕部監修の機械設備工事共通仕様書（最新年度版）機械設備工事標準図（最新年度版）に準じ、施工するものとする。
又、機械設備技術基準、その他関係諸法令、建築基準法、諸法規に基づき、完全、確実に施工する。

A. 一般事項

1. 使用機器及び、資材等はあらかじめ監督員の承認を受けて発注する。
2. 本工事に関わる官公庁への諸手続は、全て請負者の負担とする。
3. 本設計図書及び特記仕様書に疑問等が生じた場合は、監督員と協議の上決定する。
4. 他工事との取り合いは、事前に十分な打ち合わせを行い、完全な施工に努める。
5. 本工事に使用する機器及び資材等は、本設計図書、本特記仕様書によるものとし
全て本設計図書に記載されている物と同等品、もしくは同等品以上とする。
6. 本工事の完成並びに、諸法規上当然必要と認められるものは、明記なき事項でも工事請負者が、
責任をもって施工し、その費用も負担する。
7. 本工事の施工に際して、事前に施工図を提出し監督員の了解を得て施工に当たる。
8. 外部に使用するブルボックス類及び外部に接する指示金物及び取り付けボルト、ナット等は全てステンレス製とする。

1. 給水設備工事

1). 既設の便所の大小使用の洗浄水に浄化槽の排水を中水として使用しておりますが今工事にて洗浄水を上水に切替る
工事を行う
2). 既設ポンプ室から便所への配管と既設上水管を接続し、大小便器の洗浄水を上水に切り替える
3). 使用管材は耐衝撃性硬質ポリ塩化ビニル管(HIVE)を使用する
4). 地中埋設に当たっては保護砂及び埋設シート工事を行う

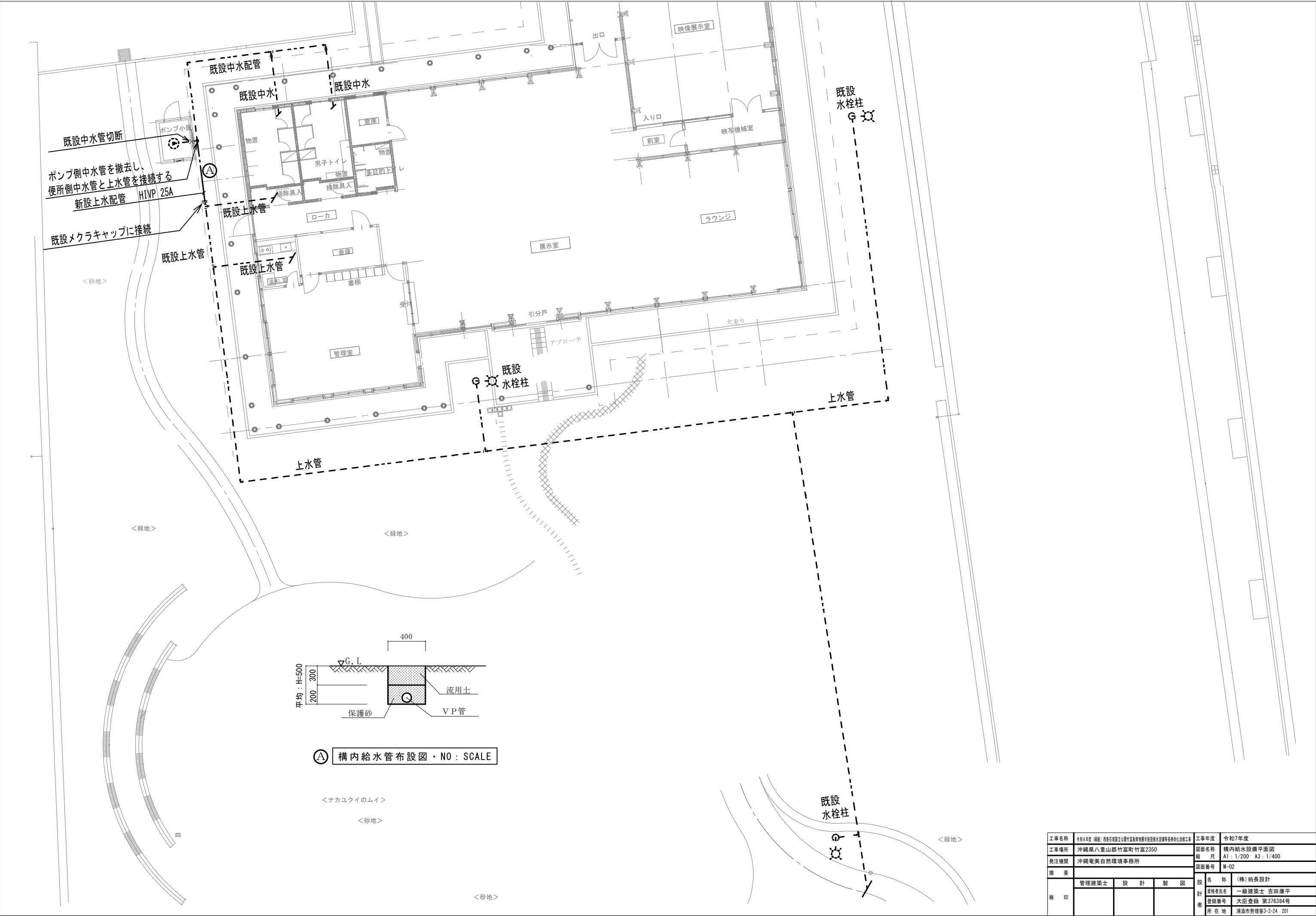
2. 排水設備工事

1). 既設膜式再生処理装置への排水管を切り回した新設の浄化槽（50人槽）への排水管ルートの変更を行う
2). 新設の浄化槽からの処理水は排水ポンプにて既設浄化槽（7人槽）の既設に放流管にて接続し、側溝へ放流する
3). 排水管の管材は硬質ポリ塩化ビニル管(VP)を使用する。排水ポンプからの放流水用配管は
ポリエチレン管（P.P 水道用2層管.軟式.1種）を使用する
4). 地中埋設に当たっては保護砂及び埋設シート工事を行う

3. 浄化槽設置工事

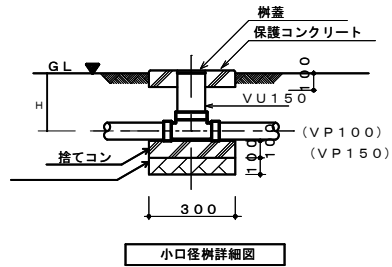
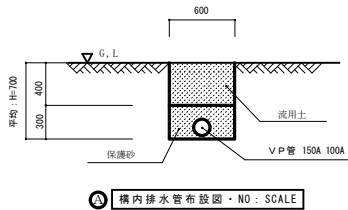
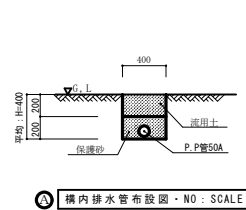
1). 合併処理浄化槽の処理能力は50人槽とする 1日当たりの処理水は10m3とし、BODは20mg/L. SSは20mg/Lとする

工事名称	令和6年度（繰越）西表石垣国立公園竹富島博物展示施設排水設備等長寿命化改修工事			工事年度	令和7年度
工事場所	沖縄県八重山郡竹富町竹富2350			図面名称	機 械 設 備 特 記 仕 様 書
発注機関	沖縄電美自然環境事務所			縮 尺	A1：～ A3：～
構 要				図面番号	M-01
検 印	管理建築士	設 計	製 図	設 計 者 名 称	(株)翁長設計
				資格者氏名	一級建築士 吉田康平
				登録番号	大臣登録 第376384号
				所 在 地	浦添市勢理客2-2-24 201

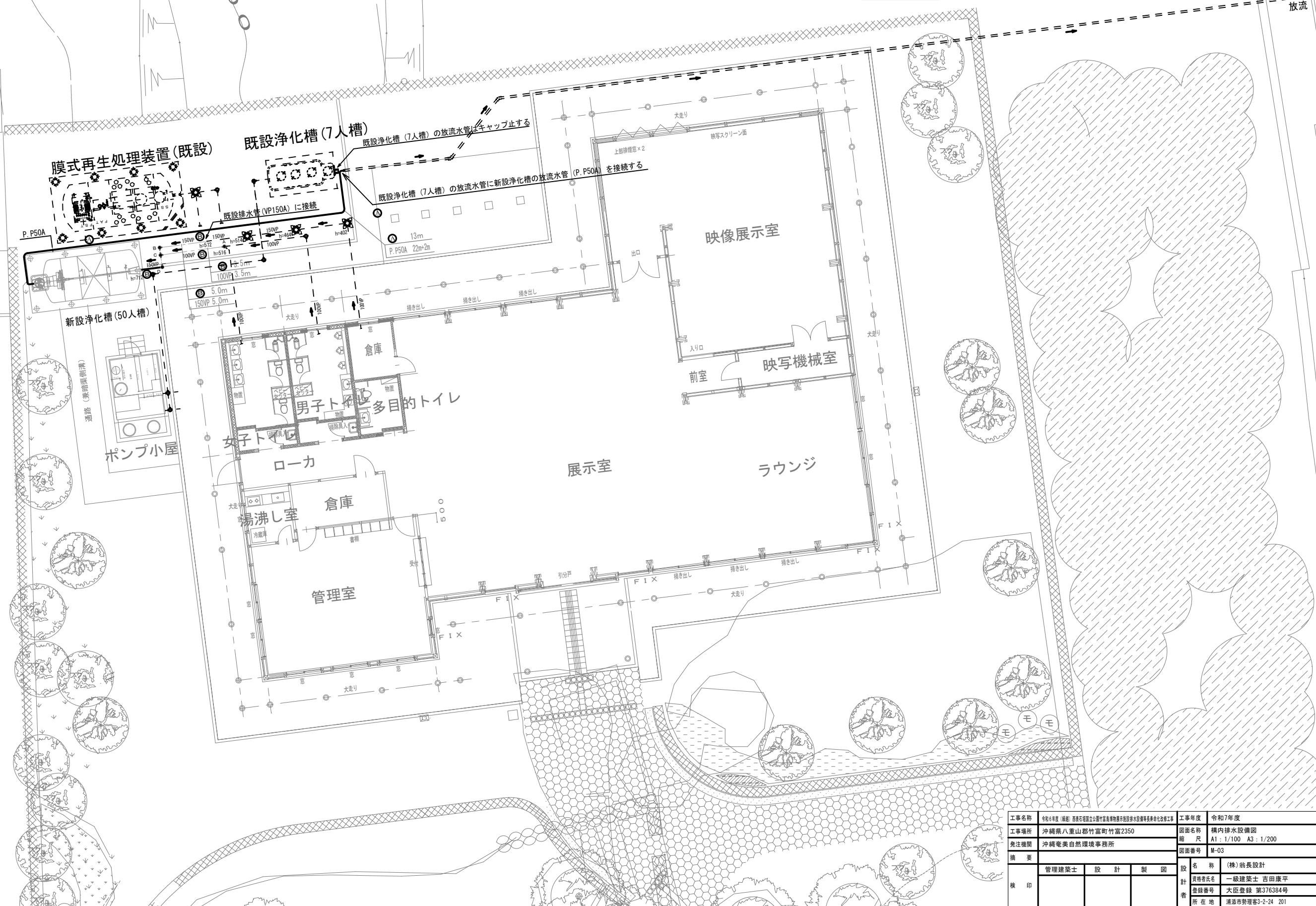


13,300

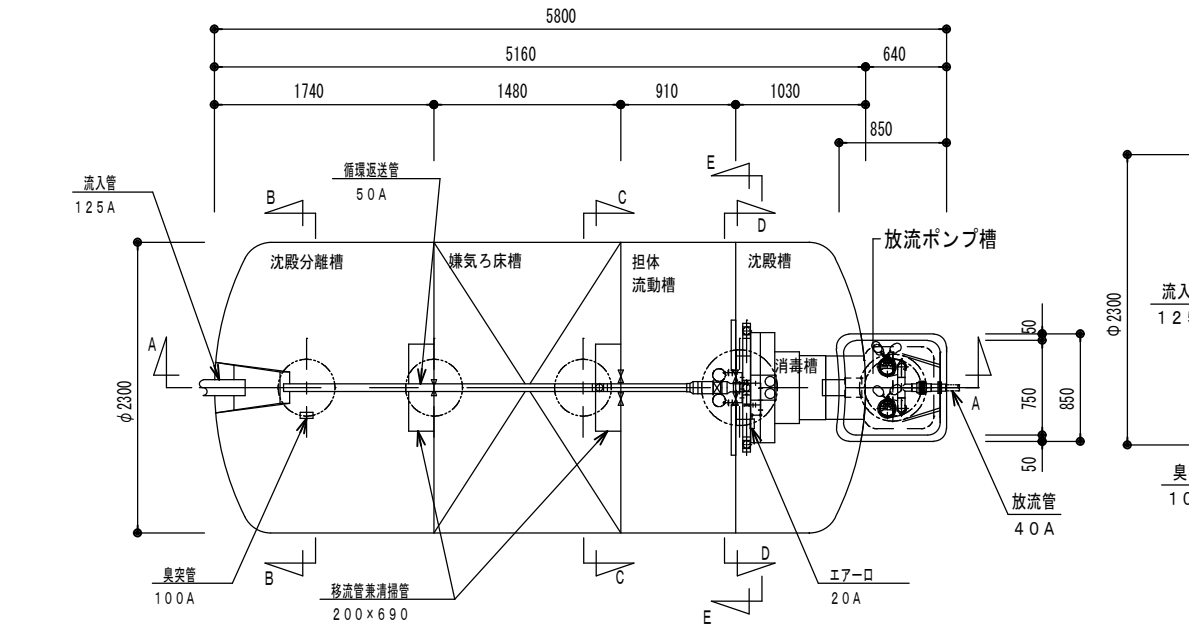
7,500



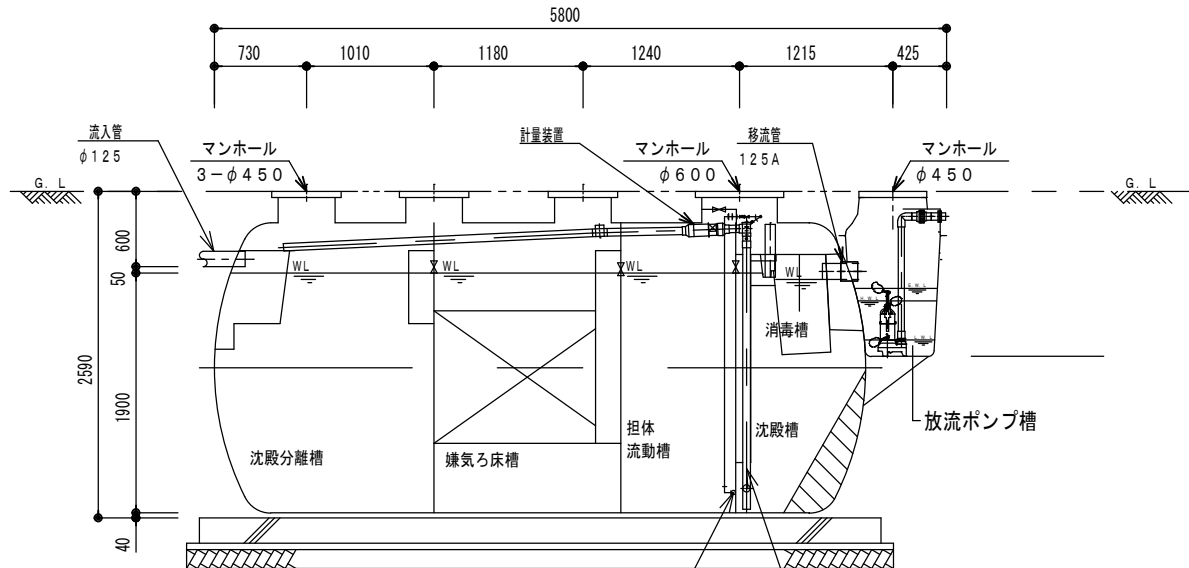
小口径樹凡例			
小口径樹記号	配管深さ	樹種別	蓋
A	516	45 Y 100 X 100-150	塩ビ製150φ
B	622	90 L 150-150	塩ビ製150φ
C	632	90 Y 150 X 100-200	塩ビ製200φ
D	646	90 L 150-150	塩ビ製150φ



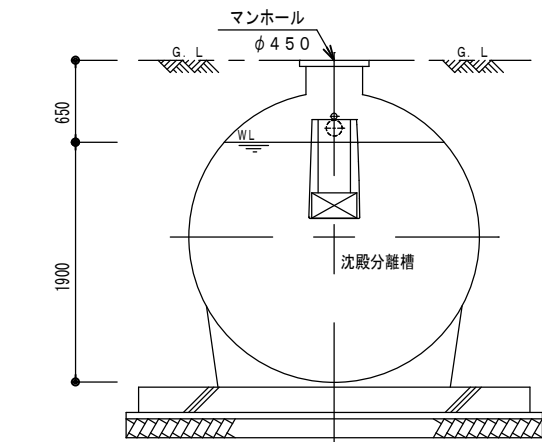
工事名称	令和6年度(補正) 西郷石原面立公園中庭中庭島植物展示施設排水設備等修繕改修工事	工事年度	令和7年度
工事場所	沖縄県八重山郡竹富町竹富2350	図面名称	構内排水設備図
発注機関	沖縄奄美自然環境事務所	縮尺	A1: 1/100 A3: 1/200
摘要		図面番号	M-03
設計	管理建築士 設計 製図	設計者	(株)総長設計
監理		監理者氏名	一級建築士 吉田康平
検印		登録番号	大臣登録 第376384号
		所在地	浦添市勢理客3-2-24 201



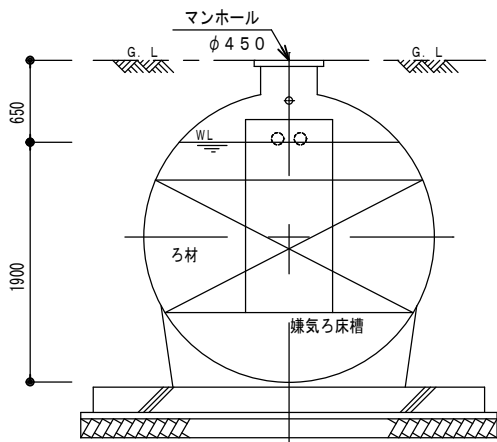
浄化槽構造平面図 A1 1:30 A3 1:60



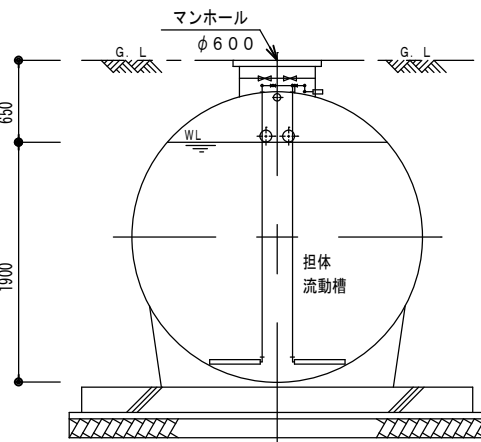
A-A断面図 A1 1:30 A3 1:60



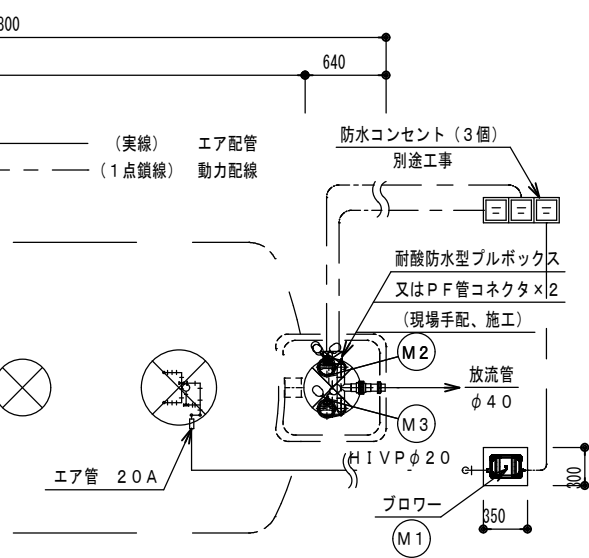
B-B断面図 A1 1:30 A3 1:60



C-C断面図 A1 1:30 A3 1:60

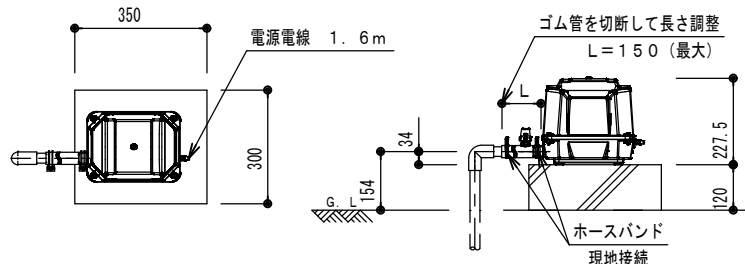


D-D断面図 A1 1:30 A3 1:60



浄化槽エア配管及び配線平面図 A1 1:30 A3 1:60

機器負荷仕様表					
記号	機器名称	出力	相、電圧	電線	電線管
M1	ブロー	0.25 kw	単相-100V	CV2.0-3C	PF22
M2	放流ポンプ No. 1	0.15 kw	単相-100V	CV2.0-3C	PF22
M3	放流ポンプ No. 2	0.15 kw	単相-100V	CV2.0-3C	PF22
合計電気容量		0.55 kw			



ブロー基礎及び配管立ち上げ位置詳細図 A1 1:10 A3 1:20

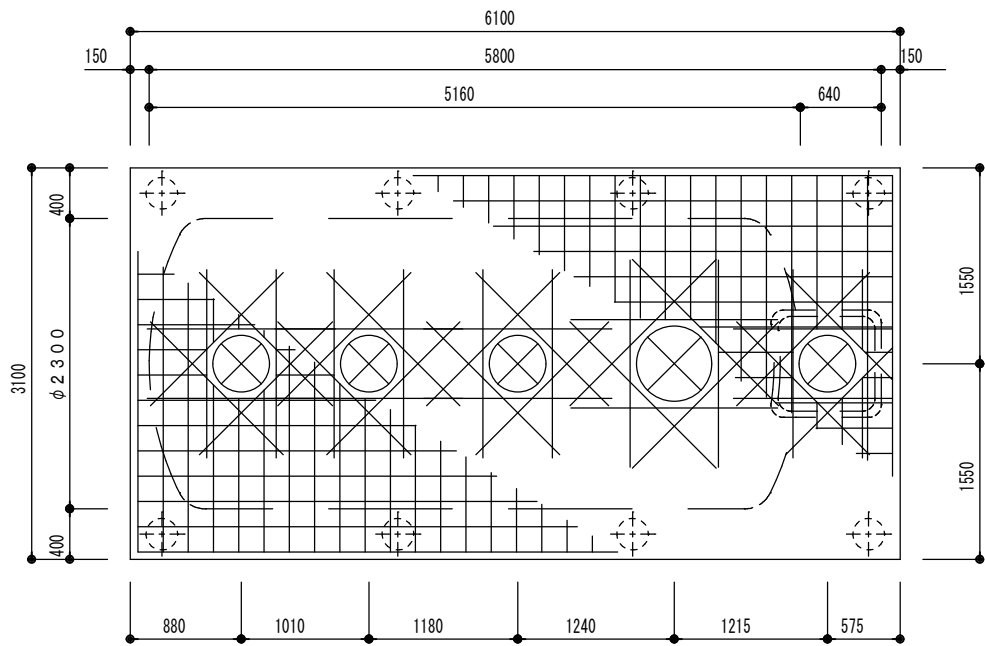
建築基準法第68条の2第1項の規定に基づき、同法施工令第35条第1項の大臣認定による分離嫌気ろ床担体流動方式		
型式認定	認定番号	10-14K-H-003-4
	認定年月日	平成26年10月1日
型式適合認定	認定番号	型01Cad0a0503981
	認定年月日	平成22年1月15日
型 式	琉球浄化槽 RS-KT50型	
処理対象人員	50人	
日平均汚水量	10.0 m³/日	
流入水質	BOD 200mg/L SS 160mg/L	COD 100mg/L T-N 45mg/L
放流水質	BOD 20mg/L SS 20mg/L	COD 30mg/L T-N 20mg/L

浄化槽容量表 (m³)	
項目	設計容量
沈殿分離槽	5.841
嫌気ろ床槽	5.433
担体流動槽	3.340
沈殿槽	2.652
消毒槽	0.115
総容量	17.381
放流ポンプ槽	0.099
合計容量	17.480

機器仕様表			
項 目	ブロー	項 目	放流ポンプ
口 径	20 A	口 径	40 A
吐出風量	0.25 m³/分	吐 出 量	0.100 m³/分
吐出圧力	0.02 MPa	揚 程	3.5 m
入 力	0.25 kw	モーター出力	0.15 kw
相、電圧	単相-100V	相、電圧	単相-100V
台 数	1 台	台 数	2 台 (1組)
備 考	ダイヤフラム型	備 考	自動形・自動交互形

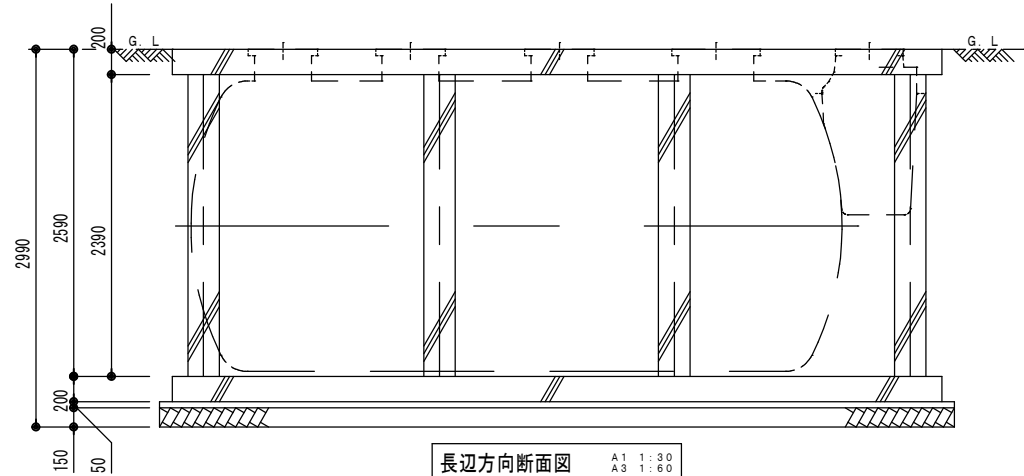
注 記	
1. 流入管・放流管・臭突管、一次側電源引込工事は別途とします。	
2. 浄化槽の埋め戻しは保護砂にて行い水締めを行って下さい。	
3. 嵩上げは合計で30cm以内として下さい。	
4. 嵩上げが30cm以上の場合は原水ポンプ槽を前置して下さい。 又は、二重スラブ構造や擁壁等の対策を講じて下さい。	
5. 嵩上げはオプション品です。別途ご注文お願い致します。	
6. 外部警報及び外部警報用配線配管工事は別途とします。	

工事名称	令和5年度（継続）西表島環境立の置竹富町富町竹富2350	工事年度	令和7年度
工事場所	沖縄県八重山郡竹富町竹富2350	図面名称	浄化槽構造（放流ポンプ槽付）エア配管、機器図
発注機関	沖縄電美自然環境事務所	縮 尺	A1:1/30, 1/10 A3:1/60, 1/20
備 考		図面番号	M-04
検 印	管理建築士	設 計	名 称 (株) 翁長設計
		製 図	資格者氏名 一級建築士 吉田康平
			登録番号 大臣登録 第376384号
			所 在 地 浦添市勢理客3-2-24 201



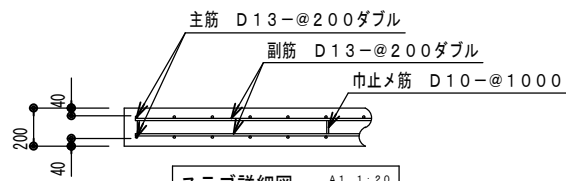
スラブ平面図

A1 1:30
A3 1:60



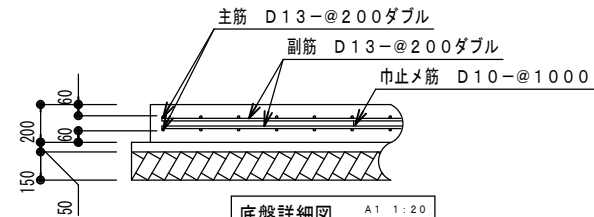
長辺方向断面図

A1 1:30
A3 1:60



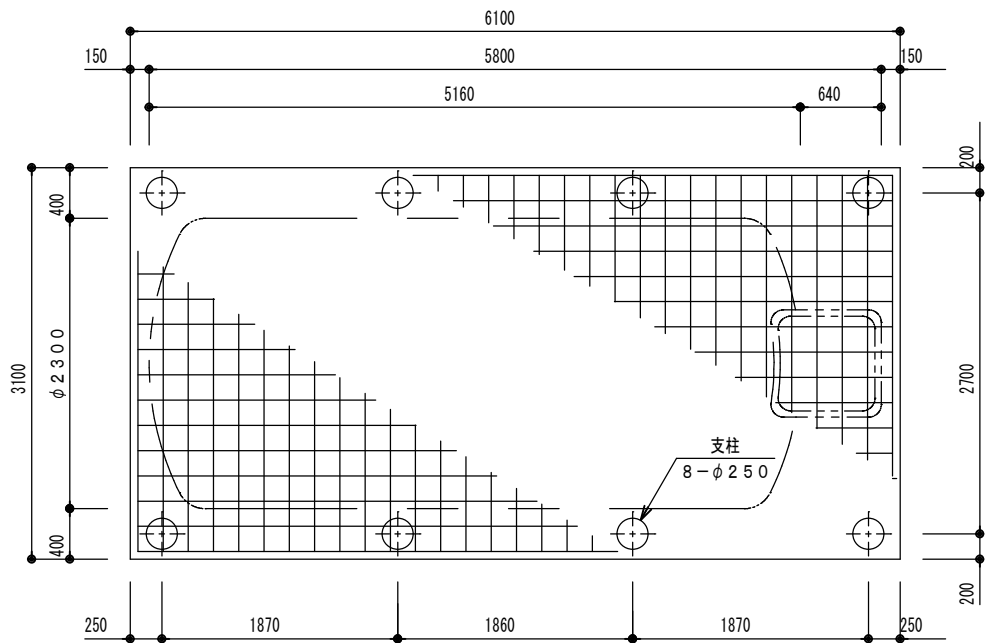
スラブ詳細図

A1 1:20
A3 1:40



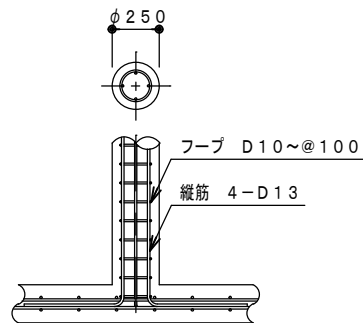
底盤詳細図

A1 1:20
A3 1:40



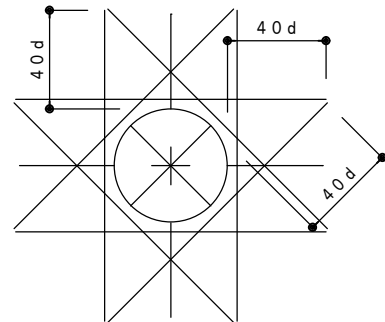
底盤平面図

A1 1:30
A3 1:60



支柱詳細図

A1 1:20
A3 1:40



開口補強詳細図

A1 1:20
A3 1:40

型 式	琉設浄化槽 RS-KT50型
処理対象人員	50人
日平均汚水量	10.0m ³ /日

一 般 事 項	
捨てコンクリート	18.0N/mm ² スラブ15
有筋コンクリート	21.0N/mm ² スラブ18
鉄 筋	異形棒鋼 SD295A
鉄筋かぶり	スラブ 40 底盤 60
定着及継手	40d d:鉄筋径

註 記	
1. マンホールは中荷重用(安全荷重1500kg、T6)とします。	
2. 浄化槽の埋め戻しは保護砂にて行い水締めを行って下さい。	
3. 本施工図の許容通過車輛は3tトラックまでです。	

工事名称	令和6年度(補正) 西表石垣国立公園竹富島博物館新施設排水設備等長寿命化改修工事	工事年度	令和7年度
工事場所	沖縄県八重山郡竹富町竹富2350	図面名称	浄化槽(放流ポンプ槽付) 基礎施工図(6t新仕仕様)
発注機関	沖縄奄美自然環境事務所	縮 尺	A1:1/30,1/20 A3:1/60,1/40
備 考		図面番号	M-05
検 印	管理建築士	設 計	名 称 (株) 納長設計
		製 図	資格者氏名 一級建築士 吉田 康平
			登録番号 大臣登録 第376384号
			所 在 地 浦添市勢理客3-2-24 201