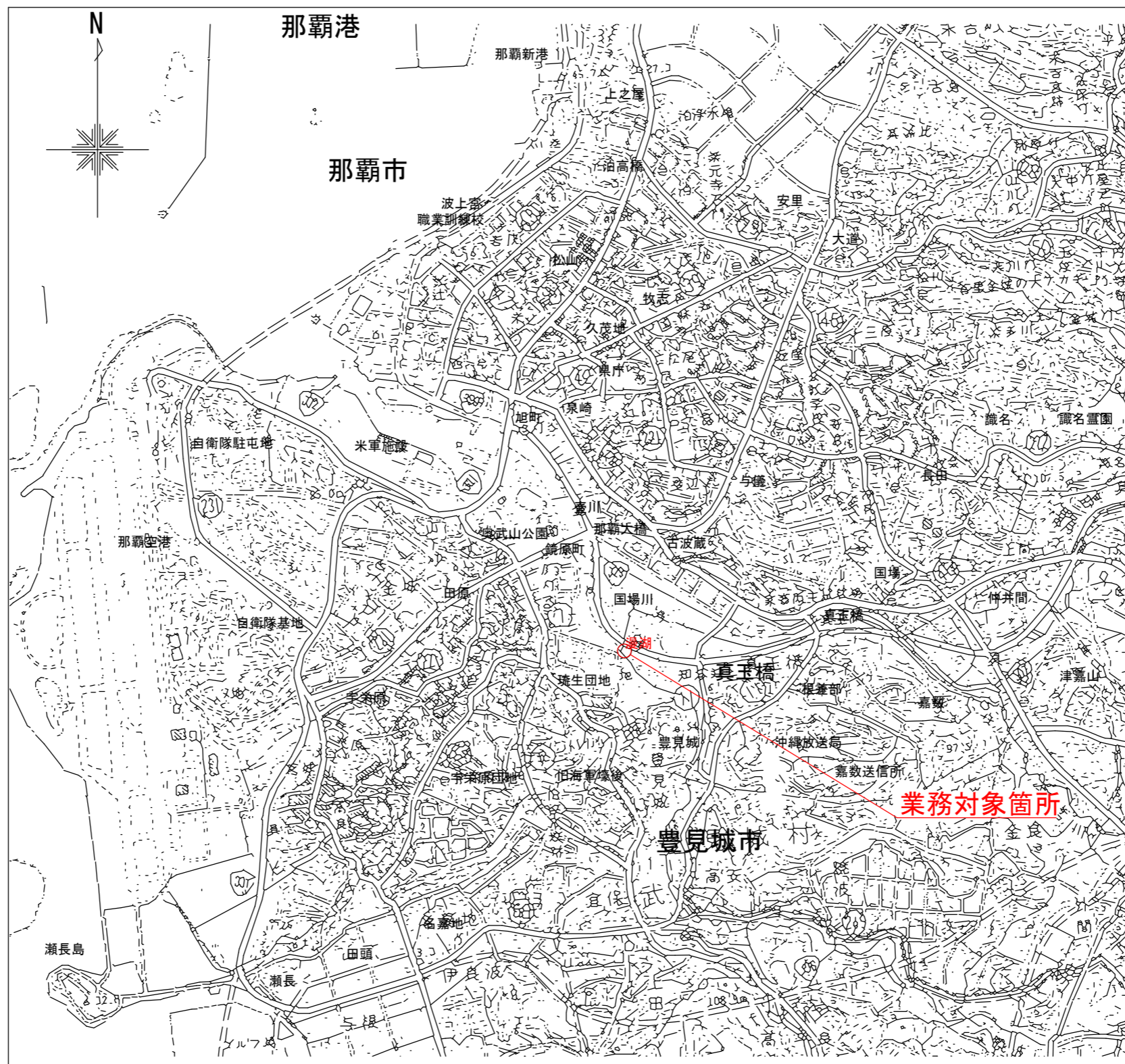


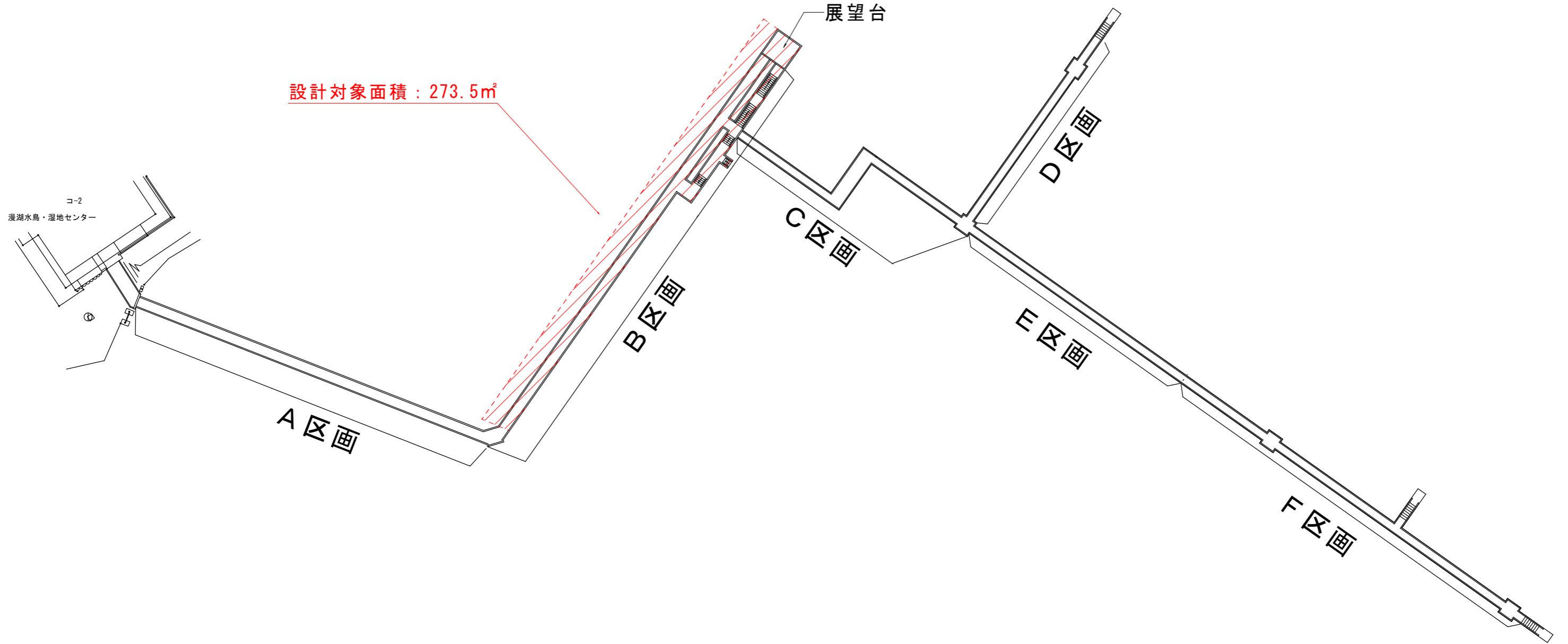
位置図

S=1/25,000



全体配置図

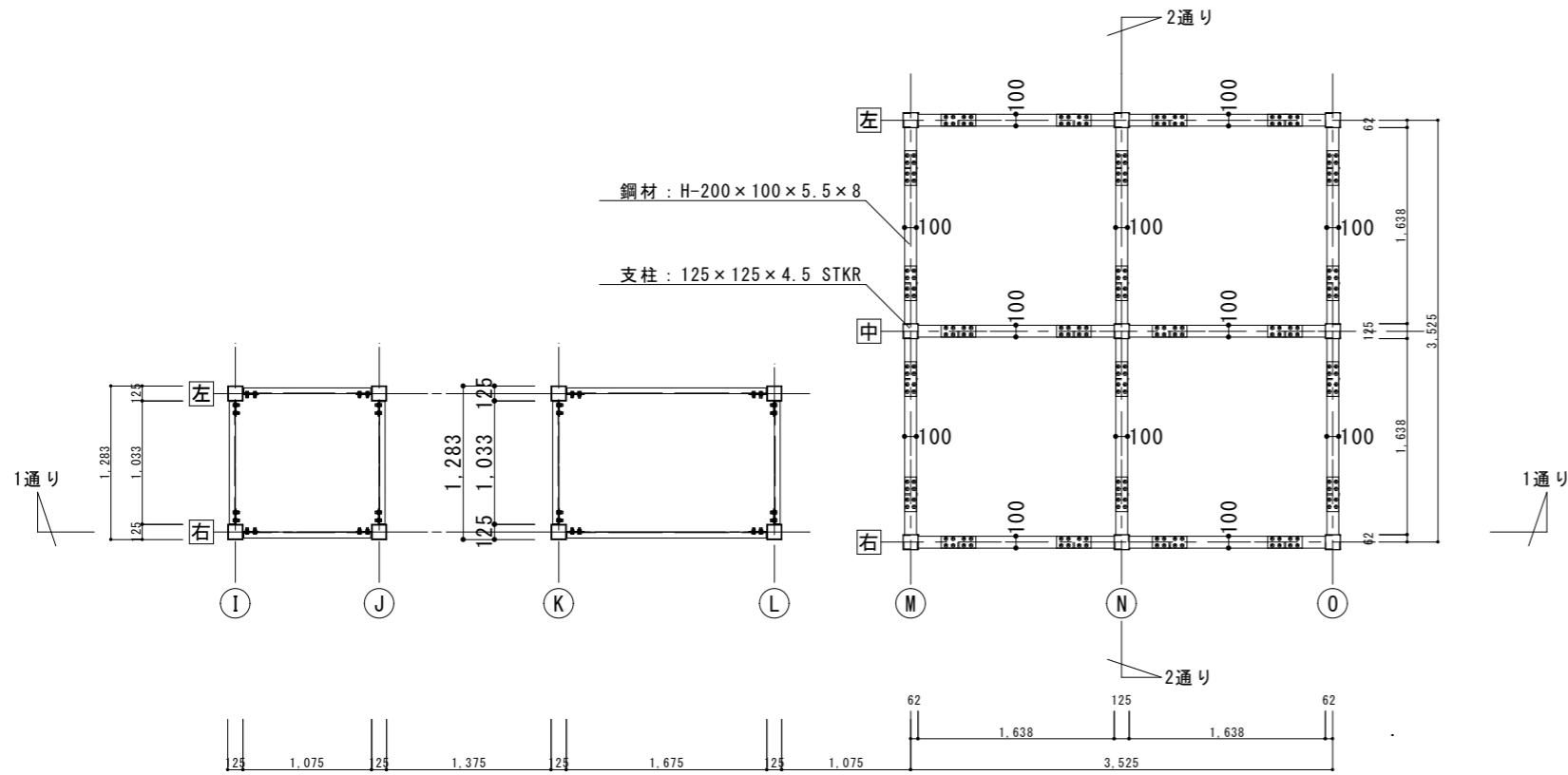
S=1 : 250 (A1)
S=1 : 500 (A3)



[---] 管理用ヤード設置範囲
点線内の何れかに設置想定
点線内は磁気探査済

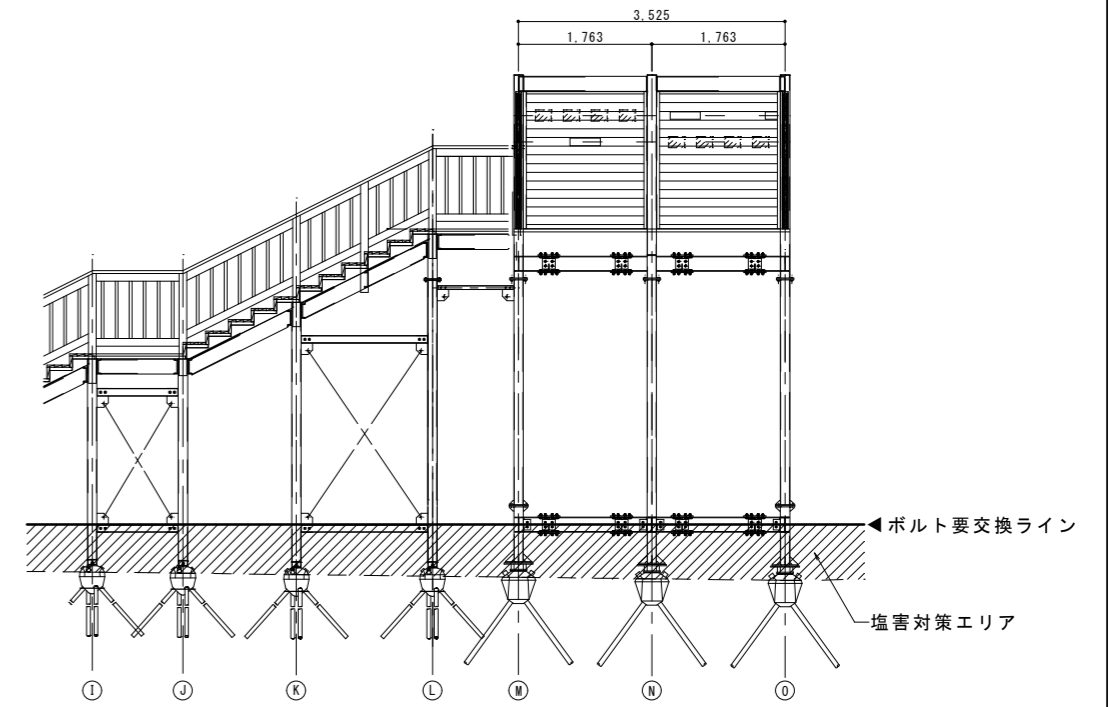
柱つなぎ鋼材伏図
(ボルト交換位置図)

S=1: 30 (A1)
S=1: 60 (A3)



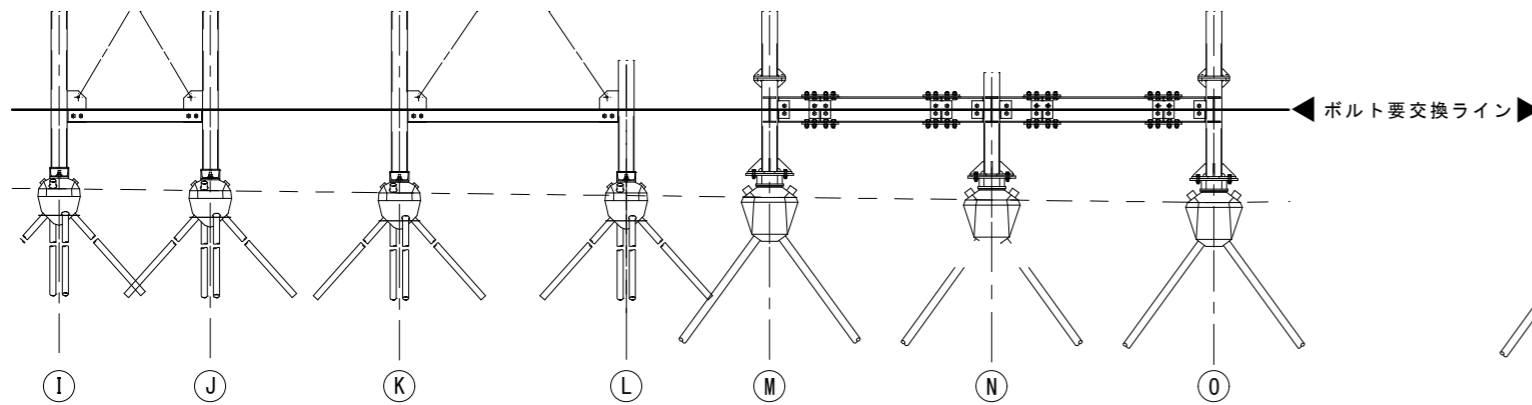
1通り立面図

S=1: 50 (A1)
S=1: 100 (A3)



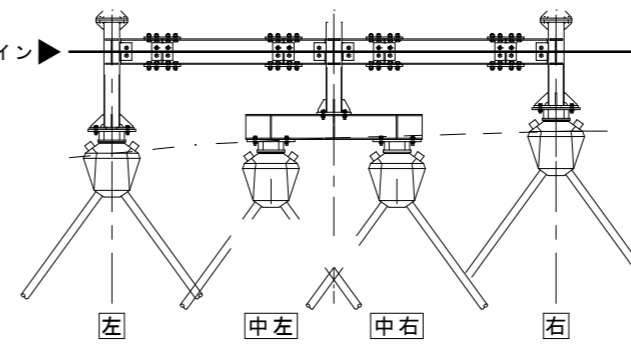
1通り立面図
(ボルト交換位置図)

S=1: 30 (A1)
S=1: 60 (A3)



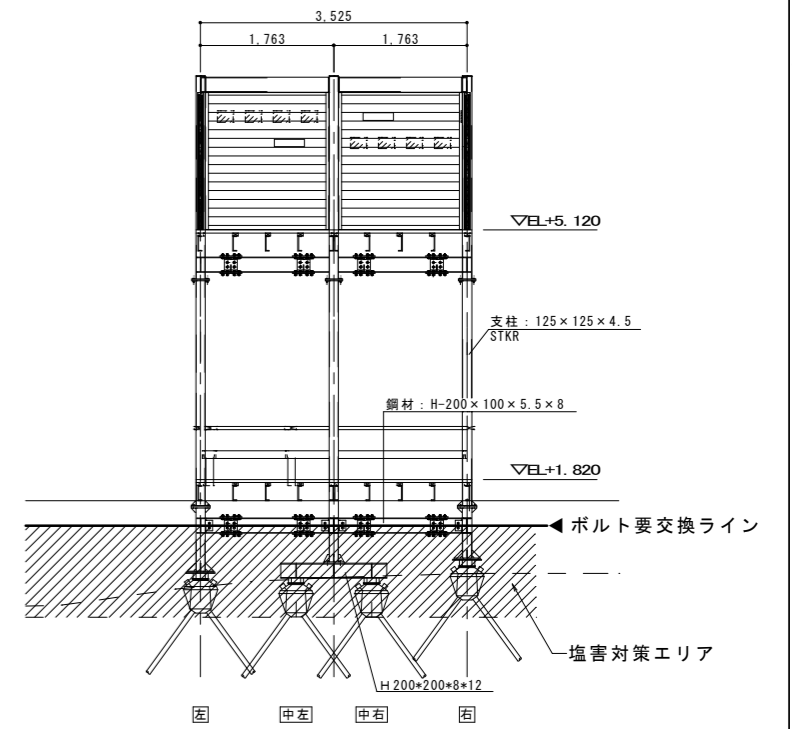
2通り立面図
(ボルト交換位置図)

S=1: 30 (A1)
S=1: 60 (A3)

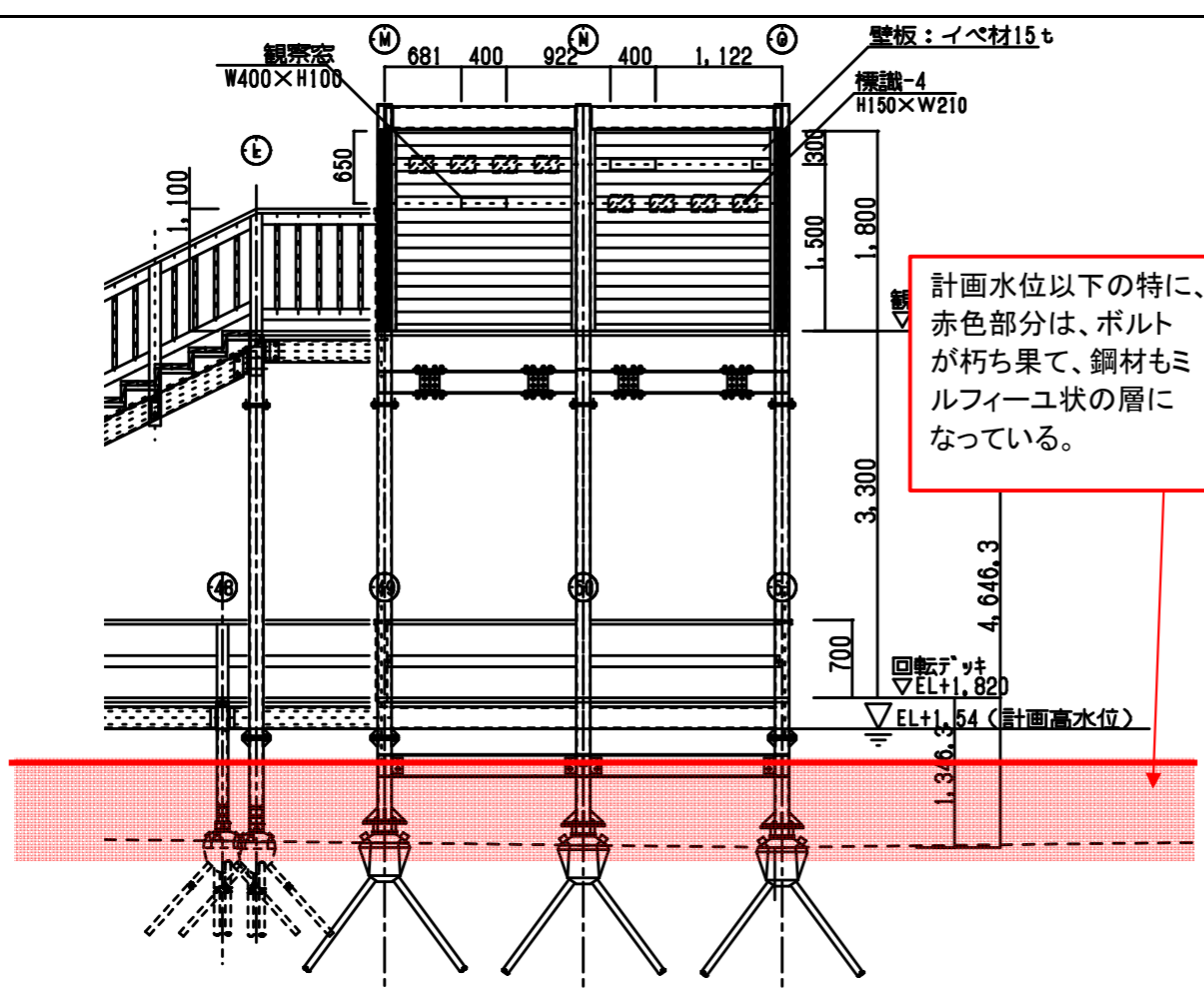


2通り立面図

S=1: 50 (A1)
S=1: 100 (A3)



展望台部
柱脚劣化状況



図面上、使用箇所:展望台 計画水位以下 鋼材梁接合部ボルト 及び 柱脚部 柱脚金物:溶融亜鉛メッキ品 / 取付ボルト:溶融亜鉛メッキ

浸水エリアは極端に、ボルトが錆、ナットに亀裂が走っている、ボルトの耐力が無くなってきており、ナットも簡単に外れる(折れる)ので、非常に危険な状況である。要交換。



ボルトが錆び、ナットに亀裂が走っている、ボルトの耐力が無くなってきており、ナットも簡単に外れる(折れる)ので、非常に危険な状況である。要交換。
ベースプレートは、錆がひどいが、プレートの厚みもあるので、早急に防錆処理が必要。

ボルトが錆び、ナットに亀裂が走っている、ボルトの耐力が無くなってきており、ナットも簡単に外れる(折れる)ので、非常に危険な状況である。要交換。