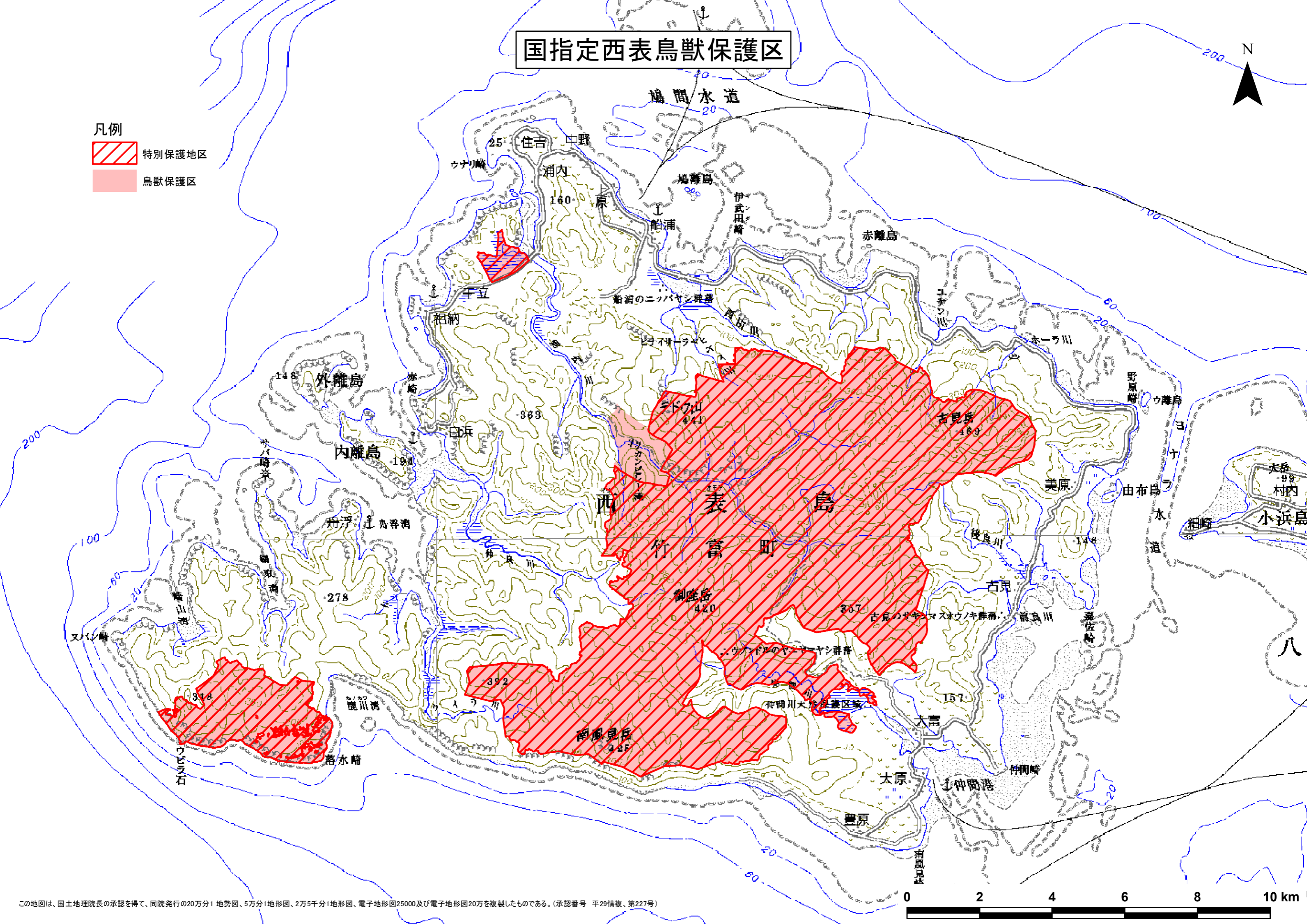
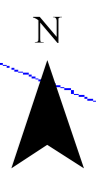


国指定西表鳥獣保護区

- 凡例
- 特別保護地区
 - 鳥獣保護区



この地図は、国土地理院長の承認を得て、同院発行の20万分1地勢図、5万分1地形図、2万5千分1地形図、電子地形図25000及び電子地形図20万を複製したものである。(承認番号 平29情複、第227号)

