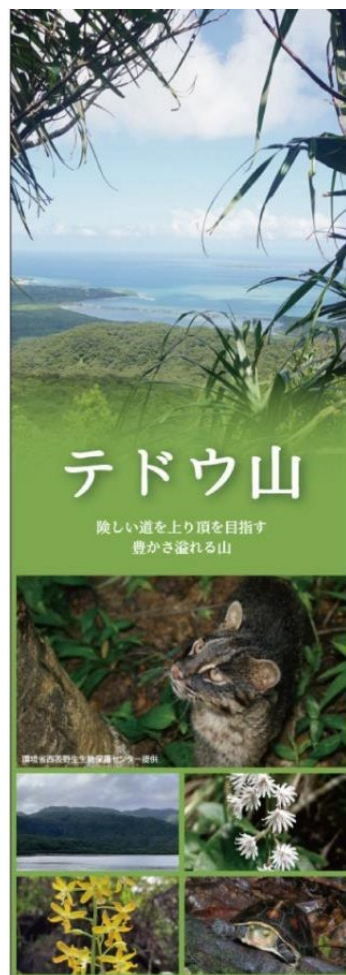
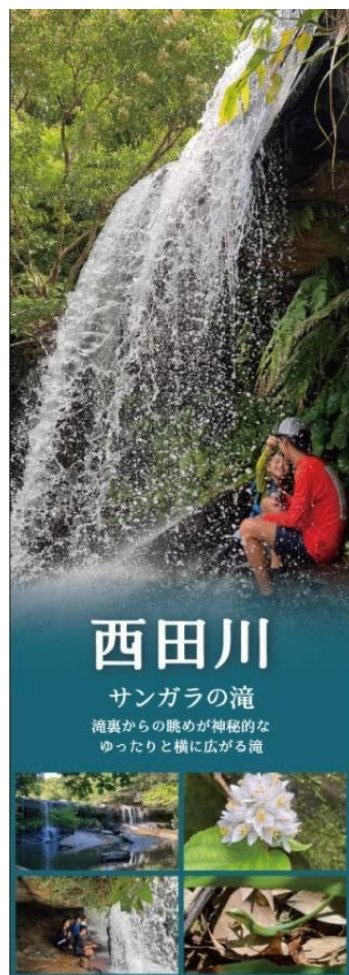

西表島における観光管理の取組みについて

令和 8 年 1 月 29 日（木）
竹富町

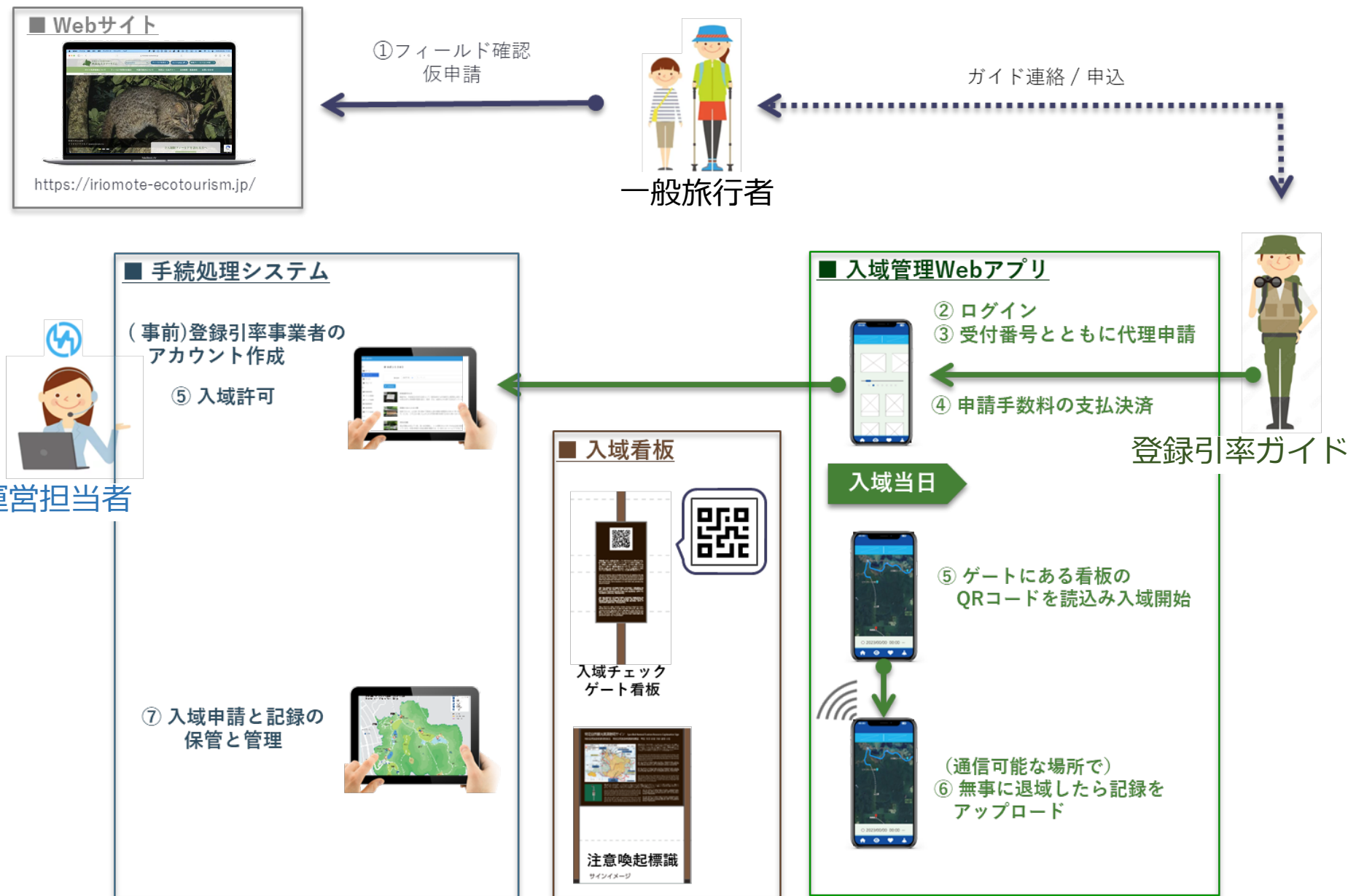
西表島の5つの特定自然観光資源



- 令和7年3月1日より、西表島の5つのフィールドにおいて、エコツーリズム推進法に基づく特定自然観光資源制度の運用を開始。
- 立入りにあっては、原則として、竹富町長からの事前承認が必要。



フィールドエントリーシステム(FES)全体像

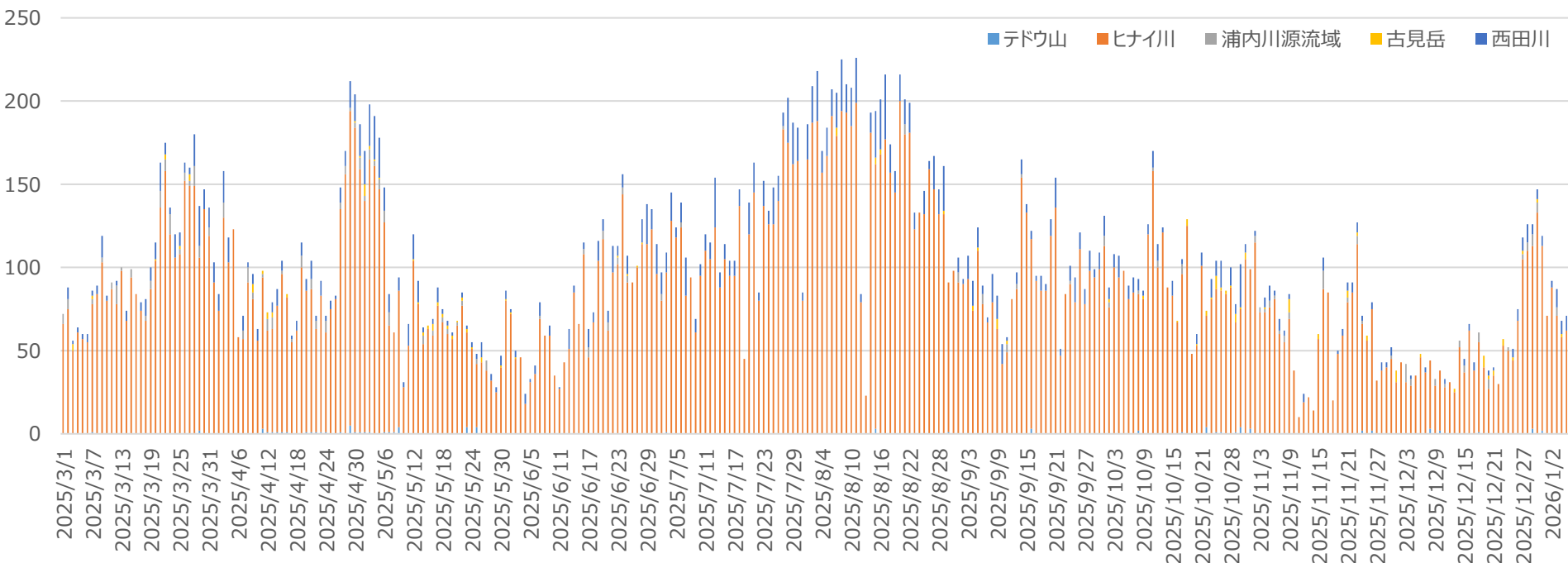


特定自然観光資源の運用状況(R7.3～R7.12)



✓ エコツーリズム推進法に基づく累計立入承認数		12,234件
✓ 特定自然観光資源ごとの入域者数	ヒナイ川	27,766人
	西田川	2,436人
	古見岳	200人
	テドウ山	81人
	浦内川源流域	478人

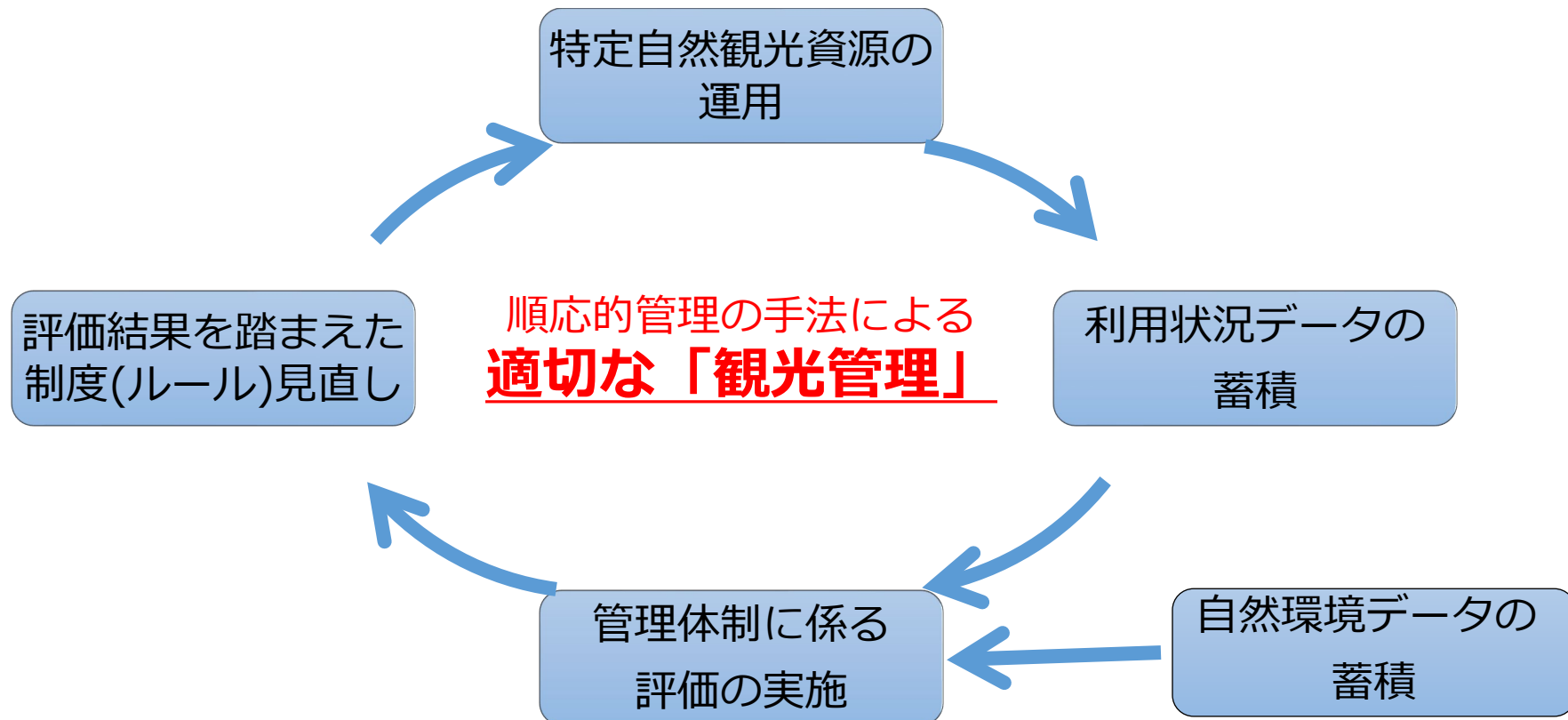
✓ 入域者数の推移



適切な「観光管理」のためのデータ活用



- ・ 狭義での「入域管理」により、特定自然観光資源での利用状況に関する詳細データが得られる
- ・ 利用状況データと、自然環境のモニタリングデータを組み合わせて解析し、適切に評価を行うことで、順応的管理の実現を図る
- ・ その他、遭難事故等における危機管理対応にも活用



FESの整備後に残された課題



①観光案内人条例に基づく各種申請・届出手続きが電子化されていない

観光案内人

- 書類の作成・提出・変更等の手間に起因する、必要な手続きの遅延・欠落

竹富町

- 書類受付、審査書類作成、免許状郵送等に要する人的・金銭的成本が多大

②観光案内人に関する情報がデータベース・オープンデータ化されていない

観光案内人

- データの重複報告や未活用等に対する不満及び不満に起因する意識低下

竹富町

- 情報の検索、確認、更新作業が煩雑で膨大な情報管理の事務量が発生
- 特に特定自然観光資源以外において、各種データを観光管理に有効活用できていない

旅行者

- 西表島の自然体験型観光に関する情報プラットフォームが存在しない
- 観光案内人に関する情報の公開が不十分なため、ガイド事業者の選択に必要な情報が得られない

観光案内人統合システムの構築（2024年～）



■観光案内人統合システム

○条例に基づく
申請・届出等

○モニタリング
情報の報告



○申請・届出に
対する処分

○モニタリング
情報の管理



竹富町

情報のデータベース化

○許認可情報の確認

○フィールド情報の
確認



○許認可情報の確認

○DB情報を踏まえた
保全施策等の実施

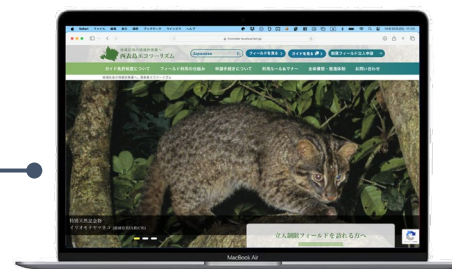
「責任ある観光」の実践

DBの一部をオープンデータ化

■利用者向けWebサイト

○旅マエから保全・利用両面で充実した
情報をワンストップで提供

○「責任ある観光」利用への誘導を図る



旅行者

○Webターゲティング広告等によるWebサイト誘導

観光案内人統合システムのイメージ



西表 花子

西表島 観光案内人 管理システム

ホーム

観光案内人 申請・届出

観光案内人 管理

フィールドエントリー

野営

フィールドモニタリング

データ分析

自然観光資源分析

観光案内人分析

観光ガイド分析

データダウンロード

自然観光資源 関連情報



西表島特定自然観光資源

ヒナイ川



累積入域人数

1,500人

対象フィールド：ヒナイ川 対象期間：1年

期間入域量	入域人数	980人
	前年比	140.5% (前年人数：1,200人)
	1日あたり平均	2.5人/日
	平均入域率	78.4%
団体による期間入域量	団体入域人数	360人
	前年比	80.5% (前年人数：300人)
受講による期間入域量	受講入域人数	240人
	前年比	110.5% (前年人数：266人)
フィールドモニタリング	投稿数	43件
	前年比	157.3% (前年投稿数：20件)
	希少種投稿数	22件
	前年比	75.3% (前年投稿数：30件)
	外来種投稿数	22件
	前期比	75.3% (前期投稿数：30件)
	災害情報投稿数	22件
	前期比	75.3% (前期投稿数：30件)

フィールド別 入域割合

フィールド	入域数	比率
-------	-----	----



利用者向けWebサイトのイメージ





地域社会の持続的発展へ
西表島エコツーリズム

日本語

ヒナイエリア立入申請

ガイド免許制度について

フィールド利用の仕組み

利用ルール＆マナー

推進体制

お知らせ

お問い合わせ

ガイド事業者一覧



準備中



SUP、ダイビング、スノーケリングのサービス上、SUP歴10年以上のオーナーはじめスキのコンディションに合わせてベストな場所へれた川やサンゴが美しい海で、早朝に、夕暮る経験をしてみませんか？

2026年度に案内したゲスト数、フィールドモニタリングへの貢献度、その他
2023 2024 2025
2026年度に案内したゲスト数、フィールドモニタリングへの貢献度、その他
2023 2024 2025
2026年度に案内したゲスト数、フィールドモニタリングへの貢献度、その他

基本情報

代表者

TEL

住所

ホームページ

メールアドレス

免許番号

免許取得年月日

免許取得者数

免許取得者氏名

主にガイドを行う観光資源

特定自然観光資源

対応ガイドを見る

西田川くサンガラの滝>、ヒナイ川くピナイサーラの滝>

その他自然観光資源

ユツン川くユチン川>、クーラの洞窟、イダの浜

提供するアクティビティ

カヌー 沢遊び・キャニオニング トレッキング 洞窟体験・ケイビング
自然・生き物観察 ホタルツアー サガリバナツアー 星空ツアー
文化・歴史ツアー

対応言語 (Language)

日本語 英語

フィールドモニタリングアワード受賞歴



DXにより観光管理の取組みが目指す将来像



As-Is

日帰りで短時間／価格重視／
安全・マナー意識が低い

To-Be

西表島を深く知りたい宿泊客／
体験価値重視／環境保全意識が高い

As-Is

安いツアーを大人数／儲け重視／
環境保全への活動を行わない

To-Be

高付加価値なツアーを少人数／
質重視／環境保全への活動に積極的

西表島の自然体験型観光の プラットフォーム



具備する機能

- ✓ ガイドプロフィールや自然保護に関する
取組み内容の見える化
- ✓ ニーズにマッチしたツアーのレコメンド
- ✓ 立入承認手続きのワンストップ化 等

ガイド情報の閲覧

PF経由での予約獲得

責任ある観光客

責任あるガイド

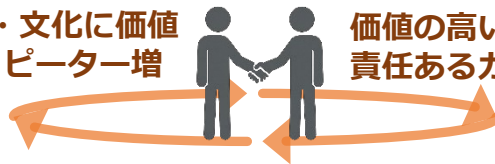
高単価で質の高い
ツアーへの参加

西表島の本物の自然や
文化を伝える質の高いツアー

責任ある観光客と責任あるガイドのマッチング

本物の自然・文化に価値
を感じるリピーター増

価値の高い自然の保全
責任あるガイドの活躍



西表島の自然や文化に
配慮した旅の定着による
持続可能な利用



単価の高いツアーへの
参加促進による地域への
経済効果増加



自然環境保全活動に
熱意あるガイドによる
保全活動の促進



「本物」を解説できる
ガイドの増加による
良質な観光客の確保



西表島の自然の保護と利用の好循環の実現