

来訪者数に関する指標のフォローアップ

来訪者管理基本計画で設定した指標のうち、計画策定以降のデータが取得可能な、①年間入域観光客数および、②1日あたりの入域観光客数について、データ及び指標や基準値の確認を行う。

表 1 来訪者管理計画の指標と基準値

指標	基準値	備考
①年間入域観光客数	<ul style="list-style-type: none"> ・年間入域観光客数の総量の基準値 =年間 33 万人 ・1年毎の入域観光客数変動量の基準値 = 1 割 ・上記より基準となる変動量の最大範囲 =年間 33 万人の上下 1 割 ≒年間 30 万人～36 万人 	—
②1日あたりの入域観光客数	<ul style="list-style-type: none"> ・1日あたりの入域観光客数の基準値 =1,230 人 	—
③宿泊率・平均宿泊数	<ul style="list-style-type: none"> ・宿泊率の基準値 =22%以上 ・平均宿泊数（宿泊者）の基準値 =1.55 泊以上 ・平均宿泊数（全体）の基準値 =0.34 泊以上 	指標の値を算出するための竹富町のアンケート調査は5年に1度実施されており、次回は令和3年度に実施予定
④住民生活への影響と効用を計る新たな指標設定	(検討中)	今年度指標の候補について検討（別資料で示す）

①年間入域観光客数

- ・令和1年の入域観光客数は約29万人であり、平成30年から微減。
- ・令和2年の入域観光客数は約17万人であり、新型コロナウイルスの影響で大きく減少している。

→令和2年は新型コロナウイルスの影響による特異年として扱う。

「年間変動量1割」は考慮せず、令和3年の年間入域観光客数の基準値は引き続き33万人とする。

表2 西表島の年間入域観光客数

年次	西部	東部	合計
H21	60,257	280,183	340,440
H22	54,374	249,785	304,159
H23	41,387	212,624	254,011
H24	44,425	240,570	284,995
H25	56,164	290,237	346,401
H26	66,071	313,656	379,727
H27	65,454	322,498	387,952
H28	65,102	264,815	329,917
H29	70,443	244,851	315,294
H30	72,260	229,154	301,414
R1	65,820	224,493	290,313
R2	39,335	136,930	176,265

※データ出典：竹富町入域観光統計

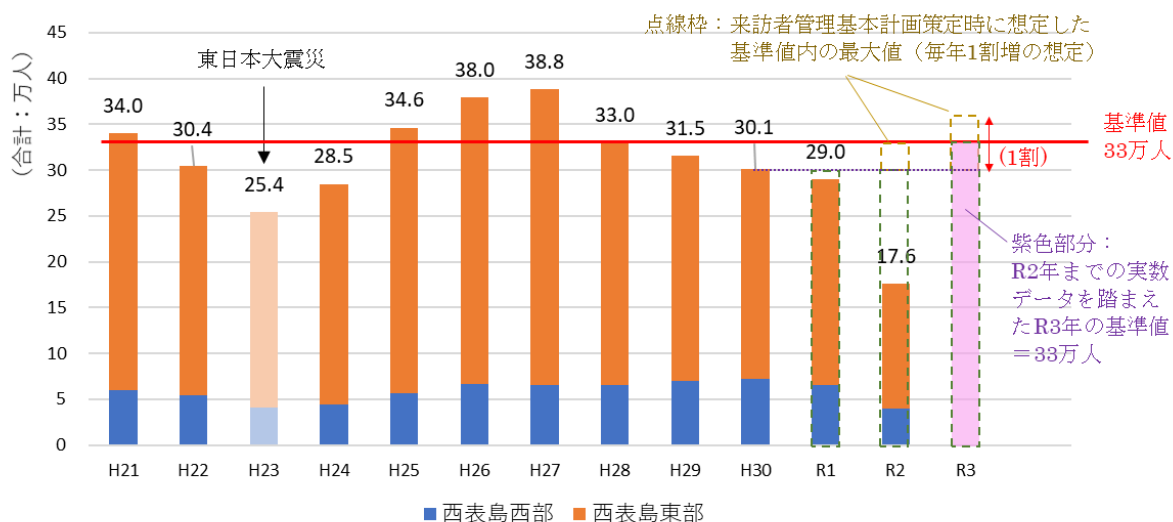


図1 年間入域観光客数の推移と基準値の設定

○参考：月別観光客数の推移、新型コロナウイルスの影響等

- 平成 30 年と令和 1 年はほぼ同様の傾向で推移している。
- 令和 2 年は、新型コロナウイルスの影響により大きく減少しており、月単位で見ると 3 月から減少が見られ、4 月の緊急事態宣言の発令、7 月の GOTO トラベルキャンペーンなどを契機に傾向が変動しているが、11 月頃にはほぼ例年並みとなっている。
- 図 2 の期間には含まれないが R3 年 1 月にふたたび沖縄県を含む一部都府県で緊急事態宣言が出されたことから、R3 年 1 月以降、入域観光客数は減少していると想定される。

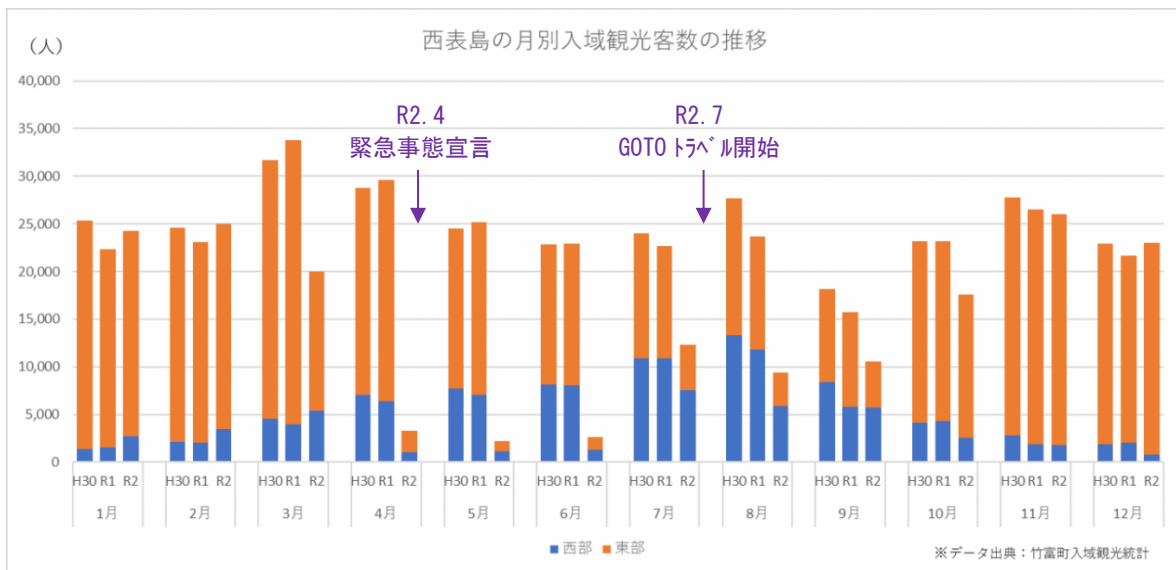


図 2 西表島の月別入域観光客数の推移

< 新型コロナ関係の主な出来事 (R2 年) >

- R2 年 1 月 15 日：日本国内で初の感染者確認
- R2 年 3 月 2 日：国内すべての小中学校への臨時休校要請期間開始
- R2 年 4 月 7 日：7 都府県に緊急事態宣言
- R2 年 4 月 16 日：緊急事態宣言が全国に拡大
- R2 年 5 月 25 日：緊急事態宣言がすべて解除
- R2 年 7 月 22 日：GOTO トラベル対象期間開始
- R2 年 12 月 28 日：GOTO トラベル一時停止

② 1日あたりの入域観光客数

- ・H30年度に比べてR1年度は、基準値を超えた日数は少なかった（12日→6日）が、超過した人数の合計は多く（805人→1226人）、少ない日数に観光客が集中していた（図3）。
- ・H30年度は上位30日のほとんどを8月、11月、2月、3月が占めていたのに対し、R1年度は上位3日の入域観光客数が突出して多く、上位をGW期間が占めている。これは、改元に伴うGW10連休の影響と考えられる。また、新型コロナウイルスの影響がなければ、R2年3月の観光客数は前年度同様に多く、R1年度で基準値に達する日数もより多かった可能性がある。（表3）

→上記の事情を考慮すれば概ね傾向は変わらず、基準値は引き続き1日1230人を用いる。

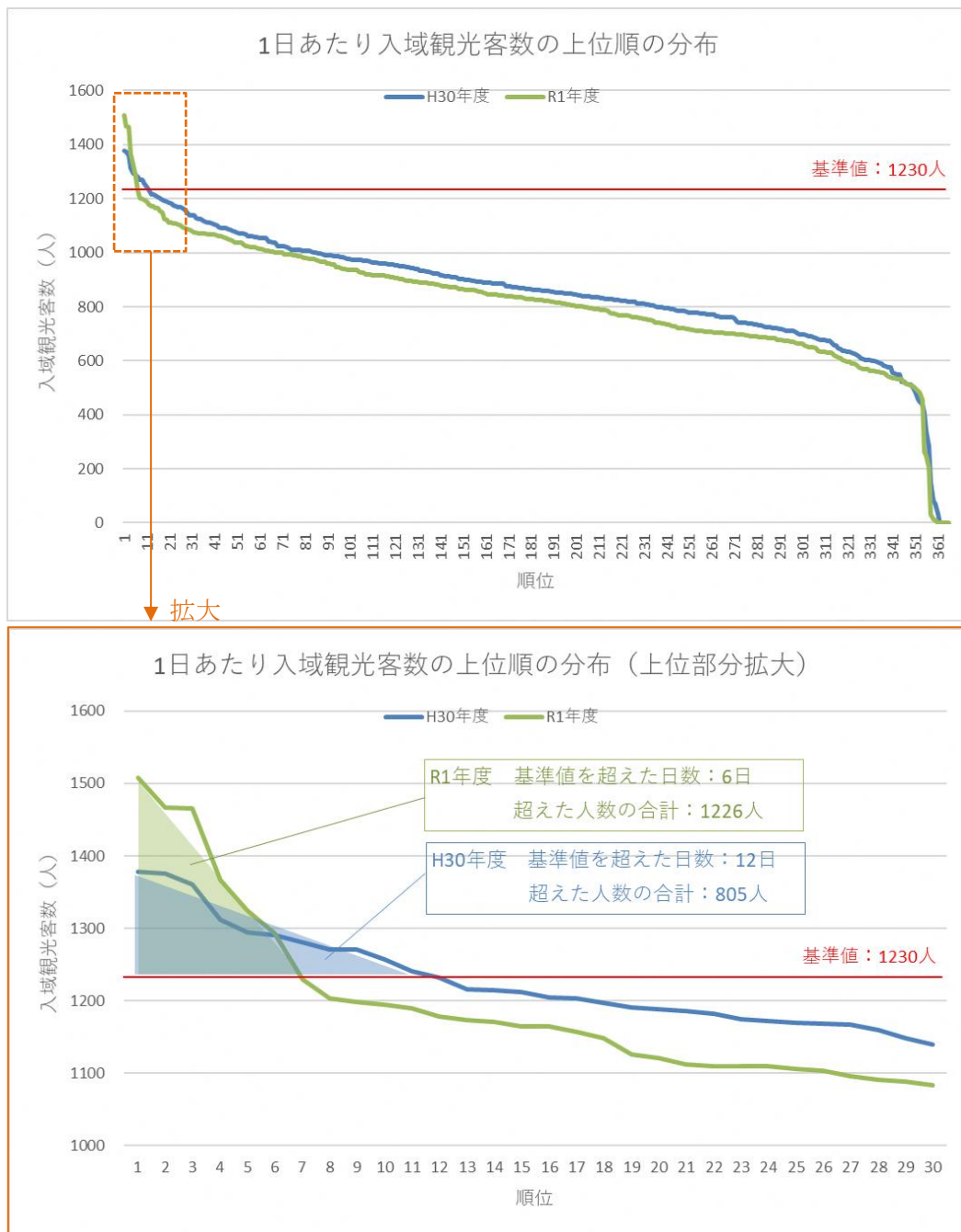


図3 1日あたりの入域観光客数（上位順）

表3 1日あたりの入域観光客数（各年度上位30日）

順位	■H30年度						■R1年度					
	年	月日	曜日	大原行き	上原行き	合計	年	月日	曜日	大原行き	上原行き	合計
1	H31年	3月4日	月	1378	0	1378	R1年	5月2日	木	1508	0	1508
2	H31年	2月9日	土	1376	0	1376	H31年	4月29日	月	1010	457	1467
3	H31年	3月8日	金	1361	0	1361	R1年	5月1日	水	1172	293	1466
4	H30年	11月24日	土	1312	0	1312	R2年	1月2日	木	1160	207	1367
5	H31年	2月25日	月	1225	69	1294	H31年	4月30日	火	919	406	1325
6	H31年	3月27日	水	1046	245	1291	H31年	4月28日	日	879	414	1293
7	H31年	3月22日	金	1186	94	1280	R1年	5月3日	金	864	365	1229
8	H31年	3月16日	土	1271	0	1271	R2年	1月1日	水	1203	0	1203
9	H30年	8月13日	月	642	629	1271	H31年	4月2日	火	999	199	1199
10	H31年	3月12日	火	1069	189	1258	R1年	8月13日	火	665	530	1195
11	H31年	3月30日	土	1027	214	1241	R1年	7月25日	木	551	638	1189
12	H31年	3月29日	金	1019	214	1232	R2年	2月17日	月	1179	0	1179
13	H30年	8月7日	火	531	685	1216	H31年	4月15日	月	1174	0	1174
14	H30年	7月27日	金	623	592	1215	R1年	8月26日	月	598	573	1171
15	H31年	2月22日	金	1148	65	1213	H31年	4月27日	土	1165	0	1165
16	H31年	1月28日	月	1101	104	1205	R1年	8月12日	月	665	499	1164
17	H31年	3月25日	月	1042	161	1204	R1年	5月4日	土	782	375	1157
18	H30年	8月6日	月	611	586	1197	R1年	8月3日	土	572	577	1149
19	H30年	8月23日	木	625	566	1191	R1年	11月15日	金	1125	0	1125
20	H30年	11月12日	月	1016	173	1189	R2年	2月7日	金	1118	2	1120
21	H30年	4月16日	月	1186	0	1186	H31年	4月12日	金	1112	0	1112
22	H31年	2月18日	月	1083	99	1182	R1年	7月13日	土	608	502	1110
23	H31年	3月31日	日	1175	0	1175	R1年	8月15日	木	636	473	1110
24	H30年	4月3日	火	904	268	1173	R1年	8月22日	木	590	519	1109
25	H30年	8月10日	金	592	577	1169	R1年	8月19日	月	654	451	1105
26	H31年	3月17日	日	959	209	1168	H31年	4月4日	木	935	168	1103
27	H31年	3月5日	火	1008	159	1167	R1年	8月23日	金	611	486	1096
28	H30年	8月9日	木	580	581	1160	R1年	8月21日	水	529	562	1091
29	H31年	3月15日	金	1149	0	1149	H31年	4月1日	月	1089	0	1089
30	H30年	8月5日	日	582	558	1140	R2年	2月9日	日	1084	0	1084

※入域観光客数は船会社提供の日別データをもとに算出

○参考：送水・配水流量と入域観光客数の関係

- ・ 1日あたりの入域観光客数の基準値は上水道の計画量をもとにして設定されている。
- ・ 1日あたりの入域観光客数が基準値を超えることが多かった令和元年の3月及びゴールデンウィーク（GW）について、日別の送水・配水流量と入域観光客数を表4に示す。
- ・ GWには上原水道区で水使用が増えて供給能力ぎりぎりまで達したとされており、節水の呼びかけも行われた。この時期は入域観光客数も基準値を超過していることから、1日あたりの入域観光客数の指標はある程度は島内の負荷を反映できていると考えられる。

表4 送水・配水流量と入域観光客数（令和元年3月及びGW）

水道区			東部第一		東部第二		上原	入域観光客数（人）	うち大原港（人）	うち上原港（人）		
対象集落等 （青字は島外）			豊原、大原、 大富、 新城 、 黒島	豊原、大原、 大富	古見、美原、 小浜	古見、美原	船浦、上原、 中野、住吉、 浦内、 鳩間					
計画一日最大給水量（m ³ ）			932	-	1400	-	1009					
年	日付	曜	送水・配水流量（m ³ ）									
H31年	3月1日	金	609	380	881	288	694	795	691	104		
H31年	3月2日	土	582	347	908	310	663	1042	868	174		
H31年	3月3日	日	622	377	965	345	737	969	840	129		
H31年	3月4日	月	637	385	943	275	709	1378	1378	0		
H31年	3月5日	火	643	387	921	126	768	1167	1008	159		
H31年	3月6日	水	602	389	921	44	735	1016	1016	0		
H31年	3月7日	木	600	377	936	41	734	1102	1102	0		
H31年	3月8日	金	593	383	926	156	736	1361	1361	0		
H31年	3月9日	土	552	343	956	168	750	813	702	111		
H31年	3月10日	日	577	361	976	46	764	956	956	0		
H31年	3月11日	月	600	378	1030	169	755	1084	1084	0		
H31年	3月12日	火	640	392	1080	296	807	1258	1069	189		
H31年	3月13日	水	624	385	1031	222	789	1137	933	203		
H31年	3月14日	木	620	375	924	176	826	961	767	195		
H31年	3月15日	金	597	379	915	158	776	1149	1149	0		
H31年	3月16日	土	613	375	937	134	756	1271	1271	0		
H31年	3月17日	日	600	367	873	135	769	1168	959	209		
H31年	3月18日	月	634	388	854	161	811	1000	836	165		
H31年	3月19日	火	601	376	872	173	803	867	713	154		
H31年	3月20日	水	632	378	841	147	822	921	696	225		
H31年	3月21日	木	642	391	883	200	813	1092	842	249		
H31年	3月22日	金	632	382	898	167	800	1280	1186	94		
H31年	3月23日	土	640	387	861	146	802	1079	1079	0		
H31年	3月24日	日	629	375	832	177	763	975	975	0		
H31年	3月25日	月	617	390	825	158	790	1204	1042	161		
H31年	3月26日	火	642	395	836	211	788	1124	1124	0		
H31年	3月27日	水	643	381	858	183	810	1291	1046	245		
H31年	3月28日	木	629	378	862	170	805	1103	842	261		
H31年	3月29日	金	631	381	892	175	784	1232	1019	214		
H31年	3月30日	土	621	376	846	204	763	1241	1027	214		
H31年	3月31日	日	606	367	830	174	738	1175	1175	0		
H31年	4月27日	土	620	389	831	175	799	1165	1165	0		
H31年	4月28日	日	713	458	834	209	910	1293	879	414		
H31年	4月29日	月	728	443	894	254	984	1467	1010	457		
H31年	4月30日	火	654	360	966	263	1003	1325	919	406		
R1年	5月1日	水	608	339	999	41	945	1466	1172	293		
R1年	5月2日	木	617	332	1041	0	944	1508	1508	0		
R1年	5月3日	金	600	325	1008	42	960	1229	864	365		
R1年	5月4日	土	666	333	934	55	974	1157	782	375		
R1年	5月5日	日	600	309	984	47	895	834	578	256		
R1年	5月6日	月	581	311	788	153	814	632	451	181		

※送水・配水流量は竹富町上下水道課提供の流量監視システムのデータを使用。配水池での貯留や送水

系統での漏水等により、実際に使用された水量とはずれが生じる場合がある。

※入域観光客数は船会社提供の日別データをもとに算出

※橙着色は1日あたりの入域観光客数の基準値を超過した日

○参考：使用水量と入域観光客数の関係

- ・東部と西部で観光の形態も水使用の傾向も異なることから、西部の上原地区に対象を絞って分析を行った。
- ・上原港からの入域観光客数と上原水道区の使用水量の関係を分析したところ、相関係数は0.3801であり、「やや相関がある」結果にとどまった（図4上）。
- ・順位別の整理では、日別入域観光客数上位90日あたりを境に傾きが変わっており、使用水量が上位の日が入域観光客数上位90日に集中していた。ただし、入域観光客数が多いほど使用水量が増えるというわけではない。（図4下）

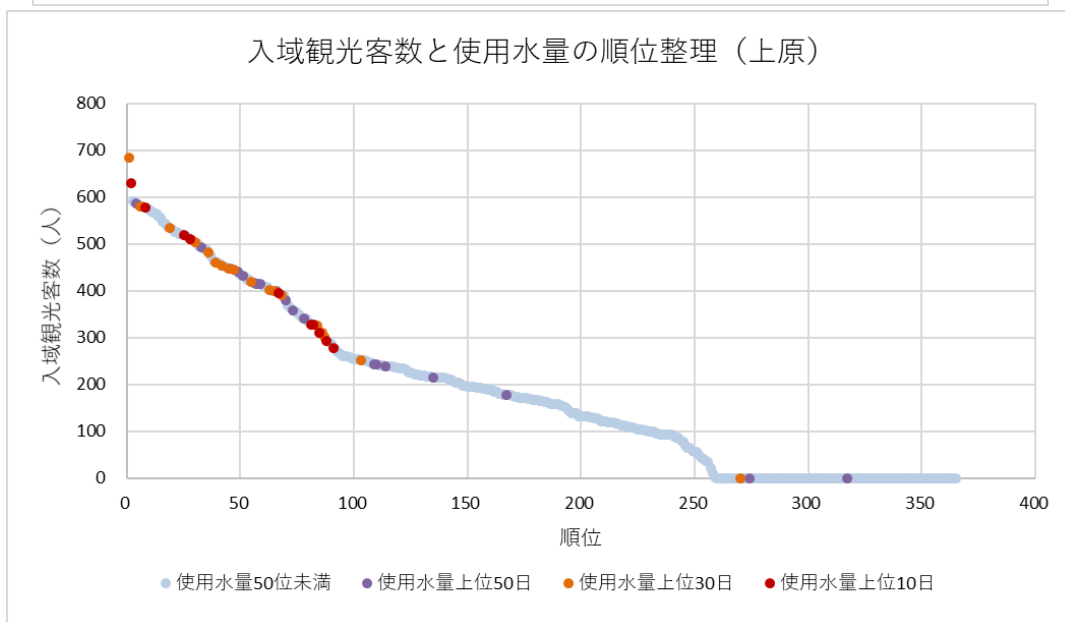
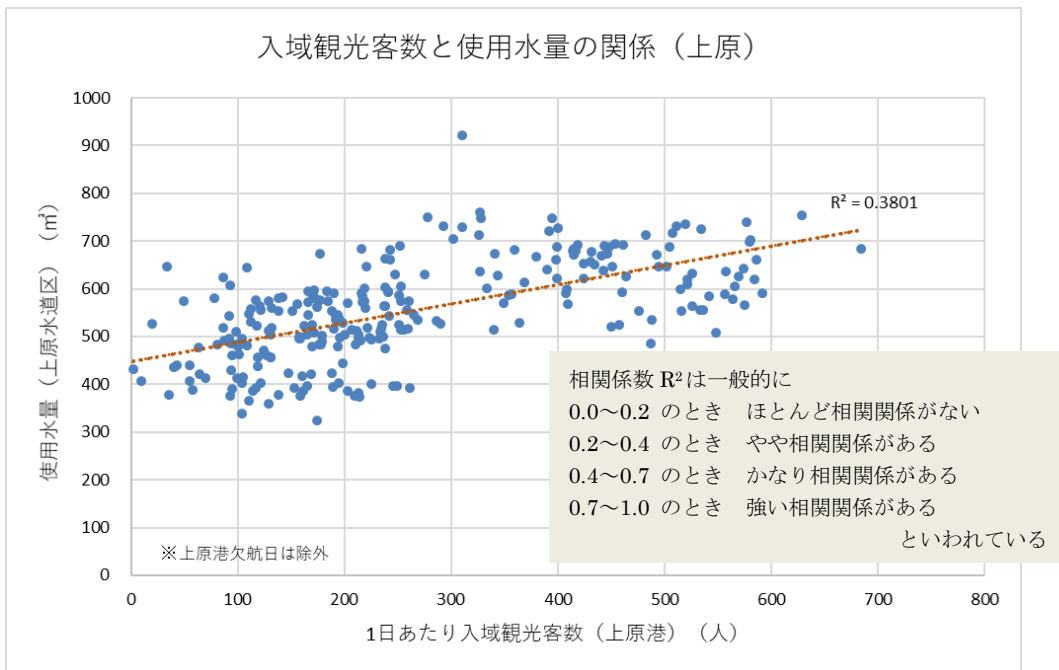


図4 入域観光客数と使用水量の関係

※送水・配水流量に月別の有収率をかけて、送水系統でのロス等を考慮した使用水量を推定した。

