

## 国立公園の指定・拡張について

### ○西表石垣国立公園の拡張

関係機関等との調整を経て、平成 27 年 8 月 25 日（火）付けで、「西表石垣国立公園の公園区域及び公園計画の変更」にかかるパブリックコメントを開始（平成 27 年 9 月 23 日（水）まで）。

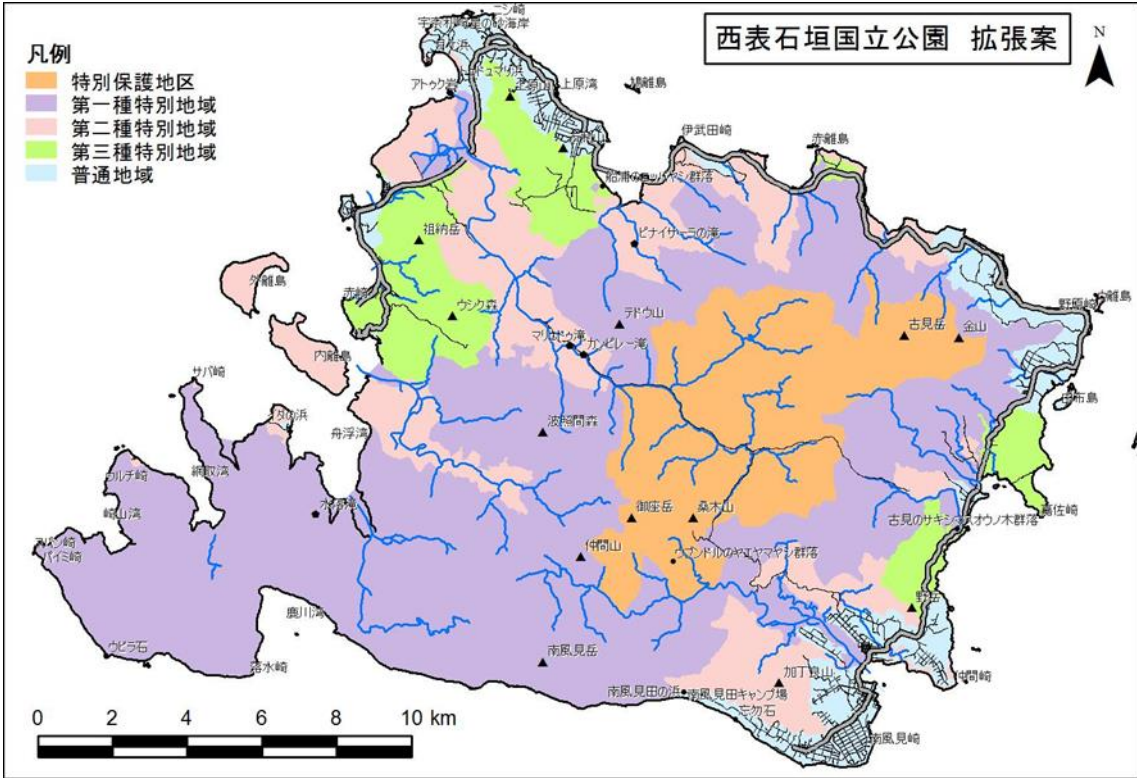
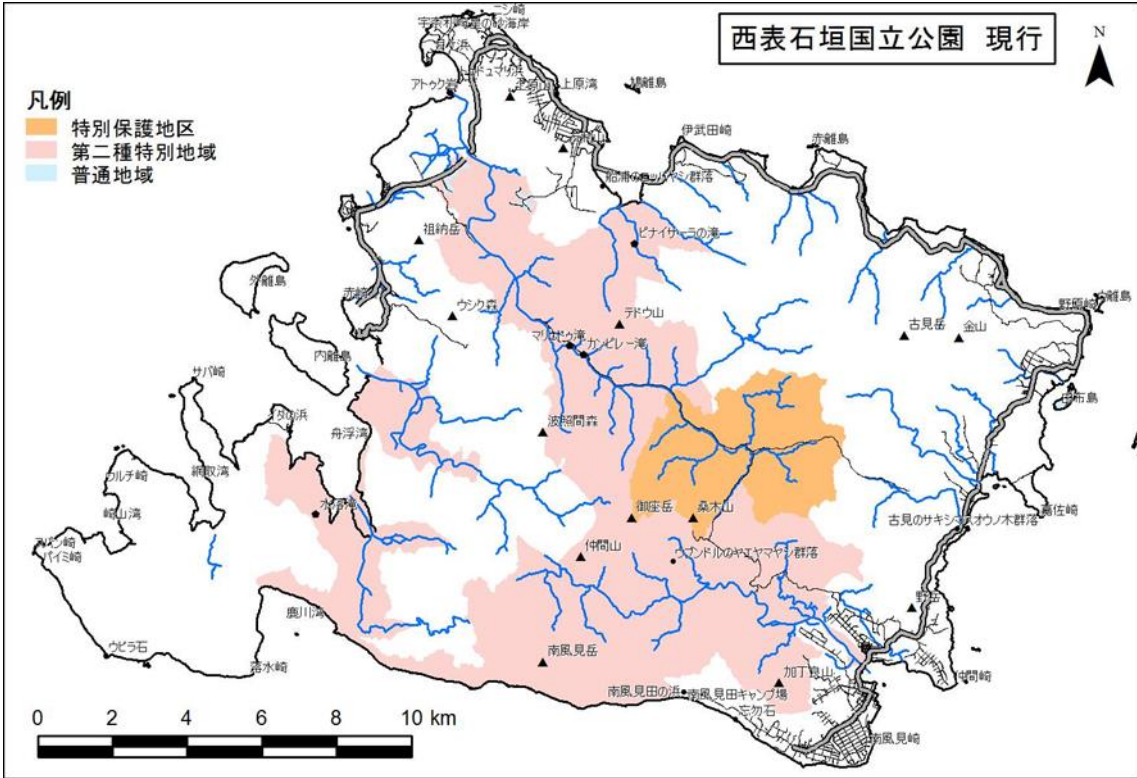
#### <西表島における変更のポイント>

- ・陸域から沿岸海域まで連続性を持つ、生物多様性の高い特徴的な生態系が全島の的に形成されている。亜熱帯照葉樹林やマングローブ林、自然度の高い河川や海岸が全島の的にみられ、既存の公園区域と一体的且つ同等の資質を有することから、西表島の全域に公園区域を拡張する。
- ・イリオモテヤマネコの生息環境については、沿岸の低地部だけでなく内陸の山間部も同程度利用していることが、近年の調査研究から明らかになっている。今回の公園計画変更は、イリオモテヤマネコに代表される西表島特有の生態系を保全していくことを意図したもの。

※環境省では、国立・国定公園総点検事業（平成 22 年 10 月公表）において、自然環境（生態系及び地形地質）の観点から重要な地域を抽出。その中で、「西表島及びその沿岸海域」については、18ヶ所の新規指定・大規模拡張の候補地の一つに位置づけられている。

#### <地種区分毎の面積の増減>

	（ ）内は、変更前
公園区域（陸域）	29,724ha（10,782ha）
・特別保護地区	4,526ha（1,688ha）
※公園区域外から 1,683ha 編入、第 2 種特別地域から 1,155ha 振替	
・第 1 種特別地域	14,649ha（ 0 ha）
※公園区域外から 9,337ha 編入、第 2 種特別地域から 5,312ha 振替	
・第 2 種特別地域	5,346ha（9,059ha）
※公園区域外から 2,793ha 編入、普通地域から 2ha 振替	
※特別保護地区へ 1,155ha 振替、第 1 種特別地域へ 5,312ha 振替、第 3 種特別地域へ 41ha 振替	
・第 3 種特別地域	2,656ha（ 0ha）
※公園区域外から 2,582ha 編入、第 2 種特別地域から 41ha 振替、普通地域から 33ha 振替	
・普通地域	2,547ha（ 35ha）
※公園区域外から 2,547ha 編入	
※第 2 種特別地域へ 2ha 振替、第 3 種特別地域へ 33ha 振替	



○奄美群島国立公園（仮称）及びやんばる国立公園（仮称）の指定  
 早期の指定に向けて、関係機関等と前向きに調整を行っているところ。また、  
 地域に対し、国立公園指定にかかる理解がより深まるよう、丁寧な説明を行う。

