

全国 ESD 活動支援センター・地方 EPO 意見交換会資料をもとに作成

地域 ESD 活動推進拠点（地域 ESD 拠点）について

1. 地域 ESD 拠点の役割・要件

地域 ESD 活動推進拠点（以下、地域 ESD 拠点）は、全国及び地方 ESD 活動支援センター（以下、支援センター）と連携し、それぞれの強みを活かした方法で、ESD 活動主体（潜在的なものを含む）に働きかけ、ESD を広めるとともに、深めるための支援窓口としての役割を担うもので、以下の要件を満たす組織、団体（組織・団体の連合体・コンソーシアムを含む）とする。

地域 ESD 拠点を称するにあたっては、登録手続き（検討中）を経てその情報を公開する。

また、支援センターは、広域ブロックのニーズ、実情を反映した方法で、地域 ESD 拠点を形成・強化する。あわせて地域 ESD 拠点の取組を支援・協働して、ESD の量的拡大（広める）ならびに質的向上（深める）の推進を図る。

- (1) ESD 推進ネットワークの考え方を理解し、ESD の推進・支援活動の実績があること。
- (2) 支援を行うにあたり、公共性、公平性を有すること。
- (3) 反社会的な活動を行う組織・団体でないこと。
- (4) その他、ESD 活動推進ネットワークの趣旨に反する活動を行わないこと。

2. 地域 ESD 拠点の支援内容

地域 ESD 拠点は ESD に関して次のいずれかの 1 つ以上の支援活動に随時ないし定期的に取り組むことで、支援窓口の役割を担う。

- | | |
|--|--|
| <input type="checkbox"/> 相談対応 | <input type="checkbox"/> 教材・ツール等の提供 |
| <input type="checkbox"/> 視察・授業見学受け入れ | <input type="checkbox"/> 研修・講座の開催、講師派遣 |
| <input type="checkbox"/> フィールド・会議室の提供 | <input type="checkbox"/> 表彰・コンテスト等の実施 |
| <input type="checkbox"/> 助成金・寄附 | <input type="checkbox"/> 広報活動支援 |
| <input type="checkbox"/> 組織基盤強化支援 | <input type="checkbox"/> その他の支援 |
| <input type="checkbox"/> ネットワーク形成・交流支援 | |

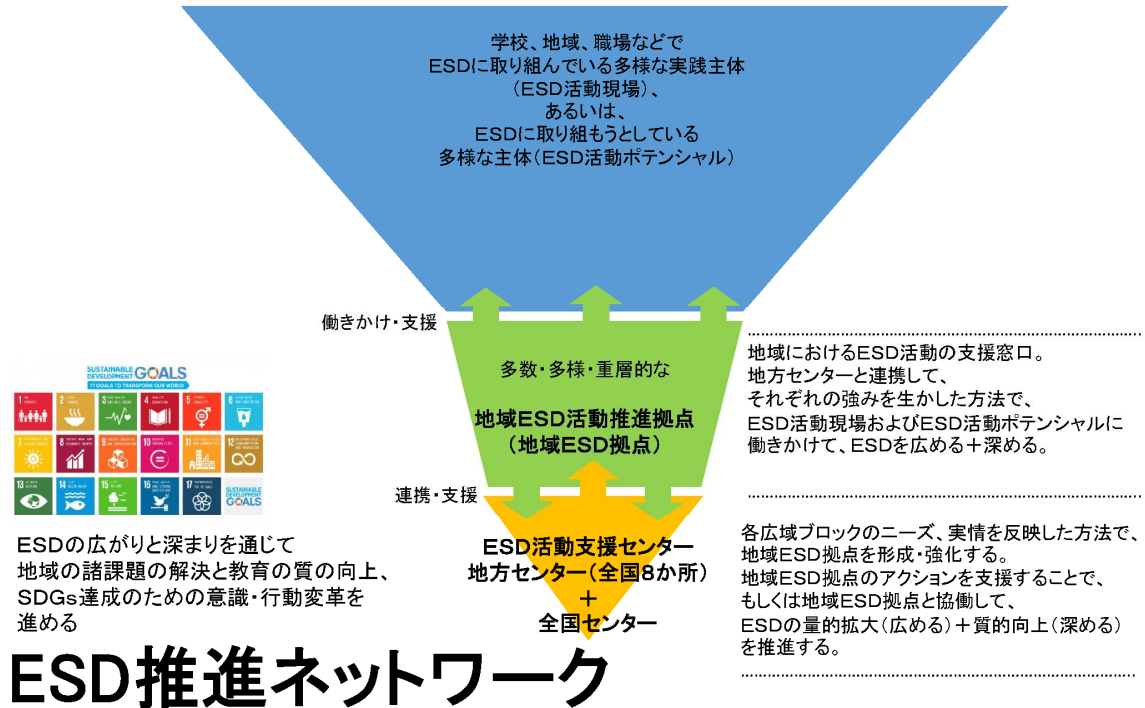
また、その支援対象については、一般、ユース、学校を含む教育関係、企業、NGO/NPO、その他とする。

3. 年次レポート（アンケート）の提出

支援センターは効果的なネットワーク推進を図るため、年次レポート（アンケート）をとおして、地域 ESD 拠点の取組を把握する。なお、年次レポートの結果は、全国センターにおいて取りまとめ公開する。

地域ESD活動推進拠点(地域ESD拠点)について

持続可能な社会を目指して



ESD推進ネットワーク

参考：全国 ESD 活動支援センター作成