

自然に対する愛情をお持ちの方、一緒に楽しみましょう！

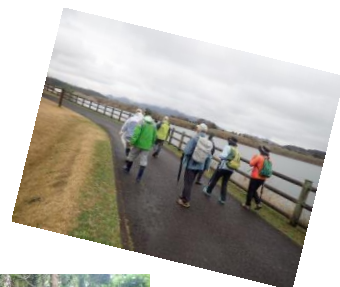


霧島錦江湾国立公園 鹿児島地区

パークボランティア募集!

活動内容

国立公園での自然の紹介・解説（自然観察会の開催など）
国立公園の美化清掃
公園施設の維持補修 など



登録要件

- ・ 登録前に行われる研修会を受講できること。
※研修会は2/24（土）を予定しています。
- ・ 活動に支障のない健康な身体、必要な体力を有すること。
- ・ 年間3日以上活動に参加できること。



令和6年
申込締切日：2月9日（金）

ご希望の方は、氏名・住所・電話番号を下記連絡先までご連絡ください。

【お問い合わせ・申込先】

〒890-0063

鹿児島市東郡元町4-1 鹿児島第2地方合同庁舎2階

環境省 霧島錦江湾国立公園管理事務所（担当：須賀）

TEL：(099) 213-1811

FAX：(099) 251-2145

E-mail：HAYATO_SUKA@env.go.jp

霧島錦江湾国立公園について

↓↓詳しくはこちらまで↓↓

環境省 霧島錦江湾国立公園



検索

<http://www.env.go.jp/park/kirishima/index.html>