

＜参考資料2＞ 平成28年～令和3年の港湾周辺における防除の結果

(過年度報告書のデータを引用)

※平成28年～29年のトラップ設置個数及び設置箇所は6港湾に各20個での実施。

平成30年のトラップ設置個数及び設置箇所は5港湾に各50個での実施。

令和元(平成31)年のトラップ設置個数及び設置箇所は5港湾に各100個と比田勝港に50個での実施。

令和2年のトラップ設置個数及び設置箇所は、5港湾に各50個(平成30年踏襲)、比田勝港に205個での実施。

(1) 平成28年～令和3年港湾周辺における設置回毎の捕獲数

表1-1. 設置回毎の捕獲数(令和3年実施分)

回数	捕獲数						破損 トラップ
	ツマアカQ	オオQ	コガタQ	ヒメQ	キイロQ	ミツバチW	
第1回 4月27日～5月17日	33	6	59	1	109	613	5
第2回 5月11日～6月1日	10	3	21	2	4	233	1
合計	43	9	80	3	113	846	6

表1-2. 設置回毎の捕獲数(令和2年実施分)

回数	捕獲数						破損 トラップ
	ツマアカQ	オオQ	コガタQ	ヒメQ	キイロQ	ミツバチW	
第1回 4月27日～5月22日	215	92	185	6	16	197	8
第2回 5月11日～6月5日	89	26	61	21	12	839	3
合計	304	118	246	27	28	1036	11

表1-3. 設置回毎の捕獲数(平成31(令和元)年実施分)

回数	捕獲数						破損 トラップ
	ツマアカQ	オオQ	コガタQ	ヒメQ	キイロQ	ミツバチW	
第1回 5月28日～6月20日	565	19	86	65	51	27	0
第2回 6月11日～7月3日	617	91	113	49	62	24	0
合計	1182	110	199	114	113	51	0

表 1-4. 設置回毎の捕獲数(平成 30 年実施分)

回数	捕獲数						破損 トラップ
	ツマアカQ	オオQ	コガタQ	ヒメQ	キイロQ	ミツバチW	
第1回 4月23日～5月11日	191	72	91	0	48	12	11
第2回 5月7日～5月25日	123	49	228	12	36	3	16
合計	314	121	319	12	84	15	27

表 1-5. 設置回毎の捕獲数(平成 29 年実施分)

回数	捕獲数						破損 トラップ
	ツマアカQ	オオQ	コガタQ	ヒメQ	キイロQ	ミツバチW	
第1回 4月24日～5月10日	18	0	15	2	0	15	1
第2回 5月8日～5月24日	6	0	2	2	0	13	0
合計	24	0	17	4	0	28	1

表 1-6. 設置回毎の捕獲数(平成 28 年実施分)

回数	捕獲数						破損 トラップ
	ツマアカQ	オオQ	コガタQ	ヒメQ	キイロQ	ミツバチW	
第1回 4月25日～5月10日	163	3	161	0	16	4	3
第1回 5月9日～5月24日	58	2	98	5	5	0	0
合計	221	5	259	5	21	4	3

(2) 平成28年～令和3年港湾周辺における港湾毎の捕獲数

表 2-1. 港湾毎の捕獲数(令和3年第1回)

第1回 (4月27日 ～5月17日)	ツマアカ			在来スズメバチ属												ミツバチ
				オオ			コガタ			ヒメ			キイロ			
	Q	W	♂	Q	W	♂	Q	W	♂	Q	W	♂	Q	W	♂	
比田勝港 (上対馬町)	18			2			37			1			57	41	2	77
舟志港 (上対馬町)	4			1			7						20		1	159
峰港 (峰町)	5						5						8	2		173
仁位港 (豊玉町)																49
竹敷港 (美津島町)	4	1					3						2	1		104
巖原港 (巖原町)	2			3			7						22	3		51
合計	33	1	0	6	0	0	59	0	0	1	0	0	109	47	3	613

表 2-2. 港湾毎の捕獲数(令和3年第2回)

第2回 (5月11日 ～6月1日)	ツマアカ			在来スズメバチ属												ミツバチ
				オオ			コガタ			ヒメ			キイロ			
	Q	W	♂	Q	W	♂	Q	W	♂	Q	W	♂	Q	W	♂	
比田勝港 (上対馬町)	6	1		1			13			1			2	65	4	17
舟志港 (上対馬町)	1						3							6		116
峰港 (峰町)	1	2		1			1									38
仁位港 (豊玉町)	1	4	1	1			1									28
竹敷港 (美津島町)	1	3					1			1			1	4		27
巖原港 (巖原町)		2					2						1	31		7
合計	10	12	1	3	0	0	21	0	0	2	0	0	4	106	4	233

表 2-3. 港湾毎の捕獲数(令和2年第1回)

第1回 (4月27日 ~5月22日)	ツマアカ			在来スズメバチ属												ミツバチ
				オオ			コガタ			ヒメ			キイロ			
	Q	W	♂	Q	W	♂	Q	W	♂	Q	W	♂	Q	W	♂	
比田勝港 (上対馬町)	66			46			63			2			8			22
舟志港 (上対馬町)	15			16			19			2			2			58
峰港 (峰町)	27			10			48			2			1			82
仁位港 (豊玉町)	95	7					11						2			15
竹敷港 (美津島町)	6			1			17	1					3			
巖原港 (巖原町)	6			19			27									20
合計	215	7	0	92	0	0	185	1	0	6	0	0	16	0	0	197

表 2-4. 港湾毎の捕獲数(令和2年第2回)

第2回 (5月11日 ~6月5日)	ツマアカ			在来スズメバチ属												ミツバチ
				オオ			コガタ			ヒメ			キイロ			
	Q	W	♂	Q	W	♂	Q	W	♂	Q	W	♂	Q	W	♂	
比田勝港 (上対馬町)	27			12			37			6			10			85
舟志港 (上対馬町)	7			6			6			4			1			261
峰港 (峰町)	9			1			7	1		1						312
仁位港 (豊玉町)	42	18	1	2			4			4			1	3		180
竹敷港 (美津島町)	2						1			1						
巖原港 (巖原町)	2			5			6			5						1
合計	89	18	1	26	0	0	61	1	0	21	0	0	12	3	0	839

表 2-5. 港湾毎の捕獲数(平成 31(令和元)年第 1 回)

第1回 (5月28日 ~6月20日)	ツマアカ			在来スズメバチ属												ミツバチ
				オオ			コガタ			ヒメ			キイロ			
	Q	W	♂	Q	W	♂	Q	W	♂	Q	W	♂	Q	W	♂	
比田勝港 (上対馬町)	49	1		2			7			6			8			2
舟志港 (上対馬町)	152	2		5			22			24			11			2
峰港 (峰町)	176	6		1			13			10			2			1
仁位港 (豊玉町)	129	9		5			13			16						7
竹敷港 (美津島町)	42	1		6			11			1			22			15
巖原港 (巖原町)	17						20			8			8			
合計	565	19	0	19	0	0	86	0	0	65	0	0	51	0	0	27

表 2-6. 港湾毎の捕獲数(平成 31(令和元)年第 2 回)

第2回 (6月11日 ~7月3日)	ツマアカ			在来スズメバチ属												ミツバチ
				オオ			コガタ			ヒメ			キイロ			
	Q	W	♂	Q	W	♂	Q	W	♂	Q	W	♂	Q	W	♂	
比田勝港 (上対馬町)	41	2		7			4			4			2			5
舟志港 (上対馬町)	87	7		9			13			1			4			15
峰港 (峰町)	196	8		25			20			5			4			4
仁位港 (豊玉町)	177	6		14			16			11						
竹敷港 (美津島町)	77	3		16			8			3			30			
巖原港 (巖原町)	31	1		20	1		52			25			22			
合計	609	27	0	91	1	0	113	0	0	49	0	0	62	0	0	24

表 2-7. 港湾毎の捕獲数(平成 30 年第 1 回)

第1回 (4月23日 ~5月11日)	ツマアカ			在来スズメバチ属												ミツバチ	
				オオ			コガタ			ヒメ			キイロ				
	Q	W	♂	Q	W	♂	Q	W	♂	Q	W	♂	Q	W	♂		W
比田勝港 (上対馬町)																	
舟志港 (上対馬町)	54	18	1				11	1									2
峰港 (峰町)	59	4					18						2	1			2
仁位港 (豊玉町)	31	11					15						1	5			3
竹敷港 (美津島町)	20			53			15						11				
巖原港 (巖原町)	27			19			32						34				5
合計	191	33	1	72	0	0	91	1	0	0	0	0	48	6	0		12

表 2-8. 港湾毎の捕獲数(平成 30 年第 2 回)

第2回 (5月7日 ~5月25日)	ツマアカ			在来スズメバチ属												ミツバチ	
				オオ			コガタ			ヒメ			キイロ				
	Q	W	♂	Q	W	♂	Q	W	♂	Q	W	♂	Q	W	♂		W
比田勝港 (上対馬町)																	
舟志港 (上対馬町)	24	29					12						1				2
峰港 (峰町)	39	31					23			2			2	2			
仁位港 (豊玉町)	22	31		1			20			2				5	1		1
竹敷港 (美津島町)	23	9		28			27			3			7	7			
巖原港 (巖原町)	15			20			146			5			26	1			
合計	123	100	0	49	0	0	228	0	0	12	0	0	36	15	1		3

表 2-9. 港湾毎の捕獲数(平成 29 年第 1 回)

第1回 (4月24日 ~5月10日)	ツマアカ			在来スズメバチ属												ミツバチ
				オオ			コガタ			ヒメ			キイロ			
	Q	W	♂	Q	W	♂	Q	W	♂	Q	W	♂	Q	W	♂	
比田勝港 (上対馬町)	6						8			1						13
舟志港 (上対馬町)	8						1									
峰港 (峰町)	3									1						
仁位港 (豊玉町)	1						1									
竹敷港 (美津島町)																
巖原港 (巖原町)							5									2
合計	18	0	0	0	0	0	15	0	0	2	0	0	0	0	0	15

表 2-10. 港湾毎の捕獲数(平成 29 年第 2 回)

第2回 (5月8日 ~5月24日)	ツマアカ			在来スズメバチ属												ミツバチ
				オオ			コガタ			ヒメ			キイロ			
	Q	W	♂	Q	W	♂	Q	W	♂	Q	W	♂	Q	W	♂	
比田勝港 (上対馬町)	1									2						7
舟志港 (上対馬町)	1															3
峰港 (峰町)																
仁位港 (豊玉町)	3															
竹敷港 (美津島町)																
巖原港 (巖原町)	1						2	1								3
合計	6	0	0	0	0	0	2	1	0	2	0	0	0	0	0	13

表 2-11. 港湾毎の捕獲数(平成 28 年第 1 回)

第1回 (4月25日 ~5月10日)	ツマアカ			在来スズメバチ属												ミツバチ	
				オオ			コガタ			ヒメ			キイロ				
	Q	W	♂	Q	W	♂	Q	W	♂	Q	W	♂	Q	W	♂		W
比田勝港 (上対馬町)	37						5										
舟志港 (上対馬町)	20						3										3
峰港 (峰町)	48			1			38										
仁位港 (豊玉町)	48						21						7				1
竹敷港 (美津島町)	9			2			20						4				
巖原港 (巖原町)	1						74						5				
合計	163	0	0	3	0	0	161	0	0	0	0	0	16	0	0		4

表 2-12. 港湾毎の捕獲数(平成 28 年第 2 回)

第2回 (5月9日 ~5月24日)	ツマアカ			在来スズメバチ属												ミツバチ	
				オオ			コガタ			ヒメ			キイロ				
	Q	W	♂	Q	W	♂	Q	W	♂	Q	W	♂	Q	W	♂		W
比田勝港 (上対馬町)	20						2				2						
舟志港 (上対馬町)	3																
峰港 (峰町)	12			1			18				1						
仁位港 (豊玉町)	22						11				1		1				
竹敷港 (美津島町)	1			1			12						2				
巖原港 (巖原町)							55				1		2				
合計	58	0	0	2	0	0	98	0	0	5	0	0	5	0	0		0

(3) 平成28年～令和3年港湾周辺におけるツマアカスズメバチの港湾別捕獲努力量当たりの捕獲数(CPUE)の平均値

表 3-1. ツマアカスズメバチの港湾別単位捕獲努力量当たりの捕獲数(CPUE)の平均値(令和3年)

回数	比田勝港 (上対馬町)	舟志港 (上対馬町)	峰港 (峰町)	仁位港 (豊玉町)	竹敷港 (美津島町)	厳原港 (厳原町)	平均値	サンプル数
第1回 (4月27日 ～5月17日)	0.006	0.006	0.007	0.000	0.007	0.003	0.005	450
第2回 (5月11日 ～6月1日)	0.002	0.001	0.004	0.008	0.005	0.003	0.004	454

※CPUE:1トラップ・1日当たりの捕獲数(カーストは区別していない)

※破損や落下は、サンプルの有無に関わらずデータから除外した

表 3-2. ツマアカスズメバチの港湾別単位捕獲努力量当たりの捕獲数(CPUE)の平均値(令和2年)

回数	比田勝港 (上対馬町)	舟志港 (上対馬町)	峰港 (峰町)	仁位港 (豊玉町)	竹敷港 (美津島町)	厳原港 (厳原町)	平均値	サンプル数
第1回 (4月27日 ～5月22日)	0.023	0.022	0.039	0.152	0.009	0.009	0.035	447
第2回 (5月11日 ～6月5日)	0.009	0.010	0.013	0.098	0.003	0.003	0.018	452

※CPUE:1トラップ・1日当たりの捕獲数(カーストは区別していない)

表 3-3. ツマアカスズメバチの港湾別単位捕獲努力量当たりの捕獲数(CPUE)の平均値(平成31(令和元)年)

回数	比田勝港	舟志港	峰港	仁位港	竹敷港	厳原港	平均値	サンプル数
1回目	0.054	0.099	0.110	0.089	0.028	0.011	0.065	550
2回目	0.066	0.070	0.157	0.136	0.057	0.030	0.086	550

※CPUE:1トラップ・1日当たりの捕獲数(カーストは区別していない)

表 3-4. ツマアカスズメバチの港湾別単位捕獲努力量当たりの捕獲数(CPUE)の平均値(平成30年)

回数	舟志港 (上対馬町)	峰港 (峰町)	仁位港 (豊玉町)	竹敷港 (美津島町)	厳原港 (厳原町)	平均値	サンプル数
第1回 (4月23日 ～5月11日)	0.103	0.090	0.066	0.029	0.039	0.066	239
第2回 (5月7日 ～5月25日)	0.079	0.100	0.083	0.046	0.020	0.066	236

※CPUE:1トラップ・1日当たりの捕獲数(カーストは区別していない)

表 3-5. ツマアカスズメバチの港湾別単位捕獲努力量当たりの
捕獲数(CPUE)の平均値(平成 29 年)

回数	比田勝港 (上対馬町)	舟志港 (上対馬町)	峰港 (峰町)	仁位港 (豊玉町)	竹敷港 (美津島町)	厳原港 (厳原町)	平均値	サンプル数
第1回 (4月24日 ～5月10日)	0.021	0.029	0.011	0.004	0	0	0.011	119
第2回 (5月8日 ～5月24日)	0.004	0.004	0	0.011	0	0.004	0.004	120

※CPUE:1トラップ・1日当たりの捕獲数(カーストは区別していない)

表 3-6. ツマアカスズメバチの港湾別単位捕獲努力量当たりの
捕獲数(CPUE)の平均値(平成 28 年)

回数	比田勝港 (上対馬町)	舟志港 (上対馬町)	峰港 (峰町)	仁位港 (豊玉町)	竹敷港 (美津島町)	厳原港 (厳原町)	平均値	サンプル数
第1回 (4月25日 ～5月10日)	0.15	0.08	0.20	0.20	0.03	0	0.12	117
第2回 (5月9日 ～5月24日)	0.07	0.01	0.04	0.08	0	0	0.03	120

※CPUE:1トラップ・1日当たりの捕獲数(カーストは区別していない)

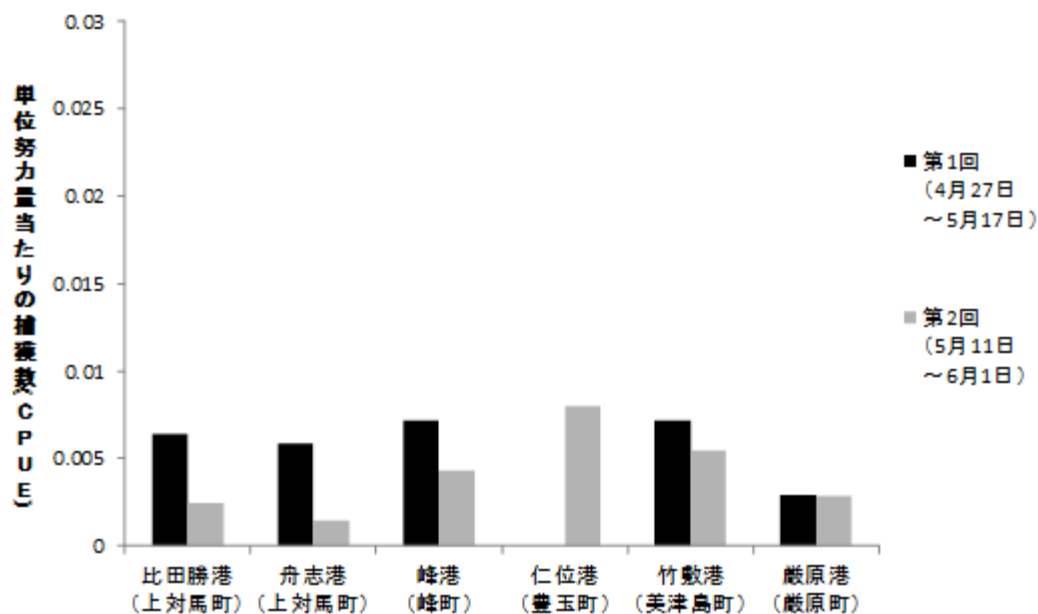


図 3-1. 港湾におけるツマアカスズメバチの単位捕獲努力量当たりの捕獲数(CPUE)の平均値(令和3年)

※CPUE: 1トラップ・1日当たりの捕獲数(カーストは区別していない)
※破損や落下は、サンプルの有無に関わらずデータから除外した

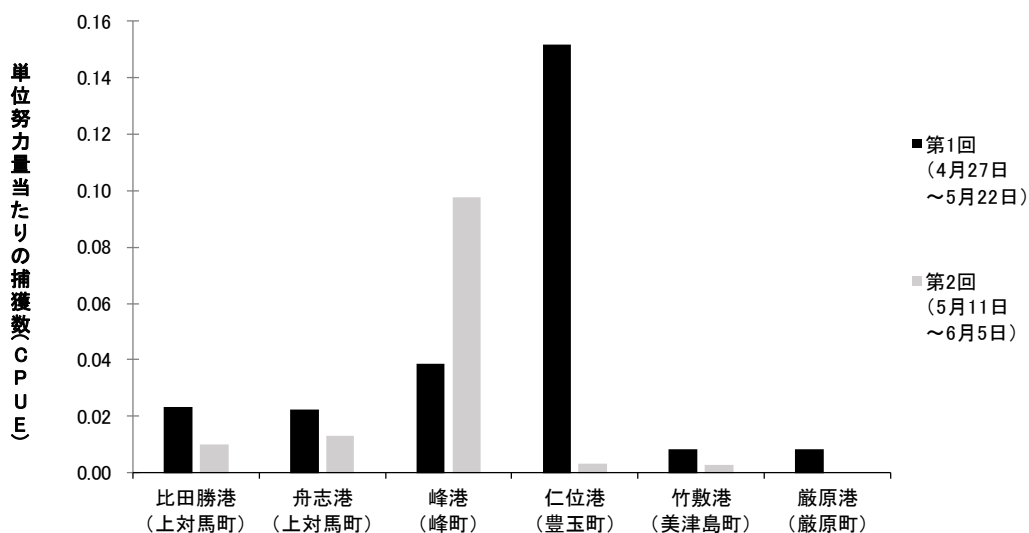


図 3-2. 港湾におけるツマアカスズメバチの単位捕獲努力量当たりの捕獲数(CPUE)の平均値(令和2年)

※CPUE: 1トラップ・1日当たりの捕獲数(カーストは区別していない)

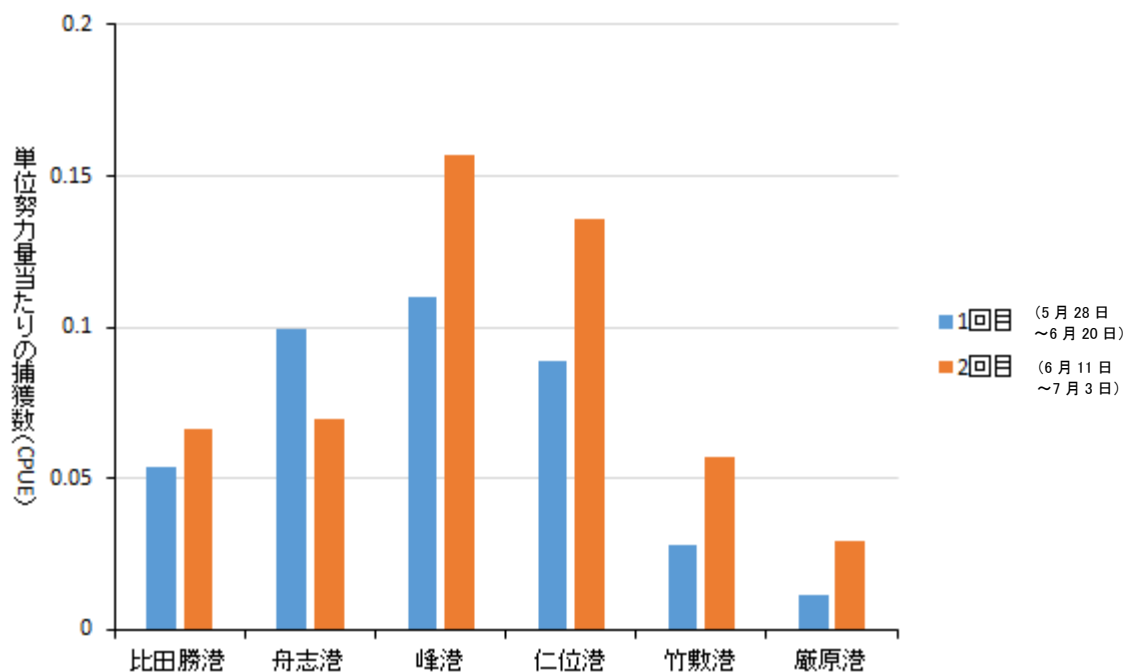


図 3-3. ツマアカスズメバチの港湾別単位捕獲努力量当たりの捕獲数(CPUE)の平均値(平成 31(令和元)年)

※CPUE:1トラップ・1日当たりの捕獲数(カーストは区別していない)

※平成 31 年度長崎県対馬島内におけるツマアカスズメバチ防除及び防除手法検討等業務報告書の図を引用・改変した

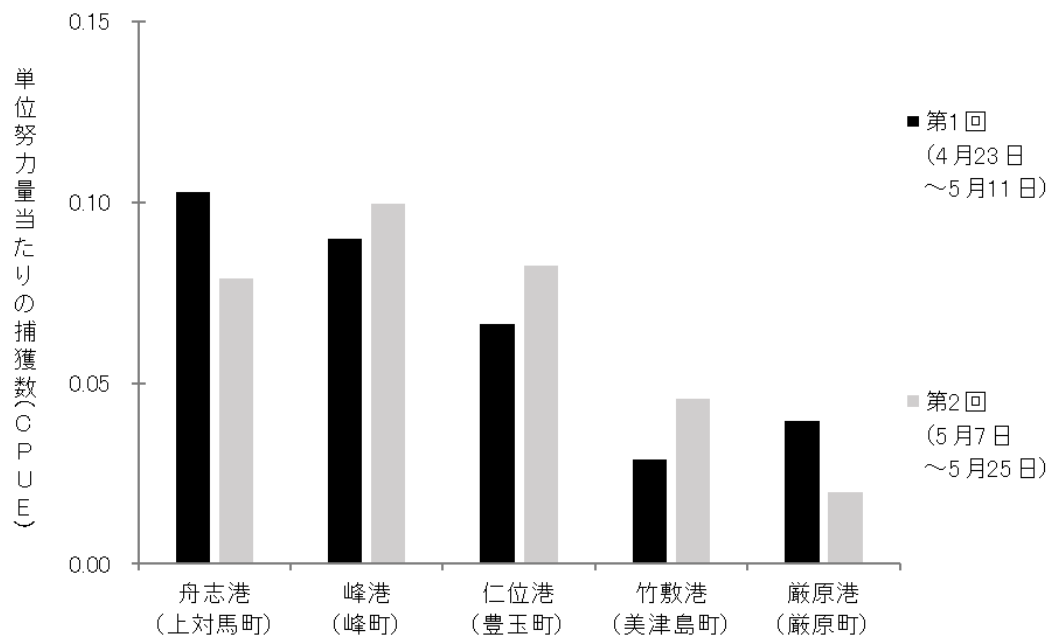


図 3-4. ツマアカスズメバチの港湾別単位捕獲努力量当たりの捕獲数(CPUE)の平均値(平成 30 年)

※CPUE:1トラップ・1日当たりの捕獲数(カーストは区別していない)

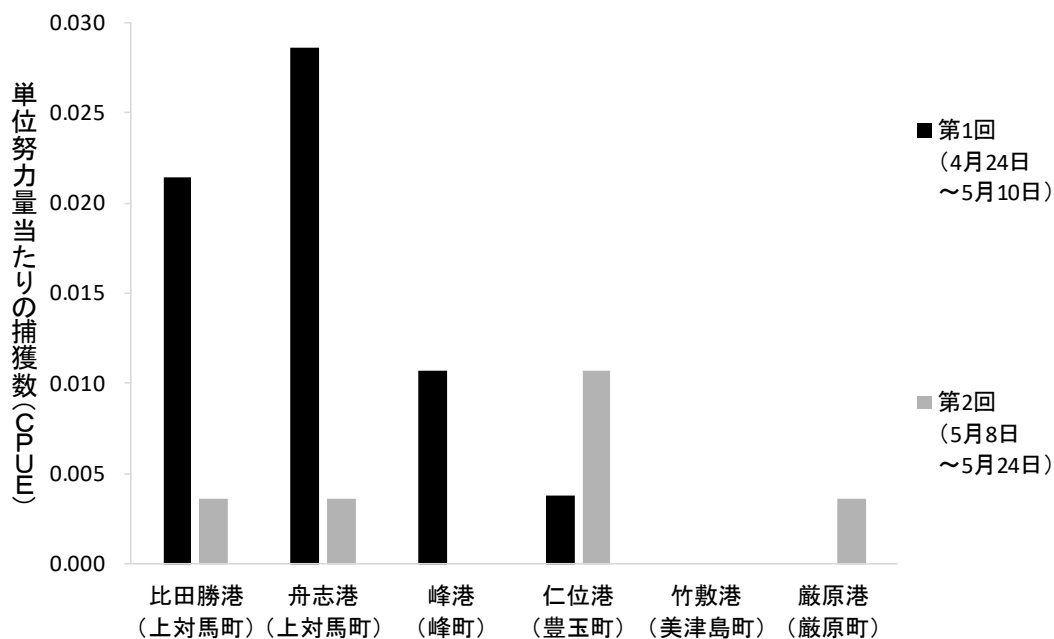


図 3-5. ツマアカスズメバチの港湾別単位捕獲努力量当たりの捕獲数(CPUE)の平均値(平成29年)

※CPUE:1トラップ・1日当たりの捕獲数(カーストは区別していない)

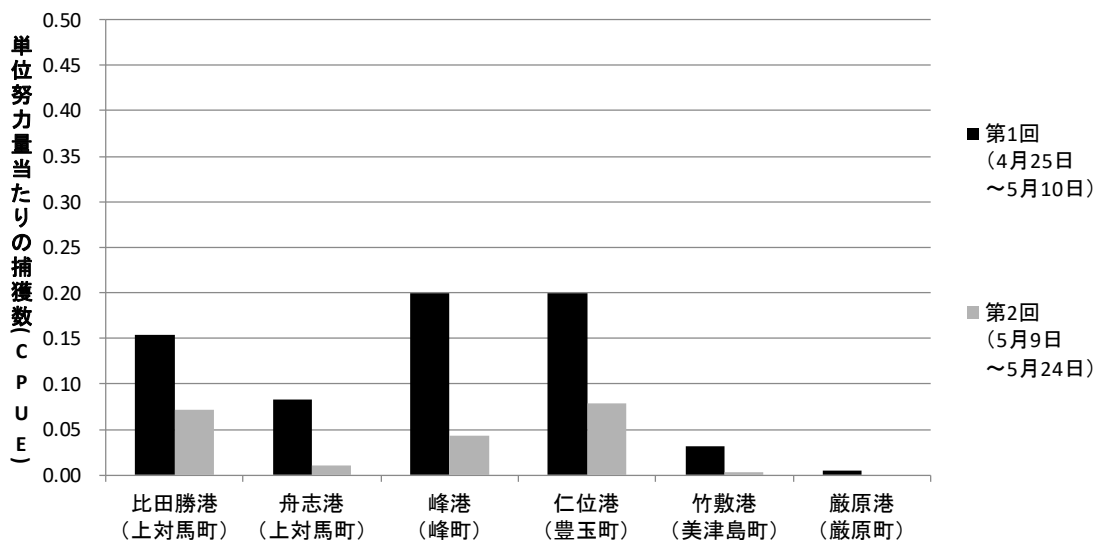


図 3-6. ツマアカスズメバチの港湾別単位捕獲努力量当たりの捕獲数(CPUE)の平均値(平成28年)

※CPUE:1トラップ・1日当たりの捕獲数(カーストは区別していない)