

＜参考資料1＞ 平成28年～令和4年までに実施された市民参加型防除の結果概要
(過年度報告書のデータを引用)

表1. 市民トラップによる推定捕獲数等(令和4年実施分)

	申告 トラップ 設置数①	回収 サンプル数 ②	解析 サンプル数 ③	解析率 (設置可能 数比)	解析率 (回収数比)	ツマアカQ 捕獲数④	平均 捕獲数⑤	推定 捕獲数 (申告数)⑥
上対馬町	339	17	16	4.72%	94.12%	10	0.63	211.9
上県町	165	15	11	6.67%	73.33%	2	0.18	30.0
峰町	92	17	16	17.39%	94.12%	39	2.44	224.3
豊玉町	306	28	26	8.50%	92.86%	61	2.35	717.9
美津島町	52	16	13	25.00%	81.25%	13	1.00	52.0
巖原町	225	27	27	12.00%	100.00%	8	0.30	66.7
その他	156	42	40	25.64%	95.24%	27	0.68	105.3
合計	1335	162	149	11.16%	91.98%	160	1.07	1408.0
合計(その他除く)			109			133	1.22	

【備考】

※「その他」は環境省を除く対馬振興局や対馬市等の行政機関による設置及び設置地区不明のサンプル

①:トラップ配布数(申告数)に加えて、参加表明しておらず、トラップを配布していない地域については回収サンプル数を申告トラップ設置数とみなした。

②:トラップ複数本を表す記述をしていたものも1件とみなした。但し、行政機関設置物については、記載された本数を採用した。

③:回収サンプルのうち、複数個入っていることが明示されているサンプルについては解析サンプルから除外した。

④:解析サンプルにおけるツマアカ捕獲数

⑤:④/③

⑥:①×⑤(申告トラップ設置数から推定した捕獲数)

表2. 市民トラップによる推定捕獲数等(令和3年実施分)

	申告 トラップ 設置数①	回収 サンプル数 ②	解析 サンプル数 ③	解析率 (設置可能 数比)	解析率 (回収数比)	ツマアカQ 捕獲数④	平均 捕獲数⑤	推定 捕獲数 (申告数)⑥
上対馬町	432	12	10	2.31%	83.33%	4	0.40	172.8
上県町	158	19	14	8.86%	73.68%	1	0.07	11.3
峰町	134	14	7	5.22%	50.00%	15	2.14	287.1
豊玉町	347	21	18	5.19%	85.71%	24	1.33	462.7
美津島町	95	20	11	11.58%	55.00%	16	1.45	138.2
巖原町	221	36	31	14.03%	86.11%	1	0.03	7.1
その他	259	144	140	54.05%	97.22%	24	0.17	44.4
合計	1646	266	231	14.03%	86.84%	85	0.37	1123.6
合計(その他除く)			91			61	0.67	

【備考】

※「その他」は環境省を除く対馬振興局や対馬市等の行政機関による設置及び設置地区不明のサンプル

①:トラップ配布数(申告数)に加えて、参加表明しておらず、トラップを配布していない地域については回収サンプル数を申告トラップ設置数とみなした。

②:トラップ複数本を表す記述をしていたものも1件とみなした。但し、行政機関設置物については、記載された本数を採用した。

③:回収サンプルのうち、複数個入っていることが明示されているサンプルについては解析サンプルから除外した。

④:解析サンプルにおけるツマアカ捕獲数

⑤:④/③

⑥:①×⑤(申告トラップ設置数から推定した捕獲数)

表 3. 市民トラップによる推定捕獲数等(令和2年実施分)

	申告 トラップ 設置数①	回収 サンプル数 ②	解析 サンプル数 ③	解析率 (設置可能 数比)	解析率 (回収数比)	ツマアカQ 捕獲数④	平均 捕獲数⑤	推定 捕獲数 (申告数)⑥
上対馬町	581	49	45	7.75%	91.84%	44	0.98	568.1
上県町	393	73	68	17.30%	93.15%	23	0.34	132.9
峰町	142	10	6	4.23%	60.00%	57	9.50	1349.0
豊玉町	413	23	18	4.36%	78.26%	66	3.67	1514.3
美津島町	170	17	15	8.82%	88.24%	6	0.40	68.0
巖原町	315	41	38	12.06%	92.68%	12	0.32	99.5
その他	308	122	113	36.69%	92.62%	24	0.21	65.4
合計	2322	335	303	13.05%	90.45%	232	0.77	3797.2
合計(その 他除く)			190			208	1.09	

【備考】

※「その他」は環境省を除く対馬振興局や対馬市等の行政機関による設置及び設置地区不明のサンプル

①:トラップ配布数(申告数)に加えて、参加表明しておらず、トラップを配布していない地域については回収サンプル数を申告トラップ設置数とみなした。

②:トラップ複数本を表す記述をしていたものも1件とみなした。但し、行政機関設置物については、記載された本数を採用した。

③:回収サンプルのうち、複数個入っていることが明示されているサンプルについては解析サンプルから除外した。

④:解析サンプルにおけるツマアカ捕獲数

⑤:④/③

⑥:①×⑤(申告トラップ設置数から推定した捕獲数)

表 4. 市民トラップによる推定捕獲数等(平成31年(令和元年)実施分)

	申告 トラップ 設置数①	回収 サンプル数 ②	解析 サンプル数 ③	解析率 (設置可能 数比)	解析率 (回収数比)	ツマアカQ 捕獲数④	平均 捕獲数⑤	推定 捕獲数 (申告数)⑥
上対馬町	577	37	28	4.85%	75.68%	234	8.36	4822.1
上県町	303	43	40	13.20%	93.02%	113	2.83	856.0
峰町	178	19	17	9.55%	89.47%	117	6.88	1225.1
豊玉町	373	22	20	5.36%	90.91%	95	4.75	1771.8
美津島町	104	32	32	30.77%	100.00%	29	0.91	94.3
巖原町	409	33	29	7.09%	87.88%	37	1.28	521.8
その他	335	82	82	24.48%	100.00%	385	4.70	1572.9
合計	2279	268	248	10.88%	92.54%	1010	4.07	10863.8
合計(その 他除く)			166			625	3.77	

【備考】

※「その他」は環境省を除く対馬振興局や対馬市等の行政機関による設置及び設置地区不明のサンプル

①:トラップ配布数(申告数)に加えて、参加表明しておらず、トラップを配布していない地域については回収サンプル数を申告トラップ設置数とみなした。

②:トラップ複数本を表す記述をしていたものも1件とみなした。但し、行政機関設置物については、記載された本数を採用した。

③:回収サンプルのうち、複数個入っていることが明示されているサンプルについては解析サンプルから除外した。

④:解析サンプルにおけるツマアカ捕獲数

⑤:④/③

⑥:①×⑤(申告トラップ設置数から推定した捕獲数)

表 5. 市民トラップによる推定捕獲数等(平成 30 年実施分)

	申告 トラップ 設置数①	回収 サンプル数 ②	解析 サンプル数 ③	解析率 (設置可能 数比)	解析率 (回収数比)	ツマアカQ 捕獲数④	平均 捕獲数⑤	推定 捕獲数 (申告数)⑥
上対馬町	360	29	24	6.67%	82.76%	261	10.88	3915.0
上県町	176	39	39	22.16%	100.00%	55	1.41	248.2
峰町	66	8	2	3.03%	25.00%	5	2.50	165.0
豊玉町	143	19	15	10.49%	78.95%	95	6.33	905.7
美津島町	26	3	3	11.54%	100.00%	5	1.67	43.3
巖原町	343	72	68	19.83%	94.44%	66	0.97	332.9
その他	270	291	276	102.22%	94.85%	339	1.23	331.6
合計	1384	461	427	30.85%	92.62%	826	1.93	5941.7
合計(その 他除く)			151			487	3.23	

【備考】

※「その他」は環境省を除く対馬振興局や対馬市等の行政機関による設置及び設置地区不明のサンプル

①:トラップ配布数(申告数)に加えて、参加表明しておらず、トラップを配布していない地域については回収サンプル数を申告トラップ設置数とみなした。

②:トラップ複数本を表す記述をしていたものも1件とみなした。但し、行政機関設置物については、記載された本数を採用した。

③:回収サンプルのうち、複数個入っていることが明示されているサンプルについては解析サンプルから除外した。

④:解析サンプルにおけるツマアカ捕獲数

⑤:④/③

⑥:①×⑤(申告トラップ設置数から推定した捕獲数)

表 6. 市民トラップによる推定捕獲数等(平成 29 年実施分)

	申告 トラップ 設置数①	回収 サンプル数 ②	解析 サンプル数 ③	解析率 (設置可能 数比)	解析率 (回収数比)	ツマアカQ 捕獲数④	平均 捕獲数⑤	推定 捕獲数 (申告数)⑥
上対馬町	478	35	34	7.11%	97.14%	154	4.53	2165.1
上県町	487	68	63	12.94%	92.65%	109	1.73	842.6
峰町	105	17	14	13.33%	82.35%	52	3.71	390.0
豊玉町	189	40	32	16.93%	80.00%	33	1.03	194.9
美津島町	83	6	3	3.61%	50.00%	7	2.33	193.7
巖原町	381	79	73	19.16%	92.41%	21	0.29	109.6
その他	501	115	109	21.76%	94.78%	351	3.22	1613.3
合計	2224	360	328	14.75%	91.11%	727	2.22	5509.1
合計(その 他除く)			219			376	1.72	

【備考】

※「その他」は環境省を除く対馬振興局や対馬市等の行政機関による設置及び設置地区不明のサンプル

①:トラップ配布数(申告数)に加えて、参加表明しておらず、トラップを配布していない地域については回収サンプル数を申告トラップ設置数とみなした。

②:トラップ複数本を表す記述をしていたものも1件とみなした。但し、行政機関設置物については、記載された本数を採用した。

③:回収サンプルのうち、複数個入っていることが明示されているサンプルについては解析サンプルから除外した。

④:解析サンプルにおけるツマアカ捕獲数

⑤:④/③

⑥:①×⑤(申告トラップ設置数から推定した捕獲数)

表 7. 市民トラップによる推定捕獲数等(平成28年実施分)

	申告 トラップ 設置数①	回収 サンプル数 ②	解析 サンプル数 ③	解析率 (設置可能 数比)	解析率 (回収数比)	ツマアカQ 捕獲数④	平均 捕獲数⑤	推定 捕獲数 (回収数)⑥	推定 捕獲数 (申告数)⑦
上対馬町	522	307	15	2.87%	4.89%	115	7.67	2354.7	4003.7
上県町	782	266	14	1.79%	5.26%	78	5.57	1481.6	4355.7
峰町	168	153	9	5.36%	5.88%	75	8.33	1274.5	1399.4
豊玉町	180	190	15	8.33%	7.89%	80	5.33	1012.7	959.4
美津島町	101	63	7	6.93%	11.11%	7	1.00	63.0	101.0
厳原町	383	151	18	4.70%	11.92%	13	0.72	108.7	275.8
その他	288	287	-	-	-	-	-	1354.1	1358.8
合計	2424	1417	78	3.22%	5.50%	368	4.72	7649.3	12453.8

【備考】

※「その他」は長崎県対馬振興局や対馬市等の行政機関による設置及び設置地区不明のサンプル。

①: 申告数に加え、参加表明していず、トラップを配布していない地域については、回収サンプル数を申告トラップ設置数と見なした。

③: サンプル提供があった地区1か所につき、任意の1サンプルを解析用に抽出した。

④: ③で確認された女王バチの合計捕獲数

⑤: ④/③

⑥: ②×⑤ (回収サンプル数からの推定捕獲数)

⑦: ①×⑤ (申告トラップ設置数からの推定捕獲数)

表 8. 平成 28 年～令和 4 年におけるツマアカスズメバチ捕獲の有無(上対馬町)

設置地区名	H28	H29	H30	H31(R1)	R2	R3	R4
河内	○	-	-	○	-	-	-
大浦	○	○	○	○	×	×	×
鰐浦	○	○	○	-	×	-	-
豊	○	○	-	○	○	×	-
泉	○	-	-	-	○	-	○
西泊	○	○	○	○	○	○	-
古里	-	-	-	○	-	-	-
比田勝	○	-	○	-	×	-	○
網代	-	-	-	-	-	-	-
富浦	○	○	○	-	-	○	-
津和	×	○	-	○	○	-	○
唐舟志	○	-	-	-	○	-	-
浜久須	○	-	-	○	○	-	×
玖須	○	-	○	-	○	-	-
大增	-	○	○	-	-	○	-
舟志	○	-	-	○	○	-	○
五根緒	○	○	-	-	-	-	-
茂木	-	-	-	-	-	-	-
琴	○	○	-	-	○	-	-
芦見	-	-	-	-	-	-	-
一重	-	○	-	○	○	-	-
小鹿	-	-	-	-	-	-	-

※「○」:女王バチの捕獲あり、「△」:働きバチのみ、「×」:捕獲無し、
「-」:サンプルの提出実績がないことを示す(以下同様)。

表9. 平成28年～令和4年におけるツマアカスズメバチ捕獲の有無(上県町)

設置地区名	H28	H29	H30	H31(R1)	R2	R3	R4
松ヶ崎	-	-	-	○	×	-	-
浜町	-	-	-	-	-	-	-
土井奈	-	-	-	-	-	×	-
本元町	○	-	-	○	-	-	-
上町	○	○	-	○	○	-	-
下町	-	-	-	○	-	-	-
太鼓町	-	-	-	×	-	×	-
三軒屋	-	-	-	-	-	×	-
大地	○	○	○	○	○	×	×
西津屋	-	-	-	-	-	○	○
深山	-	○	-	-	-	×	-
恵古	-	-	-	-	-	-	-
仁田ノ内	-	-	○	×	-	-	-
井口	-	-	-	-	-	×	-
友谷	-	○	-	-	-	-	-
湊	○	○	○	-	○	-	-
中山	-	-	-	-	-	-	-
瀬田一	×	○	-	-	-	-	-
瀬田二	○	-	-	-	-	-	-
檜滝	○	○	○	-	-	-	-
飼所	○	○	-	-	-	-	×
越ノ坂	-	-	-	-	-	-	-
犬ヶ浦	-	-	-	-	-	-	-
御園	-	-	-	-	-	-	-
越高	○	-	-	-	-	-	-
伊奈	○	○	-	-	-	-	-
志多留	○	○	-	○	×	-	○
田ノ浜	-	-	-	-	-	-	-
鹿見	○	-	-	-	-	-	-
久原	○	-	-	○	-	-	-
女連	○	-	○	-	-	-	-

表 10. 平成 28 年～令和 4 年におけるツマアカスズメバチ捕獲の有無(峰町)

設置地区名	H28	H29	H30	H31(R1)	R2	R3	R4
三根上	-	-	-	-	-	-	○
三根下	-	-	-	○	-	×	-
三根浜	-	-	-	-	-	-	-
津柳	○	-	-	○	-	○	○
青海	○	○	-	-	-	-	-
木坂	○	×	-	-	-	-	○
狩尾	-	○	-	○	-	-	-
賀佐	-	-	-	-	○	-	-
吉田	○	○	-	○	-	○	○
櫛	×	-	-	-	-	-	-
佐賀	○	○	○	○	-	-	○
志多賀	○	-	-	-	-	-	○
志越	○	-	-	-	-	-	-

表 11. 平成 28 年～令和 4 年におけるツマアカスズメバチ捕獲の有無(豊玉町)

設置地区名	H28	H29	H30	H31(R1)	R2	R3	R4
仁位	○	○	○	○	-	○	○
佐志賀	-	-	-	-	-	-	-
嵯峨	○	-	-	○	-	-	○
貝鮎	-	-	×	-	-	○	-
糸瀬	○	-	-	-	-	-	-
和板	○	-	○	○	○	-	○
横浦	-	-	-	-	-	×	-
塩浜	-	-	-	-	-	-	-
見世浦	○	-	-	-	-	-	×
鍵川	-	-	-	-	-	-	-
千尋藻	-	×	-	○	-	-	-
曾	○	○	-	-	-	-	-
位之端	-	-	-	-	-	-	-
卯麦	-	-	-	-	-	-	-
佐保	○	×	-	○	○	○	-
貝口	○	○	○	-	○	×	○
東加藤	○	○	-	-	○	-	○
水崎	○	-	-	-	-	-	○
加志々	-	-	-	-	-	-	-
唐洲	-	-	-	-	-	-	-
廻	○	○	○	○	○	-	-
志多浦	○	-	-	-	-	-	-
大綱	○	○	-	-	-	-	-
小綱	-	-	-	-	-	-	-
銘	○	-	-	-	-	-	-
田	○	○	-	○	○	○	○

表 12. 平成28年～令和4年におけるツマアカスズメバチ捕獲の有無(美津島町)

設置地区名	H28	H29	H30	H31(R1)	R2	R3	R4
焼松	○	○	-	○	×	○	×
上の町第1	×	-	○	-	-	-	-
上の町第2	-	-	△	○	-	-	-
中の町	-	-	-	-	-	-	-
日向	-	-	-	-	-	-	-
本町	-	-	-	-	-	-	-
住吉	-	-	-	-	-	-	-
日の出	-	-	-	-	-	-	-
宮の下	-	-	-	-	-	-	-
瀬原第1	-	○	-	-	-	-	-
瀬原第2	-	-	-	-	-	-	-
樽ヶ浜	-	-	-	-	-	-	-
大浜	-	-	-	-	-	-	-
高浜	○	-	-	-	-	○	○
西高浜	-	-	-	-	-	-	-
根緒	-	-	-	-	-	-	-
洲藻	-	-	-	○	-	-	-
箕形	-	-	-	-	-	-	-
吹崎	-	-	-	-	-	-	-
加志	-	-	-	-	-	-	-
今里	-	-	-	-	○	-	-
尾崎	-	-	-	-	-	-	-
屋ヶ浦	-	-	-	-	-	-	-
黒瀬	-	-	-	-	×	-	-
竹敷	-	-	-	○	-	-	-
島山	-	-	-	-	-	-	-
浦崎	-	-	-	-	-	-	-
中浜	-	-	-	-	-	-	-
大船越本町	-	-	-	-	○	-	×
平瀬原	-	-	-	-	-	-	-
久須保	-	-	-	-	-	-	-
女護島	-	-	-	-	-	-	-
緒方	-	-	-	-	-	-	-
犬吠	-	-	-	-	○	-	-
玉調	○	-	-	○	-	○	○
大山	×	-	-	○	-	-	-
小船越	-	-	-	-	-	-	○
芦浦	-	-	-	-	-	-	-
賀谷	○	-	-	○	-	-	○
濃部	-	-	-	-	-	-	-
赤島	-	-	-	-	-	-	-
鴨居瀬住吉	-	-	-	○	-	-	-
元鴨居瀬	-	-	-	-	-	-	-
新鴨居瀬	○	-	-	-	-	-	-
長手	-	-	-	-	-	-	-
細浦飛渡	-	-	-	-	-	-	-

表 13. 平成 28 年～令和 4 年におけるツマアカスズメバチ捕獲の有無(厳原町)

設置地区名	H28	H29	H30	H31(R1)	R2	R3	R4
曲	-	-	-	-	-	-	-
小浦	○	-	-	-	×	-	-
南室	-	×	-	-	-	×	○
阿須	×	-	○	○	-	×	×
棧原	-	-	-	-	○	×	○
宮谷	-	-	-	-	-	-	-
日吉	-	-	-	-	-	-	-
天道茂	-	-	-	-	×	-	-
中村	-	-	-	-	-	-	-
今屋敷	-	○	○	-	-	-	×
田淵	-	-	-	-	-	-	-
大手橋	-	-	-	○	○	-	×
国分	-	-	-	-	-	-	-
久田道	○	○	○	○	○	×	×
久田道西里	×	×	○	-	-	-	-
久田	×	×	-	-	×	-	-
白子	-	-	-	-	-	-	-
堀田	×	-	-	-	-	-	-
尾浦	-	-	-	-	-	-	-
安神	×	○	○	○	-	×	○
久和	○	-	-	-	-	-	×
内院	-	-	-	-	-	-	-
内山	×	×	○	-	-	-	-
桃木	-	-	-	-	-	-	-
豆酸上町	-	-	-	-	-	-	-
豆酸中町	×	-	-	-	-	-	-
豆酸浜町	-	-	○	-	-	-	-
浅藻	○	○	○	-	○	×	×
豆酸瀬	-	-	-	-	-	-	-
佐須瀬	○	×	-	-	-	-	-
阿連	○	-	-	-	-	-	-
小茂田	-	○	○	○	○	-	○
小茂田浜	-	-	-	-	-	-	-
下原	×	×	-	○	-	○	-
床谷	-	○	-	-	-	-	-
日掛	-	-	-	-	-	-	-
上山	×	○	○	-	○	×	-
樫根	×	-	-	-	-	×	-
椎根浜	-	-	-	-	-	-	-
椎根	×	×	○	○	×	-	-
上槻	○	○	○	-	×	-	○
久根田舎	-	-	-	-	-	-	-
久根浜	-	-	-	○	-	-	-

表 14. 平成 27～令和 3 年のツマアカスズメバチ営巣確認数と市民トラップの実施状況

旧町名	平成27年 営巣確認数 (個)	平成28年 営巣確認数 (個)	平成29年 営巣確認数 (個)	平成30年 営巣確認数 (個)	平成31年 営巣確認数 (個)	令和2年 営巣確認数 (個)	令和3年 営巣確認数 (個)	令和4年営巣 確認数(個)
上対馬町	70	16	20	84	25	3	8	2
上県町	81	9	20	68	27	4	6	8
峰町	47	8	7	62	24	5	13	16
豊玉町	45	13	17	99	42	10	28	65
美津島町	14	2	6	41	30	1	7	10
厳原町	2	1	0	4	8	1	1	1
全島	259	49	70	358	156	24	63	102
旧町名	平成28年 申告トラップ 設置数(個)	平成29年 申告トラップ 設置数(個)	平成30年 申告トラップ 設置数(個)	平成31年 申告トラップ 設置数(個)	令和2年 申告トラップ 設置数(個)	令和3年 申告トラップ 設置数(個)	令和4年 申告トラップ 設置数(個)	令和4年 推定捕獲数
上対馬町	522	478	360	577	581	432	339	212
上県町	782	487	176	303	393	158	165	30
峰町	168	105	66	178	142	134	92	224
豊玉町	180	189	143	373	413	347	306	718
美津島町	101	83	26	104	170	95	52	52
厳原町	383	381	343	409	315	221	225	67
全島	2136	1723	1114	1944	2014	1387	1179	1303

※推定捕獲数は申告トラップ設置数からの推定値を使用し、その他(不明含む)のサンプルは合算していない。

表 15. 行政区(地区)ごとの市民参加型防除の参加状況(上対馬町)

上対馬町 (22地区)	配布状況							サンプル回収状況						
	H28	H29	H30	H31(R1)	R2	R3	R4	H28	H29	H30	H31(R1)	R2	R3	R4
河内	○	○	○	○	○	○	○	○	○	○	○	○	○	○
大浦	○	○	○	○	○	○	○	○	○	○	○	○	○	○
鰐浦	○	○	○	○	○	○	○	○	○	○	○	○	○	○
豊	○	○	○	○	○	○	○	○	○	○	○	○	○	○
泉	○	○	○	○	○	○	○	○	○	○	○	○	○	○
西泊	○	○	○	○	○	○	○	○	○	○	○	○	○	○
古里	○	○	○	○	○	○	○	○	○	○	○	○	○	○
比田勝	○	○	○	○	○	○	○	○	○	○	○	○	○	○
網代														
富浦								○	○	○			○	
津和				○	○			○	○		○	○		○
唐舟志				○	○			○	○		○	○		○
浜久須	○	○	○	○	○	○	○	○			○	○		○
致須		○	○	○	○	○		○		○		○		
大増	○	○	○	○	○	○		○	○				○	
舟志	○	○	○	○	○	○	○	○			○	○		○
五根緒	○	○		○	○	○	○	○	○					
茂木														
琴	○	○		○	○			○	○			○		
芦見	○					○								
二重	○			○	○	○			○		○	○		
小鹿		○												
海上自衛隊														
合計地区数	15	14	9	16	15	13	8	15	10	7	9	13	5	6

表 16. 行政区(地区)ごとの市民参加型防除の参加状況(上県町)

上県町 (31地区)	配布状況							サンプル回収状況						
	H28	H29	H30	H31(R1)	R2	R3	R4	H28	H29	H30	H31(R1)	R2	R3	R4
松ヶ崎	○										○	○		
浜町														
土井奈													○	
本元町	○			○							○			
上町	○			○	○			○	○		○	○		
下町	○			○	○	○	○				○			
太鼓町	○										○		○	
三軒屋		○		○			○						○	
大地	○	○	○	○	○	○	○	○	○	○	○	○	○	○
西津屋													○	○
深山	○				○	○			○				○	
敷古	○	○			○									
仁田/内		○	○	○	○		○			○	○			
井口	○	○		○	○	○							○	
友谷	○	○	○	○	○				○					
湊	○	○	○	○	○	○		○	○	○		○		
中山	○	○												
瀬田一	○	○		○	○	○	○	○	○					
瀬田二	○	○	○					○						
櫻滝	○	○	○	○	○	○		○	○	○				
飼所	○	○			○	○	○	○	○					○
越/坂														
犬ヶ浦	○			○										
御園														
越高								○						
伊奈	○	○	○	○				○	○					
志多留	○	○	○	○	○	○		○	○		○	○		○
田/浜														
鹿見	○	○				○		○						
久原	○		○		○			○			○			
女連	○		○					○		○				
合計地区数	22	15	10	14	14	10	7	13	10	5	9	5	7	4

表 17. 行政区(地区)ごとの市民参加型防除の参加状況(峰町)

峰町 (13地区)	配布状況							サンプル回収状況						
	H28	H29	H30	H31(R1)	R2	R3	R4	H28	H29	H30	H31(R1)	R2	R3	R4
三根上			○	○		○	○							○
三根下		○	○	○		○					○		○	
三根浜						○								
津柳	○			○		○	○	○			○		○	○
青海	○	○						○	○					
木坂	○		○	○			○	○	○					○
狩尾				○			○		○		○			
賀佐		○			○							○		
吉田	○	○	○	○		○	○	○	○		○		○	○
櫛	○							○						
佐賀	○	○	○	○		○	○	○	○	○	○			○
志多賀	○							○						○
志越	○							○						
合計地区数	8	5	5	7	1	6	6	8	5	1	5	1	3	6

表 18. 行政区(地区)ごとの市民参加型防除の参加状況(豊玉町)

豊玉町 (26地区)	配布状況							サンプル回収状況						
	H28	H29	H30	H31(R1)	R2	R3	R4	H28	H29	H30	H31(R1)	R2	R3	R4
仁位	○	○	○	○	○	○	○	○	○	○	○		○	○
佐志賀														
嵯峨	○			○	○	○	○	○			○			○
貝餅			○			○				○			○	
糸瀬								○						
和板	○		○	○	○	○	○	○		○	○	○		○
横浦		○			○	○	○						○	
塩浜														
見世浦					○		○	○						○
鍵川														
千尋藻		○		○							○			
曾		○						○	○					
位之端														
卯麦														
佐保	○	○	○	○	○			○	○		○	○	○	
貝口	○	○	○		○	○	○	○	○	○		○	○	○
東加藤	○	○			○	○	○	○	○			○	○	○
水崎	○						○	○						○
加志々														
唐洲														
廻		○	○	○	○		○	○	○	○	○	○		
志多浦					○		○	○						
大綱	○			○	○			○	○					
小綱		○	○	○										
銘	○				○	○		○						
田	○	○	○	○	○	○	○	○	○		○	○	○	○
合計地区数	10	10	8	9	13	9	11	15	9	5	7	6	6	8

表 19. 行政区(地区)ごとの市民参加型防除の参加状況(美津島町)

美津島町 (46地区)	配布状況							サンプル回収状況						
	H28	H29	H30	H31(R1)	R2	R3	R4	H28	H29	H30	H31(R1)	R2	R3	R4
焼松	○	○		○	○	○	○	○	○	○	○	○	○	
上の町第1	○				○			○	○	○				
上の町第2		○	○	○	○					○	○			
中の町														
日向					○									
本町				○	○									
住吉														
日の出														
宮の下														
瀬原第1		○				○								
瀬原第2	○													
櫛ヶ浜														
大浜														
高浜	○					○	○	○					○	
西高浜														
報鐘														
洲瀬	○										○			
箕形					○									
吹崎														
加志														
今里	○			○	○								○	
尾崎	○													
屋ヶ浦														
黒瀬					○	○							○	
竹敷				○										
島山														
浦崎														
中浜														
大船越本町					○		○						○	
平瀬原														
久須保														
女護島														
緒方														
犬吠					○								○	
玉調	○			○		○	○	○			○		○	
大山	○			○	○			○			○			
小船越	○	○		○	○		○							
芦浦		○		○	○	○								
賀谷	○		○	○	○		○	○			○			
濃部			○											
赤島														
鴨居瀬住吉				○							○			
元鴨居瀬				○										
新鴨居瀬								○						
長手														
細浦飛渡		○												
合計地区数	11	6	3	12	13	6	6	7	2	2	8	5	3	0

表 20. 行政区(地区)ごとの市民参加型防除の参加状況(厳原町)

厳原町 (43地区)	配布状況							サンプル回収状況						
	H28	H29	H30	H31(R1)	R2	R3	R4	H28	H29	H30	H31(R1)	R2	R3	R4
曲														
小浦					○			○				○		
南室		○			○	○	○		○				○	○
阿須	○		○	○				○		○	○		○	○
棧原					○	○	○					○	○	○
宮谷	○	○			○	○	○							
日吉						○	○							
天道茂				○	○						○	○		
中村	○				○	○								
今屋敷			○	○					○	○				○
田淵		○												
大手橋				○	○		○				○	○		○
国分	○			○	○									
久田道	○	○	○	○	○	○	○	○	○	○	○	○	○	○
久田道西里	○	○	○		○	○		○	○	○				
久田	○	○		○	○			○	○			○		
白子					○	○								
堀田	○	○				○		○						
尾浦														
安神	○	○	○	○	○	○	○	○	○	○	○		○	○
久和	○						○	○						○
内院	○		○	○	○									
内山	○	○	○	○	○			○	○	○				
桃木														
豆酸上町	○	○	○											
豆酸中町	○	○		○	○		○	○			○			
豆酸浜町	○	○	○	○	○	○				○				
浅瀬	○	○	○	○	○	○	○	○	○	○		○	○	○
豆酸瀬		○												
佐須瀬		○	○	○				○	○					
阿連	○	○	○	○	○	○	○	○						
小茂田		○	○	○	○	○	○		○	○	○	○		○
小茂田浜														
下原	○	○	○	○		○		○	○		○		○	
床谷		○							○					
日掛														
上山	○	○	○	○	○	○		○	○	○		○	○	
櫻根	○	○	○	○	○	○		○			○		○	
椎根浜	○													
椎根	○	○			○			○	○	○		○		
上柳	○	○	○	○	○		○	○	○	○		○		○
久根田舎						○								
久根浜				○							○			
合計地区数	23	23	16	20	24	18	14	18	15	12	10	11	9	11

表 21. 行政区ごとに占める参加地区数の割合と推定捕獲数の推移

行政区名	所在 地区数	H28※			H29			H30		
		参加 地区数	参加 割合	推定 捕獲数	参加 地区数	参加 割合	推定 捕獲数	参加 地区数	参加 割合	推定 捕獲数
上対馬町	22	15	68%	4003.7	14	64%	2165.1	9	41%	3915.0
上県町	31	22	71%	4335.7	15	48%	842.6	10	32%	248.2
峰町	13	8	62%	1399.4	5	38%	390.0	5	38%	165.0
豊玉町	26	10	38%	959.4	10	38%	194.9	8	31%	905.7
美津島町	46	11	24%	101.0	6	13%	193.7	3	7%	43.3
厳原町	43	23	53%	275.8	23	53%	109.6	16	37%	332.9
全島	181	89	49%	12453.8	73	40%	5509.2	51	28%	5941.7
行政区名	所在 地区数	H31(R1)			R2			R3		
		参加 地区数	参加 割合	推定 捕獲数	参加 地区数	参加 割合	推定 捕獲数	参加 地区数	参加 割合	推定 捕獲数
上対馬町	22	16	73%	4822.1	15	68%	568.1	13	59%	173.8
上県町	31	14	45%	856.0	14	45%	132.9	10	32%	11.3
峰町	13	7	54%	1225.1	6	46%	1349.0	7	54%	287.1
豊玉町	26	9	35%	1771.8	13	50%	1514.3	10	38%	462.7
美津島町	46	12	26%	94.3	13	28%	68.0	6	13%	138.2
厳原町	43	20	47%	521.8	24	56%	99.5	18	42%	7.1
全島	181	78	43%	10863.8	85	47%	3797.2	64	35%	1123.6
行政区名	所在 地区数	R4								
		参加 地区数	参加 割合	推定 捕獲数						
上対馬町	22	8	36%	211.9						
上県町	31	7	23%	30.0						
峰町	13	6	46%	224.3						
豊玉町	26	11	42%	717.9						
美津島町	46	6	13%	52.0						
厳原町	43	11	26%	105.3						
全島	181	49	27%	1408.0						

※H28の推定捕獲数は最大値データを使用

※※全島にはその他のデータも含む

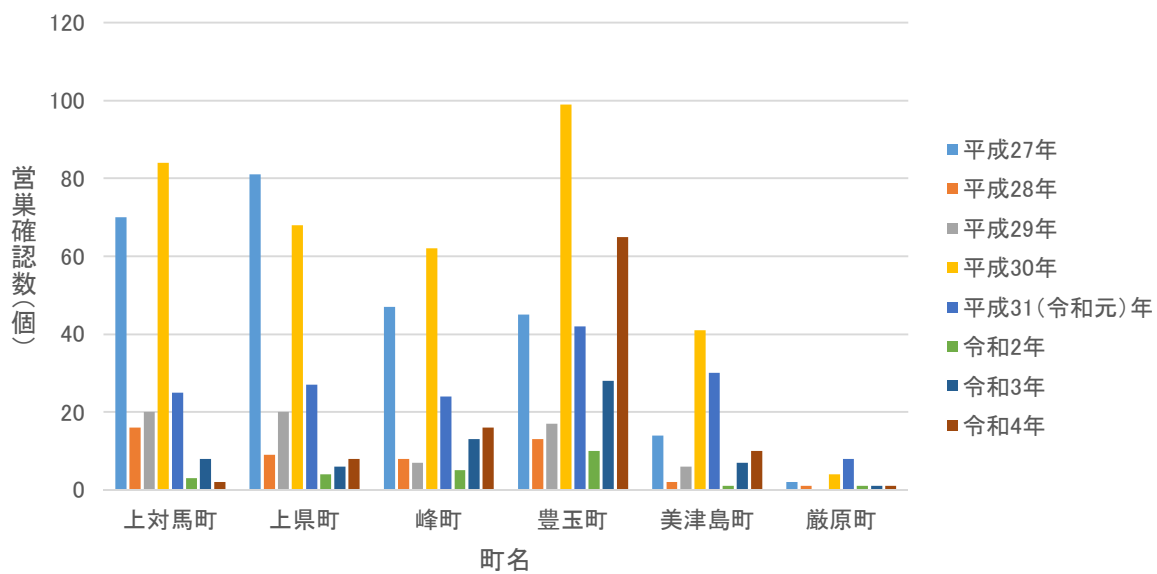


図1. 平成27～令和4年の町毎のツマアカスズメバチ営巣確認数