

(別紙)

平成21年(2009年) 霧島連山登山者数

えびの自然保護官事務所

	韓国岳	高千穂峰	大浪池	中岳	御池	池巡り	小計(人)
2009年1月	2625	1078	769	218			4690
2月	1613	717	863	303			3496
3月	2290	1409	2684	515			6898
4月	5415	2746	1746	1447	746		12100
5月	15809	8515	4946	11709	1300		42279
6月	5677	1862	1853	1986	664		12042
7月	2768	1091	984	534	793		6170
8月	3507	2253	2217	1045	329	1520	10871
9月	12048	2818	2937	1308	2302	5830	27243
10月	6461	2816	3452	1605	728	6706	21768
11月	5715	2886	2999	1083	351	6543	19577
12月	1630	1059	918	374	1614	944	6539
小計(人)	65558	29250	26368	22127	8827	21543	173673

データを引用される際には以下の点に留意してください。

- ・ 数値は登山口に取り付けた赤外線カウンターによるもの。
- ・ カウンターはえびの高原、高千穂河原等主要登山口6カ所のみを設置のため、記録は霧島連山全体の実際の入山者数より少ない。
- ・ 設置日：韓国岳2008/12/10、高千穂峰2008/12/22、大浪池2008/11/6、中岳2008/11/6、御池2008/11/18、池めぐり自然探勝路2009/8/21

※誤カウントとみられる記録は不明とし、カウントに含めていない。

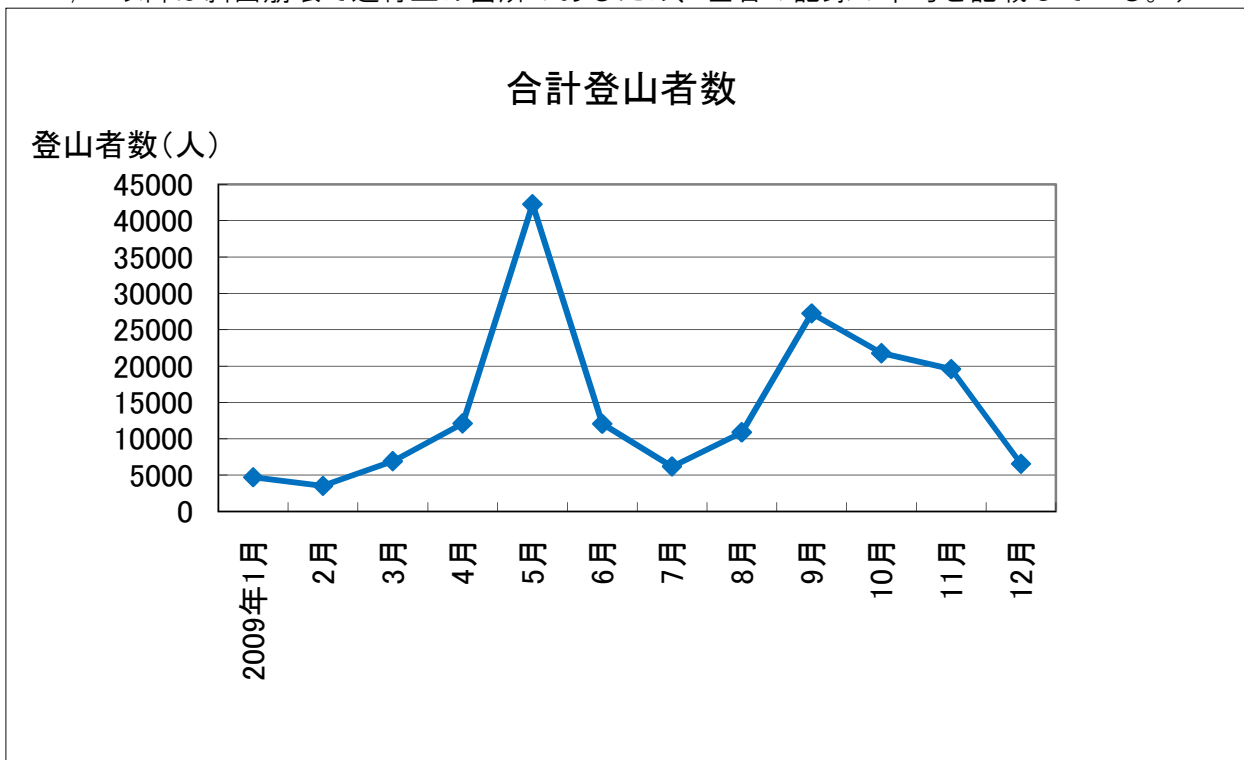
(大浪池の記録について以下は不明：5/17、6/21、7/3、7/8、7/9、7/16、7/21、7/22、7/24、7/27、7/28、7/29、8/12。)

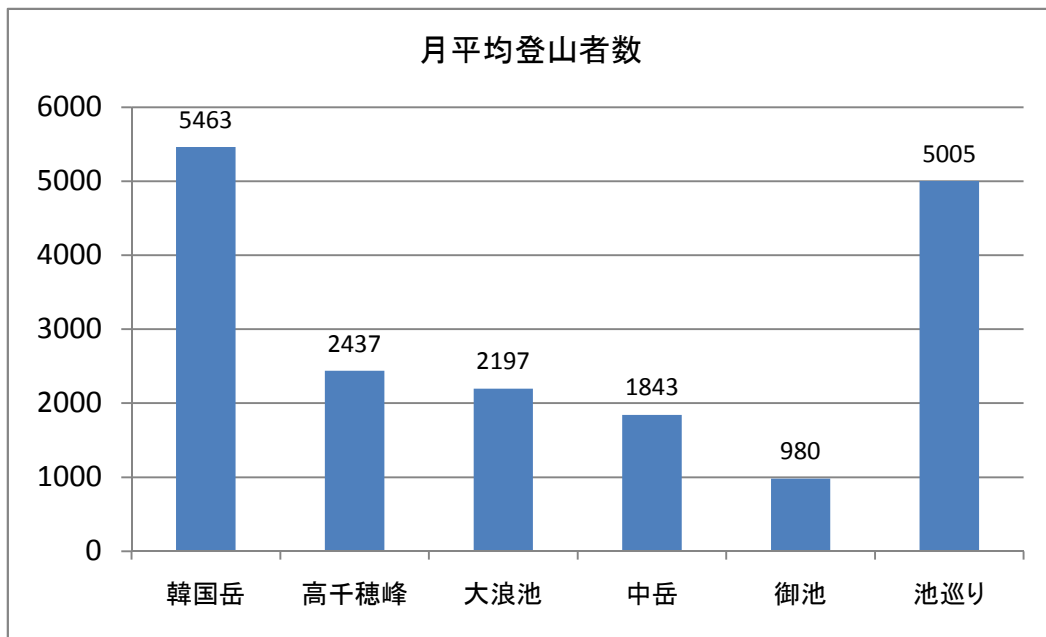
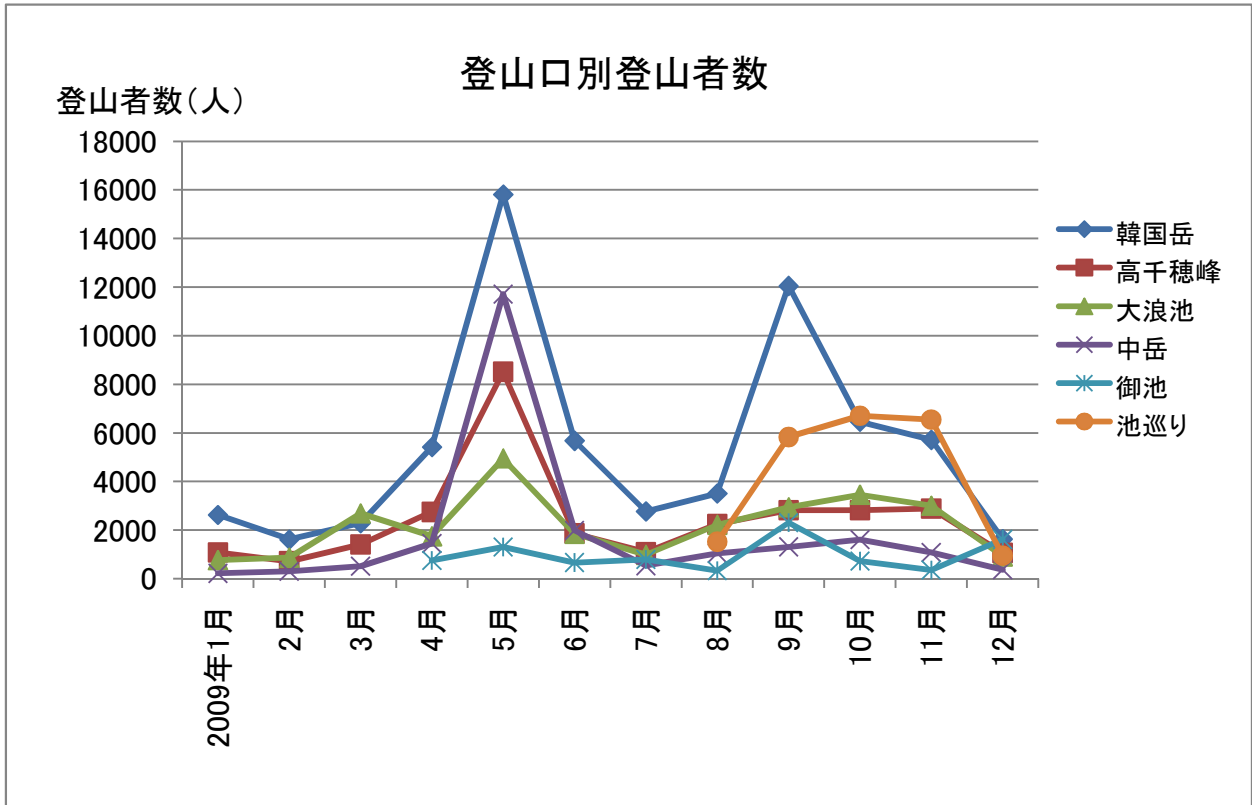
(高千穂峰の記録について以下は不明：2/12、2/13、2/24、2/27、3/3、3/9。)

※御池についてはカウンターの不具合で欠落している期間がある。

(1月～3月は故障のため記録なし。次の各月の記録は〔 〕の期間のみ使用。

4月：〔4/21～4/30〕、5月：〔5/1～5/10〕、8月：〔8/1～8/14〕、9月：〔9/11～9/30〕
7/26以降は斜面崩壊で通行止め箇所のあるため、左右の記録の平均を記載している。)





※韓国岳、高千穂峰は1月～11月の平均、大浪池、中岳は12月～11月の平均、御池は4月～11月の平均、池巡り自然探勝路は9月～11月の平均を使用。(端数切り捨て)

《参考》

	韓国岳	高千穂峰	大浪池	中岳	御池	池巡り	小計(人)
9月	12048	2818	2937	1308	2302	5830	27243
10月	6461	2816	3452	1605	728	6706	21768
11月	5715	2886	2999	1083	351	6543	19577
12月	1630	1059	918	374	1614	944	6539

全てのカウンターで記録がある9月～12月の月平均合計登山者数は18,781.75人。12倍すると225, ※御池9月は9/11～9/30の記録のみ。