

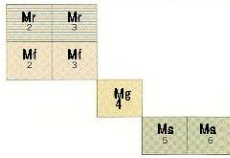
地形分類 Geomorphological Land Classification

傾斜区分 Slope Classification

0	1	2	3	4	5	6
---	---	---	---	---	---	---

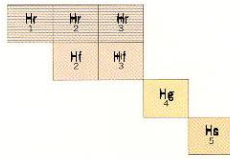
山地 MOUNTAINS

- 山頂緩斜面(15°未満) Summit gentle slope
- 山麓・山麓緩斜面(15°未満) Mountainside or piedmont gentle slope
- 一般斜面(15~30°) Moderate slope
- 急斜面(30°以上) Steep slope



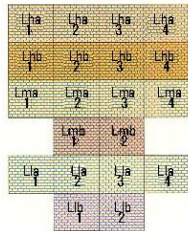
丘陵地 HILL LAND

- 丘頂緩斜面(15°未満) Summit gentle slope
- 丘腹・丘麓緩斜面(15°未満) Hillside or piedmont gentle slope
- 一般斜面(15~30°) Moderate slope
- 急斜面(30°以上) Steep slope



台地・段丘 UPLAND AND TERRACE

- 高位段丘I面 High terrace I
- 高位段丘II面 High terrace II
- 中位段丘I面 Middle terrace I
- 中位段丘II面 Middle terrace II
- 低位段丘I面 Low terrace I
- 低位段丘II面 Low terrace II



- Vt 段丘を刻む谷 Valleys dissecting terrace
- Vs 溶食凹地 Solution basin
- Ck 円錐カルスト Cone karst
- Lw 石灰岩丘 Limestone hill

その他 MISCELLANEOUS

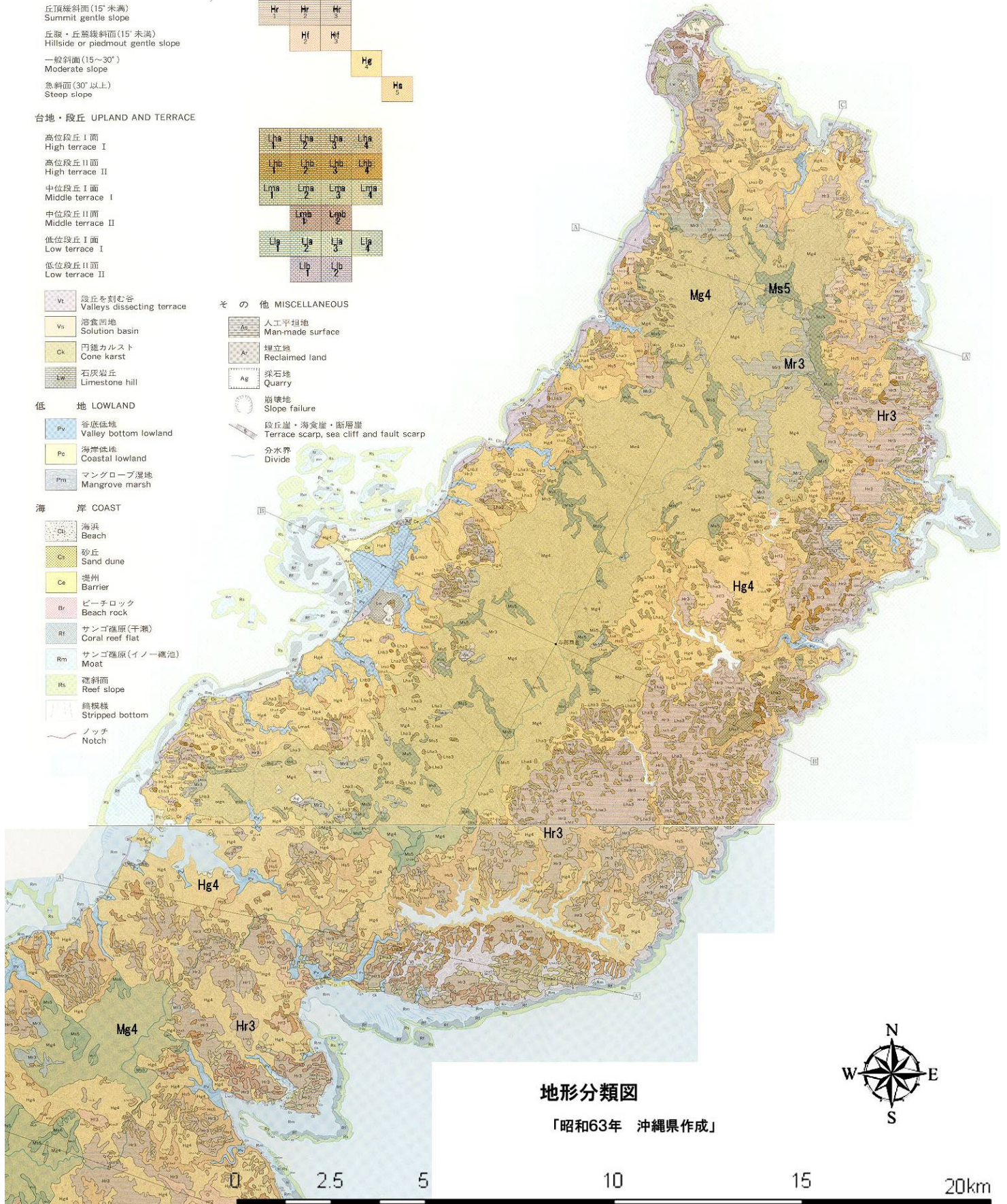
- Ak 人工平坦地 Man-made surface
- Ar 埋立地 Reclaimed land
- Ag 採石地 Quarry
- Sf 崩壊地 Slope failure
- 段丘崖・海食崖・断層崖 Terrace scarp, sea cliff and fault scarp
- 分水界 Divide

低地 LOWLAND

- Pv 谷底低地 Valley bottom lowland
- Pc 海岸低地 Coastal lowland
- Pm mangrove 湿地 Mangrove marsh

海岸 COAST

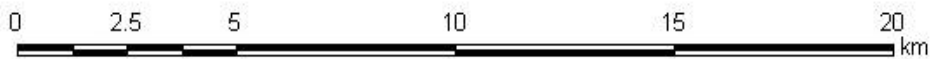
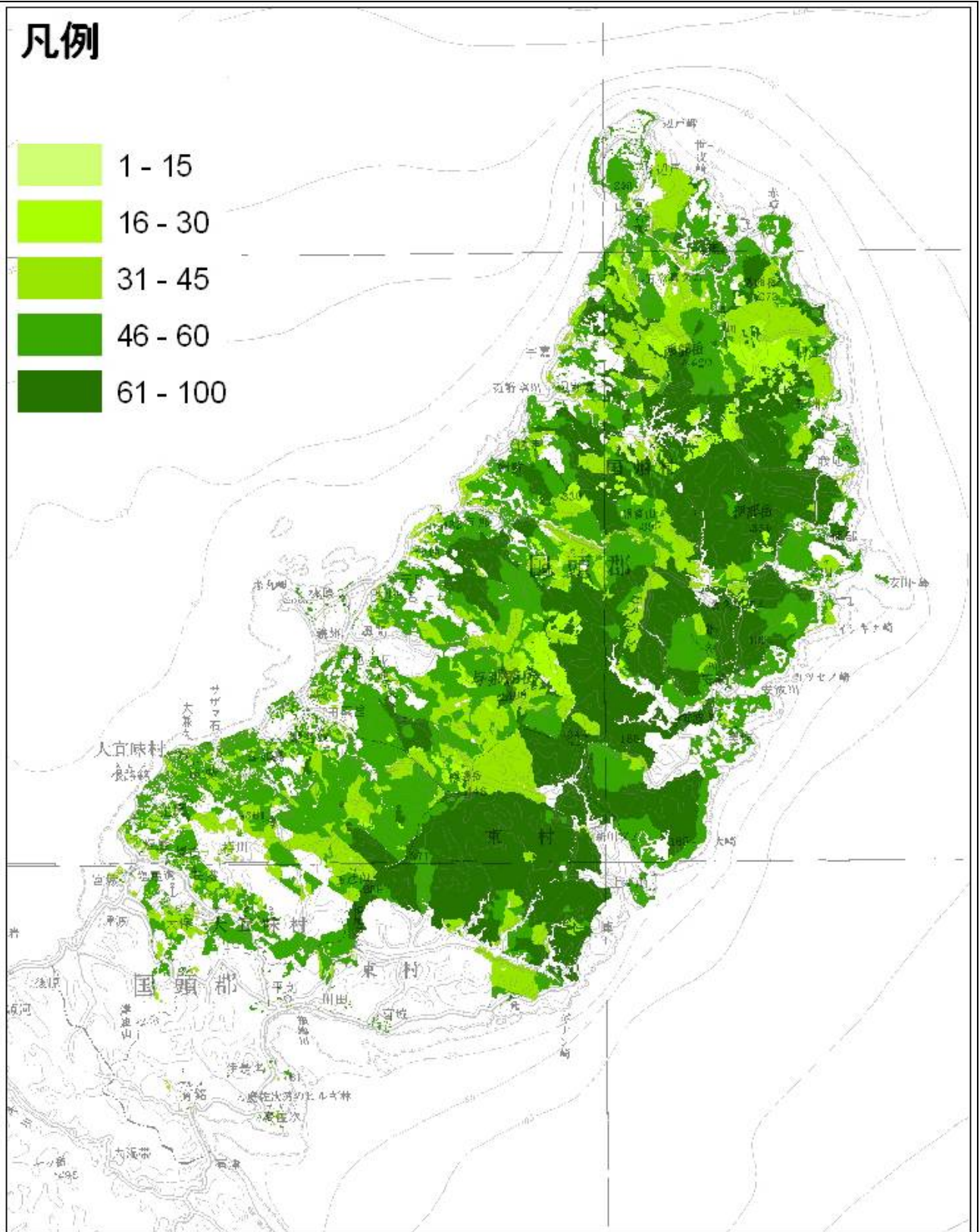
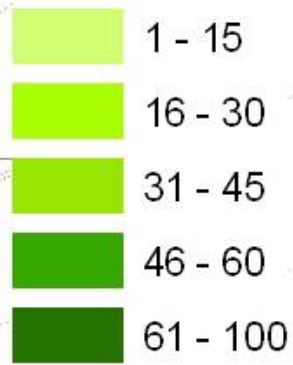
- Cl 海浜 Beach
- Cs 砂丘 Sand dune
- Ce 堤州 Barrier
- Bc ピーチロック Beach rock
- Rf サンゴ礁原(干潮) Coral reef flat
- Rm サンゴ礁原(イノー-礁池) Moat
- Rs 礁斜面 Reef slope
- Stripped bottom
- ノッチ Notch



地形分類図

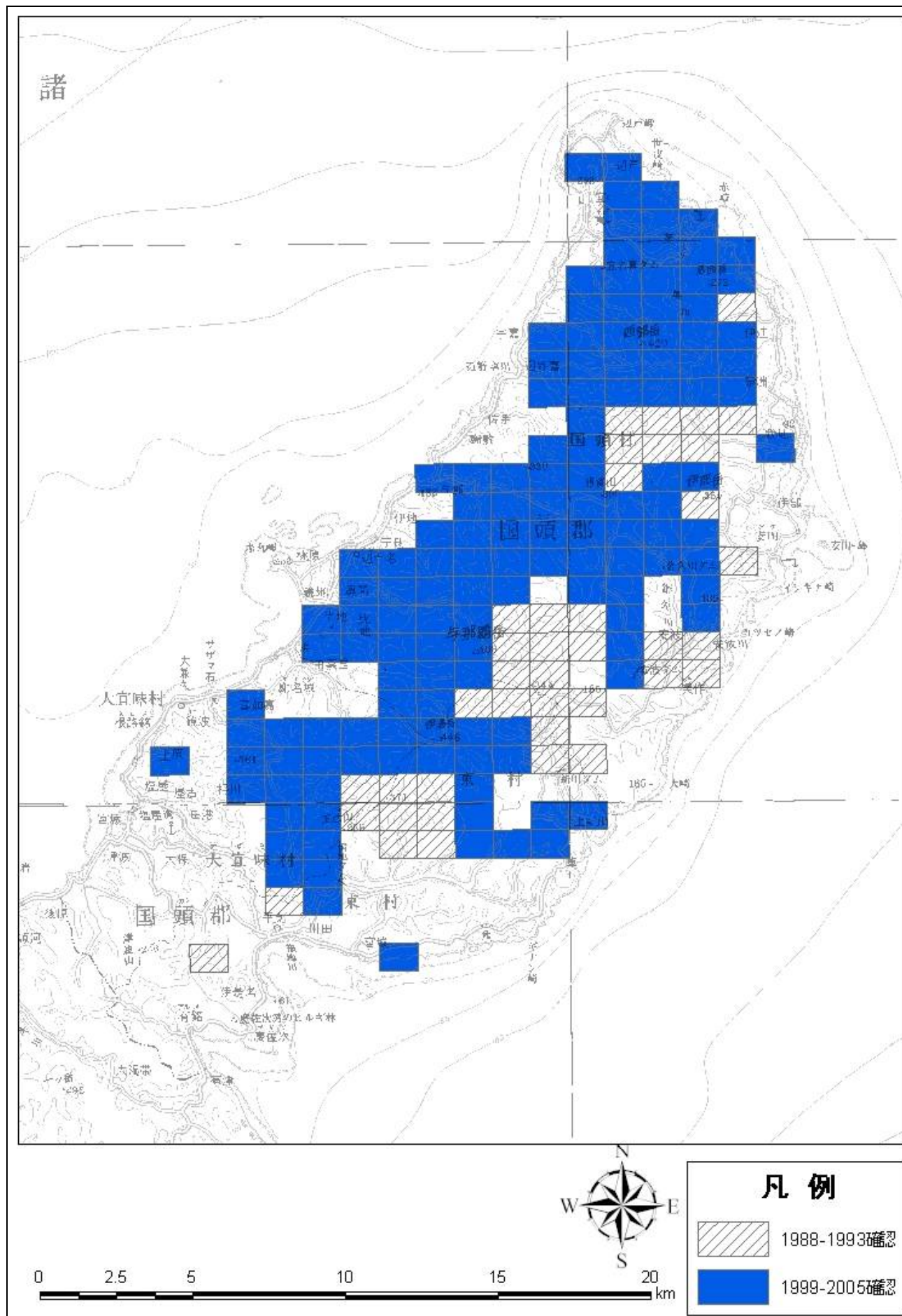
「昭和63年 沖縄県作成」

凡例



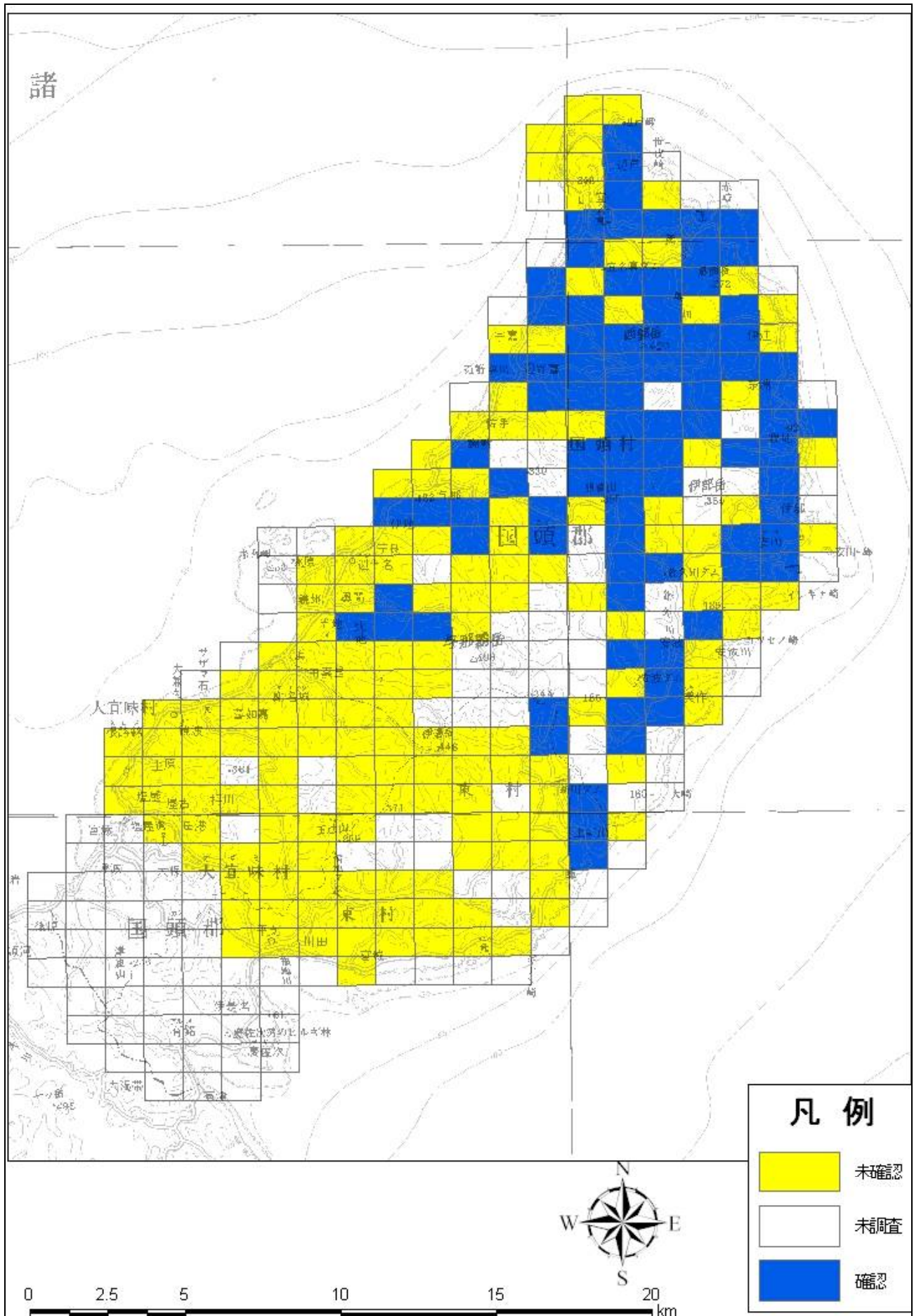
「既存文献より環境省が作成」

林齢図



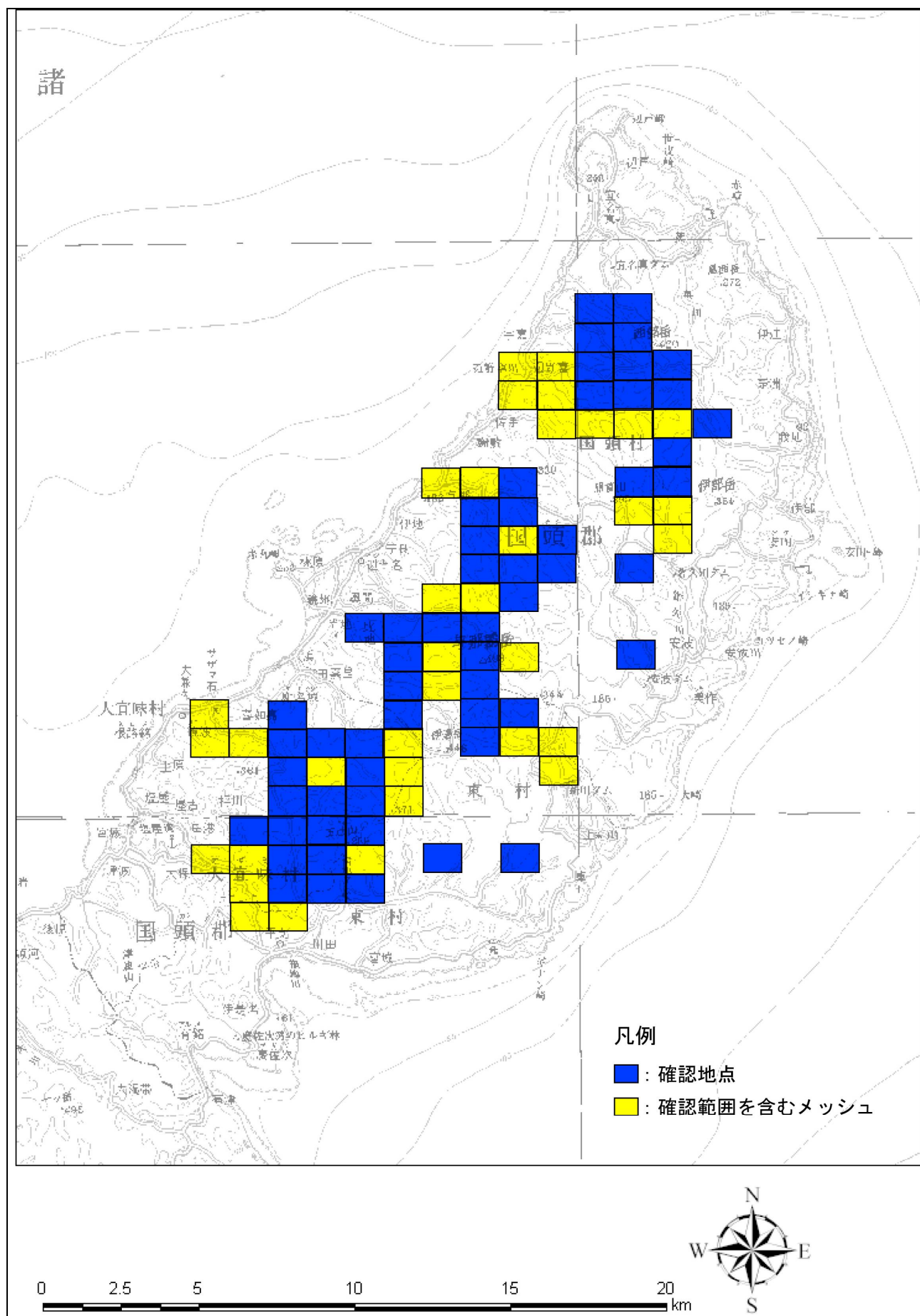
「既存文献より環境省が作成」

ノグチゲラ生息確認位置図



「(財)山階鳥類研究所調査結果」

ヤンバルクイナ生息確認位置図(2004年)



「既存文献より環境省が作成」

イシカワガエル生息確認位置図