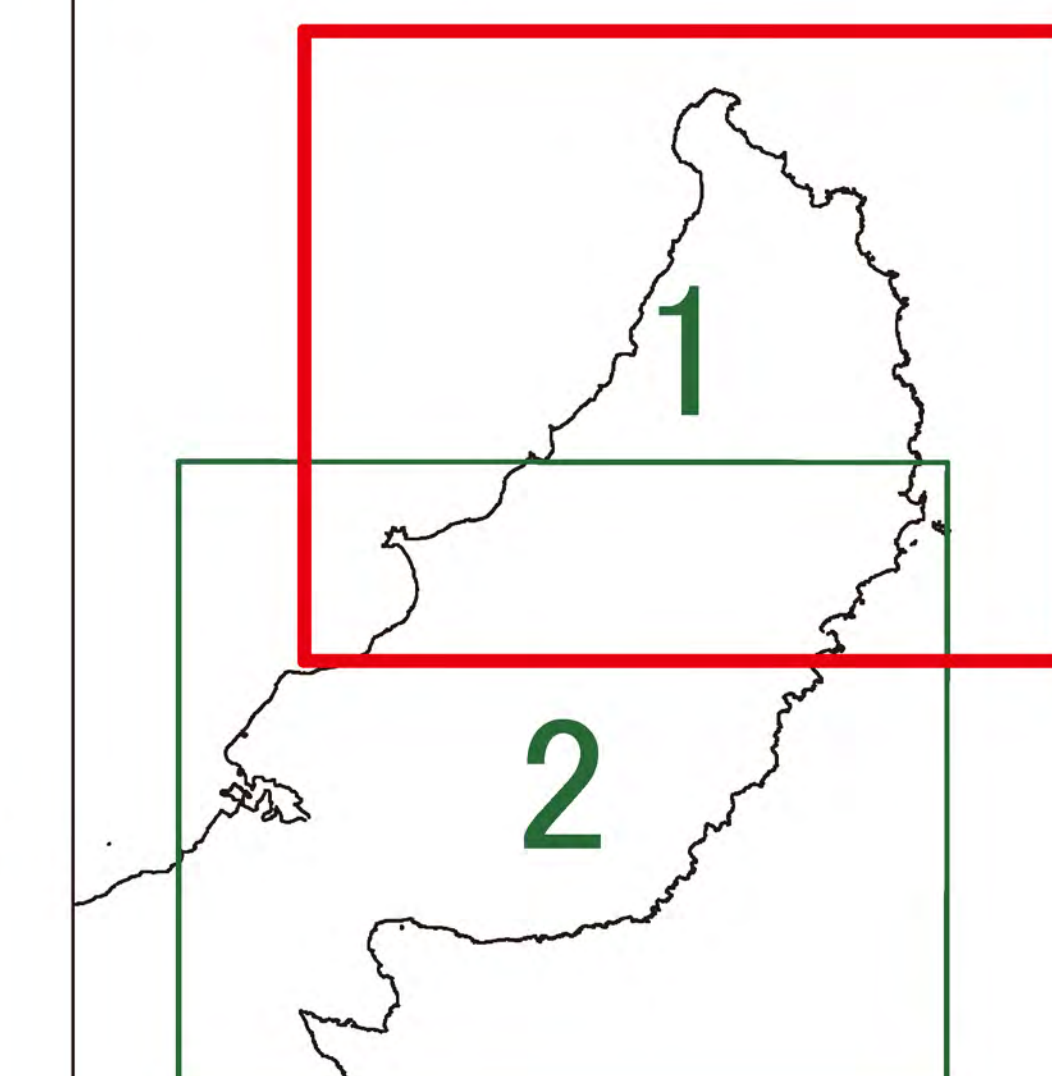


# やんばる国立公園 区域及び公園計画図1

資料提供  
環境省



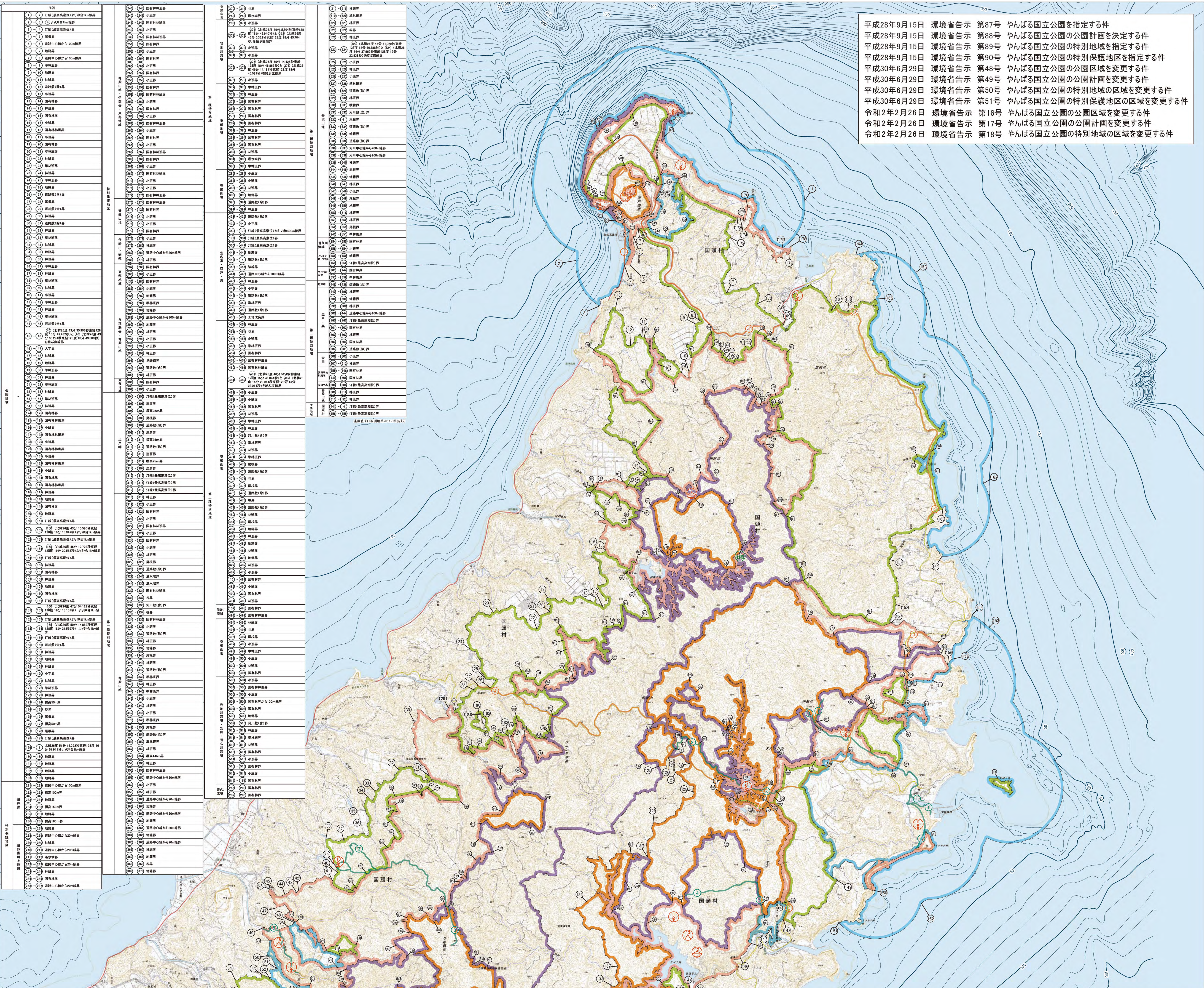
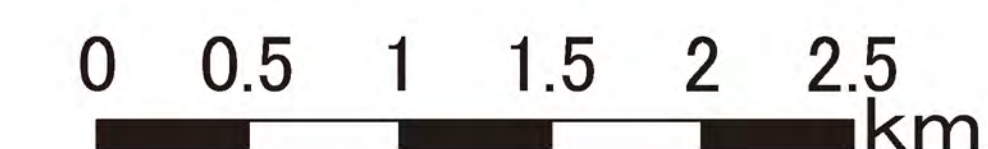
## 位置図



- 平成28年9月15日 環境省告示 第87号 やんばる国立公園を指定する件
- 平成28年9月15日 環境省告示 第88号 やんばる国立公園の公園計画を決定する件
- 平成28年9月15日 環境省告示 第89号 やんばる国立公園の特別地域を指定する件
- 平成28年9月15日 環境省告示 第90号 やんばる国立公園の特別保護地区を指定する件
- 平成30年6月29日 環境省告示 第48号 やんばる国立公園の公園区域を変更する件
- 平成30年6月29日 環境省告示 第49号 やんばる国立公園の公園計画を変更する件
- 平成30年6月29日 環境省告示 第50号 やんばる国立公園の特別地域の区域を変更する件
- 平成30年6月29日 環境省告示 第51号 やんばる国立公園の特別保護地区の区域を変更する件
- 令和2年2月26日 環境省告示 第16号 やんばる国立公園の公園区域を変更する件
- 令和2年2月26日 環境省告示 第17号 やんばる国立公園の公園計画を変更する件
- 令和2年2月26日 環境省告示 第18号 やんばる国立公園の特別地域の区域を変更する件

凡	例
<b>保護規制計画</b>	
	特別保護地区
	第1種特別地域
	第2種特別地域
	第3種特別地域
	普通地域
<b>保護施設計画</b>	
	自然再生施設
<b>利用施設計画</b>	
<b>単独施設</b>	
	園地
	野営場
	宿舎
	博物展示施設
<b>道路</b>	
	歩道
	車道

1:25,000



1	打輪(最高高水位)より沖合1m幅線
2	打輪(最高高水位)より沖合1m幅線
3	打輪(最高高水位)より沖合1m幅線
4	打輪(最高高水位)より沖合1m幅線
5	打輪(最高高水位)より沖合1m幅線
6	打輪(最高高水位)より沖合1m幅線
7	打輪(最高高水位)より沖合1m幅線
8	打輪(最高高水位)より沖合1m幅線
9	打輪(最高高水位)より沖合1m幅線
10	打輪(最高高水位)より沖合1m幅線
11	打輪(最高高水位)より沖合1m幅線
12	打輪(最高高水位)より沖合1m幅線
13	打輪(最高高水位)より沖合1m幅線
14	打輪(最高高水位)より沖合1m幅線
15	打輪(最高高水位)より沖合1m幅線
16	打輪(最高高水位)より沖合1m幅線
17	打輪(最高高水位)より沖合1m幅線
18	打輪(最高高水位)より沖合1m幅線
19	打輪(最高高水位)より沖合1m幅線
20	打輪(最高高水位)より沖合1m幅線
21	打輪(最高高水位)より沖合1m幅線
22	打輪(最高高水位)より沖合1m幅線
23	打輪(最高高水位)より沖合1m幅線
24	打輪(最高高水位)より沖合1m幅線
25	打輪(最高高水位)より沖合1m幅線
26	打輪(最高高水位)より沖合1m幅線
27	打輪(最高高水位)より沖合1m幅線
28	打輪(最高高水位)より沖合1m幅線
29	打輪(最高高水位)より沖合1m幅線
30	打輪(最高高水位)より沖合1m幅線
31	打輪(最高高水位)より沖合1m幅線
32	打輪(最高高水位)より沖合1m幅線
33	打輪(最高高水位)より沖合1m幅線
34	打輪(最高高水位)より沖合1m幅線
35	打輪(最高高水位)より沖合1m幅線
36	打輪(最高高水位)より沖合1m幅線
37	打輪(最高高水位)より沖合1m幅線
38	打輪(最高高水位)より沖合1m幅線
39	打輪(最高高水位)より沖合1m幅線
40	打輪(最高高水位)より沖合1m幅線
41	打輪(最高高水位)より沖合1m幅線
42	打輪(最高高水位)より沖合1m幅線
43	打輪(最高高水位)より沖合1m幅線
44	打輪(最高高水位)より沖合1m幅線
45	打輪(最高高水位)より沖合1m幅線
46	打輪(最高高水位)より沖合1m幅線
47	打輪(最高高水位)より沖合1m幅線
48	打輪(最高高水位)より沖合1m幅線
49	打輪(最高高水位)より沖合1m幅線
50	打輪(最高高水位)より沖合1m幅線

この地図は、国土地理院長の承認を得て、同院発行の20万分1地形図、5万分1地形図、2万分1地形図、電子地形図2000及び電子地形図20万を複製したものである。(承認番号 令和2年 令字第16号)